

沪胶维持弱势 库存压力增大

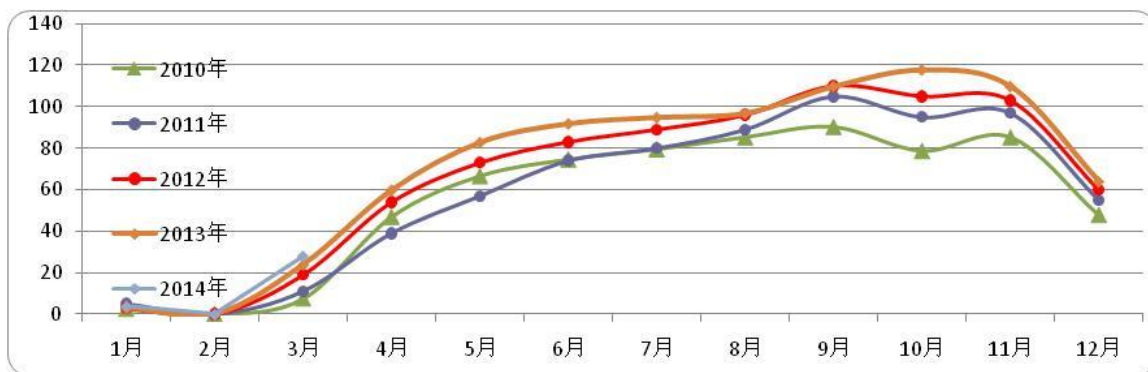
【行情回顾】

	收盘价	涨跌	幅度 (%)
RU1409 (元/吨)	14005	-195	-1.37%
日胶主力 (日元/公斤)	203.2	-3.2	-1.55%

【供应】



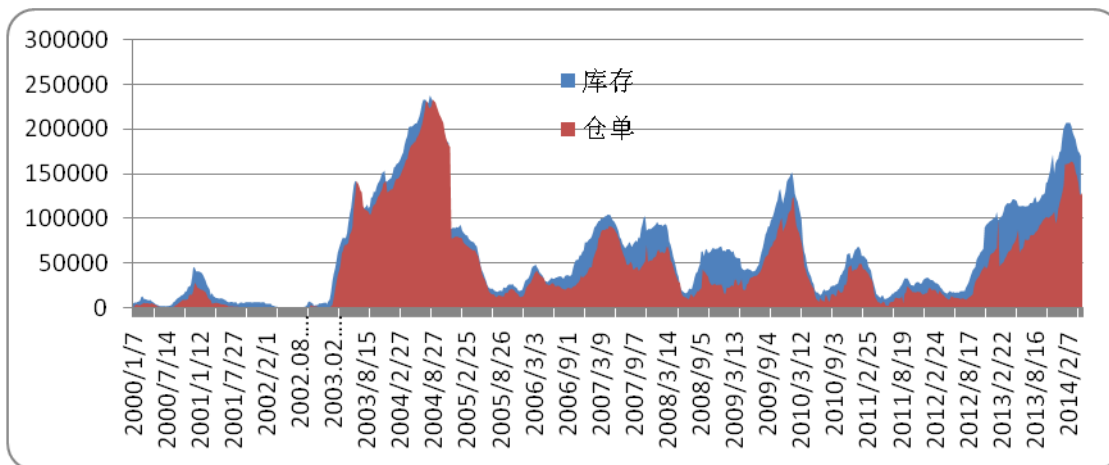
世界天胶主产国月度产量走势



中国天胶产量月度趋势

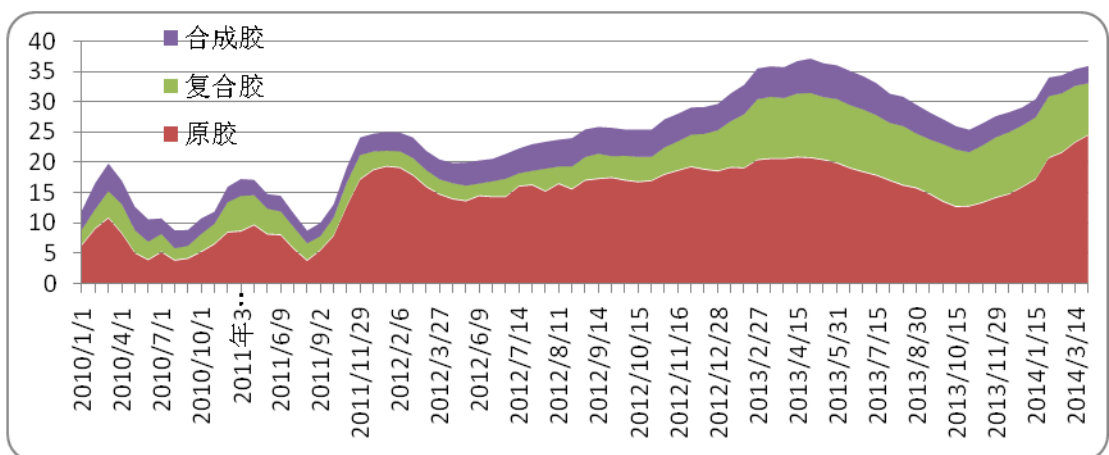
根据 ANRPC 最新公布的月报显示, 成员国 3 月橡胶总产量预计为 749,200 吨, 较去年 3 月下滑 5.5%。中国 3 月橡胶产量预计为 28 万吨, 较去年 3 月 24 吨同比上涨 16.7%。

【销区库存】



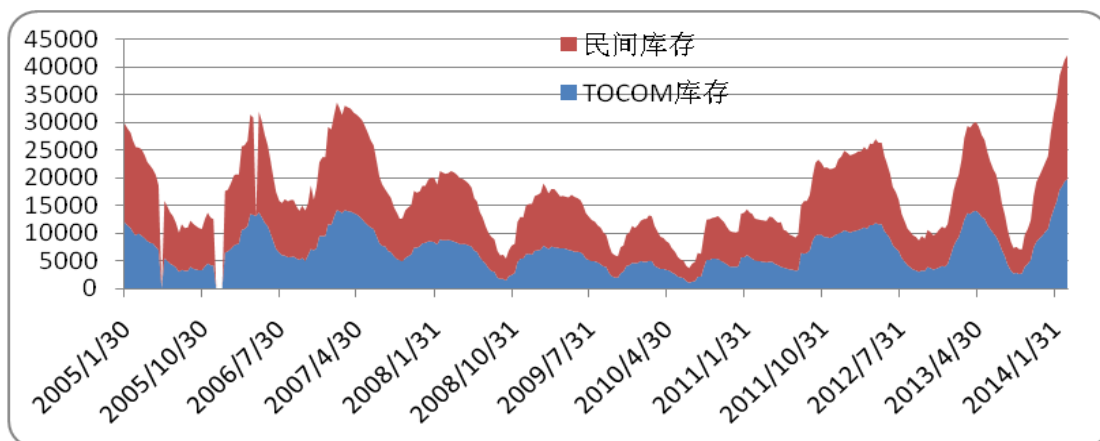
上期所天胶库存走势

本周,上期所橡胶仓单减少 1660 吨至 127520 吨,总库存减少 891 吨至 169109 吨。上期所总库存自 2 月初开始持续减少,但总体仍处于高位。



青岛保税区天然橡胶库存变化趋势

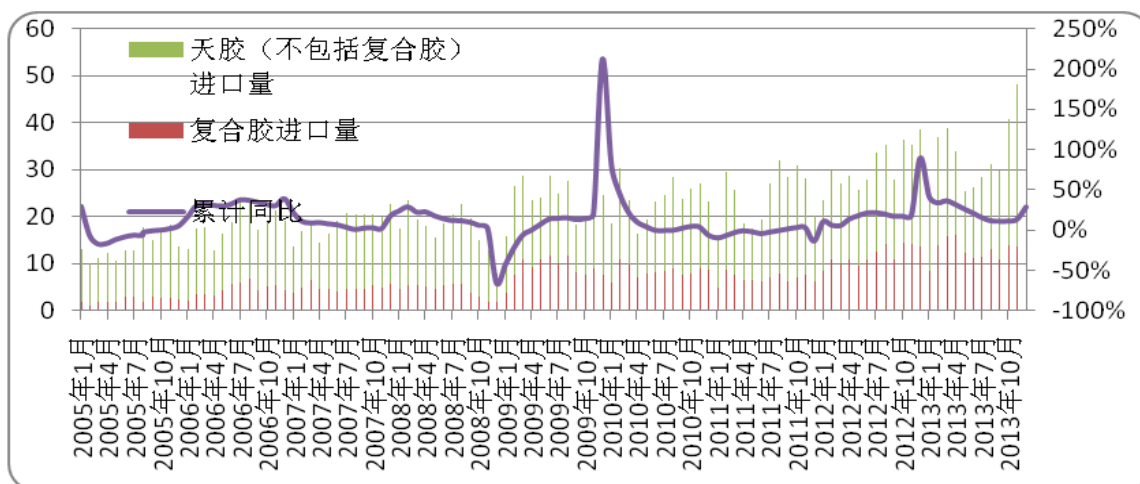
截至 4 月 15 日,青岛保税区橡胶总库存较 3 月底增加 0.13 万吨至 36.02 万吨。其中,复合胶库存减少 6900 吨,合成胶库存减少 2400 吨;而天然胶库存增加 1.06 万吨。目前,青岛保税区橡胶总库存已超过 36 万吨,虽然仓库爆仓严重,但后续库存还将增加。



东京商品交易所库存趋势

截至4月10日, TOCOM 库存增加至 19768 吨, 民间库存小幅减少至 22017 吨, 合计库存增加至 41785 吨。

【进出口】

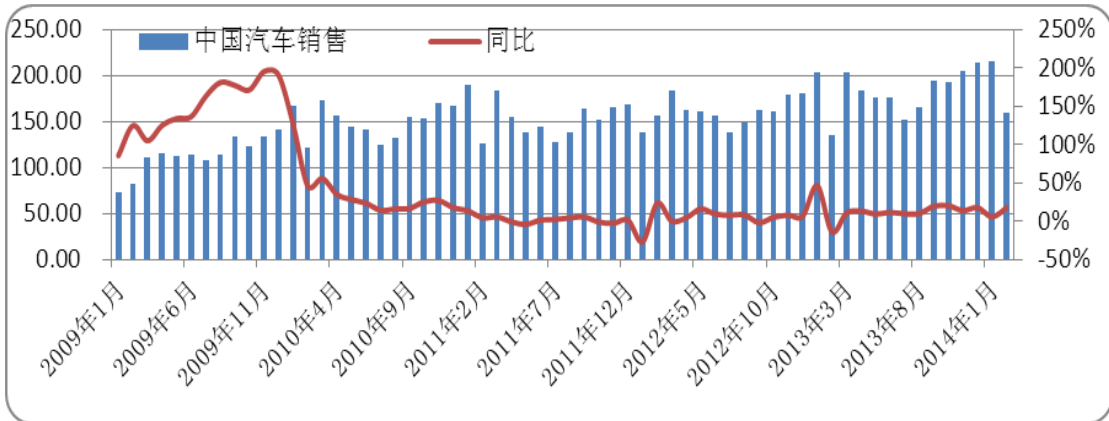
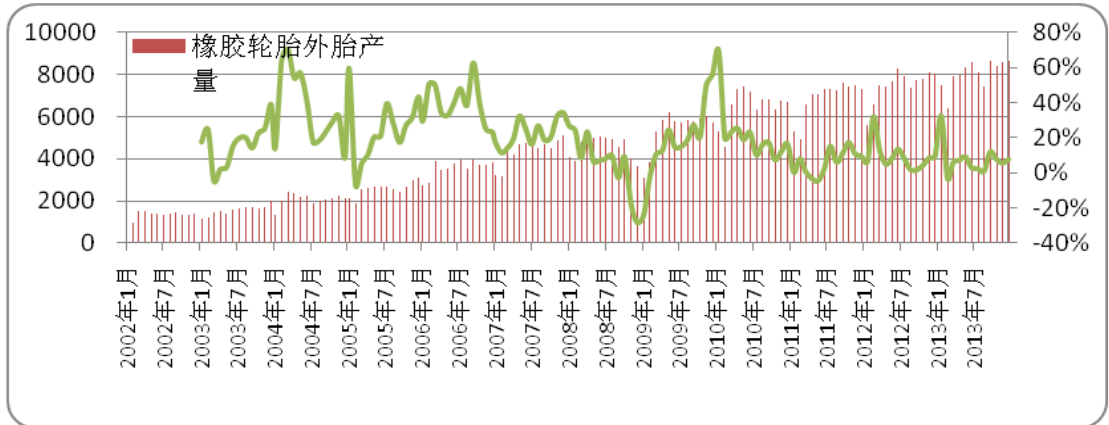


中国天然橡胶进口趋势

中国海关总署最新公布的数据显示, 中国 2014 年 3 月天然橡胶进口量为 270, 571 吨, 较去年同期增长 15. 6%; 合成橡胶进口量为 138, 495 吨, 较去年同期降 6. 2%; 2 月合成橡胶出口量为 20, 041 吨, 同比增长 0. 2%。



【下游需求】



【技术分析】



东京胶周 K 线



上期所沪胶 09 日 K 线

东京胶本周继续下跌，周内跌破一度跌破 200 关口并创新低，日胶库存截止至 4 月 10 日继续上升，预计近期日胶将维持弱势行情。

沪胶本周初经历连续下跌后维持 13700-14300 区间震荡，周五主力 09 合约在 14000 元/吨附近止跌回稳，下跌动能减少。当前天胶基本面依旧疲软，四月中旬青岛保税区库存继续上涨并突破 36 万吨，上期所库存虽然至 2 月初开始连续下降，但始终处于高位。此外国内外产区全面开割，新胶上市压力逐渐明显，下游需求仍未回暖，预计近期天胶走势将维持 14000 元/吨一线弱势震荡，操作以空单轻仓持有为主。

免责声明

本报告中的信息均来源于已公开的资料, 我公司对这些信息的准确性及完整性不作任何保证, 也不保证本公司作出的任何建议不会发生任何变更。在任何情况下, 报告中的信息或所表达的意见并不构成所述期货买卖的出价或询价。在任何情况下, 我公司不就本报告中的任何内容对任何投资作出任何形式的担保。本报告版权归大地期货有限公司所有。未获得大地期货有限公司事先书面授权, 任何人不得对本报告进行任何形式的发布、复制。如引用、刊发, 需注明出处为“大地期货有限公司”, 且不得对本报告进行有悖原意的删节和修改。

公司总部地址: 浙江省杭州市延安路511号(浙江元通大厦十二楼)
联系电话: 0571-85158929 **邮政编码: 310006**

衢州营业部地址	衢州市下街165号	电话: 0570-8505858	邮编: 324000
宁波营业部地址	宁波市海曙区冷静街8号银亿时代广场9-6	电话: 0574-87193738	邮编: 315000
台州营业部地址	台州市路桥区腾达路台州塑料化工市场1501-1504号	电话: 0576-82567007	邮编: 318050
温州营业部地址	温州市黎明中路143号海关大楼四楼东首	电话: 0577-88102788	邮编: 325000
诸暨营业部地址	绍兴诸暨市暨阳北路8号时代商务中心C座4楼	电话: 0575-81785991	邮编: 311800
厦门营业部地址	厦门市思明区鹭江道96号之一钻石海岸A幢2705	电话: 0592-2058665	邮编: 361001
济南营业部地址	济南市历下区文化西路13号海辰办公写字楼1-302室	电话: 0531-55638700	邮编: 250063
上海营业部地址	上海市浦东新区松林路357号20层C、D座	电话: 021-60756218	邮编: 200122
北京营业部地址	北京市海淀区西三环北路89号中国外文大厦B座1102室	电话: 010-68731988	邮编: 100089
金华营业部地址	金华市婺江西路28号时代商务中心1幢1502-1503室	电话: 0579-82983181	邮编: 321001