

化工周报



化工周报

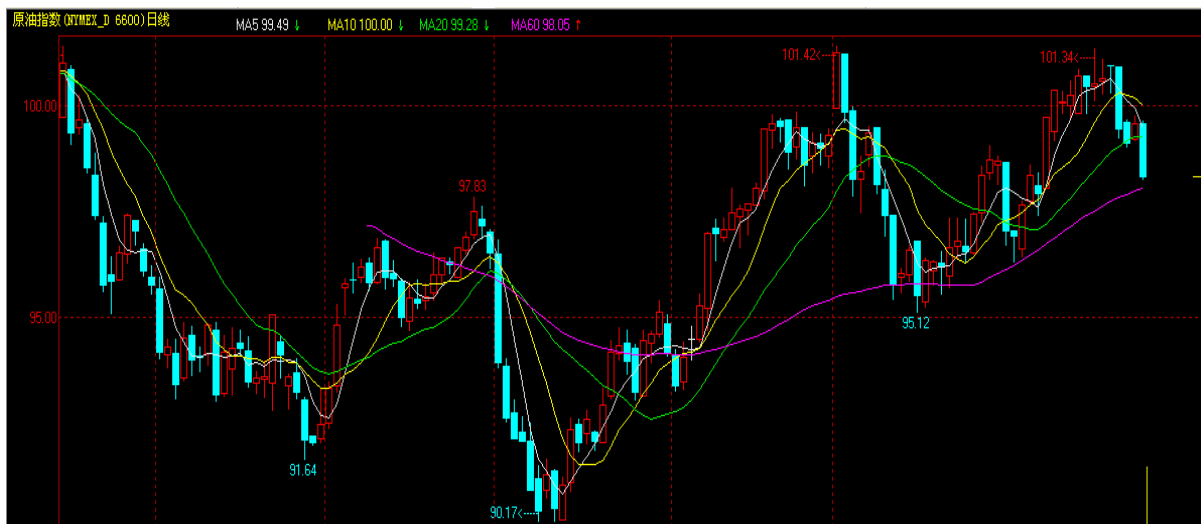
PE 周报： PE 多单暂获利了结

一、 行情回顾



本周国内 PE 市场价格延续上涨。石化企业继续调涨出厂价格，对市场形成强有力的成本支撑。连塑期货震荡上行，提振业者心态。部分市场货源供应偏紧，商家多跟随石化调涨报盘。当前线性主流价格在 11750-12000 元/吨，环比涨 150-200 元/吨，高压主流价格在 12250-12500 元/吨，环比涨 100-200 元/吨，低压产品环比普遍上涨 100-200 元/吨。原料持续高位挫伤下游补仓积极性，工厂询盘探价居多，实盘补仓侧重刚需，市场成交放量有限。

二、 LLDPE 上游



三、 现货市场

中国市场PE周度评估价格（单位：元/吨）

产品	评估日期		华东	华南	华北
LDPE 薄膜级	2014-04-25	国产	12050-12300	12100-12300	12000-12250
LDPE 薄膜级	2014-04-25	进口	11700-12200	-	11800-12200
HDPE 拉丝级	2014-04-25	国产	12100-12300	12000-12200	12100-12150
HDPE 拉丝级	2014-04-25	进口	12000-12100	-	-
HDPE 薄膜级	2014-04-25	国产	12100-12400	12000-12300	11900-12250
HDPE 薄膜级	2014-04-25	进口	11950-12200	12100-12400	11950-12200
HDPE 中空级	2014-04-25	国产	11800-12000	12000-12150	11650-11750
HDPE 中空级	2014-04-25	进口	11550-11650	11650-11750	-
LLDPE薄膜级	2014-04-25	国产	11750-12050	11550-11800	11600-11950
LLDPE薄膜级	2014-04-25	进口	11800-12100	11700-11900	11700-12000
HDPE 注塑级(不分融指)	2014-04-25	进口	11400-11900	11400-11550	11450-11700
HDPE 注塑级(低融指)	2014-04-25	国产	11800-12100	11500-11900	11700-11800
HDPE 注塑级(融指10以上)	2014-04-25	进口	11400-11500	11400-11500	11450-11500

国内 PE 美金市场价格统计

单位：美元/吨

品种	4月17日	4月24日	幅度	备注
HDPE 膜料	1570-1590	1580-1600	10	成交一般
HDPE 拉丝	1580-1600	1590-1610	10	需求尚可
HDPE 中空	1500-1520	1510-1530	10	询盘稀少
HDPE 注塑	1490-1520	1500-1530	10	实盘不佳
LDPE	1570-1590	1590-1610	20	成交一般
LLDPE	1530-1550	1540-1560	10	询盘稀少

本周聚乙烯美金市场价格继续上涨，幅度在 10-20 元/吨。国内石化对高压出厂价不断上调，美金盘高压高位货源增多，但市场仍有个别伊朗货源报价 1550 美元/吨。线性温和上涨，主流报价 1540-1560 美元/吨，听闻部分保税货源成交在 1540-1545 美元/吨。低压品种前期涨势较快的膜料，

本周涨势放缓，报价停留在 1580-1600 美元/吨，台湾货源位于高位，有中东货成交在 1570-1580 美元/吨。拉丝比较稳定，受其他品种影响，报价小幅走高至 1600 美元/吨以上。其中印度货成交在 1615 美元/吨，泰国货成交在 1590-1595 美元/吨。注塑在低溶注塑成交带动下，价格跃至 1500 美元/吨以上。中空有巴西、伊朗货报价 1530 美元/吨左右，还盘价多在 1510-1515 美元/吨。

四、 操作建议

受 5 月期货合约逼仓影响，现货价格不断走高，且石化频繁调涨出厂价，商家在货少及高成本支撑下，积极跟涨报盘，PE 市场持续上行。但工厂因原料价格不断走高，导致前期订单利润缩水甚至亏损，目前对高价原料抵触明显，部分企业开始主动下调开工率，不少地膜厂家甚至提前收尾，结束生产，实盘成交阻力较大。但目前石化库存压力不大，对市场涨跌话语权较强，在高成本支撑下，预计下周国内 PE 市场仍将继续高位运行，LLDPE 市场主流价格预计在 11800-12000 元/吨。

PTA 周报：PTA 近期将偏弱震荡

一、 近期行情分析



二、 本周 PTA 现货市场行情

PTA日度评估价格

产品	日期	CFR 中国主港		华东	
		美元/吨	涨跌	元/吨	涨跌
PTA	2014-04-25	878-883	-2/-2	6170-6200	10/10
PTA	2014-04-24	880-885	0/3	6160-6190	10/15
PTA	2014-04-23	880-882	0/0	6150-6175	0/5
PTA	2014-04-22	880-882	-2/-2	6150-6170	-10/-40
PTA	2014-04-21	882-884	0/-2	6160-6210	-90/-65
PTA	2014-04-18	882-886	-4/-4	6250-6275	-20/-35
PTA	2014-04-17	886-890	0/0	6270-6310	0/10
	曲线图		查看		查看

国内 PTA 挂牌价/结算价（单位：元/吨）

品名	地区	企业名称	月份	挂牌价	结算价	结算价日期	备注	查看历史价格
PTA		中石化华东	2014-4-1	6700-6700	6600	2014-4-24		查看
PTA		厦门翔鹭	2014-4-1	6900-6900	6550	2014-3-31		查看
PTA		恒力石化	2014-5-1	6600-6600	6600	2014-4-25		查看
PTA		逸盛石化	2014-4-1	6800-6800	6600	2014-4-24		查看
PTA	华东	绍兴远东	2014-04-01	6700-6700	6550	2014-03-31		查看
PTA	华东	BP珠海	2014-04-01	6800-6800	6550	2014-03-01		查看

三、 供应方面

本周聚酯平均开工负荷在 77%，市场观望气氛浓厚，整体成交量淡，所以本周整体产销在 70-90%。库存方面，涤纶长丝小幅增加，聚酯瓶片、聚酯切片基本持平，涤纶短纤略有下降。

PX进口行情（单位：美元/吨）

产品	日期	CFR中国主港		取价日期
		价格	装船期	
PX	2014-04-26	1198-1206	4-5月	2014-4-24
PX	2014-04-25	1198-1206	4-5月	2014-4-24
PX	2014-04-24	1197-1205	4-5月	2014-4-23
PX	2014-04-23	1195-1205	4-5月	2014-4-22
PX	2014-04-22	1200-1205	4-5月	2014-4-21
PX	2014-04-21	1213-1218	4-5月	2014-4-18
PX	2014-04-20	1213-1218	4-5月	2014-4-17
PX	2014-04-19	1213-1218	4-5月	2014-4-17

曲线图 [查看](#)

四、 下游需求

本周聚酯平均开工负荷在 77%，市场观望气氛浓厚，整体成交量淡，所以本周整体产销在 70-90%。库存方面，涤纶长丝小幅增加，聚酯瓶片、聚酯切片基本持平，涤纶短纤略有下降。

五、操作建议

国内 PTA 负荷缓慢提升，部分新产能逐渐释放，加之下游聚酯需求渐进淡季，供需疲弱担忧再现；基于目前聚酯产品利润良好，聚酯开工维持在 78%附近的较高水平，聚酯工厂现货硬性需求稳定，加之部分地区现货略显偏紧。综合考虑，PTA 或将偏弱震荡，空单继续持有。

免责声明

本报告中的信息均来源于已公开的资料，我公司对这些信息的准确性及完整性不作任何保证，也不保证本公司作出的任何建议不会发生任何变更。在任何情况下，报告中的信息或所表达的意见并不构成所述期货买卖的出价或询价。在任何情况下，我公司不就本报告中的任何内容对任何投资作出任何形式的担保。本报告版权归大地期货有限公司所有。未获得大地期货有限公司事先书面授权，任何人不得对本报告进行任何形式的发布、复制。如引用、刊发，需注明出处为“大地期货有限公司”，且不得对本报告进行有悖原意的删节和修改。

公司总部地址：浙江省杭州市延安路 511 号(浙江元通大厦十二楼)

联系电话：0571-85158929

邮政编码：310006

杭州业务部地址	杭州市延安路 511 号元通大厦 1508 室	电话 :0571-85105765	邮编 :310006
衢州营业部地址	衢州市下街 165 号	电话 :0570-8505858	邮编 :324000
宁波营业部地址	宁波市海曙区冷静街 8 号银亿时代广场 9-6	电话 :0574-87193738	邮编 :315000
台州营业部地址	台州市路桥区腾达路台州塑料化工市场 1501-1504 号	电话 :0576-82567007	邮编 :318050
温州营业部地址	温州市黎明中路 143 号海关大楼四楼东首	电话 :0577-88102788	邮编 :325000
诸暨营业部地址	绍兴诸暨市暨阳北路 8 号时代商务中心 C 座 4 楼	电话 :0575-81785991	邮编 :311800
厦门营业部地址	厦门市思明区鹭江道 96 号之一钻石海岸 A 幢 2705	电话 :0592-2058665	邮编 :361001
济南营业部地址	济南市历下区文化西路 13 号海辰办公写字楼 1-302 室	电话 :0531-55638700	邮编 :250063
上海营业部地址	上海市浦东新区松林路 357 号 20 层 C、D 座	电话 :021-60756218	邮编 :200122
北京营业部地址	北京市海淀区西三环北路 89 号中国外文大厦 B 座 1102 室	电话 :010-68731988	邮编 :100089
金华营业部地址	金华市婺江西路 28 号时代商务中心 1 幢 1502-1503 室	电话 :0579-82983181	邮编 :321001

《免责声明》