

# 天然橡胶周报

日期：2014年5月11日

作者姓名 蒋硕朋  
作者职称 分析师  
作者联系方式 0571-86774106

## 泰国坚持抛售橡胶 沪胶继续下行

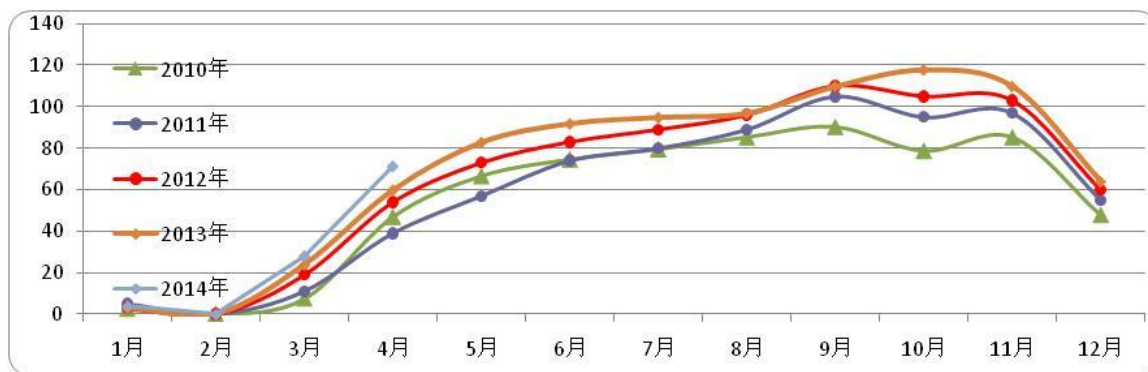
### 【行情回顾】

	收盘价	涨跌	幅度(%)
RU1409 (元/吨)	13770	-570	-3.97%
日胶主力 (日元/公斤)	198.5	-9	-4.34%

### 【供应】



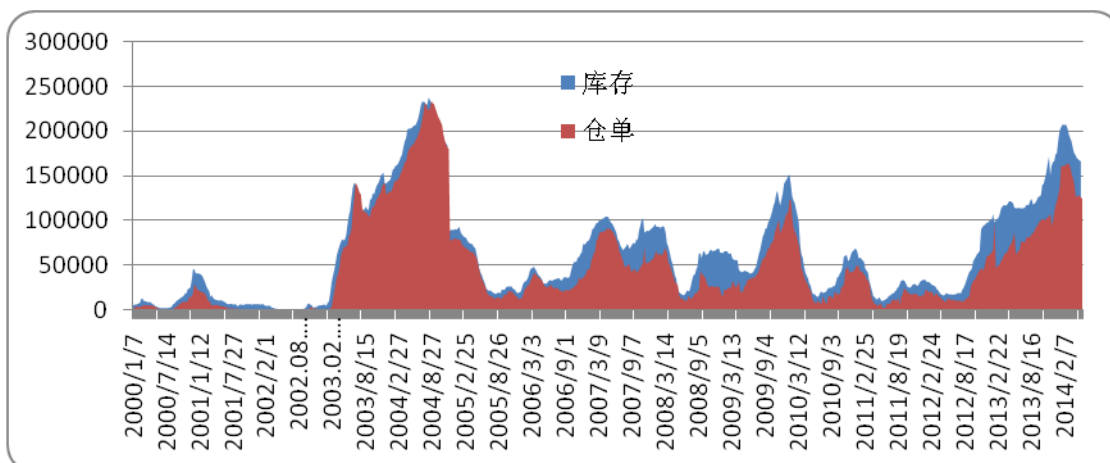
世界天胶主产国月度产量走势



中国天胶产量月度趋势

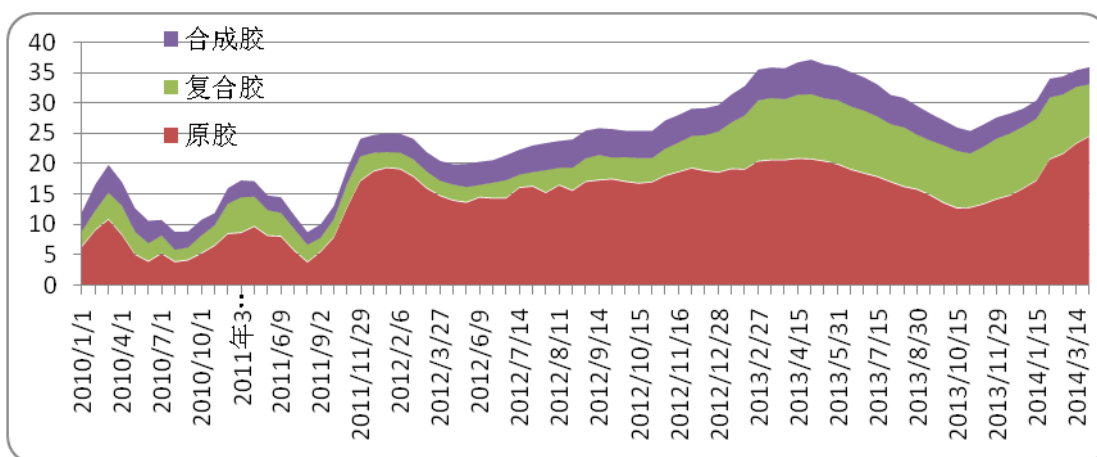
根据 ANRPC 最新公布的月报显示，各成员国 4 月橡胶总产量预计为 748,800 吨，较去年 4 月下滑 3.26%。中国 3 月橡胶产量预计为 71 万吨，较去年 4 月的 60 万吨同比上涨 18.3%。

## 【销区库存】



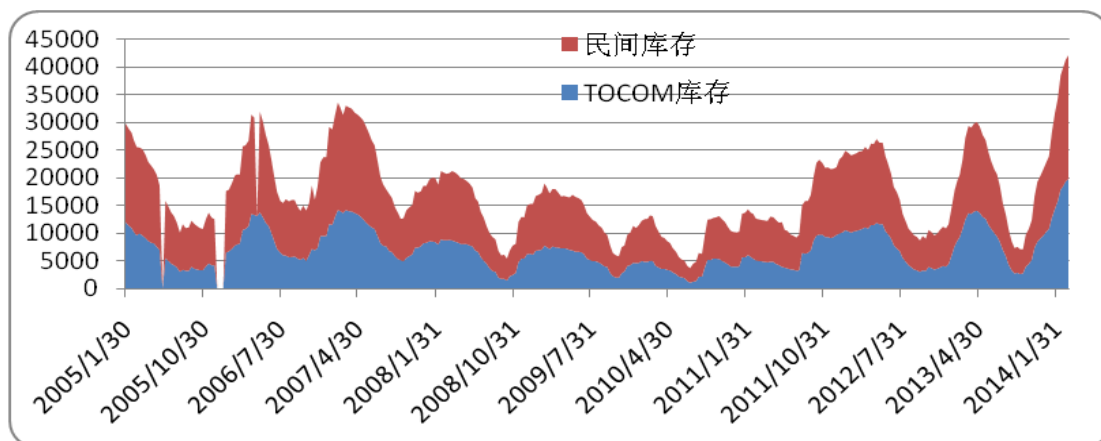
上期所天胶库存走势

本周，上期所橡胶仓单减少 1530 吨至 124290 吨，总库存减少 790 吨至 166852 吨。上期所总库存自 2 月初开始持续减少，但总体仍处于高位。



青岛保税区天然橡胶库存变化趋势

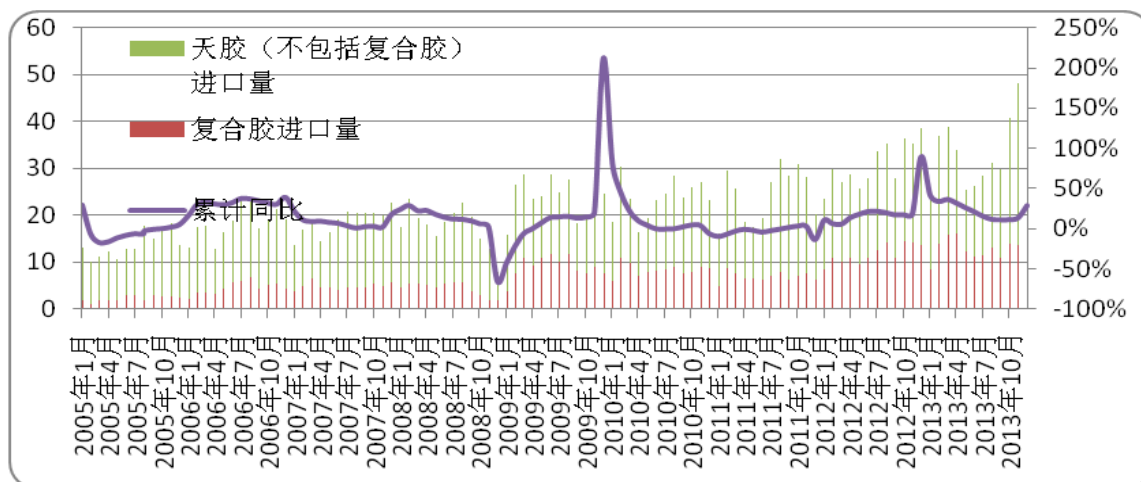
截至 4 月 29 日，青岛保税区橡胶总库存较 4 月中旬增加 800 吨至 36.1 万吨。其中，复合胶库存减少 5200 吨，合成胶库存减少 1100 吨；而天然胶库存增加 7100 吨。目前，青岛保税区橡胶总库存已超过 36 万吨，虽然仓库爆仓严重，但后续库存还将增加。



东京商品交易所库存趋势

截至4月30日，TOCOM库存增加至19750吨，民间库存小幅减少21869吨，合计库存增加至41619吨，继续处于历史高位。

**【进出口】**

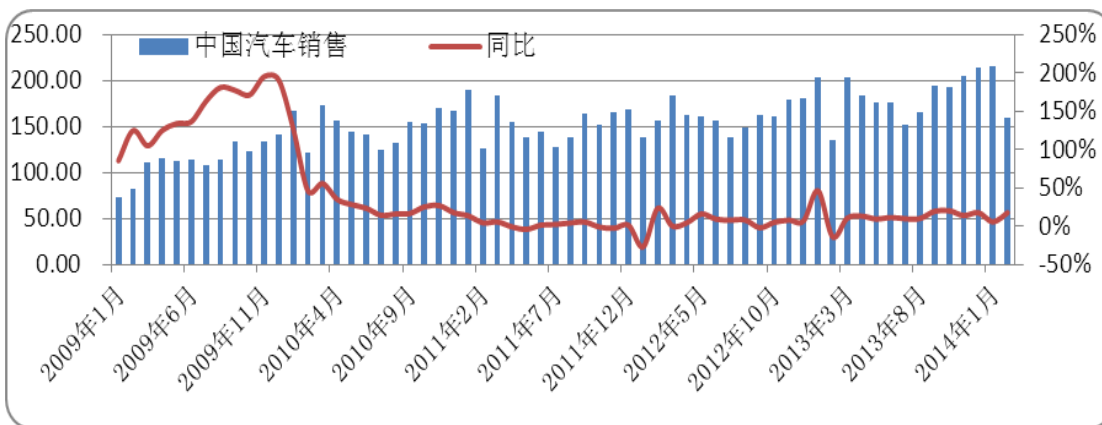
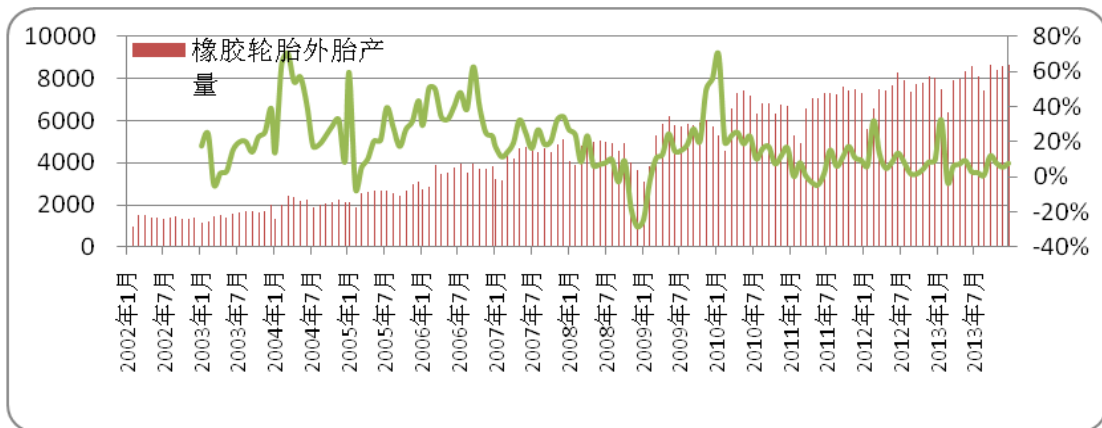


中国天然橡胶进口趋势

中国4月份进口天然及合成橡胶（包括胶乳）39万吨，3月份进口41万吨。1-4月累计进口量为158万吨；去年同期为138万吨，同比增长14.5%。



### 【下游需求】



## 【技术分析】



东京胶周 K 线



上期所沪胶 09 日 K 线

东京胶本周大幅下跌，主力合约周内下挫 4.34%，并跌破 200 关口，日胶库存截止至 4 月 30 日继续上升，预计近期日胶将维持弱势下跌行情。

沪胶本周震荡下行，本周五主力 09 合约下跌至 13700 元/吨一线，MA5 附近承压受阻。当前天胶基本面依旧疲软，四月底青岛保税区库存继续小幅上涨，保持 36 万吨高位，上期所库存虽然小幅下降，但始终处于高位，下游需求尚未回暖，国内外产区全面开割，新胶上市压力逐渐明显。此外尽管泰国胶农大规模抗议，泰国政府方面仍然表示抛售橡胶库存将继续按照计划进行，预计近期天胶偏空格局难改，操作以空单继续持有为主。

## 免 责 条 款

本报告中的信息均来源于已公开的资料，我公司对这些信息的准确性及完整性不作任何保证，也不保证本公司作出的任何建议不会发生任何变更。在任何情况下，报告中的信息或所表达的意见并不构成所述期货买卖的出价或询价。在任何情况下，我公司不就本报告中的任何内容对任何投资作出任何形式的担保。本报告版权归大地期货有限公司所有。未获得大地期货有限公司事先书面授权，任何人不得对本报告进行任何形式的发布、复制。如引用、刊发，需注明出处为“大地期货有限公司”，且不得对本报告进行有悖原意的删节和修改。

**公司总部地址：浙江省杭州市延安路 511 号(浙江元通大厦十二楼)**

**联系电话：0571-85158929**

**邮政编码：310006**

杭州业务部地址	杭州市延安路 511 号元通大厦 1508 室	电话 :0571-85105765	邮编 :310006
衢州营业部地址	衢州市下街 165 号	电话 :0570-8505858	邮编 :324000
宁波营业部地址	宁波市海曙区冷静街 8 号银亿时代广场 9-6	电话 :0574-87193738	邮编 :315000
台州营业部地址	台州市路桥区腾达路台州塑料化工市场 1501-1504 号	电话 :0576-82567007	邮编 :318050
温州营业部地址	温州市黎明中路 143 号海关大楼四楼东首	电话 :0577-88102788	邮编 :325000
诸暨营业部地址	绍兴诸暨市暨阳北路 8 号时代商务中心 C 座 4 楼	电话 :0575-81785991	邮编 :311800
厦门营业部地址	厦门市思明区鹭江道 96 号之一钻石海岸 A 幢 2705	电话 :0592-2058665	邮编 :361001
济南营业部地址	济南市历下区文化西路 13 号海辰办公写字楼 1-302 室	电话 :0531-55638700	邮编 :250063
上海营业部地址	上海市浦东新区松林路 357 号 20 层 C、D 座	电话 :021-60756218	邮编 :200122
北京营业部地址	北京市海淀区西三环北路 89 号中国外文大厦 B 座 1102 室	电话 :010-68731988	邮编 :100089
金华营业部地址	金华市婺江西路 28 号时代商务中心 1 幢 1502-1503 室	电话 :0579-82983181	邮编 :321001

《免责条款》