

天然橡胶周报

日期：2014年5月18日

作者姓名 蒋硕朋
作者职称 分析师
作者联系方式 0571-86774106

沪胶震荡整理 下行趋势难改

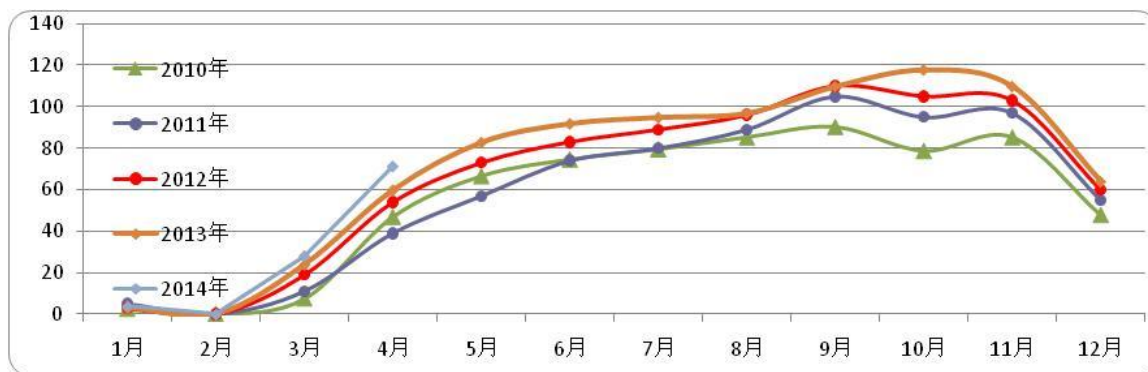
【行情回顾】

	收盘价	涨跌	幅度 (%)
RU1409 (元/吨)	13820	+50	+0.36%
日胶连续 (日元/公斤)	200.4	+1.9	+0.96%

【供应】



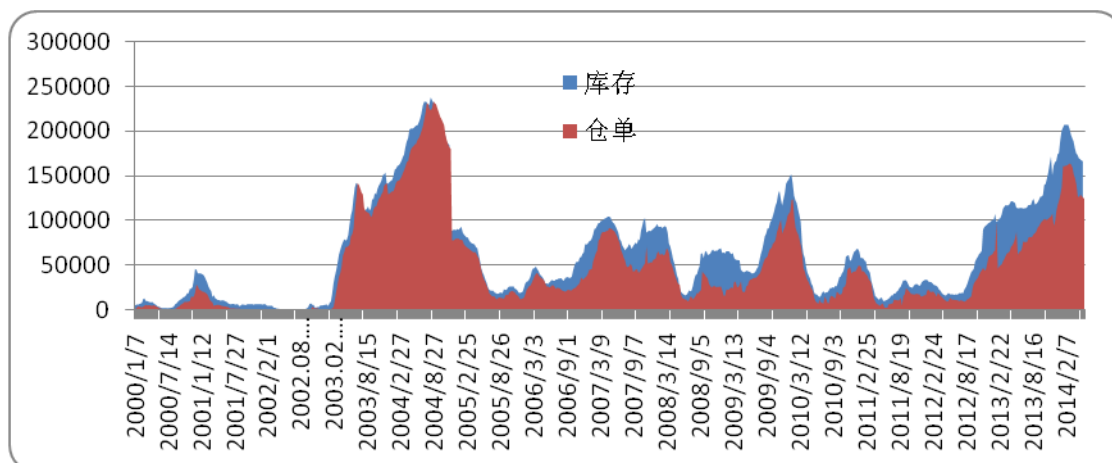
世界天胶主产国月度产量走势



中国天胶产量月度趋势

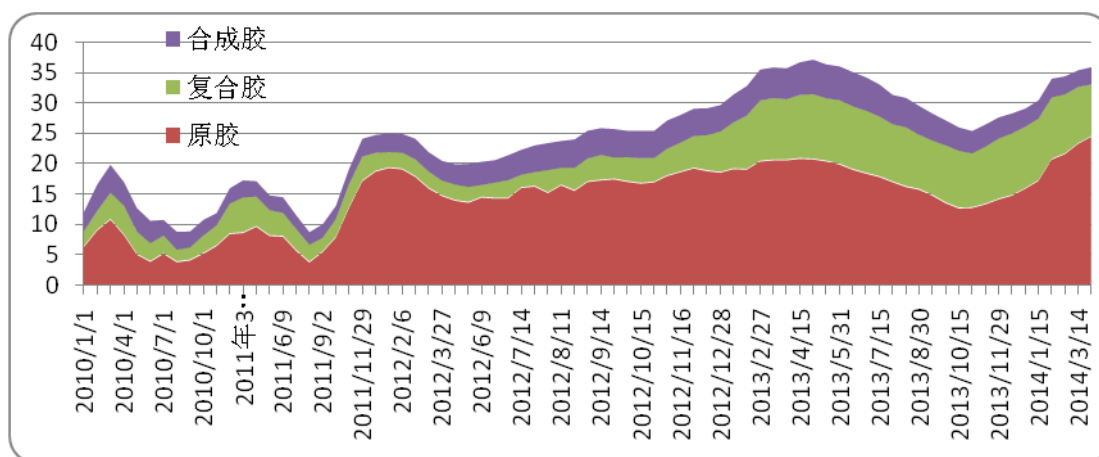
根据 ANRPC 最新公布的月报显示，各成员国 4 月橡胶总产量预计为 748,800 吨，较去年 4 月下滑 3.26%。中国 3 月橡胶产量预计为 71 万吨，较去年 4 月的 60 万吨同比上涨 18.3%。

【销区库存】



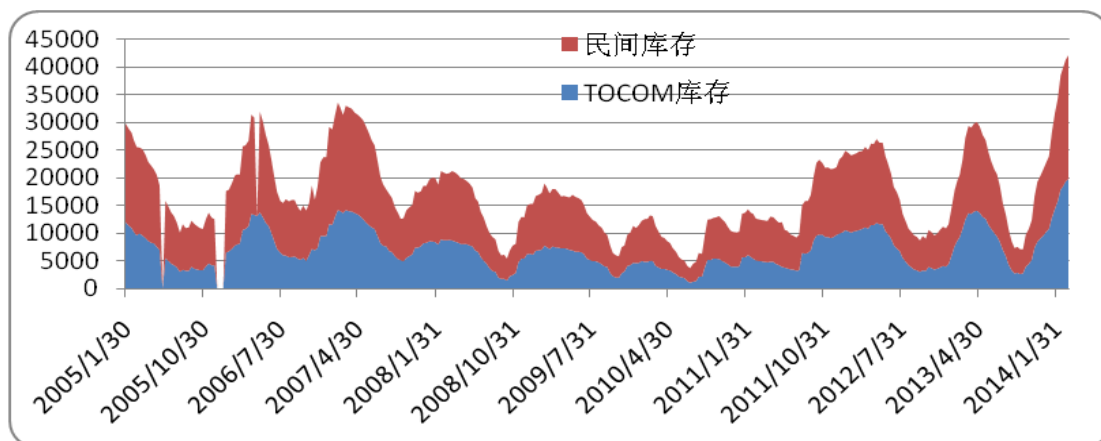
上期所天胶库存走势

本周，上期所橡胶仓单减少 680 吨至 123610 吨，总库存减少 3755 吨至 163097 吨。上期所总库存自 2 月初开始持续减少，但总体仍处于高位。



青岛保税区天然橡胶库存变化趋势

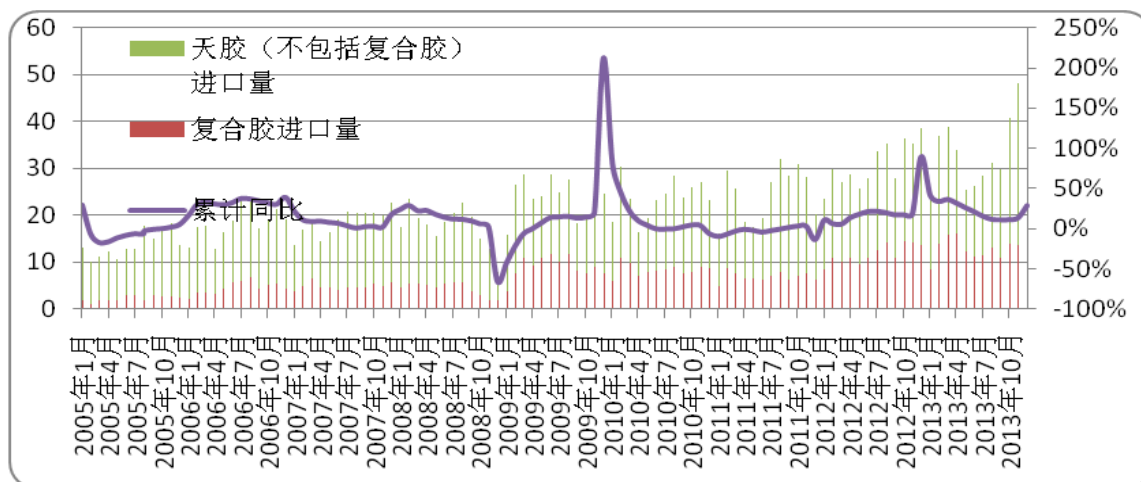
截至 5 月 15 日，青岛保税区橡胶总库存较 4 月底增加 1200 吨至 36.22 万吨。其中，复合胶库存减少 5500 吨，合成胶库存减少 300 吨；而天然胶库存增加 7000 吨。目前，青岛保税区橡胶总库存已超过 36 万吨，延续向前高 37 万吨挺进的步伐，不过与上月底相比，增幅依然较低。虽然仓库爆仓严重，但后续库存预计还将增加。



东京商品交易所库存趋势

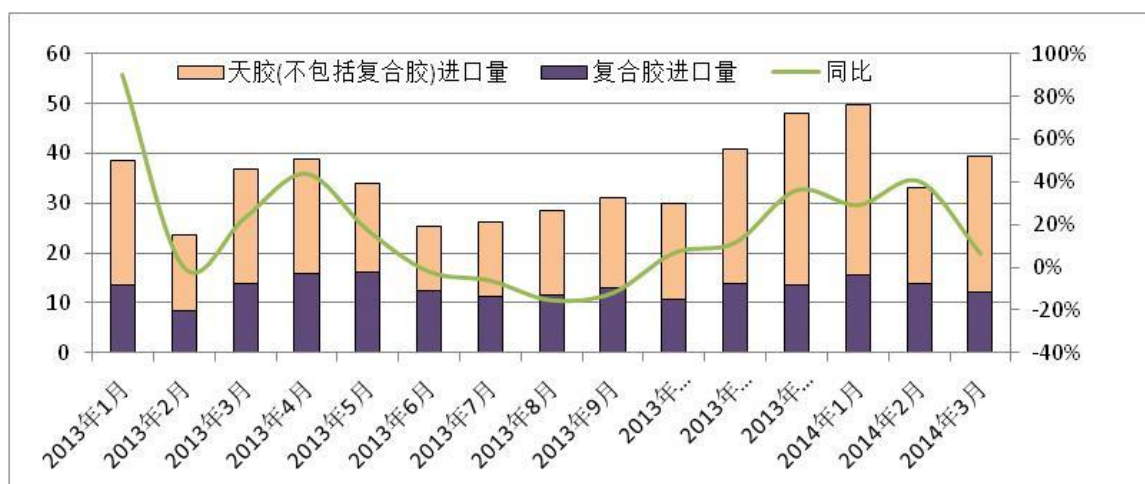
截至4月30日，TOCOM库存增加至19750吨，民间库存小幅减少21869吨，合计库存增加至41619吨，继续处于历史高位。

【进出口】

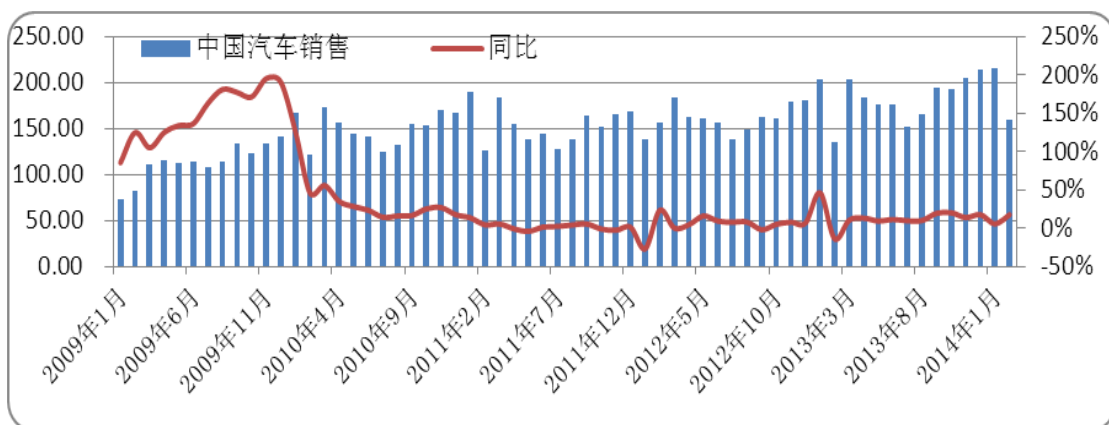
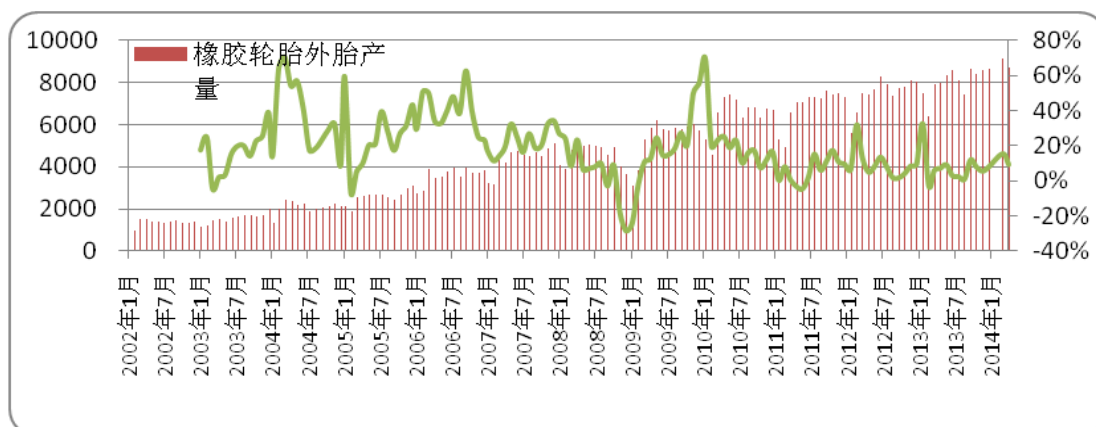


中国天然橡胶进口趋势

中国4月份进口天然及合成橡胶（包括胶乳）39万吨，3月份进口41万吨。1-4月累计进口量为158万吨；去年同期为138万吨，同比增长14.5%。



【下游需求】



据中国汽车工业协会最新统计，4月份国内卡车(含非完整车辆、半挂牵引车)市场产销350741辆和345821辆，生产环比下降12.57%，同比微跌0.03%；销售环比下降14.91%，同比下降1.87%。

【技术分析】



东京胶周 K 线



上期所沪胶 09 日 K 线

东京胶本周总体小幅回升，主力合约周内上涨 0.96%，日胶库存截止至 4 月 30 日继续上升，预计近期日胶将维持弱势震荡行情。

沪胶本周先抑后扬，前半周沪胶 09 受资金炒作一路上涨至 14300 一线，随后后半周回吐跌幅，周五日内创新低至 13635 元/吨后小幅回升，最终收于 13820 元/吨。当前天胶基本面依旧疲软，五月中青岛保税区库存继续小幅上涨，保持 36 万吨高位，上期所库存虽然小幅下降，但始终处于高位，下游需求尚未回暖。预计近期天胶偏空格局难改，操作以空单继续持有为主。

免 责 条 款

本报告中的信息均来源于已公开的资料，我公司对这些信息的准确性及完整性不作任何保证，也不保证本公司作出的任何建议不会发生任何变更。在任何情况下，报告中的信息或所表达的意见并不构成所述期货买卖的出价或询价。在任何情况下，我公司不就本报告中的任何内容对任何投资作出任何形式的担保。本报告版权归大地期货有限公司所有。未获得大地期货有限公司事先书面授权，任何人不得对本报告进行任何形式的发布、复制。如引用、刊发，需注明出处为“大地期货有限公司”，且不得对本报告进行有悖原意的删节和修改。

公司总部地址：浙江省杭州市延安路 511 号(浙江元通大厦十二楼)

联系电话：0571-85158929

邮政编码：310006

杭州业务部地址	杭州市延安路 511 号元通大厦 1508 室	电话 :0571-85105765	邮编 :310006
衢州营业部地址	衢州市下街 165 号	电话 :0570-8505858	邮编 :324000
宁波营业部地址	宁波市海曙区冷静街 8 号银亿时代广场 9-6	电话 :0574-87193738	邮编 :315000
台州营业部地址	台州市路桥区腾达路台州塑料化工市场 1501-1504 号	电话 :0576-82567007	邮编 :318050
温州营业部地址	温州市黎明中路 143 号海关大楼四楼东首	电话 :0577-88102788	邮编 :325000
诸暨营业部地址	绍兴诸暨市暨阳北路 8 号时代商务中心 C 座 4 楼	电话 :0575-81785991	邮编 :311800
厦门营业部地址	厦门市思明区鹭江道 96 号之一钻石海岸 A 幢 2705	电话 :0592-2058665	邮编 :361001
济南营业部地址	济南市历下区文化西路 13 号海辰办公写字楼 1-302 室	电话 :0531-55638700	邮编 :250063
上海营业部地址	上海市浦东新区松林路 357 号 20 层 C、D 座	电话 :021-60756218	邮编 :200122
北京营业部地址	北京市海淀区西三环北路 89 号中国外文大厦 B 座 1102 室	电话 :010-68731988	邮编 :100089
金华营业部地址	金华市婺江西路 28 号时代商务中心 1 幢 1502-1503 室	电话 :0579-82983181	邮编 :321001

《免责条款》