

天然橡胶周报

作者姓名 蒋硕朋
作者职称 分析师
作者联系方式 0571-86774106

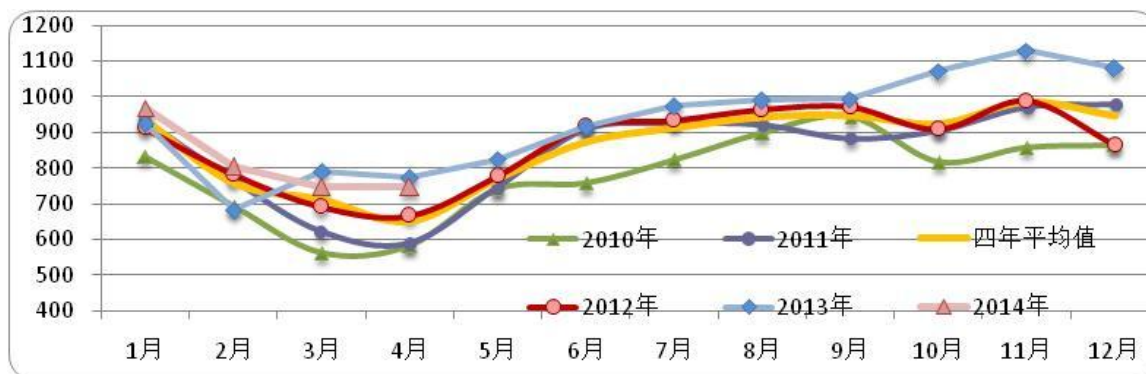
日期: 2014年6月8日

沪胶弱势震荡 短期走势不变

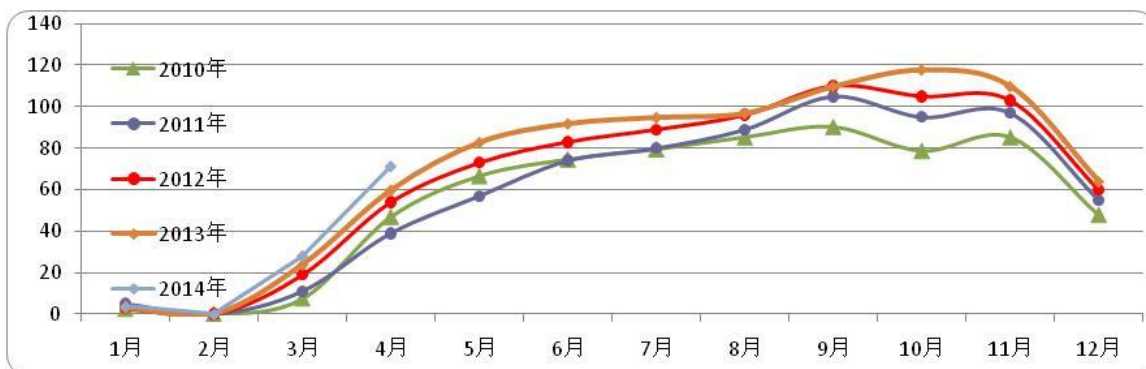
【行情回顾】

	收盘价	涨跌	幅度 (%)
RU1409 (元/吨)	14200	+75	+0.53%
日胶连续 (日元/公斤)	193.1	-3.6	-1.83%

【供应】



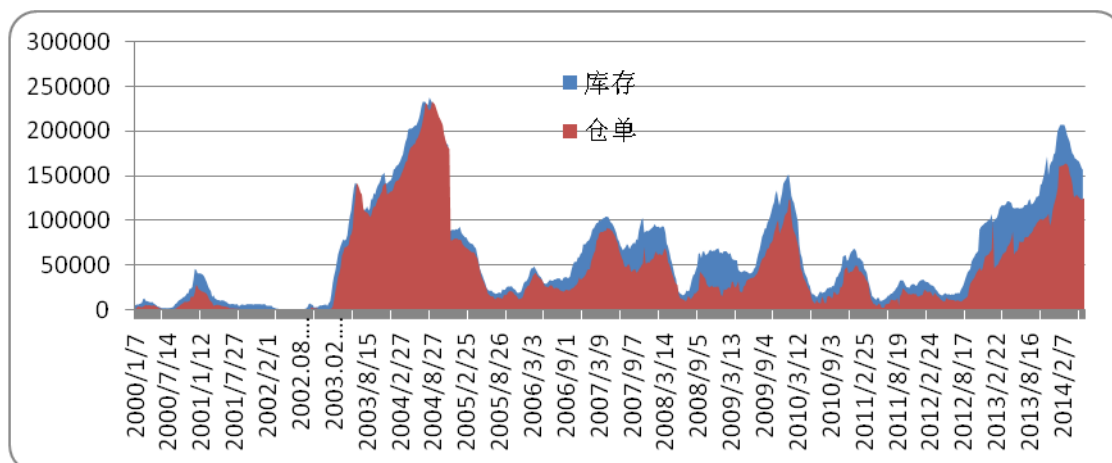
世界天胶主产国月度产量走势



中国天胶产量月度趋势

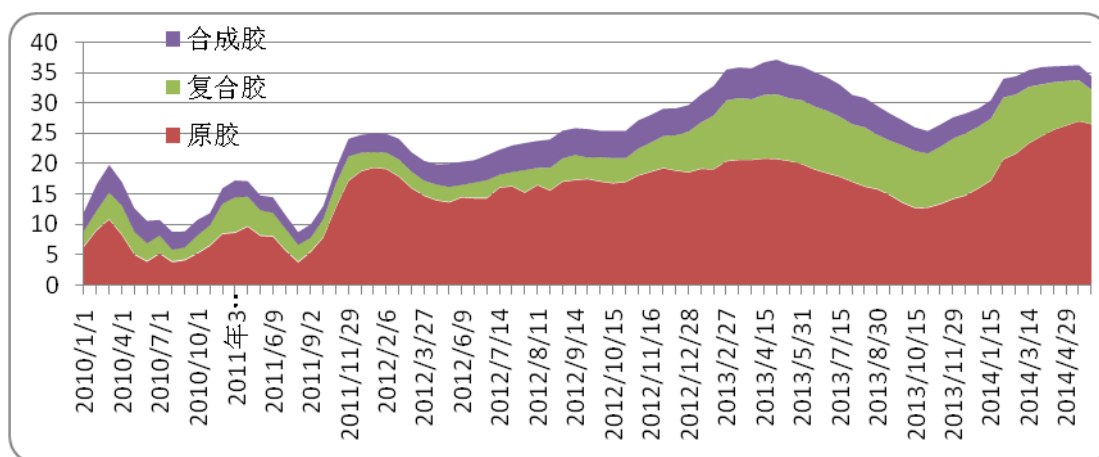
根据 ANRPC 最新公布的月报显示, 各成员国 4 月橡胶总产量预计为 748, 800 吨, 较去年 4 月下滑 3. 26%。中国 4 月橡胶产量预计为 71 万吨, 较去年 4 月的 60 万吨同比上涨 18. 3%。

【销区库存】



上期所天胶库存走势

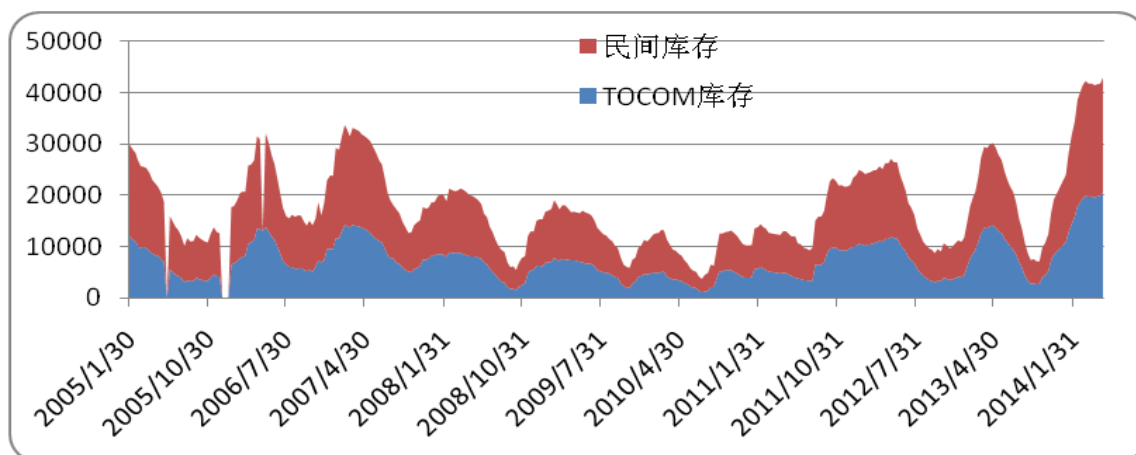
本周，上期所橡胶仓单减少 4510 吨至 120490 吨，总库存减少 2799 吨至 154360 吨。上期所总库存自 2 月初开始持续减少，但总体仍处于高位。



青岛保税区天然橡胶库存变化趋势

截至 5 月 30 日，青岛保税区橡胶总库存较 5 月中旬减少 1.84 万吨至 34.38 万吨。其中，复合胶库存减少 1.1 万吨，合成胶库存减少 2400 吨；而天然胶库存减少 1.6 万吨。目前，青岛保税区橡胶总库存较月中大降超过 5%，已跌破 35 万吨，各主要胶种全线下跌。

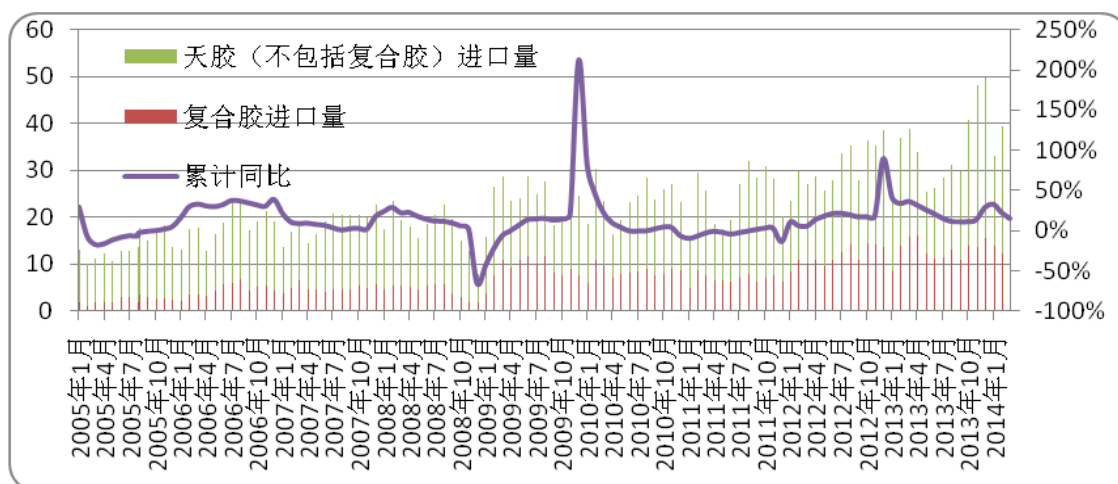
本周青岛保税区橡胶整体出库大于入库，延续最近的火爆形势。从了解的几个大中型仓库来看，出库集中于 1000 吨上下；入库则在三五百吨左右。预计本周出库量超过 1 万吨。据悉，近期到港货物不多。后市库存料继续下滑。



东京商品交易所库存趋势

截至5月20日，TOCOM库存增加至20439吨，民间库存增加22514吨，合计库存增加至42953吨，继续处于历史高位。

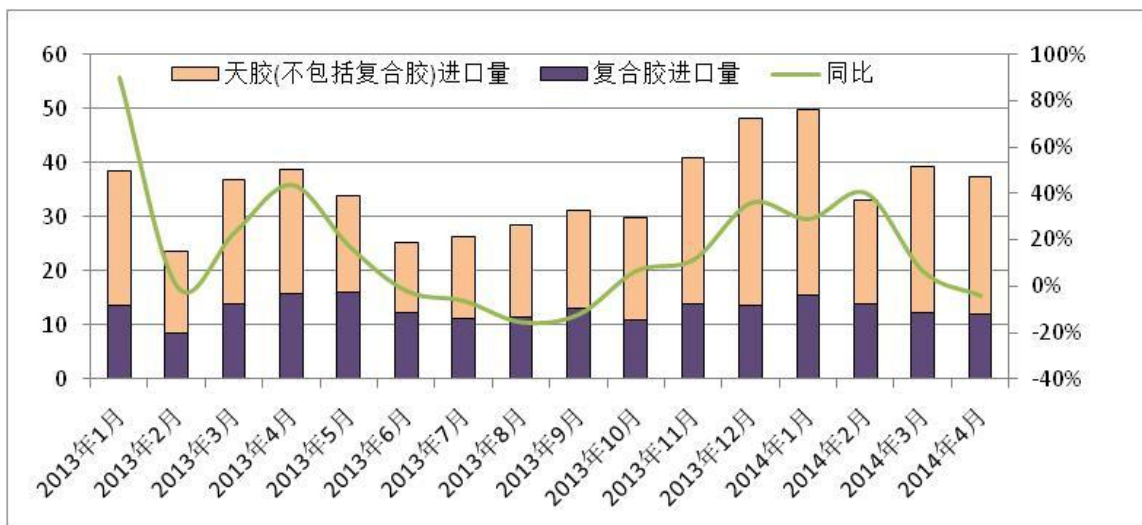
【进出口】



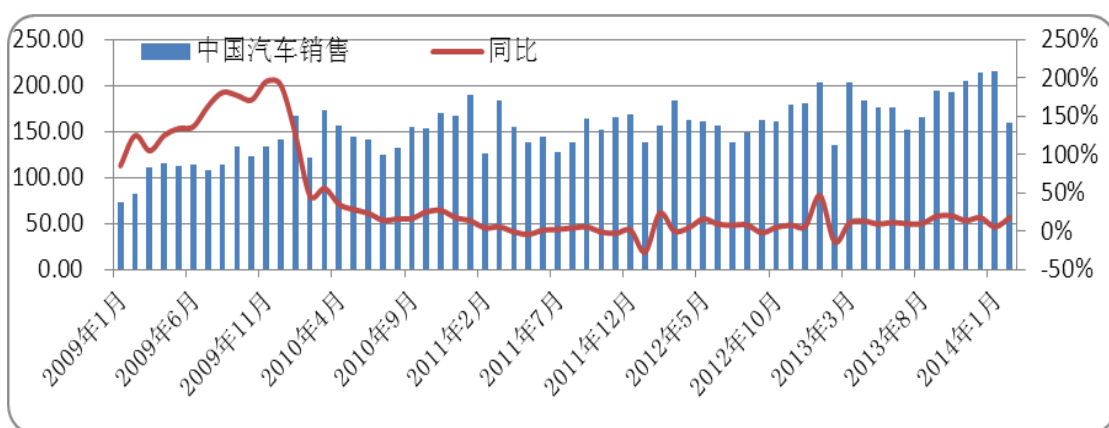
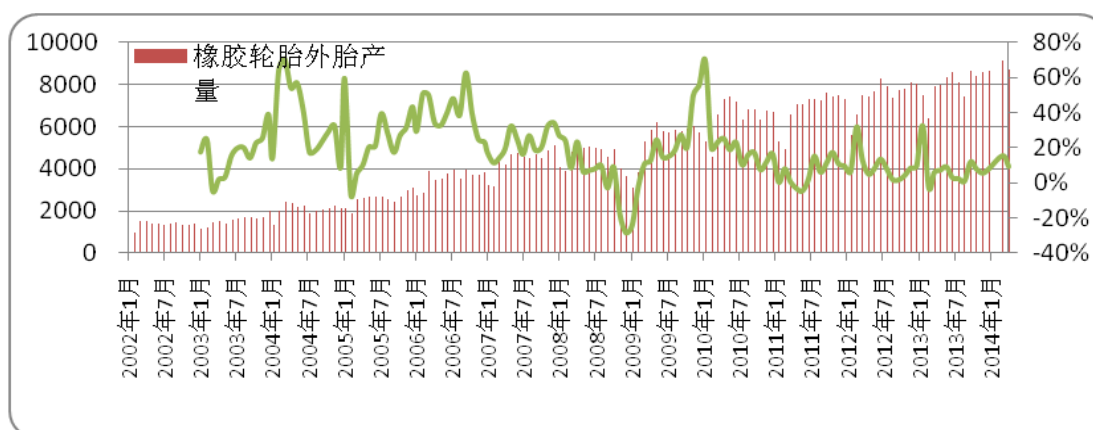
中国天然橡胶进口趋势

海关总署最新数据显示，中国4月份进口天然橡胶(不包括复合胶)25.4万吨，同比上涨10%，较3月份进口27.1万吨下跌6%。中国4月份复合胶进口量为11.9万吨，同比下跌24%，较3月份进口12.2万吨下跌2%。

1月份合计进口天然橡胶37万吨，同比下跌4%，较上月下跌5%。



【下游需求】



据中国汽车工业协会最新统计, 4月份国内卡车(含非完整车辆、半挂牵引车)市场产销 350741 辆和 345821 辆, 生产环比下降 12.57%, 同比微跌 0.03%; 销售环比下降 14.91%, 同比下降 1.87%。

【技术分析】



东京胶周 K 线



上期所沪胶 09 日 K 线

东京胶本周维持低位震荡，日胶库存截止至 5 月 20 日继续上升，预计近期日胶将维持低位震荡行情。

沪胶本周窄幅震荡，沪胶 09 受制于 MA40 附近压力。当前天胶基本面基本维持原状，五月底青岛保税区库存开始下滑至 35 万吨以下，本周出库量依然火爆，虽然产区减产情况发生，但整体去库存化还未有实际开展，下游需求也没有明显的改善。预计近期天胶将维持弱势震荡，操作以前期空单继续持有为主。

免 责 条 款

本报告中的信息均来源于已公开的资料，我公司对这些信息的准确性及完整性不作任何保证，也不保证本公司作出的任何建议不会发生任何变更。在任何情况下，报告中的信息或所表达的意见并不构成所述期货买卖的出价或询价。在任何情况下，我公司不就本报告中的任何内容对任何投资作出任何形式的担保。本报告版权归大地期货有限公司所有。未获得大地期货有限公司事先书面授权，任何人不得对本报告进行任何形式的发布、复制。如引用、刊发，需注明出处为“大地期货有限公司”，且不得对本报告进行有悖原意的删节和修改。

公司总部地址：浙江省杭州市延安路 511 号(浙江元通大厦十二楼)

联系电话：0571-85158929

邮政编码：310006

杭州业务部地址	杭州市延安路 511 号元通大厦 1508 室	电话 :0571-85105765	邮编 :310006
衢州营业部地址	衢州市下街 165 号	电话 :0570-8505858	邮编 :324000
宁波营业部地址	宁波市海曙区冷静街 8 号银亿时代广场 9-6	电话 :0574-87193738	邮编 :315000
台州营业部地址	台州市路桥区腾达路台州塑料化工市场 1501-1504 号	电话 :0576-82567007	邮编 :318050
温州营业部地址	温州市黎明中路 143 号海关大楼四楼东首	电话 :0577-88102788	邮编 :325000
诸暨营业部地址	绍兴诸暨市暨阳北路 8 号时代商务中心 C 座 4 楼	电话 :0575-81785991	邮编 :311800
厦门营业部地址	厦门市思明区鹭江道 96 号之一钻石海岸 A 幢 2705	电话 :0592-2058665	邮编 :361001
济南营业部地址	济南市历下区文化西路 13 号海辰办公写字楼 1-302 室	电话 :0531-55638700	邮编 :250063
上海营业部地址	上海市浦东新区松林路 357 号 20 层 C、D 座	电话 :021-60756218	邮编 :200122
北京营业部地址	北京市海淀区西三环北路 89 号中国外文大厦 B 座 1102 室	电话 :010-68731988	邮编 :100089
金华营业部地址	金华市婺江西路 28 号时代商务中心 1 幢 1502-1503 室	电话 :0579-82983181	邮编 :321001

《免责条款》