

天然橡胶周报

日期：2014年6月22日

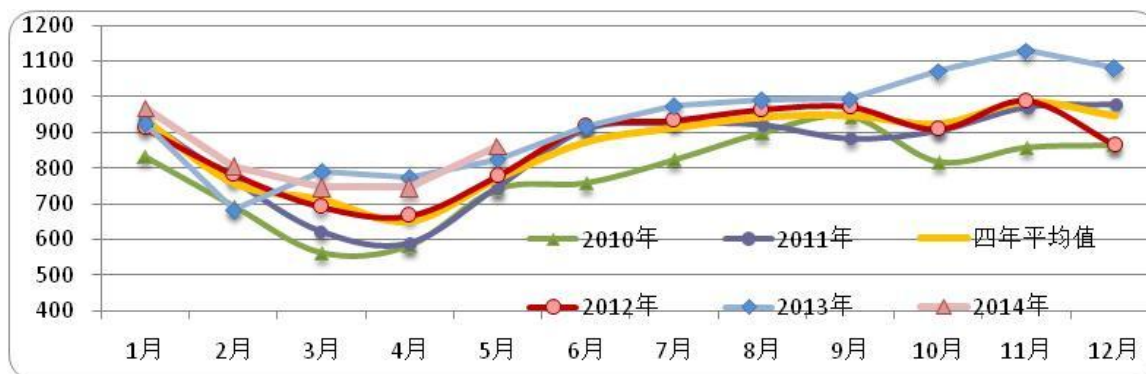
作者姓名 蒋硕朋
作者职称 分析师
作者联系方式 0571-86774106

沪胶反弹延续 空头暂时回避

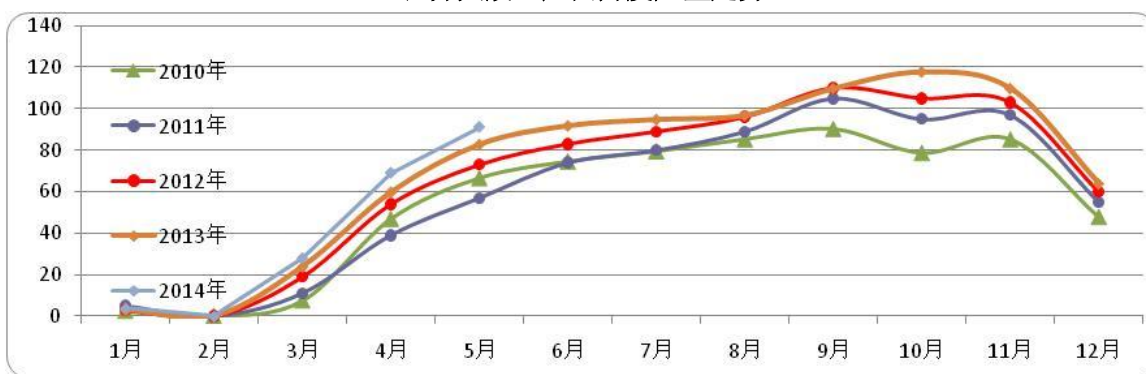
【行情回顾】

	收盘价	涨跌	幅度(%)
RU1409 (元/吨)	14965	+575	+4.00%
日胶连续 (日元/公斤)	212.7	+11.9	+5.93%

【供应】



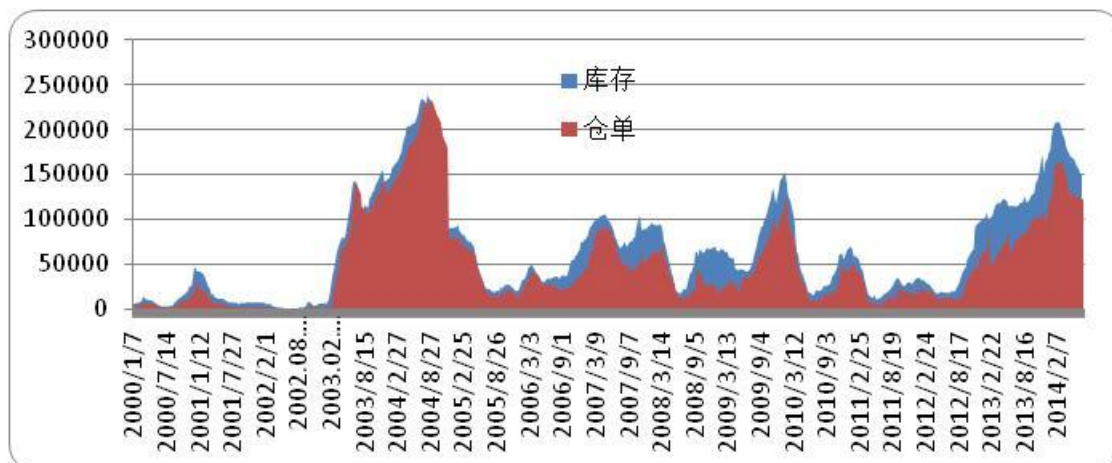
世界天胶主产国月度产量走势



中国天胶产量月度趋势

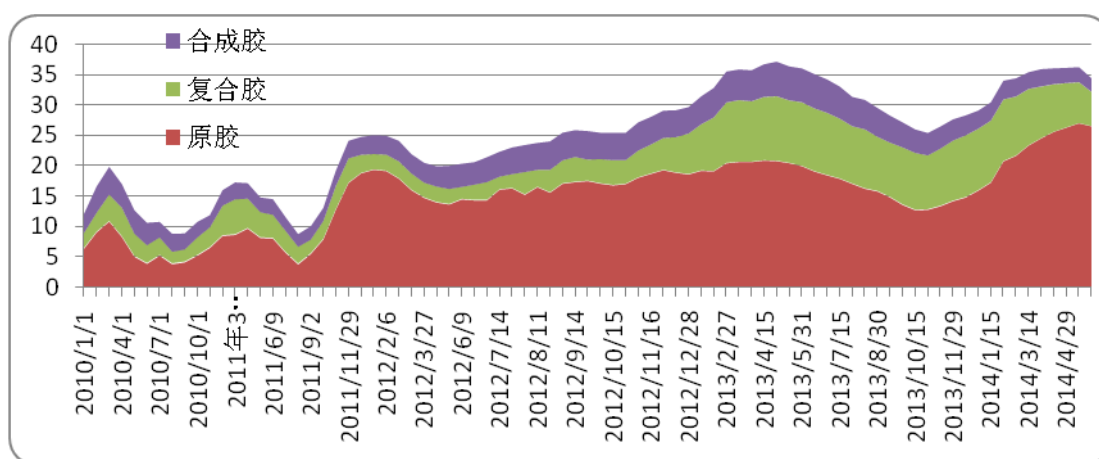
根据 ANRPC 最新公布的月报显示，各成员国 5 月橡胶总产量预计为 860,900 吨，较去年 4 月上涨 4.24%。中国 5 月橡胶产量预计为 91 万吨，较去年 5 月的 83 万吨同比上涨 9.63%。

【销区库存】



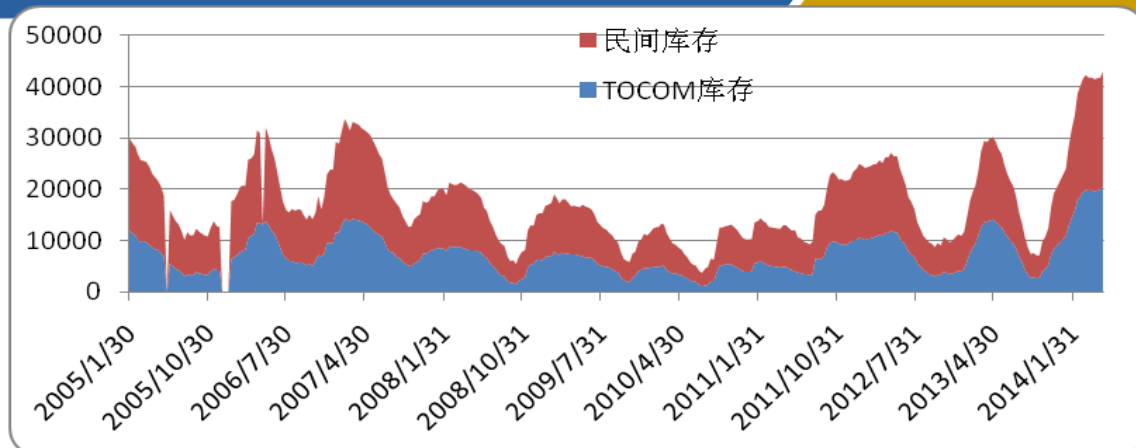
上期所天胶库存走势

本周，上期所橡胶仓单增加 1090 吨至 123060 吨，总库存增加 535 吨至 149550 吨。



青岛保税区天然橡胶库存变化趋势

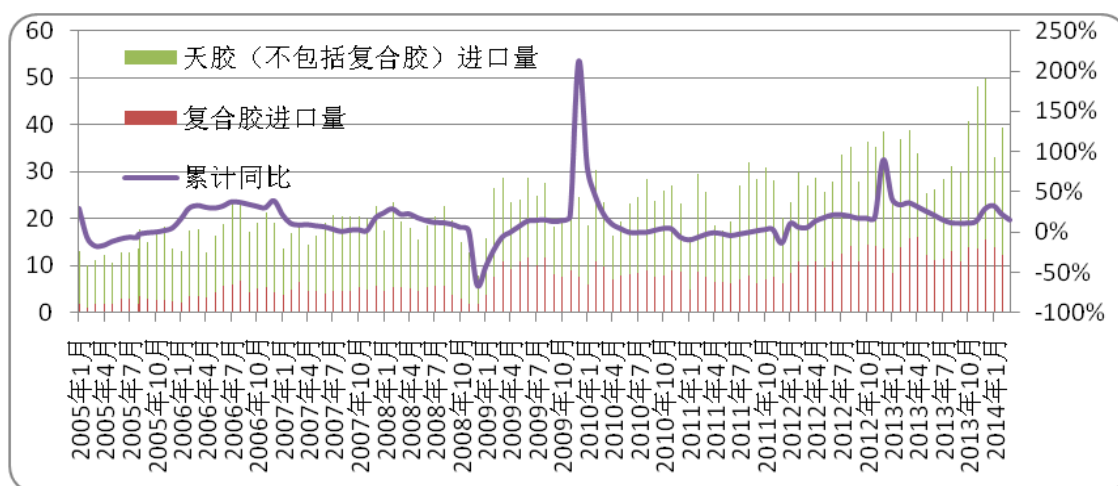
截止 6 月 13 日，青岛保税区橡胶总库存延续 5 月下旬以来的大幅下滑趋势，降幅近 5%，已跌破 33 万吨。橡胶各品种库存量均有所下降。具体来看，复合胶继续充当下滑领头羊的角色，跌幅超过两位数，向 20% 靠拢。天胶库存依然减少 4000 多吨，较上次变化不大。据悉，目前保税区入库计划不是很多。综合来看，库存还有继续下滑的迹象。



东京商品交易所库存趋势

截至5月30日，TOCOM库存增加至20253吨，民间库存小幅减少至22174吨，合计库存小幅减少至42427吨，继续处于历史高位。

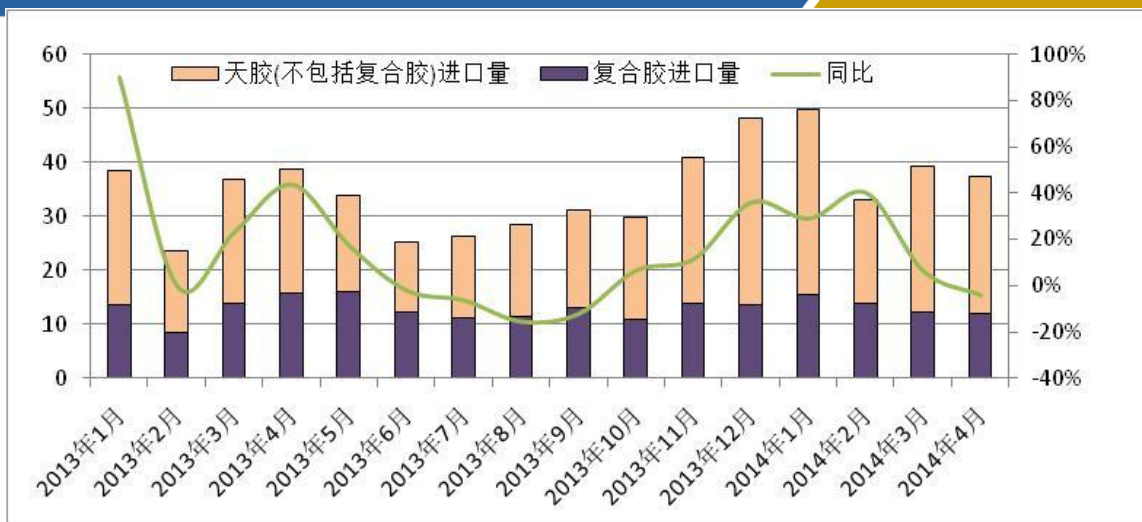
【进出口】



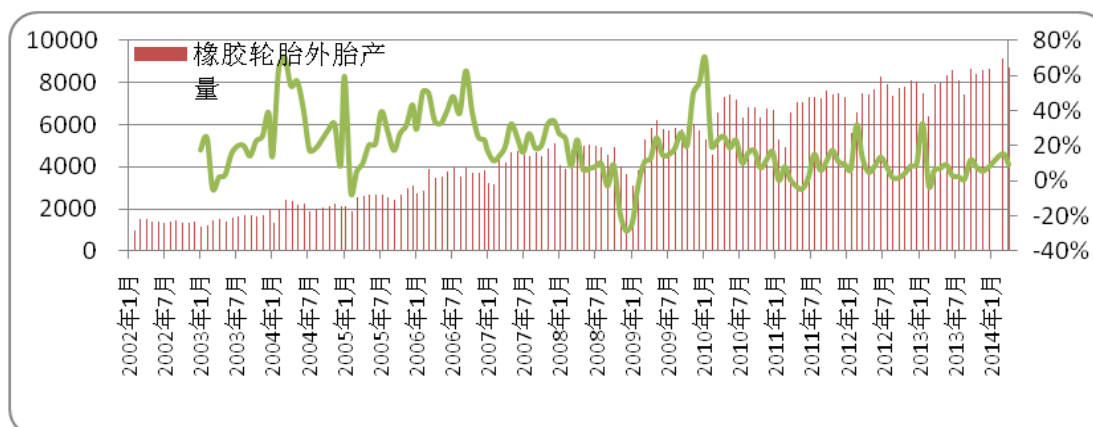
中国天然橡胶进口趋势

海关总署最新数据显示，中国4月份进口天然橡胶(不包括复合胶)25.4万吨，同比上涨10%，较3月份进口27.1万吨下跌6%。中国4月份复合胶进口量为11.9万吨，同比下跌24%，较3月份进口12.2万吨下跌2%。

1月份合计进口天然橡胶37万吨，同比下跌4%，较上月下跌5%。



【下游需求】



据中国汽车工业协会最新统计，5月份国内汽车市场产销量分别为197.58万辆和191.12万辆，生产环比下降4.4%，同比上涨11%；销售环比下降4.64%，同比上涨8%。

【技术分析】



东京胶周 K 线



上期所沪胶 09 日 K 线

东京胶本周在突破 MA60 后继续反弹至 210 上方，偏强走势预计将会延续，关注上方 220 附近压力。

本周沪胶出现反弹，周五午后沪胶 09 突然发力，上涨至 14900 一线，接近前期高点，短线反弹走势基本确立。目前天胶基本面没有太大改变，6 月中旬青岛保税区库存大幅下降至 33 万吨，其中复合胶库存大幅下降，但总体仍然处于高位；国内外产区割胶不顺使得新胶上市有所延迟，对短期胶价有所支撑，此外今年对天气的极端预期，也在一定程度上支撑橡胶价格，预计橡胶短线价格反弹走势有望延续，空头暂时回避，短多可适当持有。

免 责 条 款

本报告中的信息均来源于已公开的资料，我公司对这些信息的准确性及完整性不作任何保证，也不保证本公司作出的任何建议不会发生任何变更。在任何情况下，报告中的信息或所表达的意见并不构成所述期货买卖的出价或询价。在任何情况下，我公司不就本报告中的任何内容对任何投资作出任何形式的担保。本报告版权归大地期货有限公司所有。未获得大地期货有限公司事先书面授权，任何人不得对本报告进行任何形式的发布、复制。如引用、刊发，需注明出处为“大地期货有限公司”，且不得对本报告进行有悖原意的删节和修改。

公司总部地址：浙江省杭州市延安路 511 号(浙江元通大厦十二楼)

联系电话：0571-85158929

邮政编码：310006

杭州业务部地址	杭州市延安路 511 号元通大厦 1508 室	电话 :0571-85105765	邮编 :310006
衢州营业部地址	衢州市下街 165 号	电话 :0570-8505858	邮编 :324000
宁波营业部地址	宁波市海曙区冷静街 8 号银亿时代广场 9-6	电话 :0574-87193738	邮编 :315000
台州营业部地址	台州市路桥区腾达路台州塑料化工市场 1501-1504 号	电话 :0576-82567007	邮编 :318050
温州营业部地址	温州市黎明中路 143 号海关大楼四楼东首	电话 :0577-88102788	邮编 :325000
诸暨营业部地址	绍兴诸暨市暨阳北路 8 号时代商务中心 C 座 4 楼	电话 :0575-81785991	邮编 :311800
厦门营业部地址	厦门市思明区鹭江道 96 号之一钻石海岸 A 幢 2705	电话 :0592-2058665	邮编 :361001
济南营业部地址	济南市历下区文化西路 13 号海辰办公写字楼 1-302 室	电话 :0531-55638700	邮编 :250063
上海营业部地址	上海市浦东新区松林路 357 号 20 层 C、D 座	电话 :021-60756218	邮编 :200122
北京营业部地址	北京市海淀区西三环北路 89 号中国外文大厦 B 座 1102 室	电话 :010-68731988	邮编 :100089
金华营业部地址	金华市婺江西路 28 号时代商务中心 1 幢 1502-1503 室	电话 :0579-82983181	邮编 :321001

《免责条款》