

化工周报



化工周报

PE 周报： LLDPE 或将弱势下行



一、行情回顾

本周国内 PE 市场价格大稳小动，部分略有松动。本周部分石化下调出厂价，线性期货延续弱势震荡，商家心态较为悲观，部分小幅让利寻求出货。下游工厂订单相对减少，需求逐渐转淡，整体交投气氛清淡。当前线性主流价格在 10600-10850 元/吨，环比变动不大；高压主流价格在 11750-12300 元/吨，环比跌 50 元/吨左右；注塑和膜料均有不同程度下跌，分别环比跌 150 元/吨和 100 元/吨。终端操作谨慎，刚需成交居多。

二、LLDPE 上游

本周国际油价继续稳中收低。市场供应过剩以及美元走势坚挺是本周油价走低的主要原因。此外，投资者对欧佩克减产预期不明朗，机构报告整体偏空等，同样对油价形成较强打压。尽管期间利比亚油田及港口关停，俄乌两国局势升级一度支撑油价反弹，但利空消息主导之下，原油期货仍在寻底。油价下跌对 PE 市场成本支撑作用减弱，加重了业者的观望心态。

三、国内 PE 美金市场价格统计

国内 PE 美金市场价格统计

品种	11月6日	11月13日	涨跌
HDPE膜料	1490-1510	1480-1500	-10
HDPE拉丝	1510-1530	1510-1530	0
HDPE中空	1510-1530	1500-1520	-10
HDPE注塑	1370-1390	1370-1390	0
LDPE	1460-1480	1450-1470	-10
LLDPE	1440-1460	1440-1460	0

本周聚乙烯美金市场弱势整理，个别品种低价货增多，价格下滑 10 美元/吨左右。低压市场，膜料报价及成交价继续走低，本周主流牌号最低成交价在 1480 美元/吨左右，其他成交价有 1500-1510 美元/吨，远期信用证。拉丝供应偏紧，以东南亚马来、泰国及伊朗货源报盘为主，价格变化不大，成交一般。中空虽供应不多，但成交不佳，低价货稍有出现，本周听说有主流牌号报价在 1500 美元/吨。注塑集中在伊朗货源，报价 1370 美元/吨附近，沙特牌号近期报价减少。高压受俄罗斯及伊朗货拖累，报价下滑至 1450 美元/吨，成交气氛清淡。沙特、卡塔尔、泰国等货源报价 1470-1500 美元/吨。据悉外商对高压报价基本下调至 1450 美元/吨 CFR 中国主港。线性市场价格变化不大，贸易商贴近成本或亏损报价，下游工厂接货谨慎，成交同样比较清淡。

四、装置情况及下游需求

近期 PE 装置检修计划及停车情况（20141114）

石化名称	生产装置	产能	安排计划
大庆石化	LLDPE装置	7.8	8月1日停车
兰州石化	老全密度装置	6	2013年5月18日停车检修
上海石化	1PE装置	5	1PE装置一线 10月21日开始停车检修
中煤榆林	全密度装置	30	10月29日停车，计划本月15日开车
延长中煤	LLDPE装置	30	目前停车，开车时间待定

五、操作建议

目前石化库存较前期略增加，加之原油价格持续下滑，业者后市信心依旧不足。随着后期停车装置的陆续开车，后期市场供应量将有所增加。目前石化价格已经陆续下调，加重市场观望气氛。下周国内 PE 市场依旧存在下行风险。

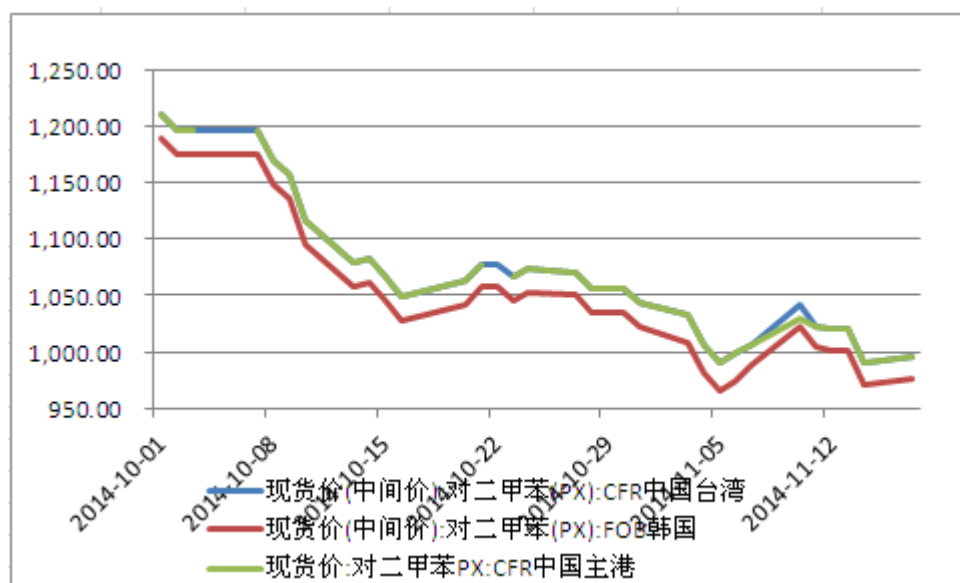
PTA 周报：PTA 近期警惕价格回落风险



本周 PTA 现货市场价格反弹，受期货升水推动，上半周市场套利交易活跃。周一，期货大幅拉涨，1501 合约下午涨停，价格至 5650 元/吨附近，套利商接货积极，现货买盘在期货价格减 100 到 150 元/吨之间，周一现货价格至 5400-5500 元/吨，周二现货价格跟随期货窄幅调整，周三周四价格大幅跃升，周四期货 1501 合约盘中突破 5800 元/吨附近，现货跟随触及 5650 元/吨附近现款自提，且卖盘惜售成交缩量。周五市场震荡盘整，上午成交至 5650 元/吨送到水平，午后期货回落，现货成交至 5600 元/吨现款送到。

一、 供应方面

近期 PX 价格走势



周一，下游 PTA 期货涨停、聚酯市场产销提升，PX 价格亦因此拉涨，现货价格大幅升至 1031-1033 美元/吨。然而，上游原油、石脑油价格的走软持续给予 PX 市场不小的下行压力，周二起，PX 价格再度进入盘整下跌走势，截止本周五，PX 现货价格

回落至 990-995 美元/吨附近水平。本周 PX 装置方面无消息更新，目前看来 PX 工厂减产可能性不大。挂结价方面，中石化 10 月结算价格结算价格为 8500 元/吨，听闻 11 月挂牌价格将下调 500 元/吨至 7500 元/吨。

截止本周五，PTA 国内装置即时开工率在 73%左右，较上周五开工率小幅回升 3 个百分点。本周 PTA 装置变动不大，恒力石化 2#装置结束检修重启，负荷逐步提升；江阴汉邦维持停车，福建佳龙装置重启。

二、下游需求

本周聚酯平均开工负荷在 76%，聚酯原料价格反弹，下游用户补仓动作加大，本周平均产销在 85-150%。库存方面，涤纶长丝、聚酯切片、聚酯瓶片均小幅下降，涤纶短纤基本持平。

	项目	11月7日	11月14日	变化
行业 开工	PTA开工负荷	69.92%	70.15%	0.23%
	聚酯开工负荷	79.35%	80.64%	1.29%
	江浙织机综合开机率	80.00%	79.00%	-1.00%

三、操作建议

目前 PTA 短期反弹，但仍面临两方面的问题，首先供应面宽松，若无集中性装置减产及供应减量，除套利需求外下游现货采购量难以打开，其次国际原油价格持续走弱，成本塌陷下 PTA 工厂恢复盈利，价格反弹空间有限，且减产力度或难以放大。因此，PTA 行情反弹是否能够持续需要供应减量及成本回升两方面的支撑，近期警惕价格回落风险。

免 责 条 款

本报告中的信息均来源于已公开的资料，我公司对这些信息的准确性及完整性不作任何保证，也不保证本公司作出的任何建议不会发生任何变更。在任何情况下，报告中的信息或所表达的意见并不构成所述期货买卖的出价或询价。在任何情况下，我公司不就本报告中的任何内容对任何投资作出任何形式的担保。本报告版权归大地期货有限公司所有。未获得大地期货有限公司事先书面授权，任何人不得对本报告进行任何形式的发布、复制。如引用、刊发，需注明出处为“大地期货有限公司”，且不得对本报告进行有悖原意的删节和修改。

公司总部地址：浙江省杭州市延安路 511 号(浙江元通大厦十二楼)
联系电话：0571-85158929 **邮政编码：310006**

杭州业务部地址	杭州市延安路 511 号元通大厦 1508 室	电话 :0571-85105765	邮编 :310006
衢州营业部地址	衢州市下街 165 号	电话 :0570-8505858	邮编 :324000
宁波营业部地址	宁波市海曙区冷静街 8 号银亿时代广场 9-6	电话 :0574-87193738	邮编 :315000
台州营业部地址	台州市路桥区腾达路台州塑料化工市场 1501-1504 号	电话 :0576-82567007	邮编 :318050
温州营业部地址	温州市黎明中路 143 号海关大楼四楼东首	电话 :0577-88102788	邮编 :325000
诸暨营业部地址	绍兴诸暨市暨阳北路 8 号时代商务中心 C 座 4 楼	电话 :0575-81785991	邮编 :311800
厦门营业部地址	厦门市思明区鹭江道 96 号之一钻石海岸 A 幢 2705	电话 :0592-2058665	邮编 :361001
济南营业部地址	济南市历下区文化西路 13 号海辰办公写字楼 1-302 室	电话 :0531-55638700	邮编 :250063
上海营业部地址	上海市浦东新区松林路 357 号 20 层 C、D 座	电话 :021-60756218	邮编 :200122
北京营业部地址	北京市海淀区西三环北路 89 号中国外文大厦 B 座 1102 室	电话 :010-68731988	邮编 :100089
金华营业部地址	金华市婺江西路 28 号时代商务中心 1 幢 1502-1503 室	电话 :0579-82983181	邮编 :321001

《免责声明》