

# 天然橡胶周报

日期：2015年1月18日

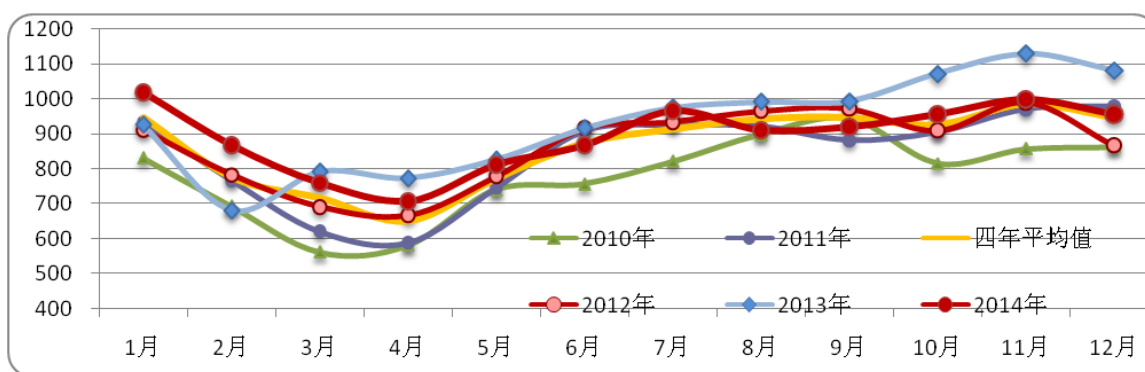
作者姓名 蒋硕朋  
作者职称 分析师  
作者联系方式 0571-86774106

## 沪胶大幅回落 维持偏空操作

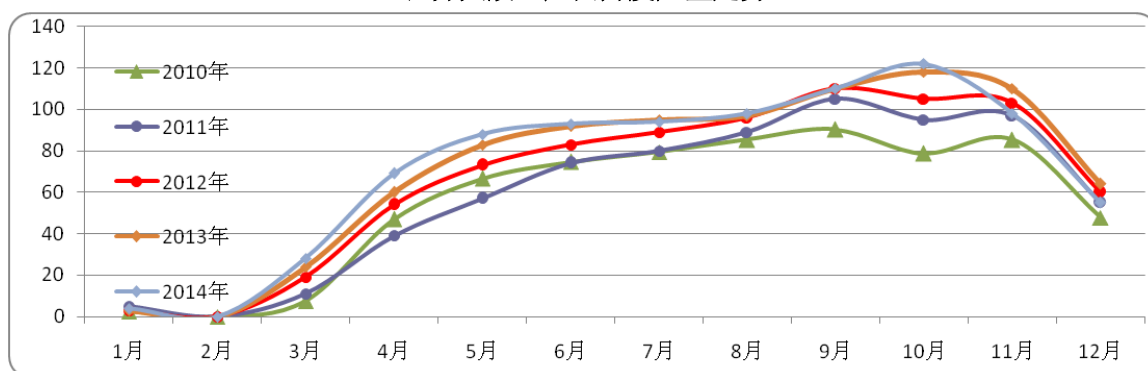
### 【行情回顾】

	收盘价	涨跌	幅度(%)
RU1505 (元/吨)	12650	-600	-4.53%
日胶连续 (日元/公斤)	193	-13.9	-6.72%

### 【供应】



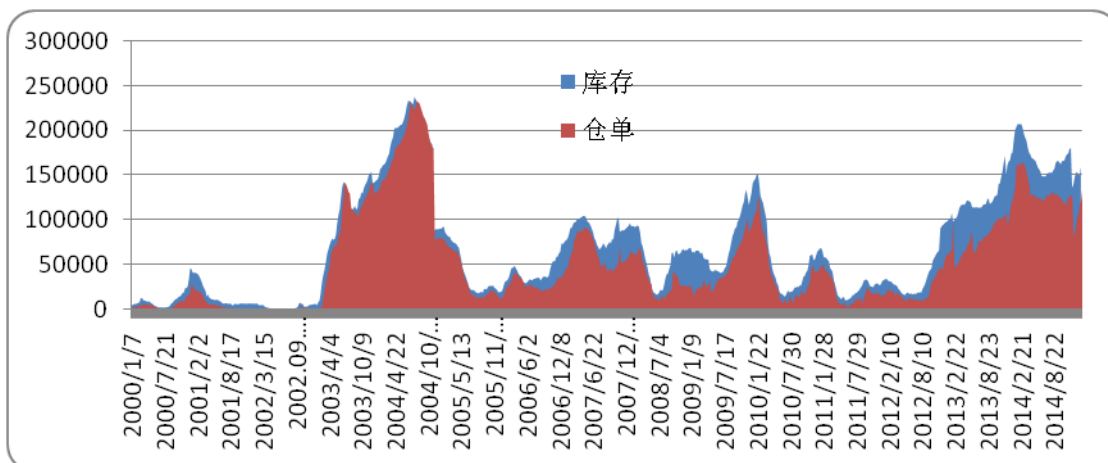
世界天胶主产国月度产量走势



中国天胶产量月度趋势

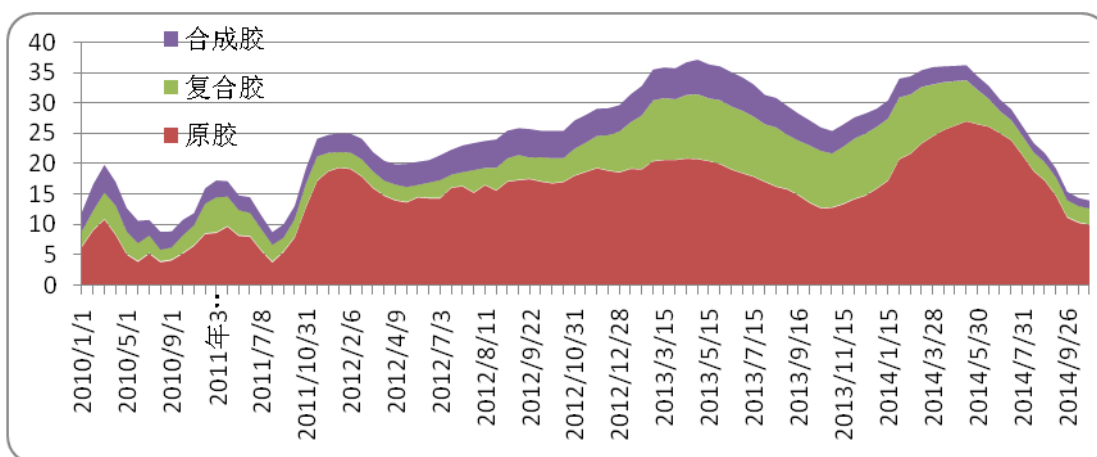
ANRPC 最新 12 月报告显示，2014 年天胶总产量为 1083.5 万吨，同比下降 3%，减少 33 万吨。

## 【销区库存】



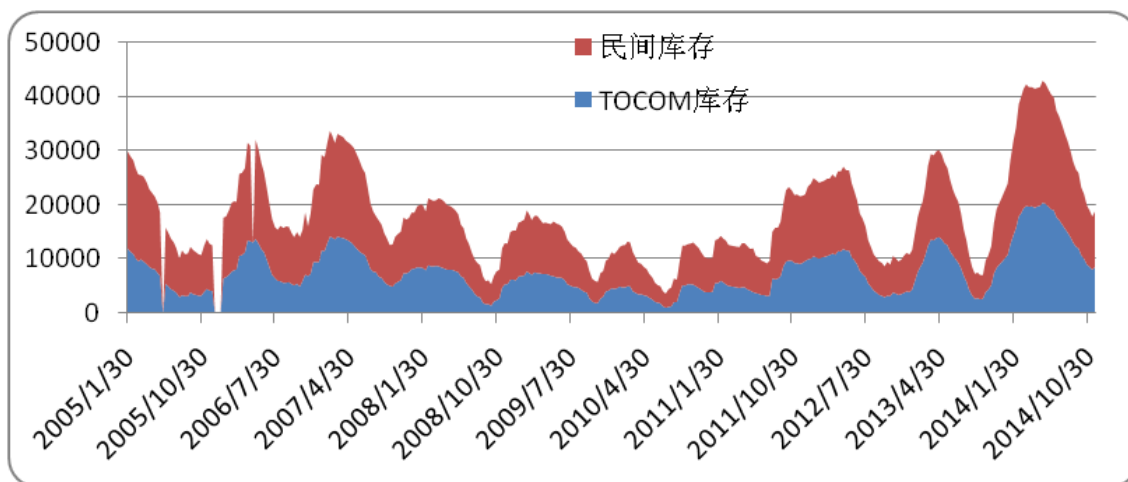
上期所天胶库存走势

本周，上期所橡胶仓单增加 12410 吨至 134340 吨，总库存增加 8712 吨至 160297 吨。



青岛保税区天然橡胶库存变化趋势

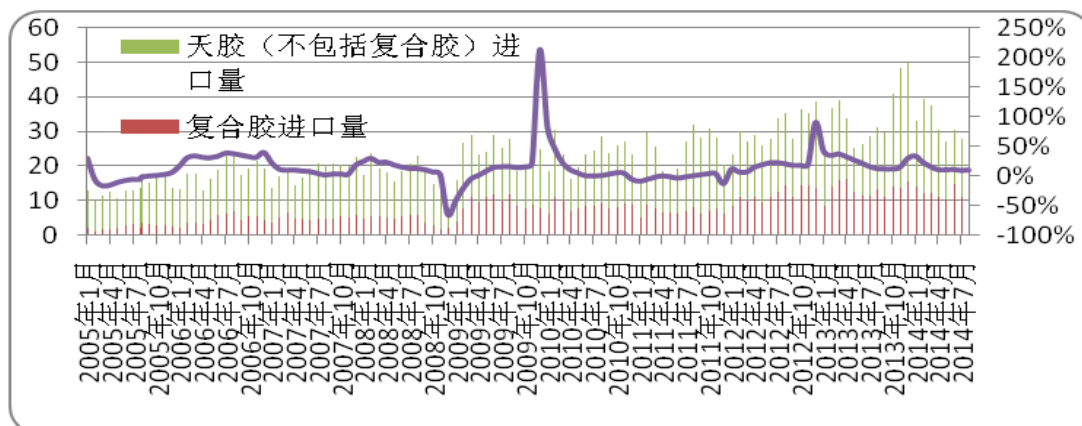
截至 1 月 16 日，青岛保税区橡胶总库存较去年 12 月底增长 8.4% 至 14.2 万吨，增加的数量主要来自复合橡胶和天然橡胶。根据中国橡胶信息贸易网近期调研的情况来看，本周青岛保税区橡胶出库稀少；入库仓库数量相对较多，且入库量多集中在 200-400 吨之间。



东京商品交易所库存趋势

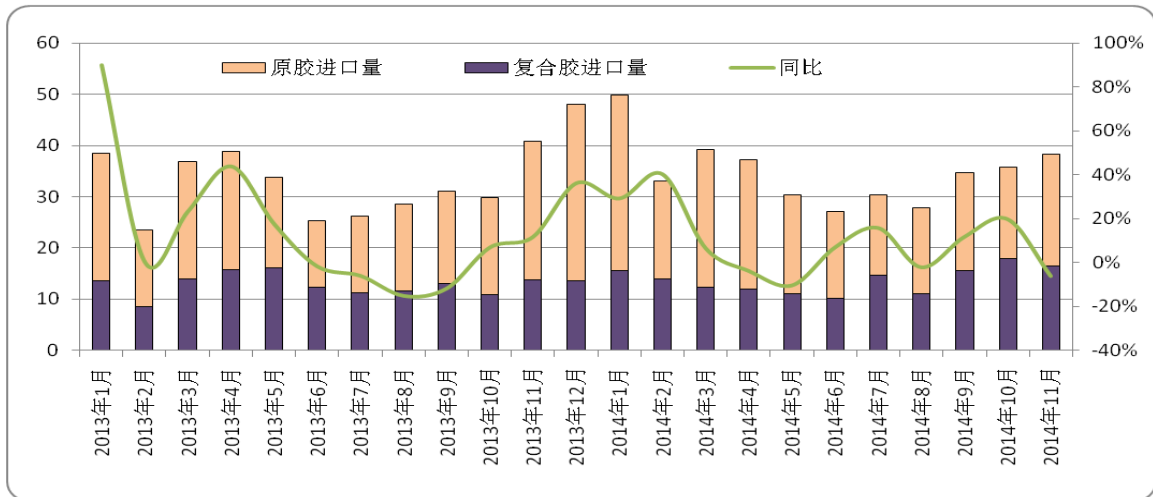
截至 12 月 30 日，TOCOM 库存增加至 11417 吨，民间库存增加至 13306 吨，合计库存增加至 24723 吨。

**【进出口】**

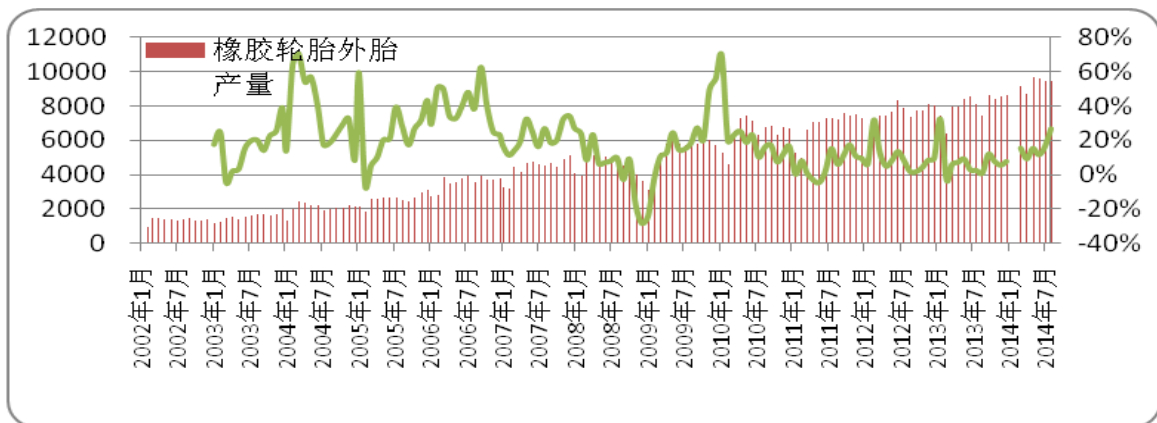


中国天然橡胶进口趋势

中国海关总署最新公布的数据显示，中国 2014 年进口天然橡胶和合成橡胶（包括胶乳）共计 409 万吨，较上年增加 2.4%。其中，中国 12 月的橡胶进口量为 410,000 吨，超过 11 月的 330,000 吨。中国 2013 年进口橡胶 400 万吨。



**【下游需求】**



**【每周橡胶市场数据观察】**

2015-1-18	名称	收盘	涨跌幅	涨跌	上周价格
东京市场	日胶主力	193	-6.72%	-13.9	206.9
	日胶近月	182.5	-4.40%	-8.4	190.9
	日胶近月到中国口岸成本	13441	-3.24%	-450	13891
新加坡市场	RSS3	160.4	-2.67%	-4.4	164.8
	TSR20	139.9	-3.12%	-4.5	144.4
上海市场	沪胶主力	12650	-4.53%	-600	13250
	沪胶近月	13515	-3.91%	-550	14065
	全乳胶现货	12000	-2.44%	-300	12300
	人民币复合胶	10000	-2.91%	-300	10300
	越南 3L	12000	-2.04%	-250	12250
原料市场	USS	58.1	1.04%	0.6	57.5
	杯凝胶	38	-6.17%	-2.5	40.5
加工利润	烟片胶	-368	-29.58%	-84	-284
	标胶	18	38.46%	5	13
FOB 外盘	泰国 RSS3	1630	-2.98%	-50	1680
	STR20	1430	-4.03%	-60	1490
	SMR20	1420	-4.05%	-60	1480
	马标复合	1430	-4.03%	-60	1490
	越南 3L	1440	-2.70%	-40	1480
青岛保税区	泰国 RSS3	1540	-1.91%	-30	1570
	STR20	1410	-2.76%	-40	1450
	SMR20	1420	-2.74%	-40	1460
	马标复合	1400	-3.45%	-50	1450
进口利润	烟片胶进口盈利	-90	-18.18%	20	-110
	标胶进口盈利	-20	-50.00%	20	-40
	复合胶进口利润	-30	-25.00%	10	-40
合成胶出厂价	丁二烯	6400	-5.88%	-400	6800
	顺丁胶	8600	-3.37%	-300	8900
	丁苯胶 1502	9400	-5.05%	-500	9900
价差	RSS3-TSR20	20.5	0.49%	0.1	20.4
	生胶片-碗胶	20.1	18.24%	3.1	17
	SHFE-TOCOM	397	2.32%	9	388
	沪胶近月升水	1515	-14.16%	-250	1765
	全乳胶现货				
	东京胶期货升水				
	水烟片胶(美元/吨)	-56.84	-3671.73%	-55.333	-1.507

烟片胶升水沪胶主力	1091	27.16%	233	858
人民币复合升水沪胶近月	-3515	6.64%	250	-3765
美金复合升水沪胶主力	-2266	6.63%	161	-2427

### 【行情提示】



东京胶周 K 线



上期所沪胶 05 日 K 线

本周沪胶大幅下跌，在前段时间快速反弹之后大幅回落，沪胶主力回落至 12500 元/吨一线。国内需求依然疲软，特别是今年不存在下游备货行情，下游轮胎企业开工率整体偏低以及对原材料备货需求低迷，而泰国上调烟片目标价位至 65 泰铢，春节前收储持续的可能性很大，预计将导致沪胶大幅震荡。今年一季度后随着国内逐步开始步入开割期预期增强，整体市场将面临新的下行风险。预计近期沪胶将维持弱势，而中长线来看橡胶基本面供应过剩局面难改，仍会在未来继续拖累胶价。操作以空单继续持有为主。

## 免责声明

本报告中的信息均来源于已公开的资料，我公司对这些信息的准确性及完整性不作任何保证，也不保证本公司作出的任何建议不会发生任何变更。在任何情况下，报告中的信息或所表达的意见并不构成所述期货买卖的出价或询价。在任何情况下，我公司不就本报告中的任何内容对任何投资作出任何形式的担保。本报告版权归大地期货有限公司所有。未获得大地期货有限公司事先书面授权，任何人不得对本报告进行任何形式的发布、复制。如引用、刊发，需注明出处为“大地期货有限公司”，且不得对本报告进行有悖原意的删节和修改。

**公司总部地址：浙江省杭州市延安路 511 号(浙江元通大厦十二楼)**

**联系电话：0571-85158929**

**邮政编码：310006**

杭州业务部地址	杭州市延安路 511 号元通大厦 1508 室	电话 :0571-85105765	邮编 :310006
衢州营业部地址	衢州市下街 165 号	电话 :0570-8505858	邮编 :324000
宁波营业部地址	宁波市海曙区冷静街 8 号银亿时代广场 9-6	电话 :0574-87193738	邮编 :315000
台州营业部地址	台州市路桥区腾达路台州塑料化工市场 1501-1504 号	电话 :0576-82567007	邮编 :318050
温州营业部地址	温州市黎明中路 143 号海关大楼四楼东首	电话 :0577-88102788	邮编 :325000
诸暨营业部地址	绍兴诸暨市暨阳北路 8 号时代商务中心 C 座 4 楼	电话 :0575-81785991	邮编 :311800
厦门营业部地址	厦门市思明区鹭江道 96 号之一钻石海岸 A 幢 2705	电话 :0592-2058665	邮编 :361001
济南营业部地址	济南市历下区文化西路 13 号海辰办公写字楼 1-302 室	电话 :0531-55638700	邮编 :250063
上海营业部地址	上海市浦东新区松林路 357 号 20 层 C、D 座	电话 :021-60756218	邮编 :200122
北京营业部地址	北京市海淀区西三环北路 89 号中国外文大厦 B 座 1102 室	电话 :010-68731988	邮编 :100089
金华营业部地址	金华市婺江西路 28 号时代商务中心 1 幢 1502-1503 室	电话 :0579-82983181	邮编 :321001

《免责声明》