

天然橡胶周报

日期：2015年2月15日

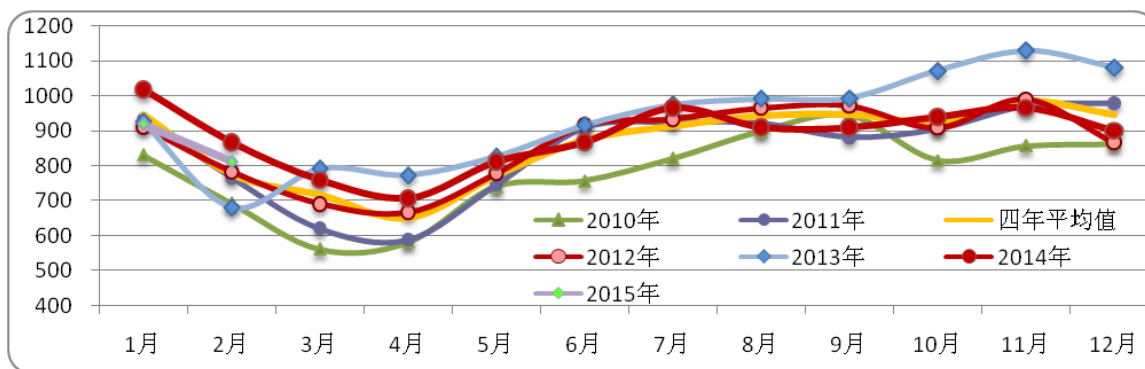
作者姓名 蒋硕朋
作者职称 分析师
作者联系方式 0571-86774106

沪胶延续反弹 节前注意仓位控制

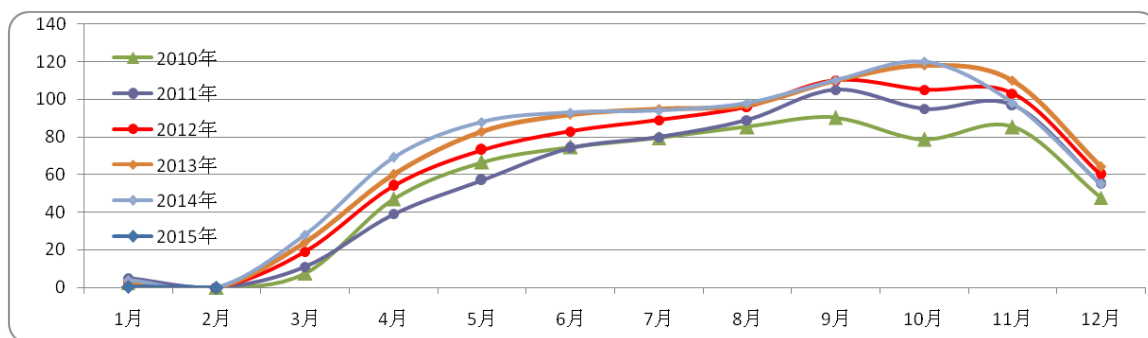
【行情回顾】

	收盘价	涨跌	幅度(%)
RU1505 (元/吨)	13925	+180	+1.31%
日胶连续 (日元/公斤)	220.50	+11.3	+5.40%

【供应】



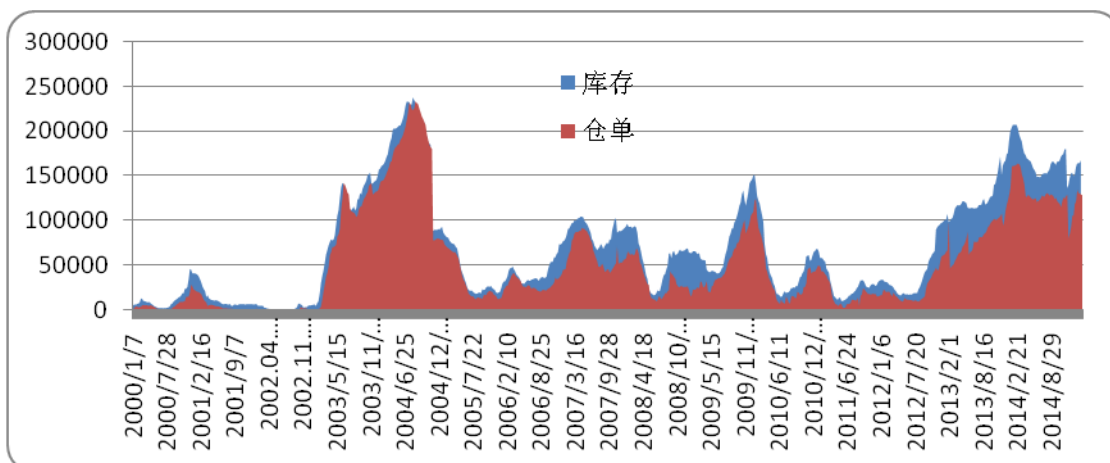
世界天胶主产国月度产量走势



中国天胶产量月度趋势

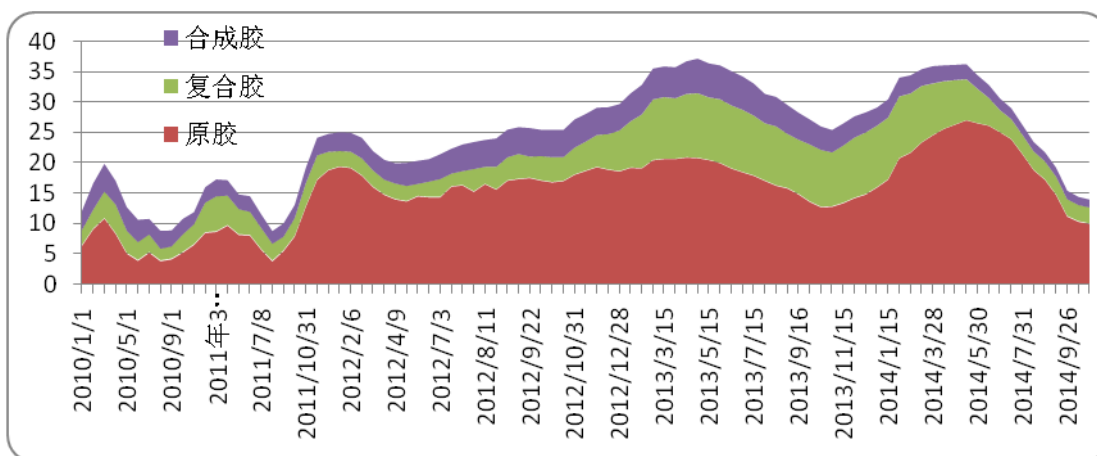
ANRPC 最新 1 月报告显示，2015 年 1 月天胶总产量为 91.9 万吨，同比上升 6%。

【销区库存】



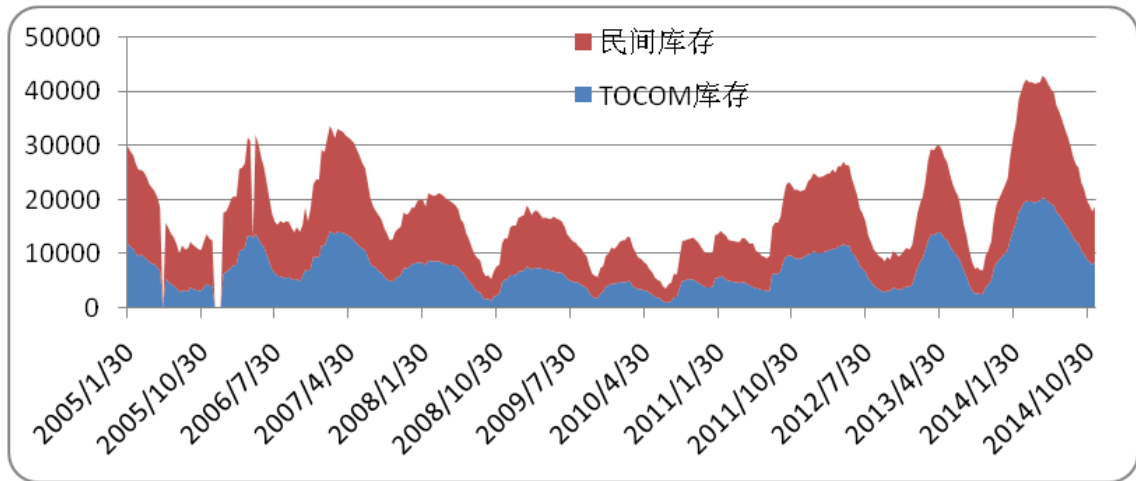
上期所天胶库存走势

本周，上期所橡胶仓单增加 750 吨至 129310 吨，总库存增加 3491 吨至 168312 吨。



青岛保税区天然橡胶库存变化趋势

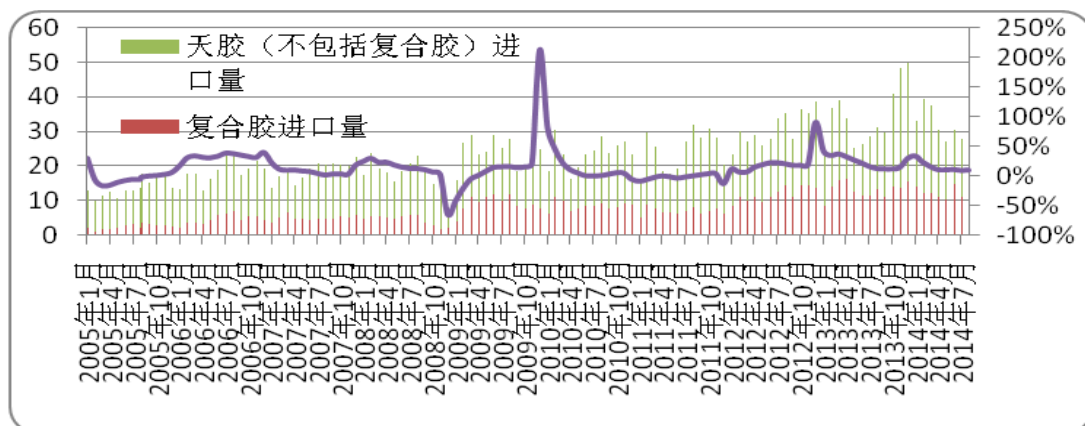
截至 2 月 13 日，青岛保税区橡胶总库存持续增长，较 1 月底增 14% 至 18 万吨。天胶、复合胶是库存增加的主力，其中天胶增幅最大，达到 16%。而烟片胶库存也有 2 万多吨。根据中国橡胶信息贸易网近期调研的情况来看，本周青岛保税区橡胶入库火爆，入库量一两千吨比较轻松，五百吨左右的入库量已算较少。此外，零星有库存流出，多数没有出库。目前，已有部分仓库开始放假。



东京商品交易所库存趋势

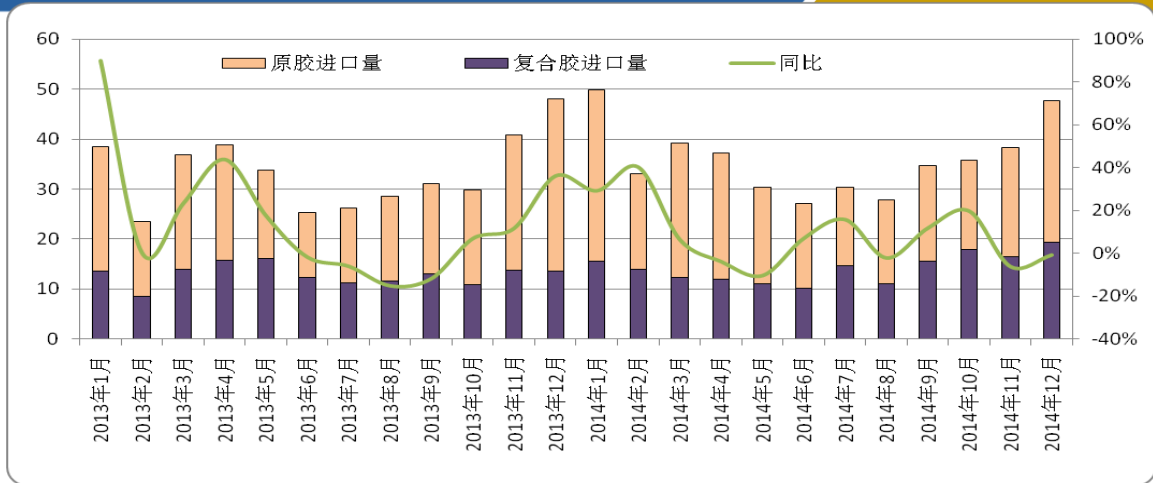
截至1月20日，TOCOM库存减少至11049吨，民间库存减少至12976吨，合计库存减少至24025吨。

【进出口】

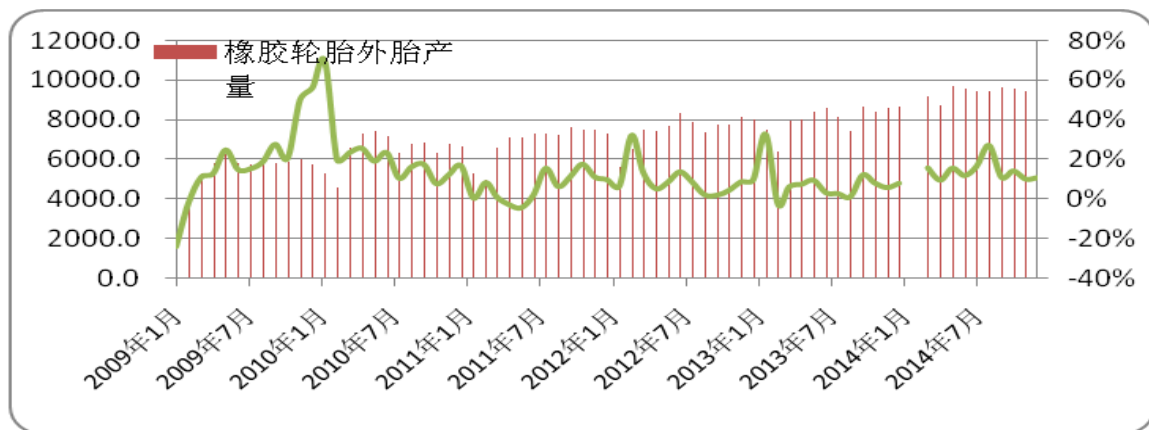


中国天然橡胶进口趋势

中国海关总署最新公布的数据显示，中国2015年1月天然及合成橡胶（包括胶乳）进口量为35万吨，较12月的41万吨减少14.6%。



【下游需求】



【每周橡胶市场数据观察】

2015-2-15	名称	收盘	涨跌幅	涨跌	上周价格
东京市场	日胶主力	220.5	5.40%	11.3	209.2
	日胶近月	218.5	4.70%	9.8	208.7
	日胶近月到中国口岸成本	15652	4.25%	638	15014
新加坡市场	RSS3	184	5.02%	8.8	175.2
	TSR20	141	0.00%	0	141
上海市场	沪胶主力	13925	1.31%	180	13745
	沪胶近月	13800	0.95%	130	13670
	全乳胶现货	12700	1.60%	200	12500
	人民币复合胶	11000	10.00%	1000	10000
	越南 3L	12400	0.00%	0	12400
原料市场	USS	58.55	0.00%	0	58.55
	杯凝胶	39.5	1.28%	0.5	39
加工利润	烟片胶	-163	30.34%	71	-234
	标胶	41	156.25%	25	16
FOB 外盘	泰国 RSS3	1850	3.93%	70	1780
	STR20	1500	2.74%	40	1460
	SMR20	1500	2.74%	40	1460
	马标复合	1500	2.04%	30	1470
	越南 3L	1460	0.69%	10	1450
青岛保税区	泰国 RSS3	1680	1.82%	30	1650
	STR20	1420	0.71%	10	1410
	SMR20	1430	0.70%	10	1420
	马标复合	1430	0.70%	10	1420
进口利润	烟片胶进口盈利	-170	30.77%	-40	-130
	标胶进口盈利	-80	60.00%	-30	-50
	复合胶进口利润	-70	40.00%	-20	-50
合成胶出厂价	丁二烯	5700	3.64%	200	5500
	顺丁胶	8500	4.94%	400	8100
	丁苯胶 1502	9500	3.26%	300	9200
价差	RSS3-TSR20	43	25.73%	8.8	34.2
	生胶片-碗胶	19.05	-2.56%	-0.5	19.55
	SHFE-TOCOM	370	-16.10%	-71	441
	沪胶近月升水	1100	-5.98%	-70	1170
	全乳胶现货				
	东京胶期货升水				
	水烟片胶(美元/吨)	-60.83	32.84%	29.74	-90.57

烟片胶升水沪 胶主力	1517	28.02%	332	1185
人民币复合升 水沪胶近月	-2800	23.71%	870	-3670
美金复合升水 沪胶主力	-2949	1.34%	40	-2989

【行情提示】



东京胶周 K 线



上期所沪胶 05 日 K 线

本周沪胶延续震荡反弹，沪胶主力于 13800-14000 区间承压。目前泰国政府持续收购原料，泰国烟片和白片价格坚挺，同时 2 月份将逐渐步入供应淡季，将支撑胶价。而国内需求依然疲软，下游轮胎企业开工率整体偏低以及对原材料备货需求低迷。预计近期沪胶将维持震荡偏强走势，关注沪胶主力于 14000 元/吨附近承压情况，而中长线来看天胶基本面供应过剩局面难改，仍会在未来继续拖累胶价。操作以逢高抛空为主。节前注意仓位控制。

免 责 条 款

本报告中的信息均来源于已公开的资料，我公司对这些信息的准确性及完整性不作任何保证，也不保证本公司作出的任何建议不会发生任何变更。在任何情况下，报告中的信息或所表达的意见并不构成所述期货买卖的出价或询价。在任何情况下，我公司不就本报告中的任何内容对任何投资作出任何形式的担保。本报告版权归大地期货有限公司所有。未获得大地期货有限公司事先书面授权，任何人不得对本报告进行任何形式的发布、复制。如引用、刊发，需注明出处为“大地期货有限公司”，且不得对本报告进行有悖原意的删节和修改。

公司总部地址：浙江省杭州市延安路 511 号(浙江元通大厦十二楼)

联系电话：0571-85158929

邮政编码：310006

杭州业务部地址	杭州市延安路 511 号元通大厦 1508 室	电话 :0571-85105765	邮编 :310006
衢州营业部地址	衢州市下街 165 号	电话 :0570-8505858	邮编 :324000
宁波营业部地址	宁波市海曙区冷静街 8 号银亿时代广场 9-6	电话 :0574-87193738	邮编 :315000
台州营业部地址	台州市路桥区腾达路台州塑料化工市场 1501-1504 号	电话 :0576-82567007	邮编 :318050
温州营业部地址	温州市黎明中路 143 号海关大楼四楼东首	电话 :0577-88102788	邮编 :325000
诸暨营业部地址	绍兴诸暨市暨阳北路 8 号时代商务中心 C 座 4 楼	电话 :0575-81785991	邮编 :311800
厦门营业部地址	厦门市思明区鹭江道 96 号之一钻石海岸 A 幢 2705	电话 :0592-2058665	邮编 :361001
济南营业部地址	济南市历下区文化西路 13 号海辰办公写字楼 1-302 室	电话 :0531-55638700	邮编 :250063
上海营业部地址	上海市浦东新区松林路 357 号 20 层 C、D 座	电话 :021-60756218	邮编 :200122
北京营业部地址	北京市海淀区西三环北路 89 号中国外文大厦 B 座 1102 室	电话 :010-68731988	邮编 :100089
金华营业部地址	金华市婺江西路 28 号时代商务中心 1 幢 1502-1503 室	电话 :0579-82983181	邮编 :321001

《免责条款》