

# 天然橡胶周报

日期：2015年4月6日

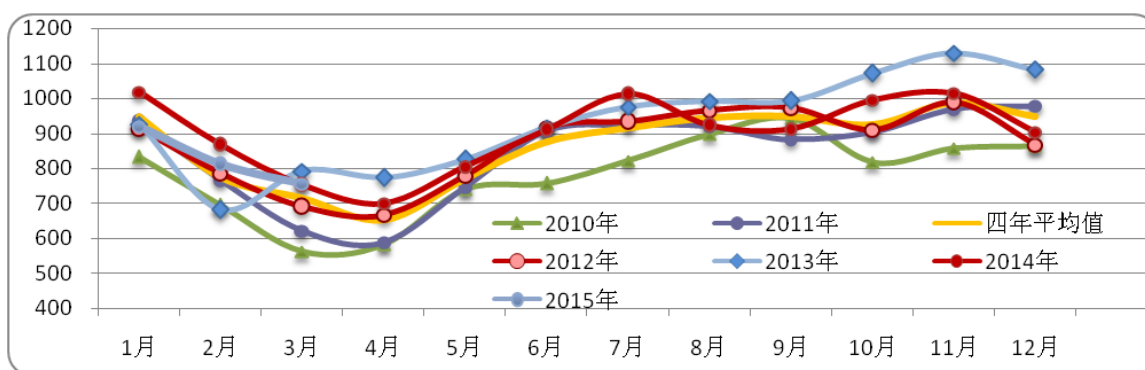
作者姓名 蒋硕朋  
作者职称 分析师  
作者联系方式 0571-86774106

## 沪胶区间震荡 空单继续持有

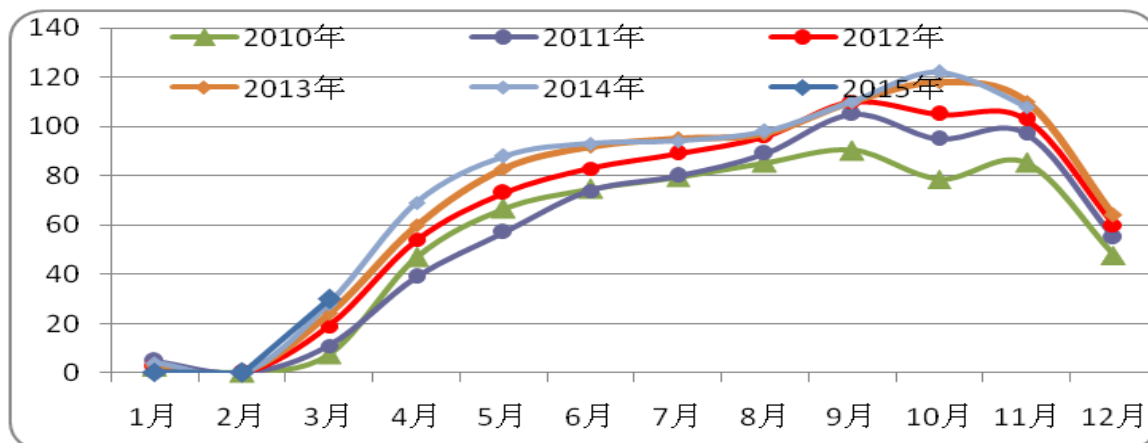
### 【行情回顾】

	收盘价	涨跌	幅度(%)
RU1509 (元/吨)	12775	-40	-0.31%
日胶连续 (日元/公斤)	205.6	-6.1	-2.88%

### 【供应】

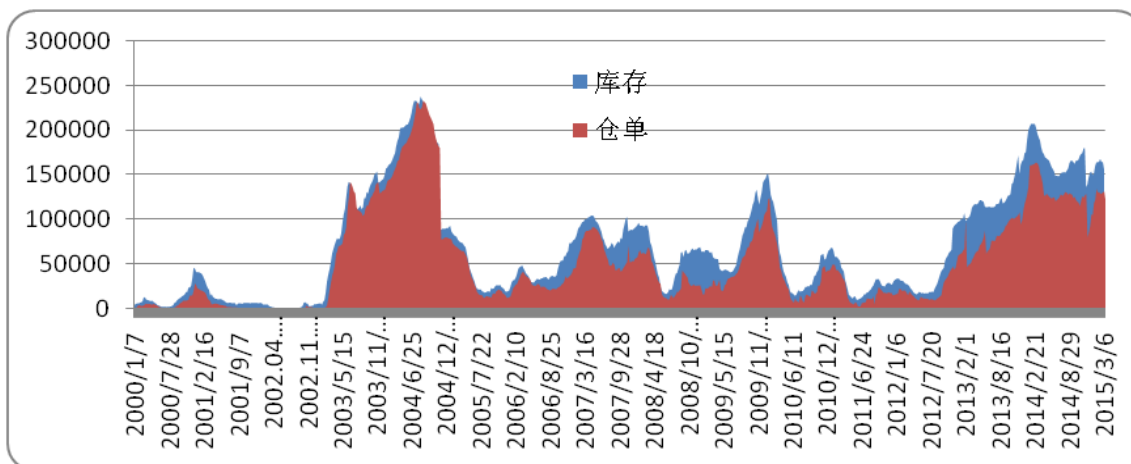


世界天胶主产国月度产量走势



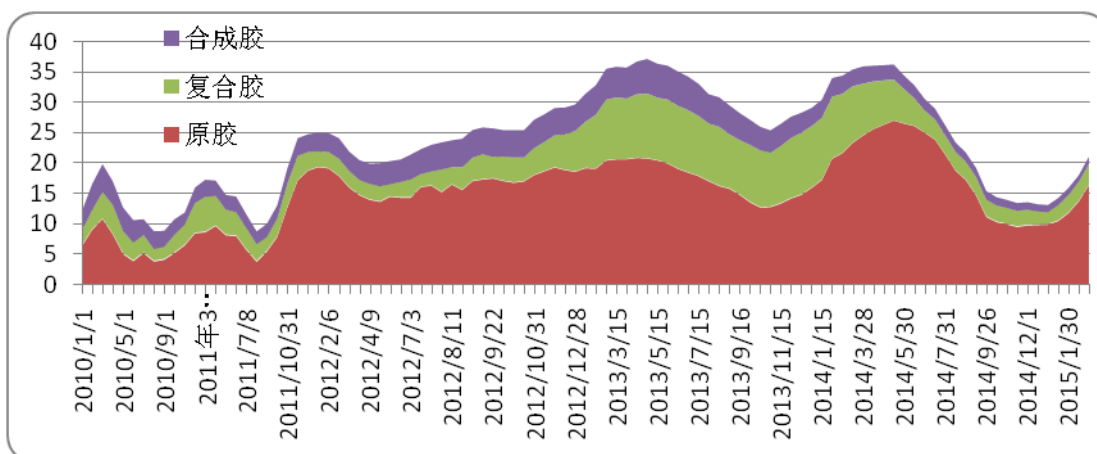
中国天胶产量月度趋势

### 【销区库存】



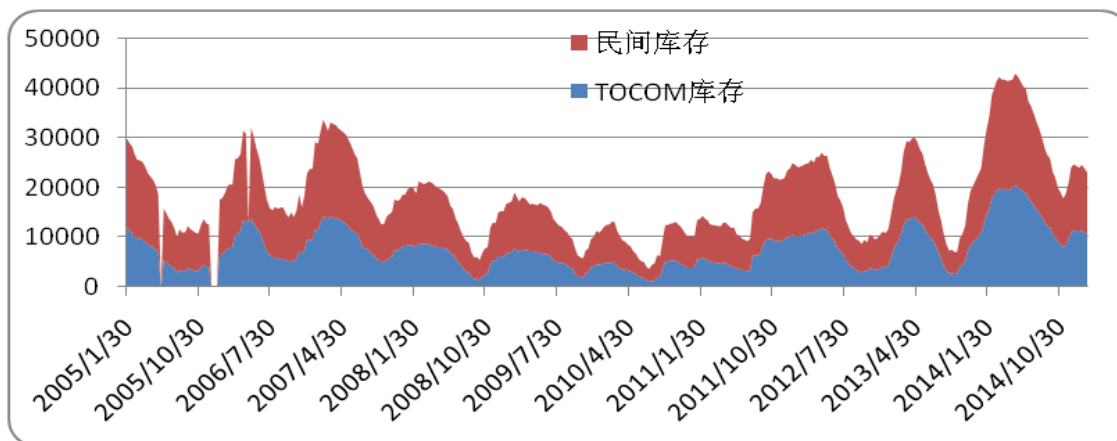
上期所天胶库存走势

本周，上期所橡胶仓单减少 1560 吨至 113430 吨，总库存减少 2660 吨至 144067 吨。



青岛保税区天然橡胶库存变化趋势

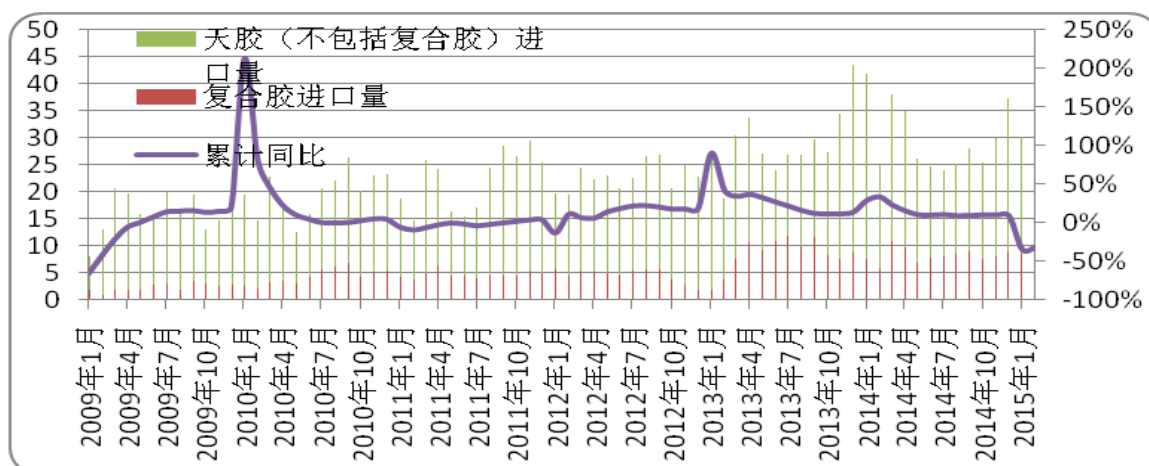
截至 3 月 31 日，青岛保税区橡胶总库存持续增长，较 3 月中心增加 3900 吨至 21.81 万吨。其中，天胶（不含复合胶）增加 2000 吨至 17.08 万吨，复合胶增加 2100 吨至 3.53 万吨，合成胶减少 200 吨至 1.2 万吨。根据中国橡胶信息贸易网近期调研的情况来看，短期入库计划依然稀少，维持库存小幅增加的判断。



东京商品交易所库存趋势

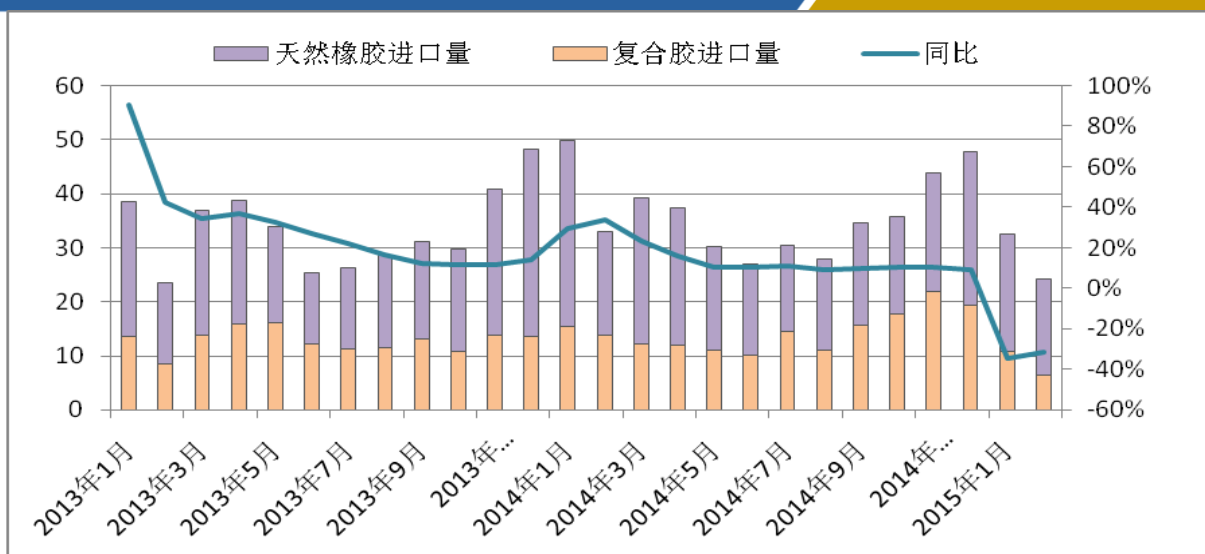
截至3月20日，TOCOM库存减少至9850吨，民间库存减少至11858吨，合计库存减少至21708吨。

【进出口】

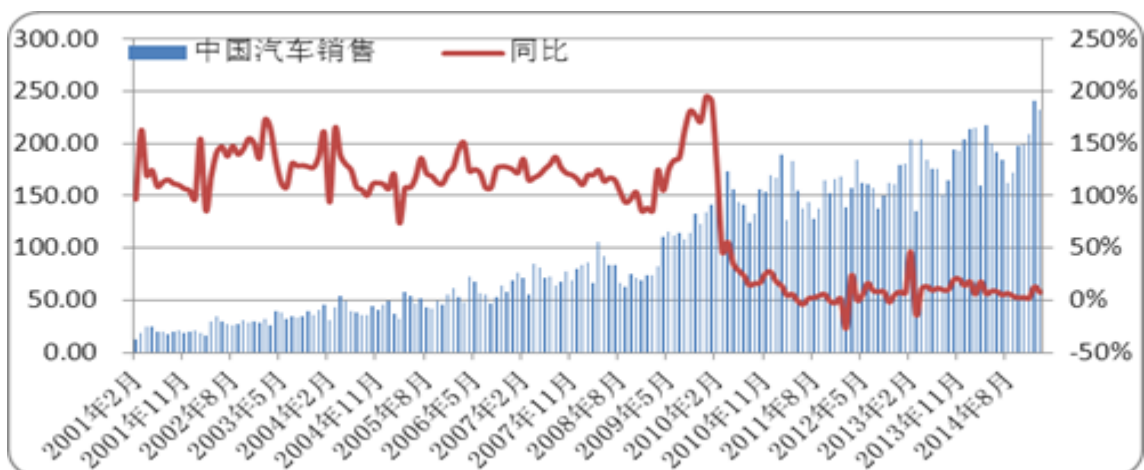
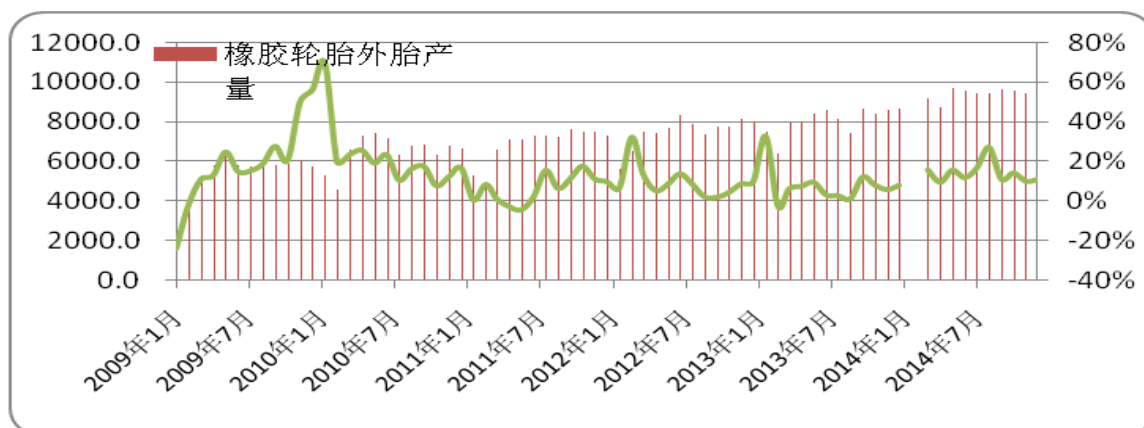


中国天然橡胶进口趋势

中国海关总署最新公布的数据显示，中国2015年2月天然橡胶进口量为177,204吨，环比降18.5%，比去年同期降7.3%；2月合成橡胶进口92,010吨，环比降31%，同比降15.8%。



### 【下游需求】



**【每周橡胶市场数据观察】**

2015-4-6	名称	收盘	涨跌幅	涨跌	上周价格
东京市场	日胶主力	205.6	-2.88%	-6.1	211.7
	日胶近月	206.4	-3.10%	-6.6	213
	日胶近月到中国口岸成本	15226	-2.07%	-322	15548
新加坡市场	RSS3	172	-0.81%	-1.4	173.4
	TSR20	141.3	-1.53%	-2.2	143.5
上海市场	沪胶主力	12775	-0.31%	-40	12815
	沪胶近月	12920	-2.56%	-340	13260
	全乳胶现货	12000	0.00%	0	12000
	人民币复合胶	10900	-1.80%	-200	11100
	越南 3L	11900	-1.65%	-200	12100
原料市场	USS	49.27	-0.57%	-0.28	49.55
	杯凝胶	39.5	-1.25%	-0.5	40
加工利润	烟片胶	14	-56.25%	-18	32
	标胶	5	183.33%	11	-6
FOB 外盘	泰国 RSS3	1750	-1.13%	-20	1770
	STR20	1470	0.00%	0	1470
	SMR20	1460	0.00%	0	1460
	马标复合	1470	0.00%	0	1470
	越南 3L	1500	-0.66%	-10	1510
青岛保税区	泰国 RSS3	1660	0.00%	0	1660
	STR20	1400	0.00%	0	1400
	SMR20	1410	0.00%	0	1410
	马标复合	1470	0.00%	0	1470
进口利润	烟片胶进口盈利	-90	-18.18%	20	-110
	标胶进口盈利	-70	0.00%	0	-70
	复合胶进口利润	0	#DIV/0!	0	0
合成胶出厂价	丁二烯	6500	0.00%	0	6500
	顺丁胶	8800	0.00%	0	8800
	丁苯胶 1502	9800	0.00%	0	9800
价差	RSS3-TSR20	30.7	2.68%	0.8	29.9
	生胶片-碗胶	9.77	2.30%	0.22	9.55
	SHFE-TOCOM	308	8.07%	23	285
	沪胶近月升水	920	-26.98%	-340	1260
	全乳胶现货				
	东京胶期货升水				
	水烟片胶(美元/吨)	-90.48	-52.37%	-31.1	-59.38

烟片胶升水沪胶主力	1935	-1.28%	-25	1960
人民币复合升水沪胶近月	-2020	6.48%	140	-2160
美金复合升水沪胶主力	-2019	5.08%	108	-2127

### 【行情提示】



东京胶周 K 线



上期所沪胶主力 K 线

本周沪胶整体维持区间内宽幅震荡走势，沪胶主力维持 12500-12900 元/吨区间，于 MA10 附近承压受阻。沪胶 1505 走势偏弱，主要因距离 05 合约交割还剩一个多月，期货贴水较大逐渐靠近现货价格。尽管国内进入割胶期，但原料价格低导致割胶积极性不高，同时国外主产国依然处在淡季，在未来一个月内国内外整体供应仍将有限，预计近期沪胶仍将维持震荡走势，而从中长线来看天胶供应过剩格局难以改善，仍会在未来继续拖累胶价。操作以空单继续持有为主。

## 免 责 条 款

本报告中的信息均来源于已公开的资料，我公司对这些信息的准确性及完整性不作任何保证，也不保证本公司作出的任何建议不会发生任何变更。在任何情况下，报告中的信息或所表达的意见并不构成所述期货买卖的出价或询价。在任何情况下，我公司不就本报告中的任何内容对任何投资作出任何形式的担保。本报告版权归大地期货有限公司所有。未获得大地期货有限公司事先书面授权，任何人不得对本报告进行任何形式的发布、复制。如引用、刊发，需注明出处为“大地期货有限公司”，且不得对本报告进行有悖原意的删节和修改。

**公司总部地址：浙江省杭州市延安路 511 号(浙江元通大厦十二楼)**

**联系电话：0571-85158929**

**邮政编码：310006**

杭州业务部地址	杭州市延安路 511 号元通大厦 1508 室	电话 :0571-85105765	邮编 :310006
衢州营业部地址	衢州市下街 165 号	电话 :0570-8505858	邮编 :324000
宁波营业部地址	宁波市海曙区冷静街 8 号银亿时代广场 9-6	电话 :0574-87193738	邮编 :315000
台州营业部地址	台州市路桥区腾达路台州塑料化工市场 1501-1504 号	电话 :0576-82567007	邮编 :318050
温州营业部地址	温州市黎明中路 143 号海关大楼四楼东首	电话 :0577-88102788	邮编 :325000
诸暨营业部地址	绍兴诸暨市暨阳北路 8 号时代商务中心 C 座 4 楼	电话 :0575-81785991	邮编 :311800
厦门营业部地址	厦门市思明区鹭江道 96 号之一钻石海岸 A 幢 2705	电话 :0592-2058665	邮编 :361001
济南营业部地址	济南市历下区文化西路 13 号海辰办公写字楼 1-302 室	电话 :0531-55638700	邮编 :250063
上海营业部地址	上海市浦东新区松林路 357 号 20 层 C、D 座	电话 :021-60756218	邮编 :200122
北京营业部地址	北京市海淀区西三环北路 89 号中国外文大厦 B 座 1102 室	电话 :010-68731988	邮编 :100089
金华营业部地址	金华市婺江西路 28 号时代商务中心 1 幢 1502-1503 室	电话 :0579-82983181	邮编 :321001

《免责条款》