

# 天然橡胶周报

日期：2015年4月12日

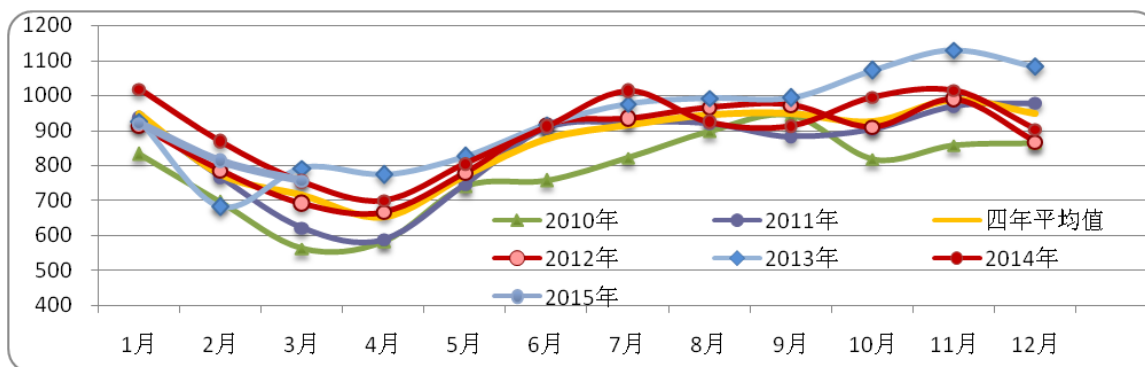
作者姓名 蒋硕朋  
作者职称 分析师  
作者联系方式 0571-86774106

## 沪胶大幅下挫 空单继续持有

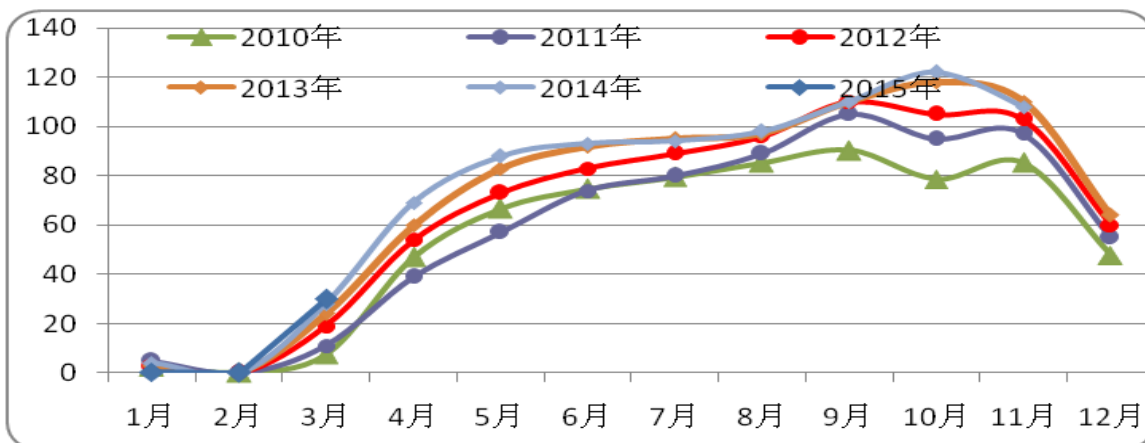
### 【行情回顾】

	收盘价	涨跌	幅度 (%)
RU1509 (元/吨)	12350	-425	-3.33%
日胶连续 (日元/公斤)	196	-9.6	-4.67%

### 【供应】

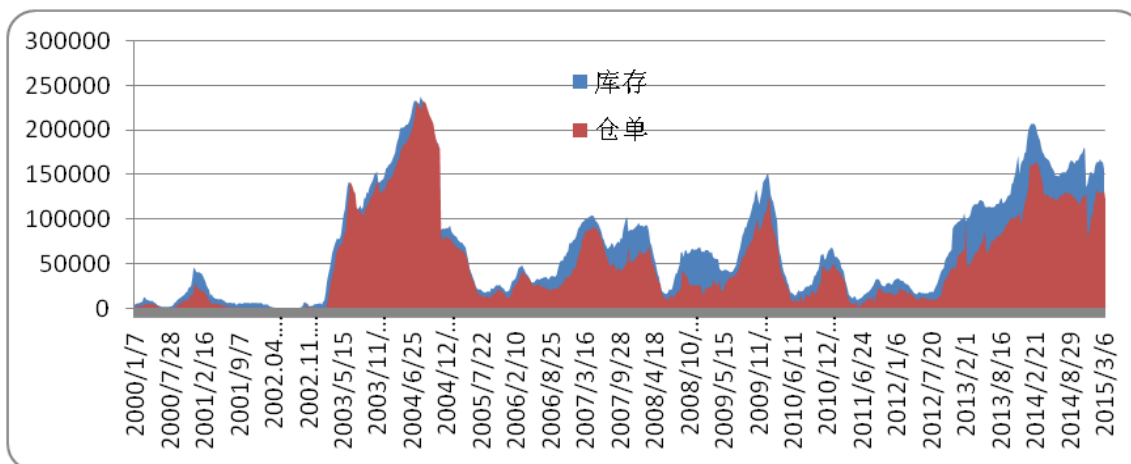


世界天胶主产国月度产量走势



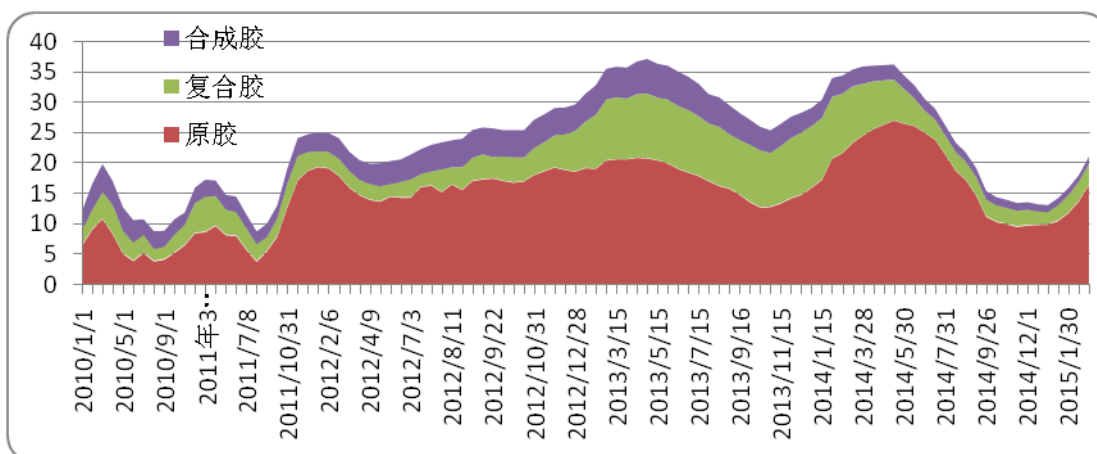
中国天胶产量月度趋势

### 【销区库存】



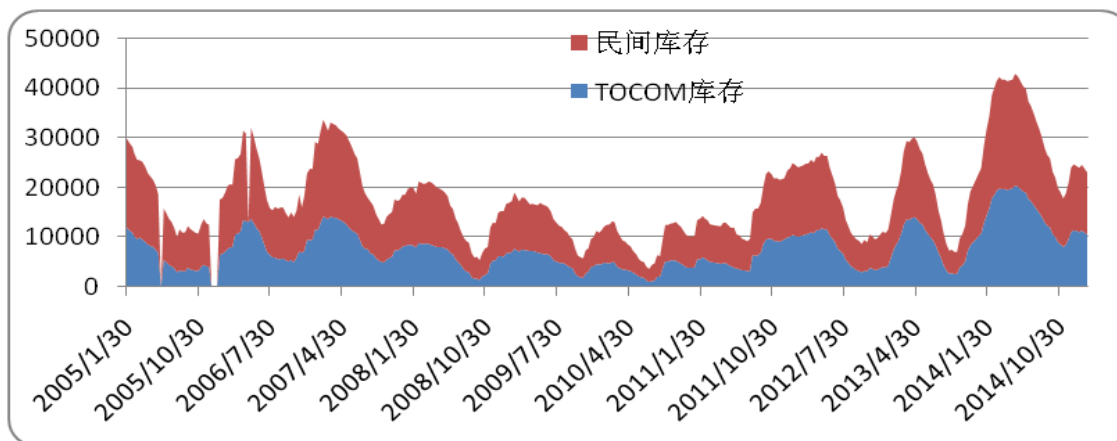
上期所天胶库存走势

本周，上期所橡胶仓单减少 6880 吨至 106550 吨，总库存减少 1942 吨至 142125 吨。



青岛保税区天然橡胶库存变化趋势

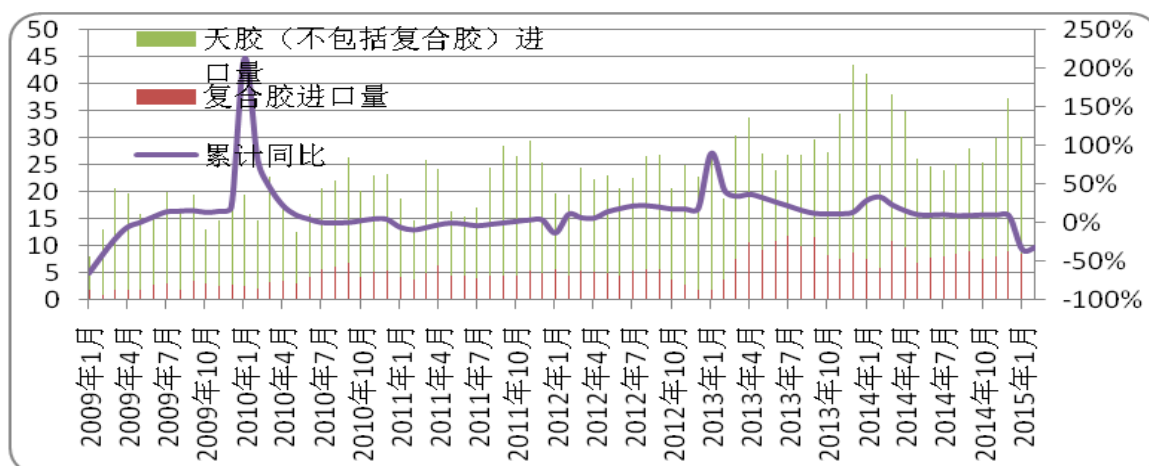
截至 3 月 31 日，青岛保税区橡胶总库存持续增长，较 3 月中心增加 3900 吨至 21.81 万吨。其中，天胶（不含复合胶）增加 2000 吨至 17.08 万吨，复合胶增加 2100 吨至 3.53 万吨，合成胶减少 200 吨至 1.2 万吨。据中国橡胶信息贸易网近期调研的情况来看，短期入库计划依然较少，预计橡胶总库存在 22 万吨左右。



东京商品交易所库存趋势

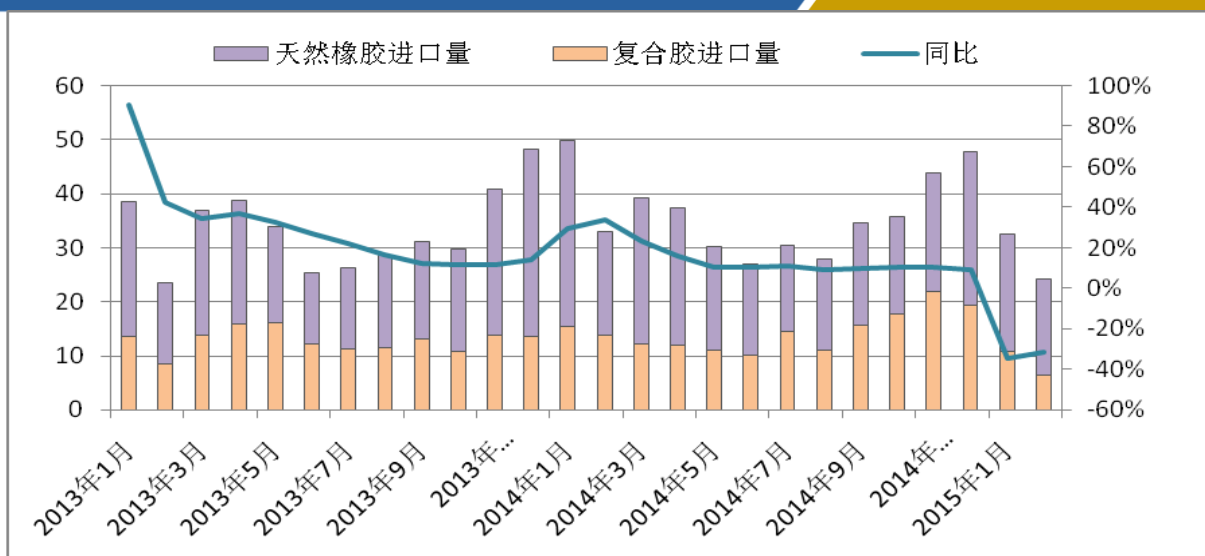
截至3月31日，TOCOM库存减少至9611吨，民间库存减少至11622吨，合计库存减少至21233吨。

### 【进出口】

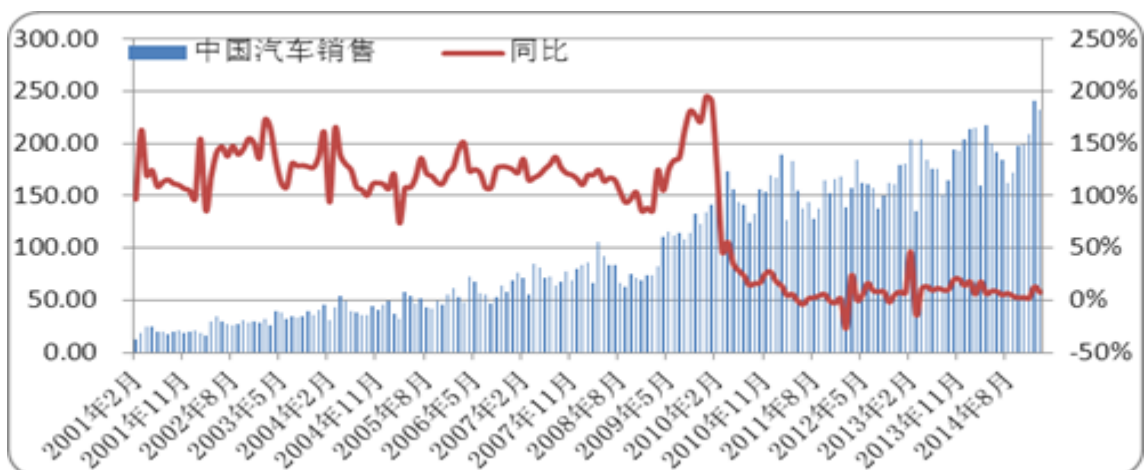
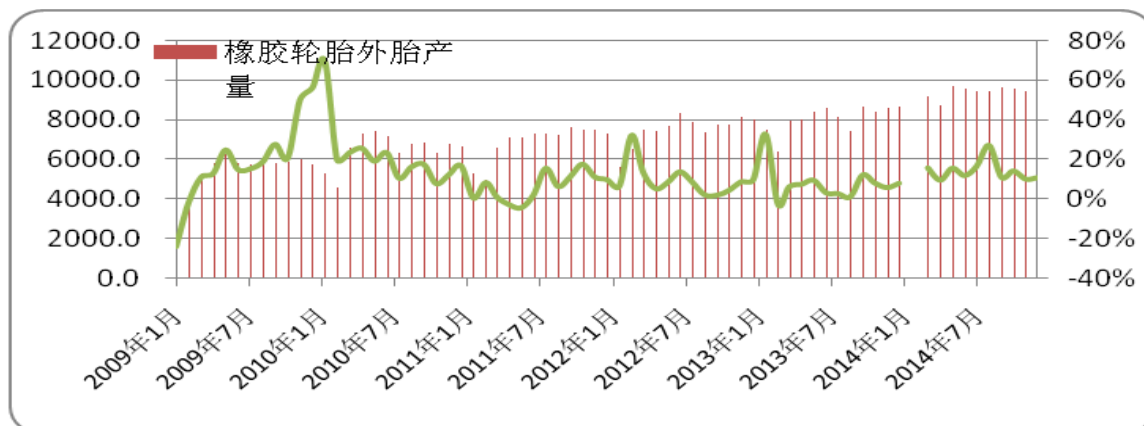


中国天然橡胶进口趋势

中国海关总署最新公布的数据显示，中国2015年2月天然橡胶进口量为177,204吨，环比降18.5%，比去年同期降7.3%；2月合成橡胶进口92,010吨，环比降31%，同比降15.8%。



### 【下游需求】



**【每周橡胶市场数据观察】**

2015-4-12	名称	收盘	涨跌幅	涨跌	上周价格
东京市场	日胶主力	196	-4.67%	-9.6	205.6
	日胶近月	199.4	-3.39%	-7	206.4
	日胶近月到中国口岸成本	14589	-4.18%	-637	15226
新加坡市场	RSS3	165	-4.07%	-7	172
	TSR20	138.2	-2.19%	-3.1	141.3
上海市场	沪胶主力	12350	-3.33%	-425	12775
	沪胶近月	12425	-3.83%	-495	12920
	全乳胶现货	11600	-3.33%	-400	12000
	人民币复合胶	10700	-1.83%	-200	10900
	越南 3L	11800	-0.84%	-100	11900
原料市场	USS	48.05	-2.48%	-1.22	49.27
	杯凝胶	38.5	-2.53%	-1	39.5
加工利润	烟片胶	-12	-185.71%	-26	14
	标胶	-19	-480.00%	-24	5
FOB 外盘	泰国 RSS3	1680	-4.00%	-70	1750
	STR20	1410	-4.08%	-60	1470
	SMR20	1400	-4.11%	-60	1460
	马标复合	1450	-1.36%	-20	1470
	越南 3L	1490	-0.67%	-10	1500
青岛保税区	泰国 RSS3	1640	-1.20%	-20	1660
	STR20	1380	-1.43%	-20	1400
	SMR20	1390	-1.42%	-20	1410
	马标复合	1450	-1.36%	-20	1470
进口利润	烟片胶进口盈利	-40	-55.56%	50	-90
	标胶进口盈利	-30	-57.14%	40	-70
	复合胶进口利润	0	#DIV/0!	0	0
合成胶出厂价	丁二烯	7000	7.69%	500	6500
	顺丁胶	9000	2.27%	200	8800
	丁苯胶 1502	9800	0.00%	0	9800
价差	RSS3-TSR20	26.8	-12.70%	-3.9	30.7
	生胶片-碗胶	9.55	-2.25%	-0.22	9.77
	SHFE-TOCOM	359	16.56%	51	308
	沪胶近月升水	825	-10.33%	-95	920
	全乳胶现货				
	东京胶期货升水				
	水烟片胶(美元/吨)	-115.8	-27.98%	-25.32	-90.48

烟片胶升水沪 胶主力	1757	-9.20%	-178	1935
人民币复合升 水沪胶近月	-1725	14.60%	295	-2020
美金复合升水 沪胶主力	-1818	9.96%	201	-2019

### 【行情提示】



东京胶周 K 线



上期所沪胶主力 K 线

本周沪胶大幅走低，沪胶主力破位下行，跌破前期支撑位 12500 元/吨后继续下跌至近期低点 12300 元/吨一线。橡胶年会整体论调偏空，前期胶价反弹主要是由于多方协议支撑的结果，而后市橡胶价格走势仍然不乐观。从中长线来看天胶基本面供应过剩格局难以改善，扔会在未来继续拖累胶价，预计整体走势仍将偏空。操作，以短线逢反弹抛空，中长线空单继续持有为主。

## 免 责 条 款

本报告中的信息均来源于已公开的资料，我公司对这些信息的准确性及完整性不作任何保证，也不保证本公司作出的任何建议不会发生任何变更。在任何情况下，报告中的信息或所表达的意见并不构成所述期货买卖的出价或询价。在任何情况下，我公司不就本报告中的任何内容对任何投资作出任何形式的担保。本报告版权归大地期货有限公司所有。未获得大地期货有限公司事先书面授权，任何人不得对本报告进行任何形式的发布、复制。如引用、刊发，需注明出处为“大地期货有限公司”，且不得对本报告进行有悖原意的删节和修改。

**公司总部地址：浙江省杭州市延安路 511 号(浙江元通大厦十二楼)**

**联系电话：0571-85158929**

**邮政编码：310006**

杭州业务部地址	杭州市延安路 511 号元通大厦 1508 室	电话 :0571-85105765	邮编 :310006
衢州营业部地址	衢州市下街 165 号	电话 :0570-8505858	邮编 :324000
宁波营业部地址	宁波市海曙区冷静街 8 号银亿时代广场 9-6	电话 :0574-87193738	邮编 :315000
台州营业部地址	台州市路桥区腾达路台州塑料化工市场 1501-1504 号	电话 :0576-82567007	邮编 :318050
温州营业部地址	温州市黎明中路 143 号海关大楼四楼东首	电话 :0577-88102788	邮编 :325000
诸暨营业部地址	绍兴诸暨市暨阳北路 8 号时代商务中心 C 座 4 楼	电话 :0575-81785991	邮编 :311800
厦门营业部地址	厦门市思明区鹭江道 96 号之一钻石海岸 A 幢 2705	电话 :0592-2058665	邮编 :361001
济南营业部地址	济南市历下区文化西路 13 号海辰办公写字楼 1-302 室	电话 :0531-55638700	邮编 :250063
上海营业部地址	上海市浦东新区松林路 357 号 20 层 C、D 座	电话 :021-60756218	邮编 :200122
北京营业部地址	北京市海淀区西三环北路 89 号中国外文大厦 B 座 1102 室	电话 :010-68731988	邮编 :100089
金华营业部地址	金华市婺江西路 28 号时代商务中心 1 幢 1502-1503 室	电话 :0579-82983181	邮编 :321001

《免责条款》