

国债期货周报

日期：2015年10月31日

作者姓名 黄浩
作者职称 分析师
作者联系方式 0571-86774356
huanghao_200x@qq.com

期债高位回落，成交持仓创新高

一、本周行情

国债期货本周冲高回落，TF1512 周一开盘 100.16，周五收盘 99.915，全周成交量 28.8 万手，持仓量 1.794 万手，与前一周期收盘价比涨跌幅-0.14%。



图1 TF1512 合约日K线走势

主力合约 T1512 周一开盘 99.05，周五收盘 98.83，全周成交量 11.6 万手，持仓量 1.77 万手，与前一周期收盘价比涨跌幅.13%。



图2 T1512 合约日K线走势

从现券方面来看，TF1512 合约主要活跃 CTD 券价格本周冲高回落。截至周五期货收盘时，150011.IB 价格加权平均价为 101.1468，加权平均收益率为 2.8822%；150003.IB 价格加权平均价为 101.8075，加权平均收益率为 2.8515%；150019.IB 价格加权平均价为 101.1468，加权平均收益率为 2.8822%。

日期	收盘价	涨跌	涨跌幅	YTM	YTM涨跌	成交量(亿)	均价	均价YTM
2015-10-29	100.8349	-0.2991	-0.30%	2.9000	7.00	24.40	100.9170	2.8808
2015-10-28	101.1340	-0.0862	-0.09%	2.8300	2.00	19.89	100.3743	3.0094
2015-10-27	101.2202	0.1918	0.19%	2.8100	-4.50	30.50	100.9110	2.8825
2015-10-26	101.0284	0.0207	0.02%	2.8550	-0.50	13.50	100.8864	2.8883
2015-10-23	101.0077	0.1266	0.13%	2.8600	-3.00	13.10	100.8799	2.8901
2015-10-22	100.8811	0.1272	0.13%	2.8900	-3.00	10.30	100.8601	2.8950
2015-10-21	100.7539	-0.1711	-0.17%	2.9200	4.00	13.90	100.1166	3.0701
2015-10-20	100.9250	0.4267	0.42%	2.8800	-10.00	20.00	100.2858	3.0302

图 3 150011.IB 价格情况

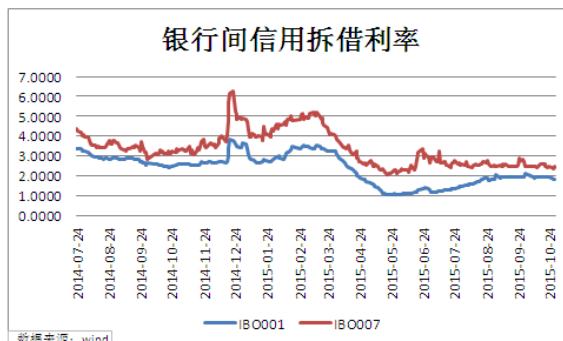
日期	收盘价	涨跌	涨跌幅	YTM	YTM涨跌	成交量(亿)	均价	均价YTM
2015-10-29	101.7350	-0.2802	-0.27%	2.8700	6.94	15.50	102.0067	2.8025
2015-10-28	102.0152	0.2003	0.20%	2.8006	-5.00	15.00	102.0169	2.8003
2015-10-27	101.8149	-0.0012	0.00%	2.8506	0.00	15.00	101.8167	2.8503
2015-10-26	101.8161	-0.0034	0.00%	2.8506	0.06	15.10	101.8173	2.8504
2015-10-23	101.8195	0.1473	0.14%	2.8500	-3.73	16.40	101.6820	2.8845
2015-10-22	101.6722	0.0524	0.05%	2.8873	-1.33	15.00	101.6738	2.8871
2015-10-21	101.6198	-0.0839	-0.08%	2.9006	2.06	15.00	101.6215	2.9003
2015-10-20	101.7037	0.3613	0.36%	2.8800	-9.00	15.50	101.6146	2.9022

图 4 150003.IB 价格情况

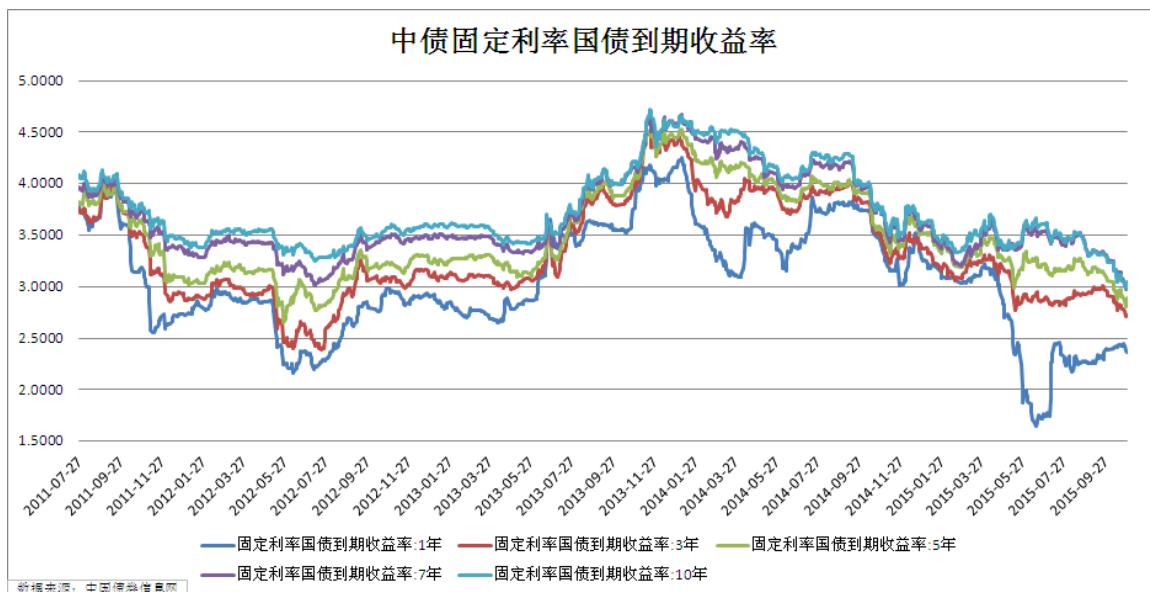
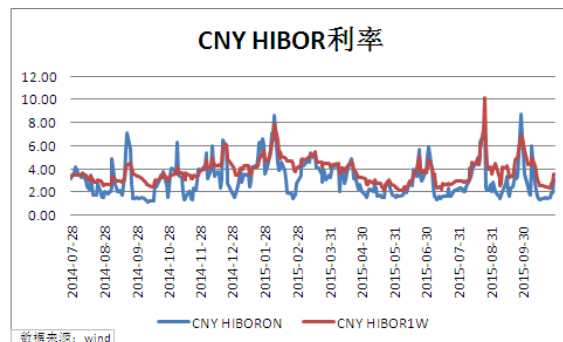
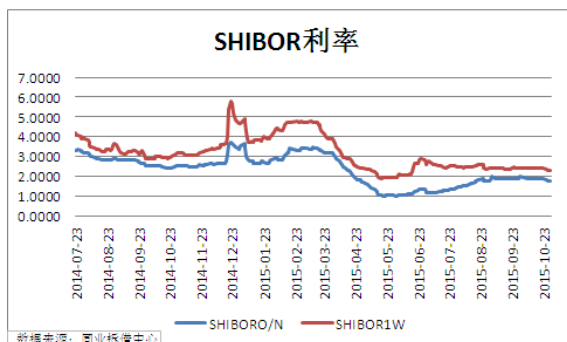
日期	收盘价	涨跌	涨跌幅	YTM	YTM涨跌	成交量(亿)	均价	均价YTM
2015-10-29	101.0451	-0.3844	-0.38%	2.9050	8.50	10.60	100.9657	2.9236
2015-10-28	101.4295	-0.1368	-0.13%	2.8200	3.00	6.80	101.5077	2.8028
2015-10-27	101.5663	0.2709	0.27%	2.7900	-6.00	10.30	101.3818	2.8308
2015-10-26	101.2954	-0.0008	0.00%	2.8500	0.00	10.00	100.6661	2.9911
2015-10-23	101.2962	0.0330	0.03%	2.8500	-0.78	17.60	101.1061	2.8921
2015-10-22	101.2632	0.2356	0.23%	2.8578	-5.22	5.00	101.0428	2.9066
2015-10-21	101.0276	0.0445	0.04%	2.9100	-1.00	8.30	100.5969	3.0061
2015-10-20	100.9831	0.1801	0.18%	2.9200	-4.00	13.90	100.5347	3.0199

图 5 150019.IB 价格情况

二、各市场利率产品情况

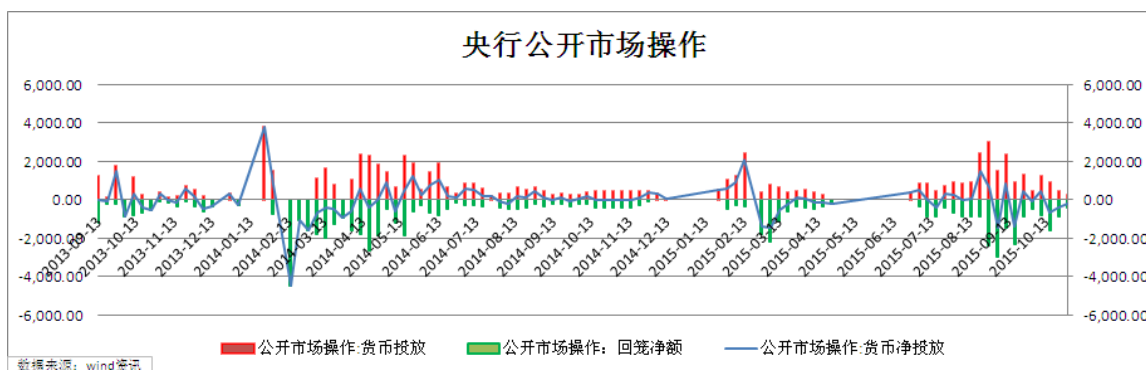
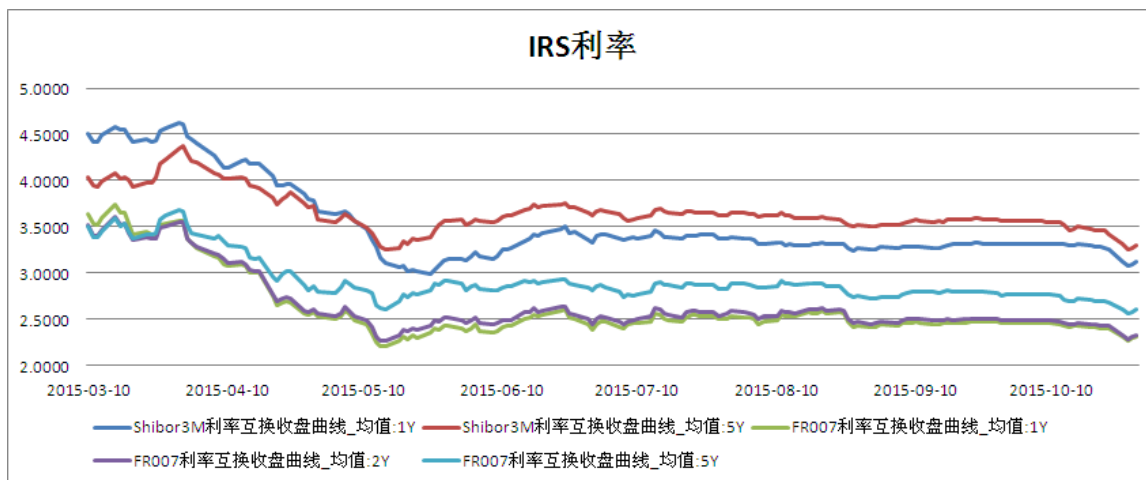


各期限银行间质押式回购利率略有回落。周五期货收盘时，隔夜期和一周加权平均回购利率为 1.7594%和 2.2961%。IB0001 和 IB0007 加权平均利率周五分别为 1.8084% 和 2.3577%。

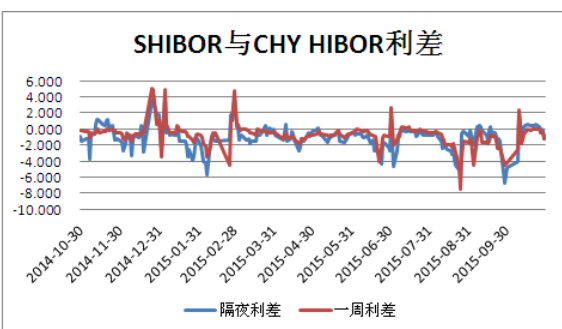
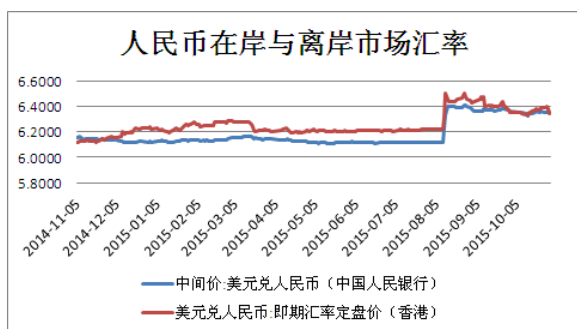


本周国债到期收益率曲线继续走平，1 年期国债收益率为 2.3683%，3 年期国债收

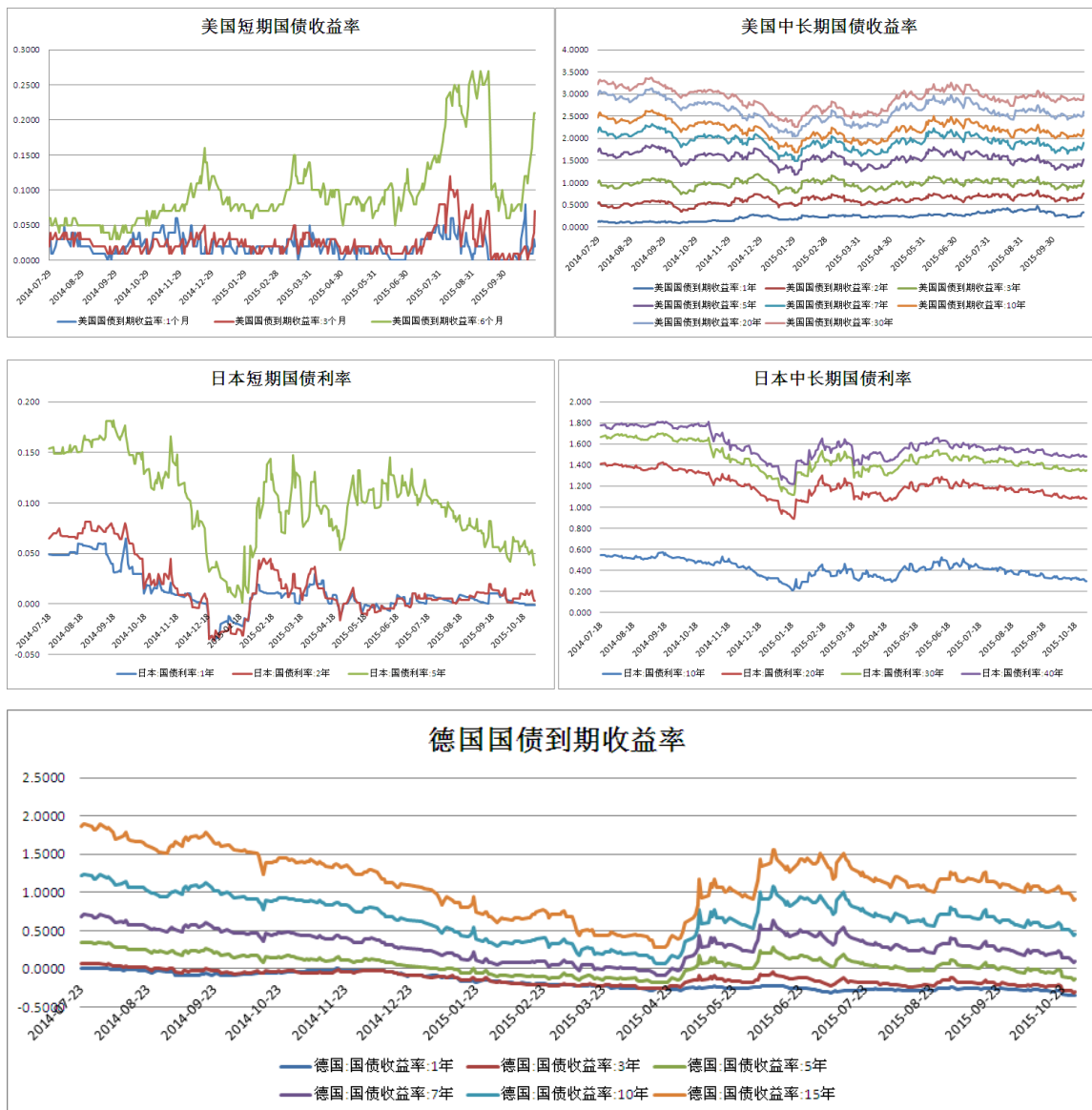
益率为 2.7158%，5 年期国债收益率为 2.8915%，7 年期国债收益率为 3.0501%，10 年期国债收益率为 3.05%。



本周央行进行 200 亿元逆回购操作, 净投放-250 亿元。



本周人民币离岸市场汇率贬值。内外市场隔夜与一周人民币利差负值扩大。



三、短期投资策略分析

本周国债期货冲高回落，成交量继续升高，持仓量保持高位，TF1512 失守 100 元关口，T1512 也跌破 99 元。原因如下：

1. 国债收益率曲线中长端已降至历史低位，尤其是 10 年期国债收益率跌破 3%，继续下行的难度加大，现券收益率出现一定反弹，中债十年期收益率重回 3%。（原有因素）
2. 股票市场出现暂时企稳，部分资金缓慢流入股市。（新增原因）
3. 美联储会议结果使得市场对 12 月加息预期加大，影响未来中美利差。（新增原因）

因)

4. 临近 11 月，持仓量维持高位，期债投机盘为主使得大部分多头缺乏能力也不敢交割接券，存在一定抛券压力。(新增原因)

表 1 10 月 30 日收盘时 TF1512 合约活跃 CTD 券情况

	最新价	基差	IRR
150011. IB	100.7486	0.4339	-0.3446%
150003. IB	101.8048	0.7008	-2.1595%
150019. IB	101.0657	0.5512	-1.2238%

基本上，走势基本符合之前看法，国债期货大幅上冲行情结束，短期反弹空间有限(收益率逼近 3%关口)，国债收益率继续下行缺乏有力的政策支持并转向宽幅震荡；中期来看，财政政策加码概率进一步加大，货币政策则仍维持在流动性调节方面，央行持续保持充裕的资金行为，给予市场信心。利率债的需求将会继续增加，但不排除信用债出现急跌时市场产生恐慌情绪的可能性。短期来看，股票市场出现企稳迹象，持续小幅反弹吸引部分资金流入，但走势能否持续还需进一步观察。

此外，持续高位的持仓及活跃的投机盘对多头的压力逐步加大(参与者缺乏接券和接券后抛券的能力)，进入 11 月后，多头移仓速度将会加快，12 月份合约将会出现大量多头平仓情况，对价格将会产生较大影响。

建议同时关注短期多空双方博弈情况，尤其是多头主动撤离近月合约的可能性。考虑到债券未来增大的供给端压力和短期国际商品、国内股票市场的企稳，期债不宜过分乐观。上周央行“双降”的消息也未能给予市场进一步上行动力，多头信心可能面临快速减弱，预计下周期债震荡走弱概率加大，建议短线做空，可关注抛近买远操作。

免 责 条 款

本报告中的信息均来源于已公开的资料，我公司对这些信息的准确性及完整性不作任何保证，也不保证本公司作出的任何建议不会发生任何变更。在任何情况下，报告中的信息或所表达的意见并不构成所述期货买卖的出价或询价。在任何情况下，我公司不就本报告中的任何内容对任何投资作出任何形式的担保。本报告版权归大地期货有限公司所有。未获得大地期货有限公司事先书面授权，任何人不得对本报告进行任何形式的发布、复制。如引用、刊发，需注明出处为“大地期货有限公司”，且不得对本报告进行有悖原意的删节和修改。

公司总部地址：浙江省杭州市延安路 511 号(浙江元通大厦十二楼)

联系电话：4008840077

邮政编码：310006

杭州业务部地址	杭州市延安路511号元通大厦1508室	电话 :0571-85105765	邮编 :310006
衢州营业部地址	衢州市下街 165 号	电话 :0570-8505858	邮编 :324000
宁波营业部地址	宁波市海曙区冷静街8号银亿时代广场9-6	电话 :0574-87193738	邮编 :315000
台州营业部地址	台州市路桥区腾达路台州塑料化工市场 1501-1504 号	电话 :0576-82567007	邮编 :318050
温州营业部地址	温州市黎明中路 143 号海关大楼四楼东首	电话 :0577-88102788	邮编 :325000
诸暨营业部地址	浙江省诸暨市暨阳街道浣东北路 108 号时代广场东 701 室	电话 :0575-81785991	邮编 :311800
厦门营业部地址	厦门市思明区鹭江道 96 号之一钻石海岸 A 幢 2705	电话 :0592-2058665	邮编 :361001
济南营业部地址	济南市历下区文化西路 13 号海辰办公写字楼 1-302 室	电话 :0531-55638700	邮编 :250063
上海营业部地址	上海市浦东新区松林路 357 号 20 层 C、D 座	电话 :021-60756218	邮编 :200122
北京营业部地址	北京市海淀区西三环北路 89 号中国外文大厦 B 座 1102 室	电话 :010-68731988	邮编 :100089
金华营业部地址	金华市婺江西路 28 号时代商务中心 1 幢 1502-1503 室	电话 :0579-82983181	邮编 :321001