



依托大地 共创未来

# 《大地聚烯烃周报》



依托大地 共创未来



# 大地聚烯烃周报

作者姓名 张学成

作者联系方式 13656881691

日期: 2016年5月15日

## 上周市场回顾

品种		本周	上周	涨跌	幅度
布伦特原油	期货结算价	48.72	47.83	0.89	1.86%
石脑油	CFR日本	424.38	415.75	8.63	2.07%
乙烯	CFR东北亚	1170	1180	-10.00	-0.85%
丙烯	CFR中国	750	750	0.00	0.00%
外盘LL	CFR中国	1065	1082.5	-17.50	-1.62%
外盘PP	CFR中国	925	940	-15.00	-1.60%
L主力	L1609	7965	8155	-190.00	-2.33%
PP主力	PP1609	6506	6815	-309.00	-4.53%
LL华北	煤化工市场价	8450	8480	-30.00	-0.35%
PP华东	煤化工拉丝	6750	6800	-50.00	-0.74%

### 上游情况:

美国能源信息署(EIA)周三(5月18日)公布的至5月13日当周库存数据显示,当周EIA原油库存意外增加131万桶,预期减少314.44万桶,前值减少341万桶。

美国库存减少、加拿大火灾等因素出发原油近期反弹。但加拿大火灾目前造成的影响仅限于关闭一些有点和管道,实质受损程度微弱,整体的大火基本上已经可以被确认不会影响到主要油田的安全。短期供给端的不确定性或加大油价的波动幅度,但近月投机盘和远月套保盘共同影响导致基差收窄情况下海上浮仓快速累积,带来的风险依旧存在。

现货乙烯东北亚市场稳定。因聚合物工厂抵制,市场买气疲软。中国数家聚合物工厂因亏损而下调了开工率或者停车检修。贸易商略微下调报价至1180-1190美元/吨(CFR东北亚)的高端,但未闻成交。按照市场上石脑油的现货价格计算,裂解装置乙烯的现金成本:东北亚620美元/吨,;现金毛利550美元/吨。

东北亚丙烯价格稳定,而因5月份装船的货源有限,FOB价格略有上涨。数船货物以720美元/吨(FOB东北亚)的价格成交,而到中国港口价格为750-760美元/吨(CFR中国)的低端。由于5月末/6月初有新装置投产,中国主要买家对6月份船货采购谨慎。按照当期现货石脑油的价格计算,裂解装置丙烯现金成本:东北亚为700美元/吨,东南亚675美元/吨,其现金盈亏分别50美元/吨和65美元/吨。东北亚FCC装置丙烯的现金成本为420美元/吨,现金毛利290美元

LL:

**供应:** 上游变化不大, 供应依然偏紧, 上游去库存。后续生产恢复情况看, 最乐观预计恢复至产能均值附近的时间也将是在 6 月后。

**需求:** 农膜淡季, 整体需求不旺, 下游压缩库存为主。

本周塑料袋生产企业整体开工率在六成左右, 与上周相比略微上升。下游工厂多刚需补仓。在开工及订单方面, 大型企业开工率在八成左右, 库存相对充足; 中小企业开工率在四成左右, 库存供临时周转。地膜生产企业目前生产弱势, 开工较前期下降明显, 厂家订单主要以经销商订单为主, 订单跟进情况不佳, 开工维持在四成左右。注塑制品整体开工五成, 较上周下降。部分工厂降低负荷弱化原料需求, 部分工厂订单尚可, 开工尚可到七成, 但中小型工厂因订单不足因素, 多接单加工, 平均负荷下降。

**库存:** 周五石化库存 75 万吨, 处于偏低水平。

**基差:** +485

目前应该是年内供应最紧张的时候, 需求相对偏弱, 市场整体情绪不乐观。但短期基差偏大, 上游货源不多, 若整体情绪好转, 不排除短期阶段性反弹的可能性。预计 LL 仍将延续震荡走势, 关注库存、基差及市场情绪变化。

PP:

**供应:** 检修依然偏多, 粒料产能恢复需等待至 6 月中旬。但丙烯生产陆续开始恢复, 单体的高价难持续, 周末丙烯单体价格大幅下跌至 6150 山东, 6000 华东。粉料厂家开始恢复生产。

**需求:** 粉料生产开始陆续恢复, 但价格依然高于粒料 (6900 华北), 粉料价格回落后将挤出目前粒料替代部分。

进入 5 月份 BOPP 需求淡季, 部分膜厂进行检修, 目前全国产能利用率在六成左右, 较前期有明显下降; 在浙江, 河北和萧山等地有多条生产线进入停车检修或正处于检修。塑编工厂整体开工率稍有下滑至六成, 因编织袋市场需求不振, 塑编工厂订单量不足, 多以短期小单为主。共聚注塑厂家进入淡季, 开工略有下滑, 至六成。

**库存:** 周五石化库存 75 万吨, 处于偏低水平。

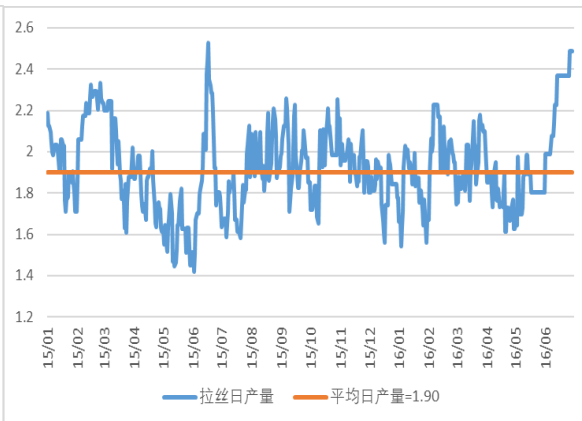
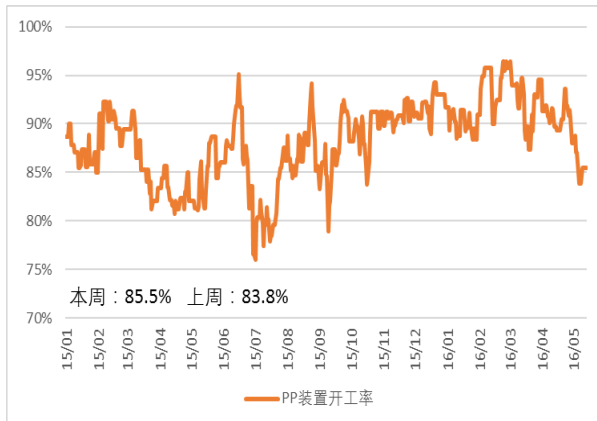
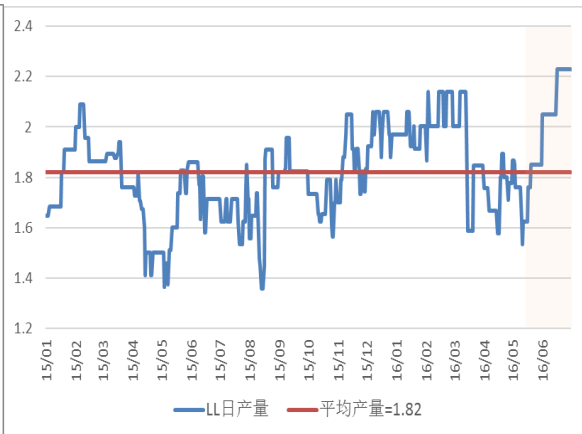
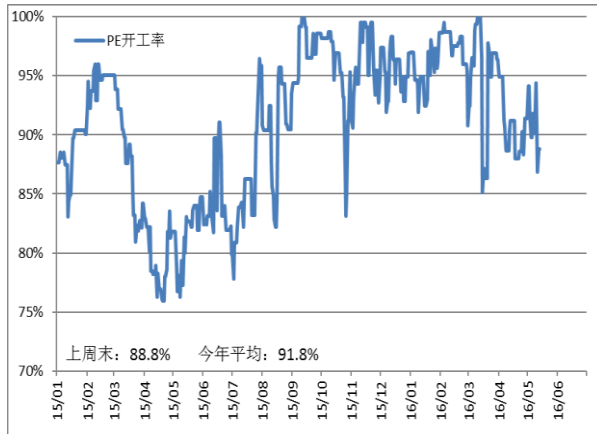
**基差:** +244

检修地炼回归, PDH 陆续开启, 周五的暴跌体现了这些预期。后期基本面偏空, 神华新疆投产在即, 丙烯的高价难以维系, 地炼回复后粉料也将恢复正常供应, 而需求却在走弱。但短期内现货仍然较缺, 基差偏大, 上游货源不多, 若整体情绪好转, 不排除短期阶段性反弹的可能性。可逢高空

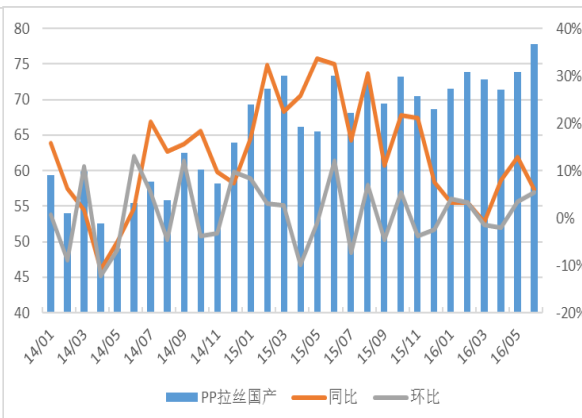
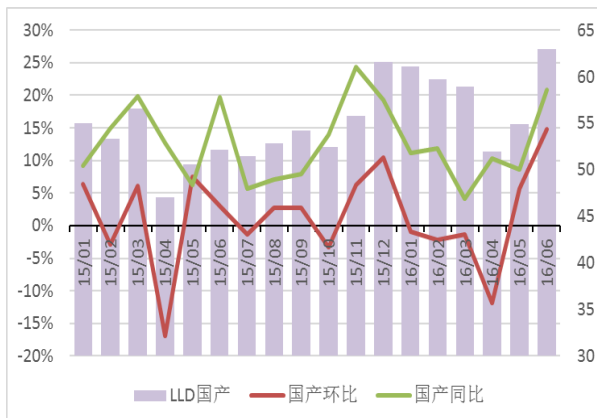
## 数据跟踪

### 1. 供应:

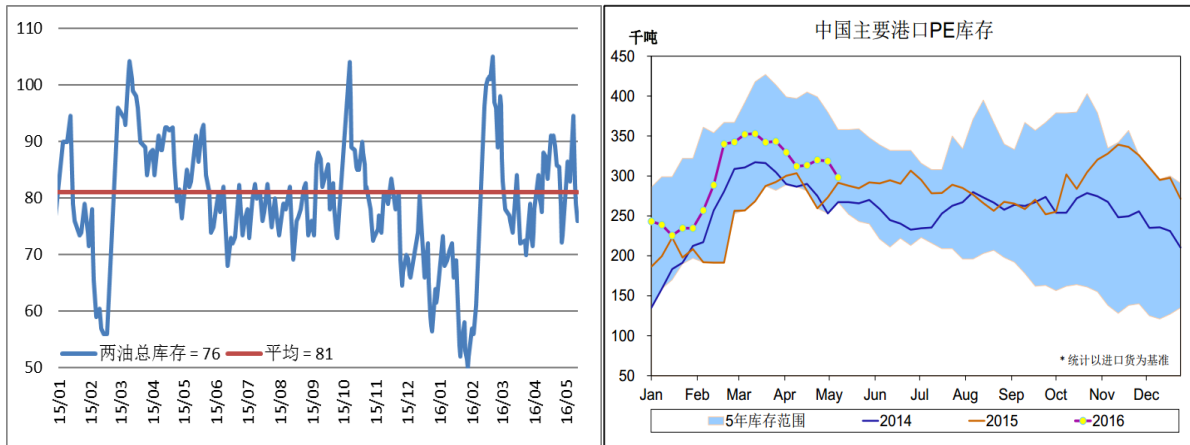
#### 1.1 装置和开工情况



#### 1.2 国内供应



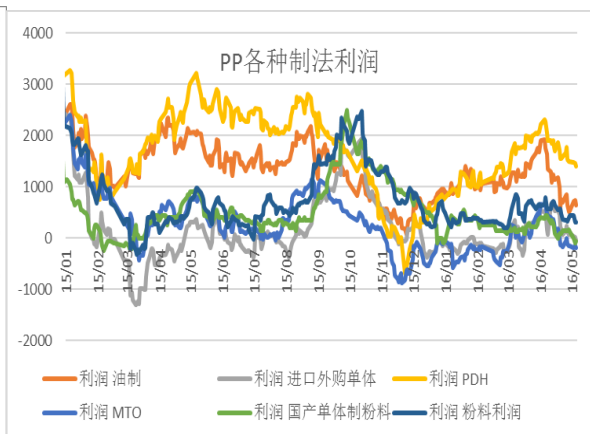
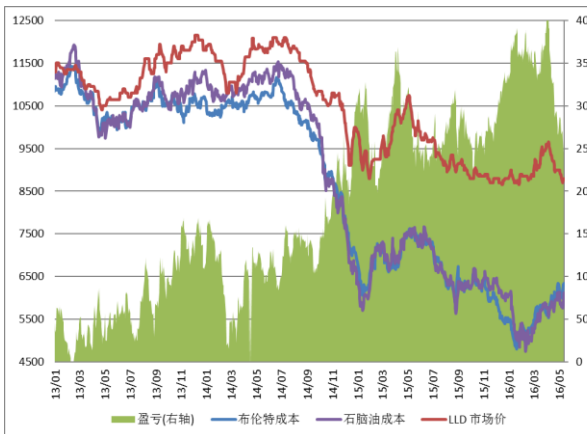
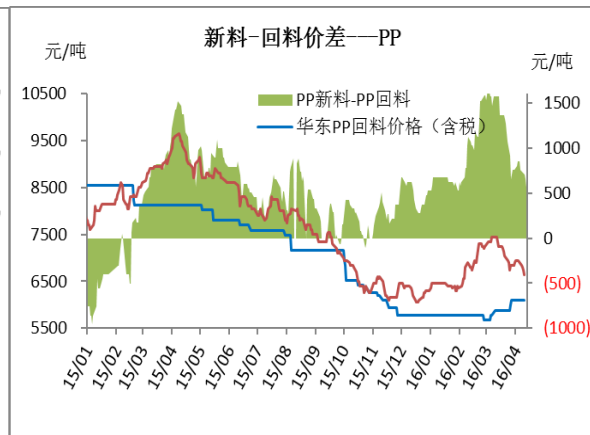
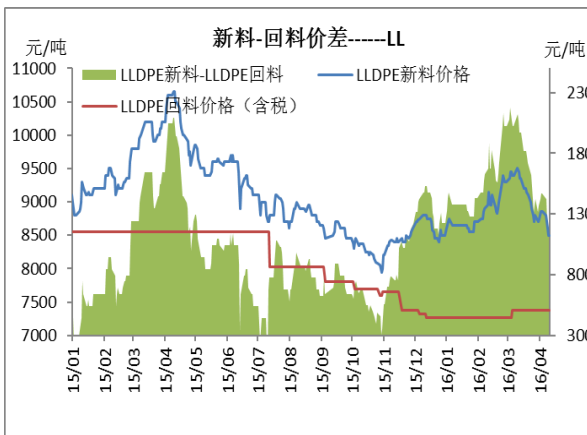
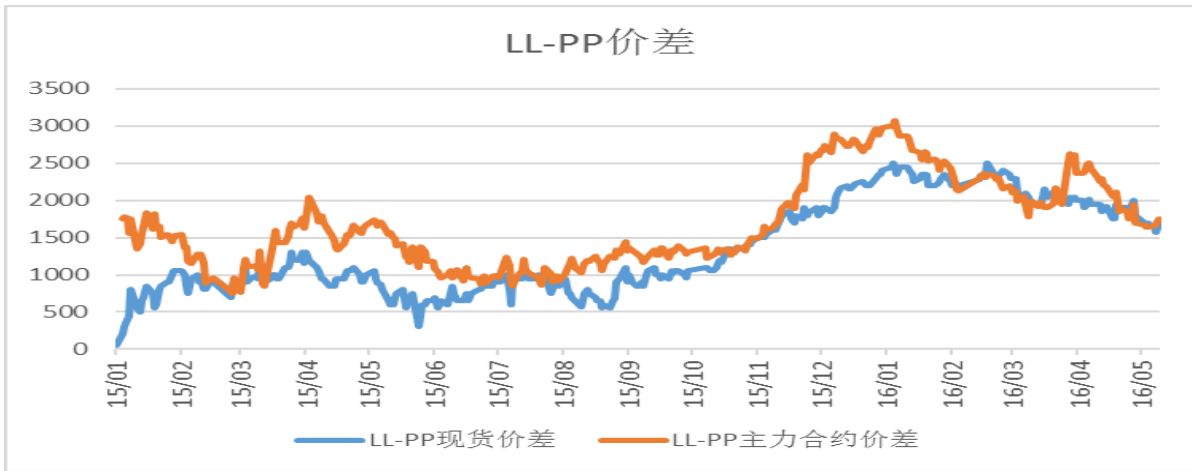
### 1.3 库存



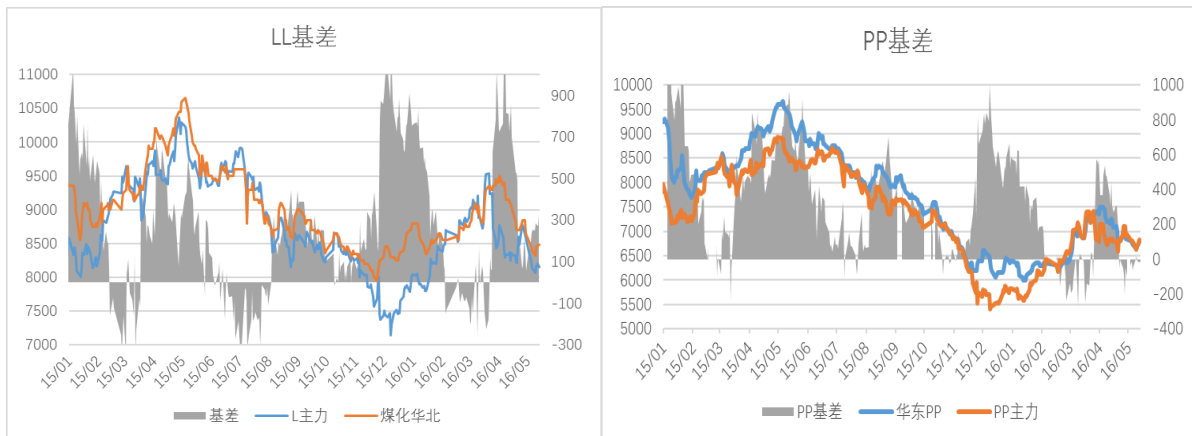
### 2.需求:



3.价差:







## 免 责 条 款

本报告中的信息均来源于已公开的资料，我公司对这些信息的准确性及完整性不作任何保证，也不保证本公司作出的任何建议不会发生任何变更。在任何情况下，报告中的信息或所表达的意见并不构成所述期货买卖的出价或询价。在任何情况下，我公司不就本报告中的任何内容对任何投资作出任何形式的担保。本报告版权归大地期货有限公司所有。未获得大地期货有限公司事先书面授权，任何人不得对本报告进行任何形式的发布、复制。如引用、刊发，需注明出处为“大地期货有限公司”，且不得对本报告进行有悖原意的删节和修改。

**公司总部地址：浙江省杭州市延安路 511 号(浙江元通大厦十二楼)**  
**联系电话：4008840077** **邮政编码：310006**

杭州业务部地址	杭州市延安路511号元通大厦1508室	电话 :0571-85105765	邮编 :310006
衢州营业部地址	衢州市下街165号	电话 :0570-8505858	邮编 :324000
宁波营业部地址	宁波市海曙区冷静街8号银亿时代广场9-6	电话 :0574-87193738	邮编 :315000
台州营业部地址	台州市路桥区腾达路台州塑料化工市场1501-1504号	电话 :0576-82567007	邮编 :318050
温州营业部地址	温州市黎明中路143号海关大楼四楼东首	电话 :0577-88102788	邮编 :325000
诸暨营业部地址	浙江省诸暨市暨阳街道浣东北路108号时代广场东701室	电话 :0575-81785991	邮编 :311800
厦门营业部地址	厦门市思明区鹭江道96号之一钻石海岸A幢2705	电话 :0592-2058665	邮编 :361001
济南营业部地址	济南市历下区文化西路13号海辰办公写字楼1-302室	电话 :0531-55638700	邮编 :250063
上海营业部地址	上海市浦东新区松林路357号20层C、D座	电话 :021-60756218	邮编 :200122
北京营业部地址	北京市海淀区西三环北路89号中国外文大厦B座1102室	电话 :010-68731988	邮编 :100089
金华营业部地址	金华市婺江西路28号时代商务中心1幢1502-1503室	电话 :0579-82983181	邮编 :321001

《免责条款》