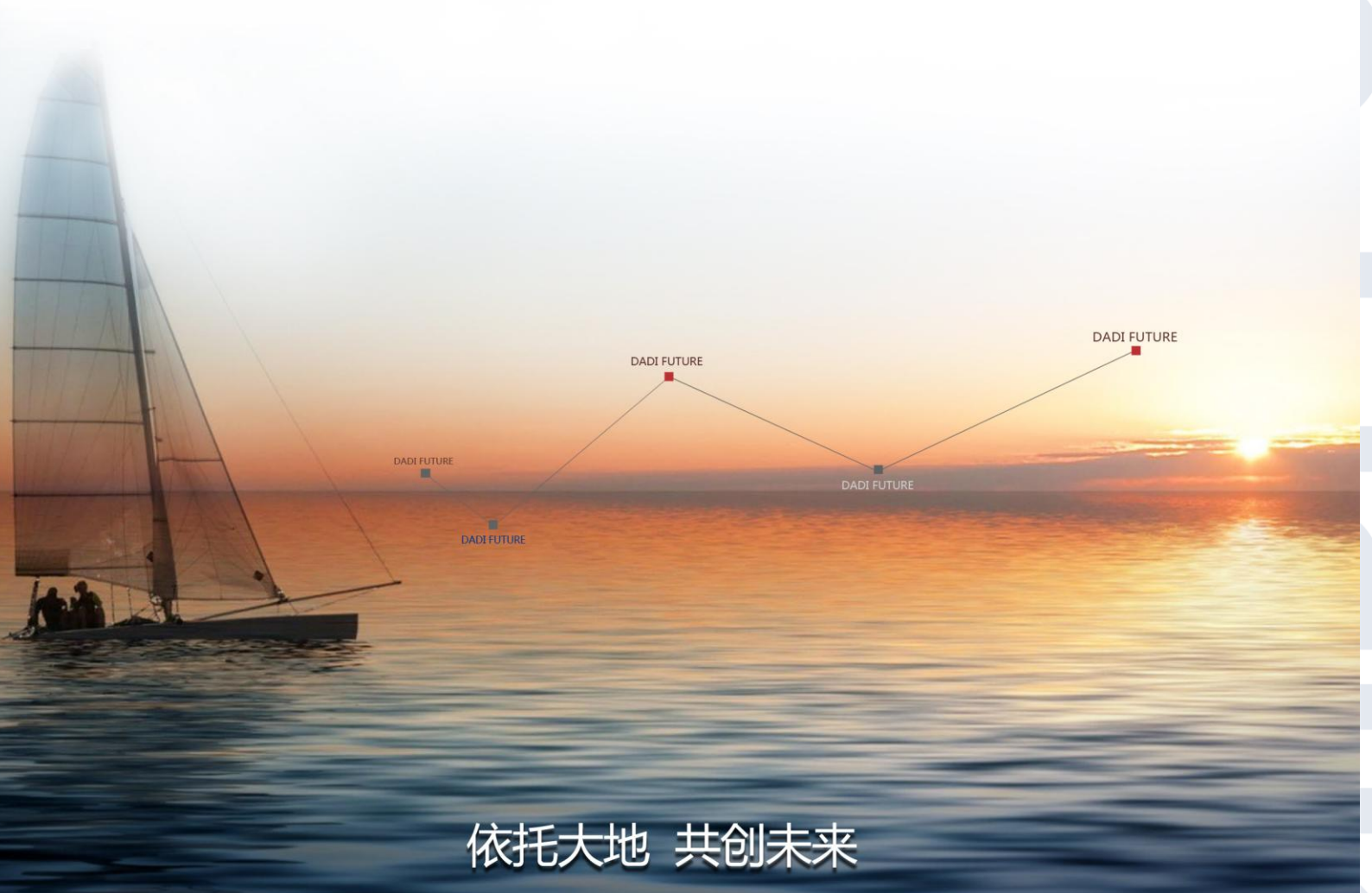




依托大地 共创未来

大地甲醇周报



依托大地 共创未来



大地甲醇周报

》》》日期：2016年7月24日

 作者姓名：周全
 执业资格号：TZ008056
 联系方式：15858224058

[本周要点]

1、供应：截至7月21日，国内甲醇整体装置开工负荷为61.55%，环比上涨1.95%；西北地区的开工65.11%，环比上涨2.28%。本周期内，多套停车装置重启，国内整体开工率小幅上升。

2、需求：本周国内主要下游行业开工小幅调整，MTO、二甲醚及MTBE行业因装置意外故障或检修，开工出现下滑；甲醛则因企业库存上升，部分选择停车避险；因部分主力装置复工，本周DMF开工上升明显。

3、库存：截至7月21日，江苏甲醇库存在38.55万吨，较上周上涨4.85万吨，涨幅在14.39%。目前浙江（嘉兴加上宁波）地区甲醇库存在33.50万吨，较上周下滑0.65万吨，跌幅在1.90%。目前整体浙江（嘉兴加上宁波）甲醇可流通货源在0.90万吨附近。目前华南（不加福建地区）甲醇库存在21.60万吨，比上周增加4.10万吨，增幅在23.42%。整体来看目前沿海地区（江苏、浙江和华南地区）甲醇库存大幅走高至95.53万吨，整体沿海地区甲醇整体可流通货源增多至35.50万吨附近。

行情判断：甲醇价格本周整体先扬后抑，目前来看，对于后期到港，据初步估算，沿海地区7月22日至7月31日抵港进口船货数量在19.16万-20万吨，其中江苏预估在12.06万-13万吨，而浙江预估到港量在5.60万-6万吨，华南预估进口船货到港在1.50万-2万吨，下旬太仓到港增多，下游需求方面宁波富德因故障目前降至7-8成，预计短时弱势震荡，考虑到月底纸货交割，月末价格或将坚挺。中期来看，在进口预期较多而且西南和江苏地区套利窗口再度敞开，后期随着天然气装置的重启8-9月份流入华东区域的西南货源将大幅增加以及G20对下游需求利空的预期下，基本面整体偏弱。关注常州富德能否投产、G20对甲醇上下游的实际影响以及后期到港的数量和节奏。操作上建议中线逢高空。

一、供需平衡表

(1) 全国甲醇供需平衡表

	月产量	进口	出口	供应量	需求	供需差	港区库存	西北库存
2016.7	379	94	-0.5	472.5	450	22.5		
2016.8	395	75	-0.5	469.5	447	22.5		
2016.9	386	75	-0.5	460.5	443	17.5		

供应：目前外盘装置正常，预计后期进口量仍维持高位，7月份整体进口量在94万吨附近（排除推迟到港的因素下）；山西孝义鹏飞一期30万吨/年焦炉气制甲醇装置上周已处于投料状态。

需求：甲醛6-7月季节性淡季；大唐推迟至7月底重启；蒲城7.1停车，计划检修10多天；延长

计划 7.20 日停车检修一个月。

新产能投放：新疆神华 180 万吨煤制甲醇，甲醇制烯烃产能预计于 7 月底试车。

供需：三季度暂无外采烯烃投产，进口高企的情况下，内地和港口同步处于弱勢累库存趋势。

关注：进口到港情况和烯烃投产预期。

注：此处未考虑宁煤 100 万吨（推迟到 9-10 月），中天合创 180 万吨煤制甲醇计划 8 月试车投产，配套甲醇制烯烃装置推迟；

(2) 华东甲醇供需平衡表

	华东国产	净进口	内地流入	华东供应	烯烃需求	甲醛需求	醋酸需求	二甲醚需求	其他	华东需求	供需平衡
2016.7	23.5	65.0	4.0	92.5	34.8	9.2	13.9	1.5	26.0	85.3	7.2
2016.8	26.0	63.0	5.0	94.0	33.7	8.7	14.8	1.5	26.0	84.6	9.3
2016.9	26.0	60.0	8.0	94.0	32.4	8.7	14.8	1.5	26.0	83.4	10.6

供应：后期进口量仍不少，6 月 28 日江苏索普 50 万吨开始降负停车，检修 22-23 天，预计 7 月将减少甲醇产量 2.2 万吨。随着天然气装置的重启 8-9 月份流入华东区域的西南货源将有所增加。

另外，7 月下旬仍有少量非伊朗货源流入山东区域，也属于近几年首例进口船只抵达山东区域。

需求：本周宁波富德换热器故障，运行 7-8 成。浙能 10 万吨 MTG 暂无开车可能，常州富德 33 万吨 MTO 和连云港盛虹 MTO 3 季度暂无投产预期。据目前了解，兴兴和宁波富德 G20 期间不停车但要降负，暂预计降负 30-50%，后续将继续跟踪。

供需：①5 月巨量进口，6 月降负小，外盘装置正常后期进口仍大②兴兴富德满负荷能支撑 65-70 万吨进口不累库，进口超；G20 利空需求

关注：港口两套外采烯烃装置的投产进度，G20 对富德、兴兴的影响

二、基差及升贴水情况

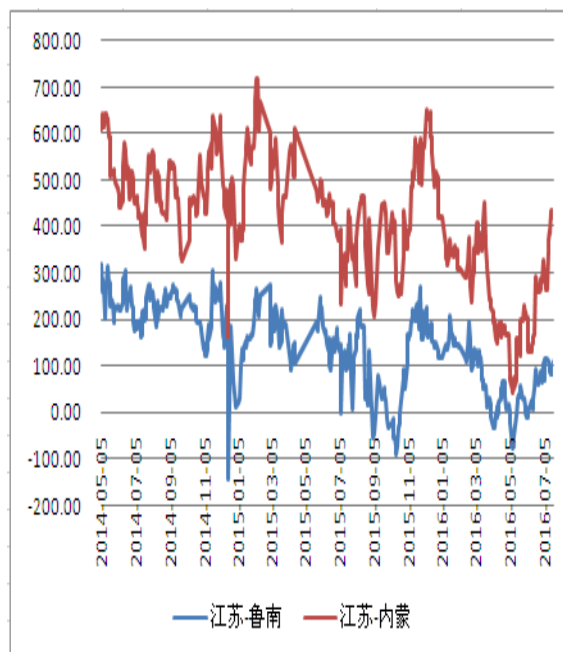
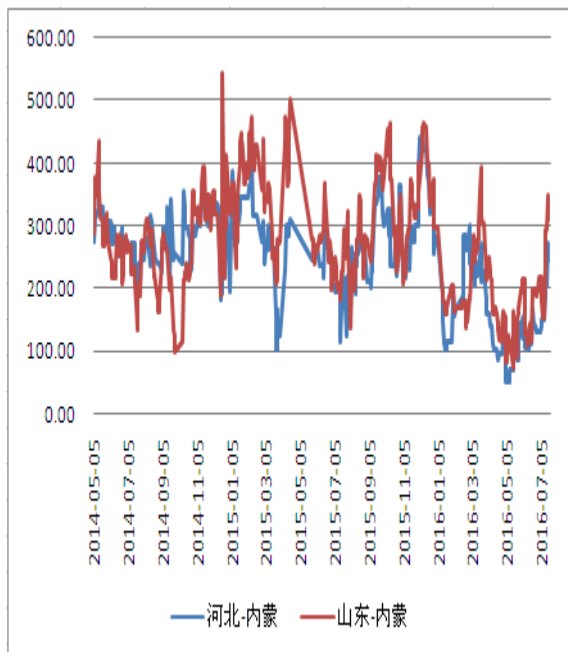
(1) 现货价格及价差

日期	现货					期货		升贴水		外盘
	江苏	鲁南	河北	内蒙	西南	1609	1701	01-09	09-现货	CFR中国
2016-07-22	1855	1745	1680	1435	1795	1854	1941	87	(1)	
2016-07-21	1865	1755	1680	1435	1795	1900	1994	94	35	223
2016-07-20	1860	1775	1680	1435	1795	1875	1964	89	15	223
2016-07-19	1870	1775	1680	1435	1795	1887	1979	92	17	223
2016-07-18	1868	1785	1705	1435	1795	1878	1979	101	11	223
	-39	-38	-69	-175	-2					

注：黄线标注为与上周均价相比

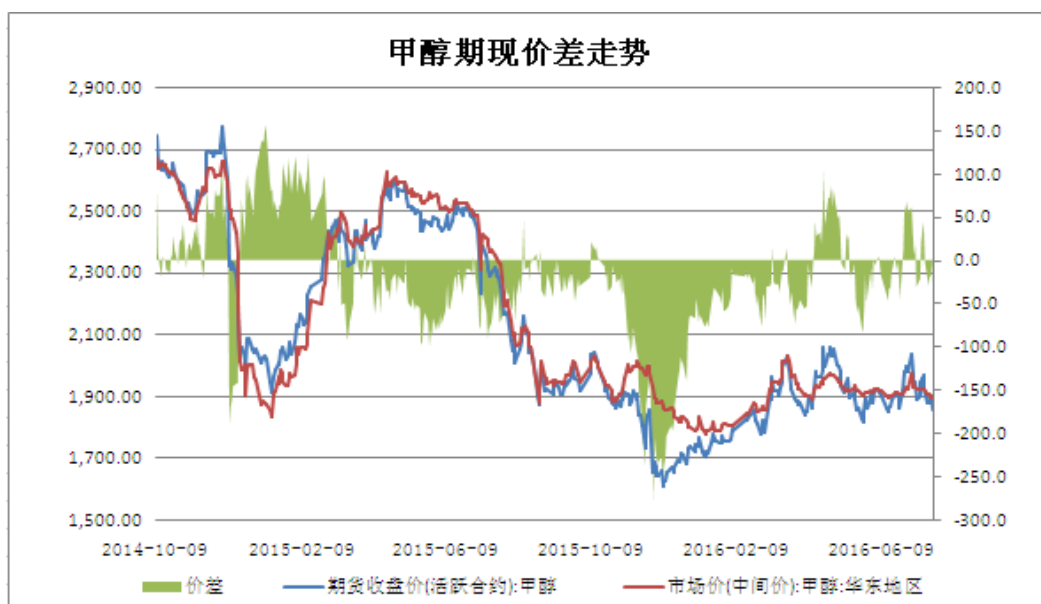
(2) 地区间价差

日期	现货					地区间价差				外盘	
	江苏	鲁南	河北	内蒙	西南	河北-内蒙	山东-内蒙	江苏-内蒙	江苏-鲁南	CFR中国	FOB美湾
2016-07-22	1855	1745	1680	1435	1795	245	310	420	110		
2016-07-21	1865	1755	1680	1435	1795	245	320	430	110	223	211
2016-07-20	1860	1775	1680	1435	1795	245	340	425	85	223	211
2016-07-19	1870	1775	1680	1435	1795	245	340	435	95	223	212
2016-07-18	1868	1785	1705	1435	1795	270	350	433	83	223	212



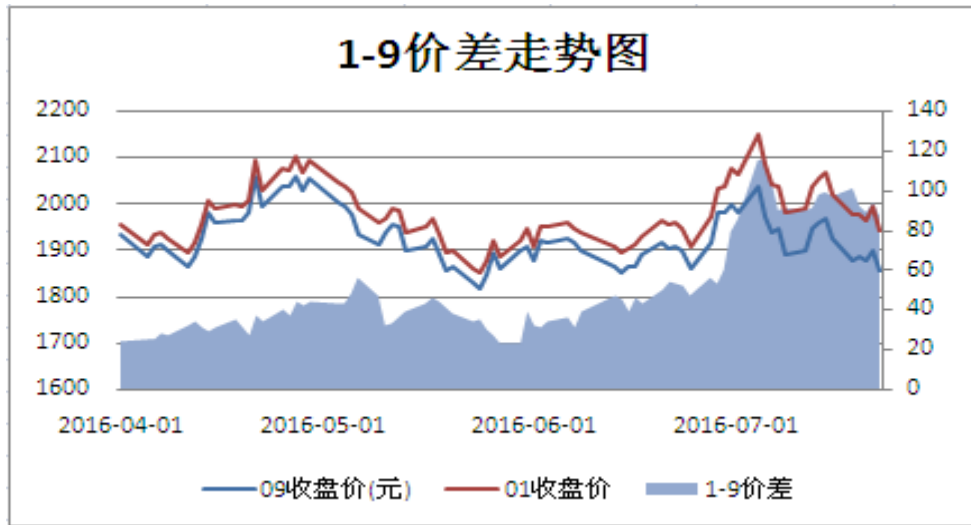
内蒙发往山东/河北，然下游接货一般，差价仅够运费 内蒙往华东关闭，5月初鲁南至苏北一度出现逆流

(3) 期现价差

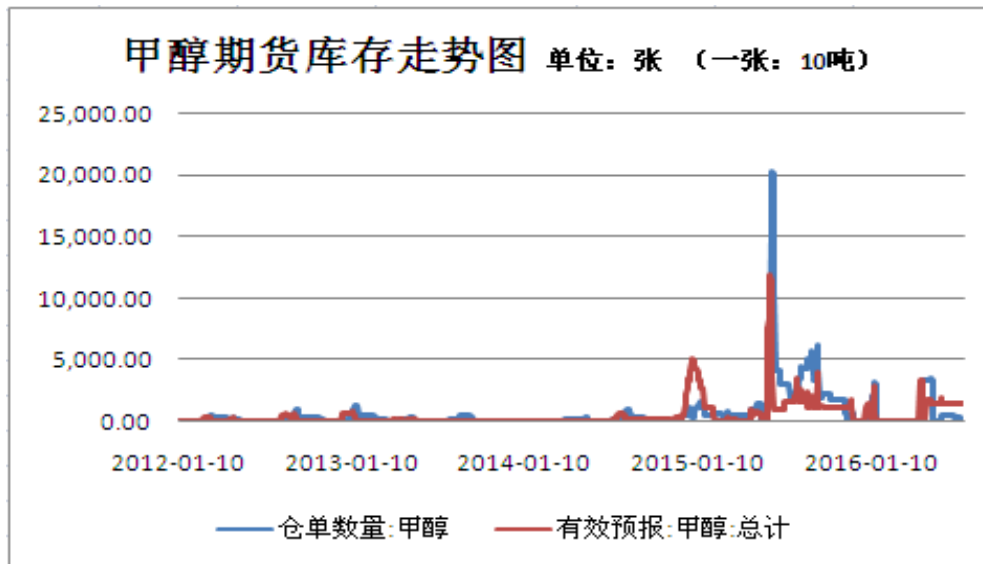


本周期现价差升水转为略贴水。

(4) 甲醇近远月升贴水



(5) 期货库存



免 责 条 款

本报告中的信息均来源于已公开的资料,我公司对这些信息的准确性及完整性不作任何保证,也不保证本公司作出的任何建议不会发生任何变更。在任何情况下,报告中的信息或所表达的意见并不构成所述期货买卖的出价或询价。在任何情况下,我公司不就本报告中的任何内容对任何投资作出任何形式的担保。本报告版权归大地期货有限公司所有。未获得大地期货有限公司事先书面授权,任何人不得对本报告进行任何形式的发布、复制。如引用、刊发,需注明出处为"大地期货有限公司",且不得对本报告进行有悖原意的删节和修改。

公司总部地址:浙江省杭州市延安路 511 号(浙江元通大厦十二楼)

联系电话:4008840077

邮政编码:310006

杭州营业部地址	杭州市延安路 511 号元通大厦 1508 室	电话:0571-85105765	邮编:310006
衢州营业部地址	衢州市吴西街 73 号	电话:0570-8505858	邮编:324000
宁波营业部地址	宁波市海曙区冷巷街 8 号银亿时代广场 9-6	电话:0574-87207187	邮编:315000
台州营业部地址	台州市路桥区腾达路台州塑料化工市场 1501-1504 号	电话:0576-82567007	邮编:318050
温州营业部地址	温州市黎明中路 143 号海关大楼四楼东首	电话:0577-88102788	邮编:325000
诸暨营业部地址	浙江省诸暨市暨阳街道浣东北路 108 号时代广场东 701 室	电话:0575-81785991	邮编:311800
厦门营业部地址	厦门市思明区鹭江道 96 号之一钻石海岸 A 幢 2705	电话:0592-2058665	邮编:361001
济南营业部地址	济南市历下区文化西路 13 号海辰办公写字楼 1-1004	电话:0531-55638701	邮编:250063
上海营业部地址	上海市浦东新区松林路 357 号 20 层 C、D 座	电话:021-60756218	邮编:200122
北京营业部地址	北京市海淀区西三环北路 89 号中国外文大厦 B 座 1104 室	电话:010-68731988	邮编:100089
金华营业部地址	金华市婺江西路 28 号时代商务中心 1505 室	电话:0579-82983171	邮编:321001
丽水营业部地址	浙江省丽水市莲都区国贸国际大厦 1502 室	电话:0578-2780000	邮编:323000
北京分公司地址	北京市海淀区车公庄西路乙 19 号 6 层 621 室	电话:010-88019159	邮编:100048