

日期：2016年9月3日

上周市场回顾

品种		本周	上周	涨跌	幅度
布伦特原油	期货结算价	46.83	47.33	-0.50	-1.06%
石脑油	CFR 日本	375.51	405.62	-30.11	-7.42%
乙烯	CFR 东北亚	1195	1195	0.00	0.00%
丙烯	CFR 中国	855	845	10.00	1.18%
外盘 LL	CFR 中国	1137.5	1130	7.50	0.66%
外盘 PP	CFR 中国	975	975	0.00	0.00%
L 主力	L1701	8735	9110	-375.00	-4.12%
PP 主力	PP1609	7224	7440	-216.00	-2.90%
LL 华北	煤化工市场价	8850	9050	-200.00	-2.21%
PP 华东	煤化工拉丝	8050	8200	-150.00	-1.83%

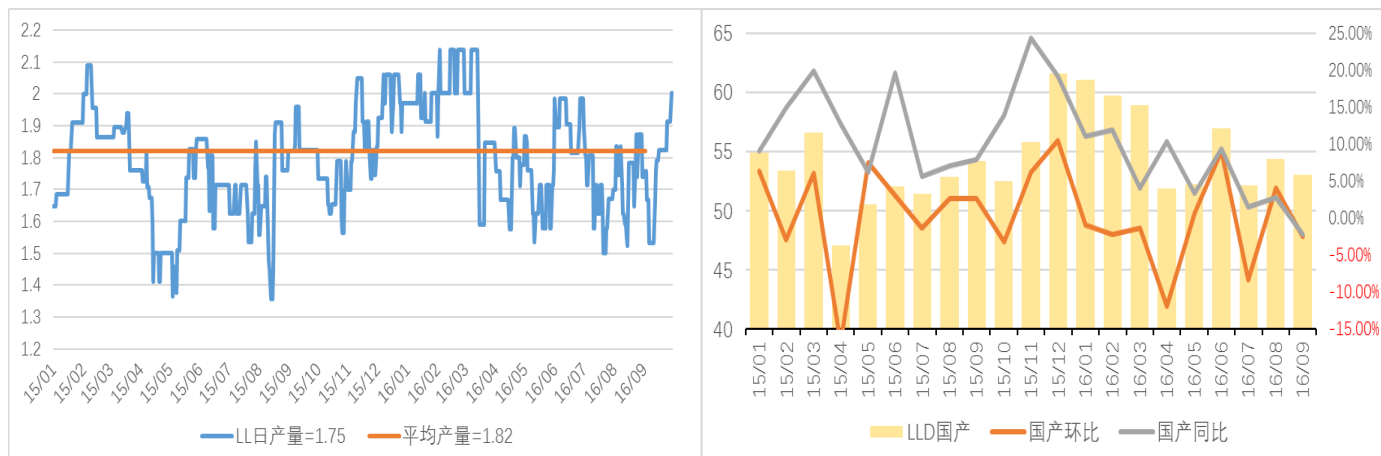
上游情况：

截至8月26日当周，美国EIA原油库存大增227.6万桶，预期增加82.5万桶，前值增加250.1万桶，与此同时，EIA汽油库存减少69.1万桶；库欣原油库存大减103.9万桶。美国国内原油产量减少6万桶/日。

短期基本面好转，需求的上升支持原油价格从底部反弹，但反弹后目前价位下市场缺乏指引，价格高位震荡。后期原油基本面取决于尼日利亚和利比亚产量是否能够回归给予市场进一步的打击。下月冻产会议达成协议可能性低，但仍会为市场带来波动。

LL:

供应：检修在 8-9 月密集，短期内产量偏低，主要矛盾在库存。部分非标品种紧缺将持续。



后期检修与投产：

国内PE装置检修动态（20160830）

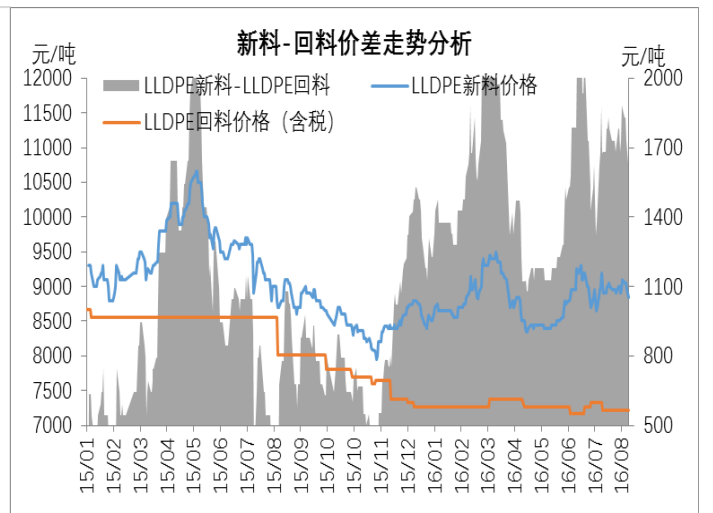
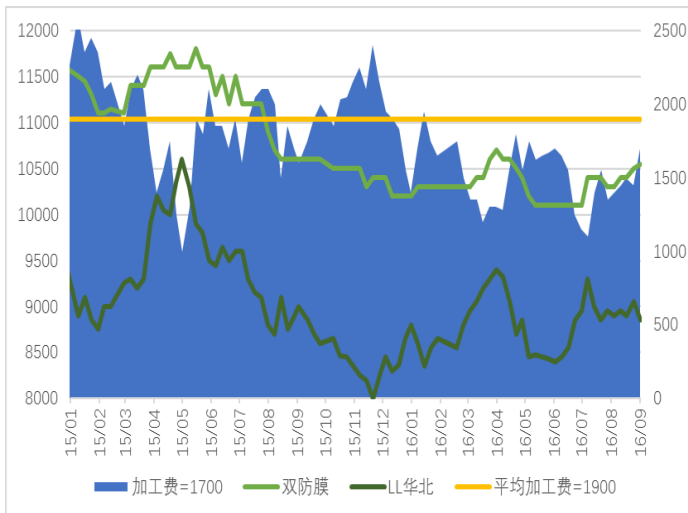
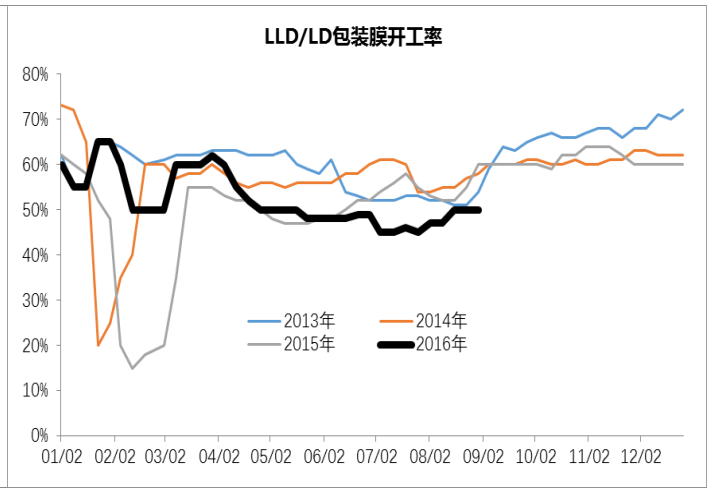
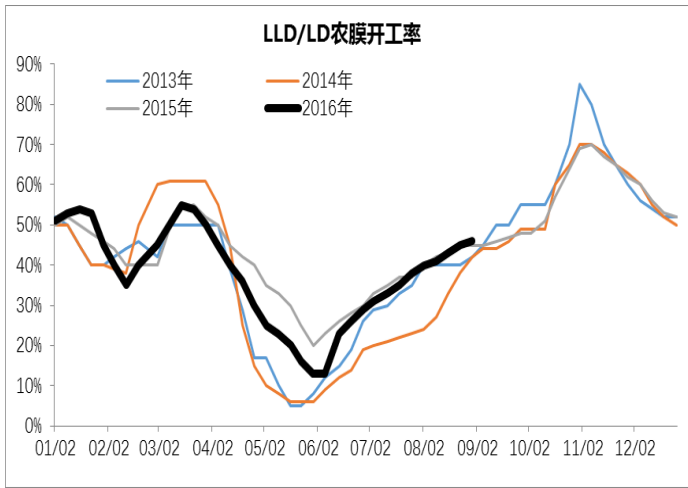
状态	产品	生产企业	检修产能 (wt/y)	停车时间	检修时间	本周损失量 (wt)
检修	LDPE	兰州石化	20	2016/8/11	2016/9/30	0.4
		中沙天津	30	2016/8/13	2016/9/23	
	LLDPE	沈阳化工	10	2016/8/15	计划1个月	2.3
		天津联化	12	2016/8/13	计划1个月	
		榆能化	30	2016/8/12	计划30-45天	
		兰州石化	30	2016/8/5	2016/10/1	
	大庆石化	6	2016/5/1	-		
HDPE	上海赛科	30	2016/8/29	2016/9/1	1.7	
	中沙天津	30	2016/8/13	2016/9/23		
	兰州石化	17	2016/8/11	2016/10/8		
	榆能化	30	2016/8/1	计划30-45天		

2016 年国内 PE 投产		
企业名称	投产时间	产能 品种
中煤蒙大	2016 年 1 月	30 全密度
神华新疆	2016 年 10 月	30 LDPE
中天合创	2016 年 9 月	30 全密度
中天合创	2017 年 3 月	37 LDPE

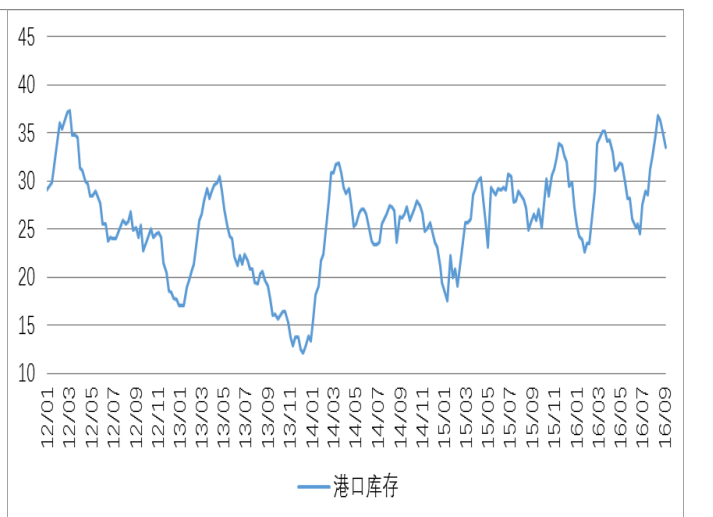
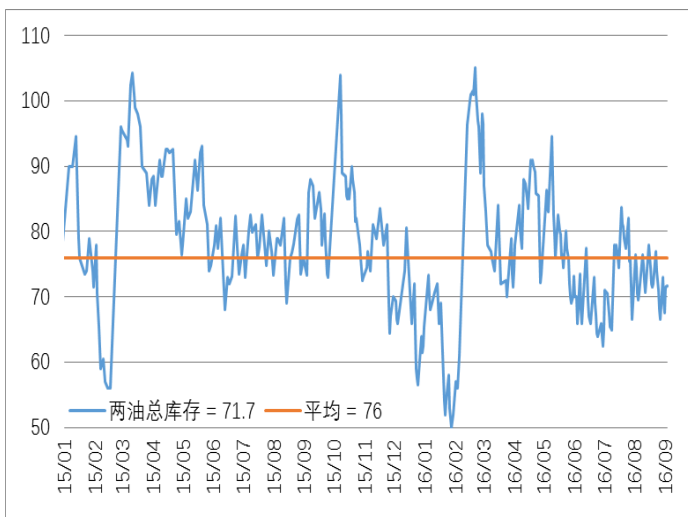
数据来源：上海化交整理

需求：农膜需求持续提升，目前了解到订单同比好于往年。下游目前整体库存不多，

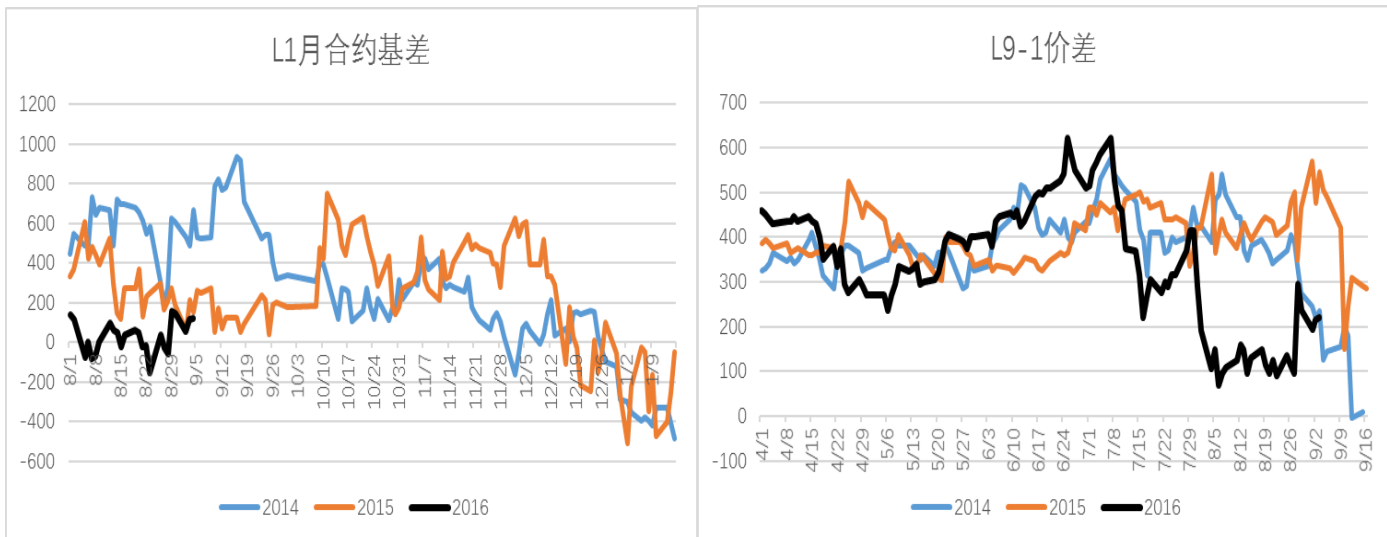
本周包装膜厂家开工率变化不大，在六到七成，新增订单较少，基本以现有订单生产为主。厂家多根据订单随用随拿，库存周期较前期略有缩短。中空行业整体开工率在六成左右，基本企稳。工厂订单虽有所改善，但幅度有限。原料采购仍显谨慎，维持刚需补仓。农膜需求继续跟进，厂家的订单较前期有所增加。功能膜企业生产变化不大，订单略有增加，华北地区企业开工在四到五成，华东地区开工不足四成。



库存: 周五石化库存 71.7。经过上月末的补库，以及本周期货走弱影响市场情绪，本周现货相对偏弱，刚需少量接货，石化库存小幅累积。但上游检修停产多，库存仍处低位。



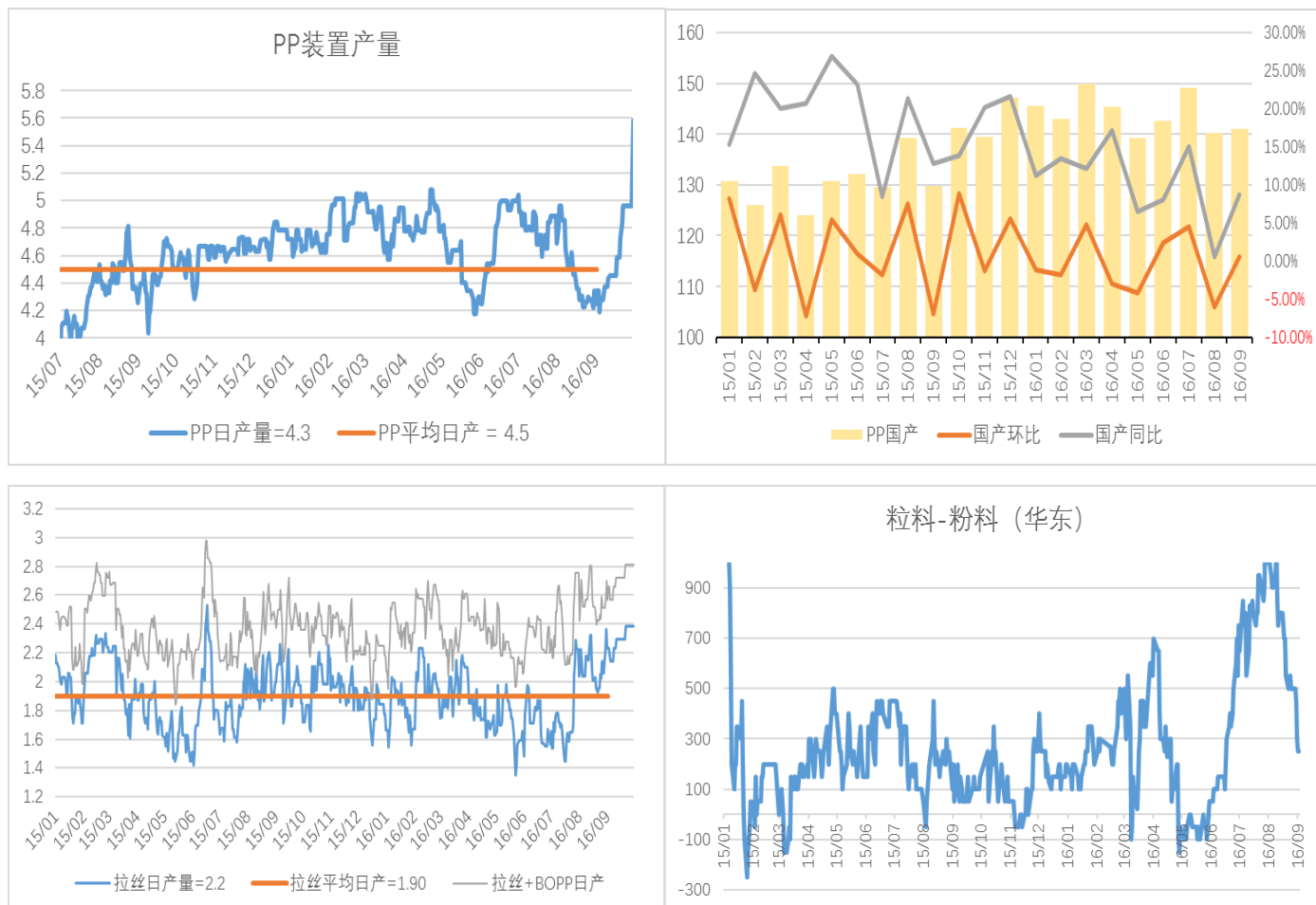
基差: 120, 前值-60 9-1 价差 220, 前值 95



本周期货价格下跌，现货更多由 09 合约定价，表现相对坚挺。01 合约由升水转向贴水，套保采购行为减少导致现货成交走弱。下游开工逐步提升中，且整体库存不高，现货价格的逐步下滑可能会引发新一轮的集中补库行为，对价格产生强硬支撑，8700 附近逢低买。

PP:

供应: 8月 G20 影响整体开工下行, 但交割品高利润下大量工厂转产 PP 拉丝料。主要交割使用的几个煤化工厂商几乎全线生产 PP 拉丝, 粉料开工率历史高位。



国内PP装置检修动态 (20160830)

状态	生产产品	检修装置	产能 (wt/y)	停车时间	重启时间
检修	停车前-拉丝	联泓	20	2016/8/30	2016/8/30
	停车前-拉丝	蒲城	38	2016/8/29	短暂停车
	停车前-拉丝	河北海伟	30	2016/8/22	-
	停车前-拉丝	天津联合	6	2016/8/14	2016/9/13
	停车前-拉丝	兰州石化-新线	30	2016/8/8	2016/10/1
	停车前-拉丝	锦西石化	15	2016/8/3	2016/11/3
	停车前-拉丝	大唐多伦-1线	25	2016/5/9	-
	停车前-拉丝	大唐多伦-2线	25	2016/5/9	-
	停车前-均聚注塑	台塑宁波-大线	28	2016/8/17	2016/9/14
	停车前-均聚注塑	福建联合	33	2016/8/5	-
	停车前-均聚注塑	榆能化-1线	30	2016/8/7	2016/9/16
	停车前-共聚注塑	台塑宁波-小线	17	2016/8/16	2016/9/14
	停车前-共聚注塑	中沙天津	45	2016/8/12	2016/9/26
	停车前-共聚注塑	大庆炼化-老线	30	2016/7/20	-
	停车前-管材	辽通化工	6	2016/8/1	-
	停车前-管材	榆能化-2线	30	2016/8/1	2016/9/9

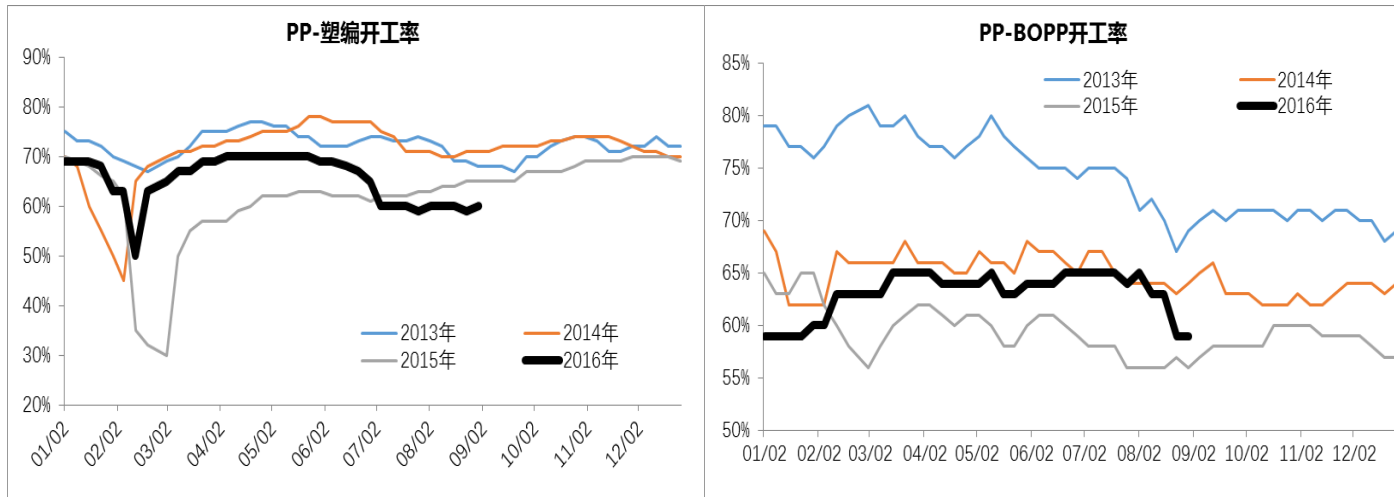
数据来源: 上海化交整理

待投产 PP 装置

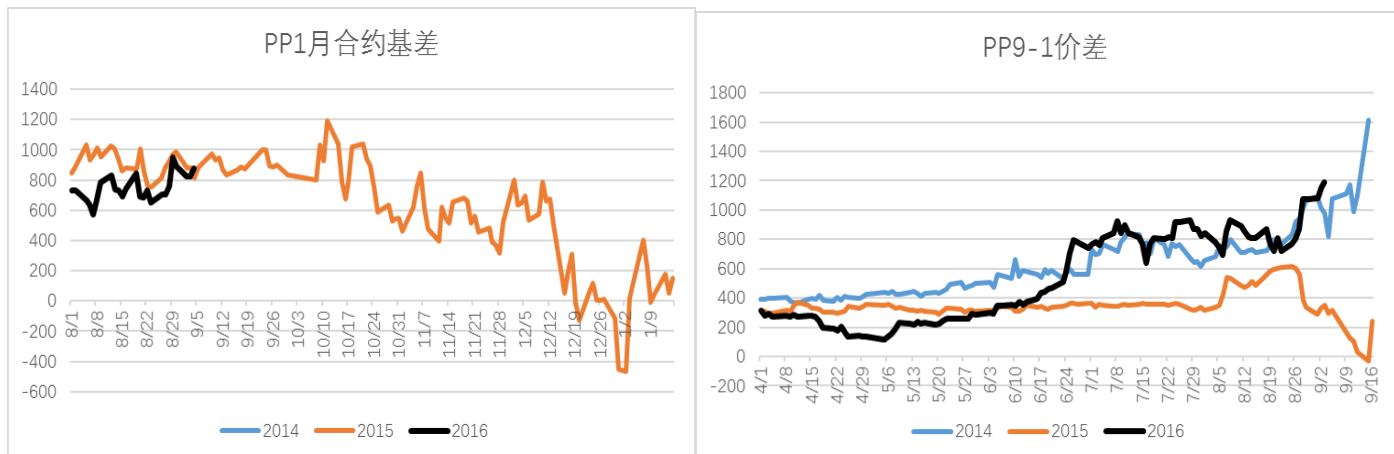
企业名称	投产时间	产能	
国内	福建中景	2016年3月	35
	中煤蒙大	2016年4月	30
	神华新疆	2016年10月	45
	中天合创	2016年10月	35

需求: G20 对 PP 下游影响更大。

塑编工厂本周开工有所下滑，在六到七成。因成本压力大，利润不佳，部分塑编企业降负荷生产。个别企业成品库存稍有增加。厂家维持按需采购为主，原料库存一般维持在 6-8 天左右。BOPP 行业开工率维持在七到八成，新增订单较往年下降明显，成品库存水平处于中偏上。工厂虽然利润尚可，但与往年相比降幅较大。随着 G20 峰会临近，浙江省多条 BOPP 生产线计划于 8 月 27 日至 9 月 7 日期间停车。



基差: 880, 前值 760 9-1 价差 871, 前值 721。



供应端交割品产量高位，新装置投产预期在，09 合约锁定超 10 万吨货，而远月深度贴水，PP 供应压力相对较大。需求仍处淡季，传统旺季在 9-10 月相对较迟，下游利润水平低位，根据前期调研主要下游 BOPP 微利，塑编在现金流附近，国内原料高价亦压制出口的空间，基本面看相对 L 悲观一些。

品种间可关注 01 合约上多 3*MA 空 PP。MTO 盘面利润高位，PP 价格不可能持续扭曲，MA 除绝对库存偏高（但不可流通货多）外，需求在好转，基本面偏强；MTO 新装置的投产亦是利多 MA 利空 PP。因此认为 MTO 盘面利润高位不可持续。

免 责 条 款

本报告中的信息均来源于已公开的资料, 我公司对这些信息的准确性及完整性不作任何保证, 也不保证本公司作出的任何建议不会发生任何变更。在任何情况下, 报告中的信息或所表达的意见并不构成所述期货买卖的出价或询价。在任何情况下, 我公司不就本报告中的任何内容对任何投资作出任何形式的担保。本报告版权归大地期货有限公司所有。未获得大地期货有限公司事先书面授权, 任何人不得对本报告进行任何形式的发布、复制。如引用、刊发, 需注明出处为"大地期货有限公司", 且不得对本报告进行有悖原意的删节和修改。

公司总部地址：浙江省杭州市延安路 511 号(浙江元通大厦十二楼)

联系电话：4008840077

邮政编码：310006

杭州业务部地址	杭州市延安路 511 号元通大厦 1508 室	电话：0571-85105765	邮编：310006
衢州营业部地址	衢州市县西街 73 号	电话：0570-8505858	邮编：324000
宁波营业部地址	宁波市海曙区冷静街 8 号银亿时代广场 9-6	电话：0574-87207187	邮编：315000
台州营业部地址	台州市路桥区腾达路台州塑料化工市场 1501-1504 号	电话：0576-82567007	邮编：318050
温州营业部地址	温州市黎明中路 143 号海关大楼四楼东首	电话：0577-88102788	邮编：325000
诸暨营业部地址	浙江省诸暨市暨阳街道浣东北路 108 号时代广场东 701 室	电话：0575-81785991	邮编：311800
厦门营业部地址	厦门市思明区鹭江道 96 号之一钻石海岸 A 幢 2705	电话：0592-2058665	邮编：361001
济南营业部地址	济南市历下区文化西路 13 号海辰办公写字楼 1-1004	电话：0531-55638701	邮编：250063
上海营业部地址	上海市浦东新区松林路 357 号 20 层 C、D 座	电话：021-60756218	邮编：200122
北京营业部地址	北京市海淀区西三环北路 89 号中国外文大厦 B 座 1104 室	电话：010-68731988	邮编：100089
金华营业部地址	金华市婺江西路 28 号时代商务中心 1505 室	电话：0579-82983171	邮编：321001
丽水营业部地址	浙江省丽水市莲都区金贸国际大厦 1502 室	电话：0578-2780000	邮编：323000
北京分公司地址	北京市海淀区车公庄西路乙 19 号 6 层 621 室	电话：010-88019159	邮编：100048

《免责条款》