

日期：2016年9月11日

## 上周市场回顾

品种		本周	上周	涨跌	幅度
布伦特原油	期货结算价	45.88	46.83	-0.95	-2.03%
石脑油	CFR 日本	410.37	375.51	34.86	9.28%
乙烯	CFR 东北亚	1190	1195	-5.00	-0.42%
丙烯	CFR 中国	875	855	20.00	2.34%
外盘 LL	CFR 中国	1170	1170	0.00	0.00%
外盘 PP	CFR 中国	980	965	15.00	1.55%
L 主力	L1701	8865	8730	135.00	1.55%
PP 主力	PP1609	7318	7170	148.00	2.06%
LL 华北	煤化工市场价	9000	8850	150.00	1.69%
PP 华东	煤化工拉丝	8000	8050	-50.00	-0.62%

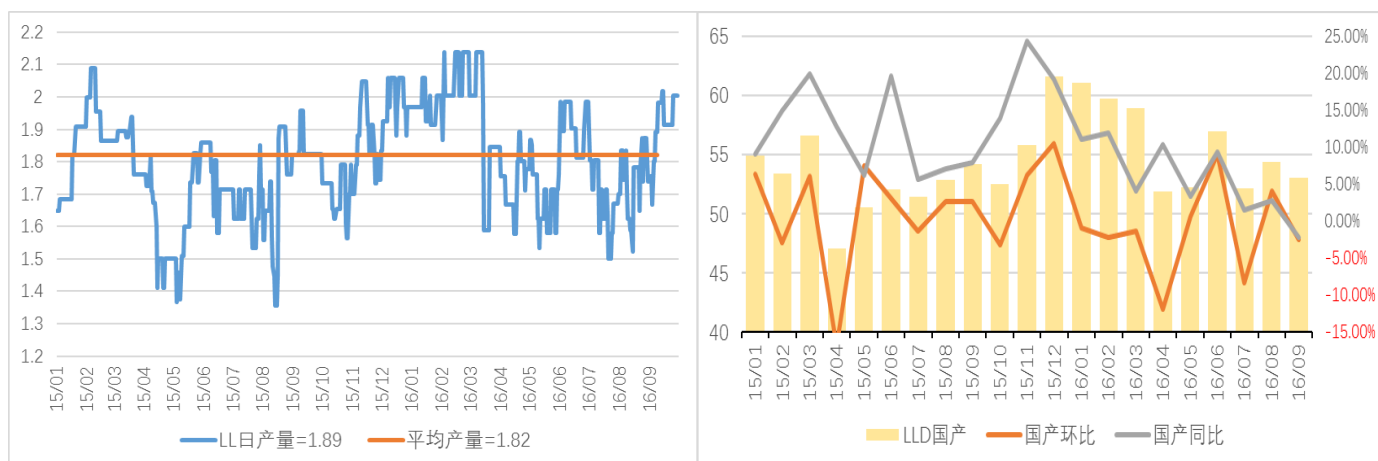
### 上游情况：

美国能源信息署(EIA)数据显示，截至9月2日当周，美国原油库存减少1,451.3万桶，市场预估为增加22.5万桶。上周原油库存录得有史以来第二大降幅，仅次于1999年时期1520万桶的周降幅。美国上周汽油库存减421.1万桶，市场预估为减少17.1万桶，创2015年4月1日以来最大降幅。上周美国原油日进口量减少165.1万桶，9月2日当周原油进口降幅为今年最高。不过美国上周精炼油库存增加338.2万桶，市场预估为增加68.4万桶，精炼油库存创下7月13日以来最高水平。

短期基本面好转，需求的上升支持原油价格从底部反弹。后期原油基本面取决于尼日利亚和利比亚产量是否能够回归给予市场进一步的打击。上周库存下降消息引起市场大幅反弹后，周五受朝鲜核试验以及美联储鸽派官员发表暗示升息言论影响下又暴跌4%，基本面缓慢好转过程中价格受外部因素影响波动较大。

LL:

供应：检修在 8-9 月密集，短期内产量偏低，主要矛盾在社会库存。



后期检修与投产：

国内PE装置检修动态 (20160905)

状态	产品	生产企业	检修产能 (wt/y)	停车时间	检修时间
检修	LDPE	茂名石化	25	2016/9/4	2016/9/8
		兰州石化	20	2016/8/11	2016/9/30
	LLDPE	中煤榆林	30	2016/9/3	2016/9/8
		中沙天津	30	2016/8/13	2016/9/23
		沈阳化工	10	2016/8/15	计划1个月
		天津联化	12	2016/8/13	计划1个月
		榆能化	30	2016/8/12	计划30-45天
		兰州石化	30	2016/8/5	2016/10/1
		大庆石化	6	2016/5/1	-
	HDPE	上海金菲	13.5	2016/9/3	-
		扬子石化	9	2016/9/1	-
		中沙天津	30	2016/8/13	2016/9/23
		兰州石化	17	2016/8/11	2016/10/8
		榆能化	30	2016/8/1	计划30-45天

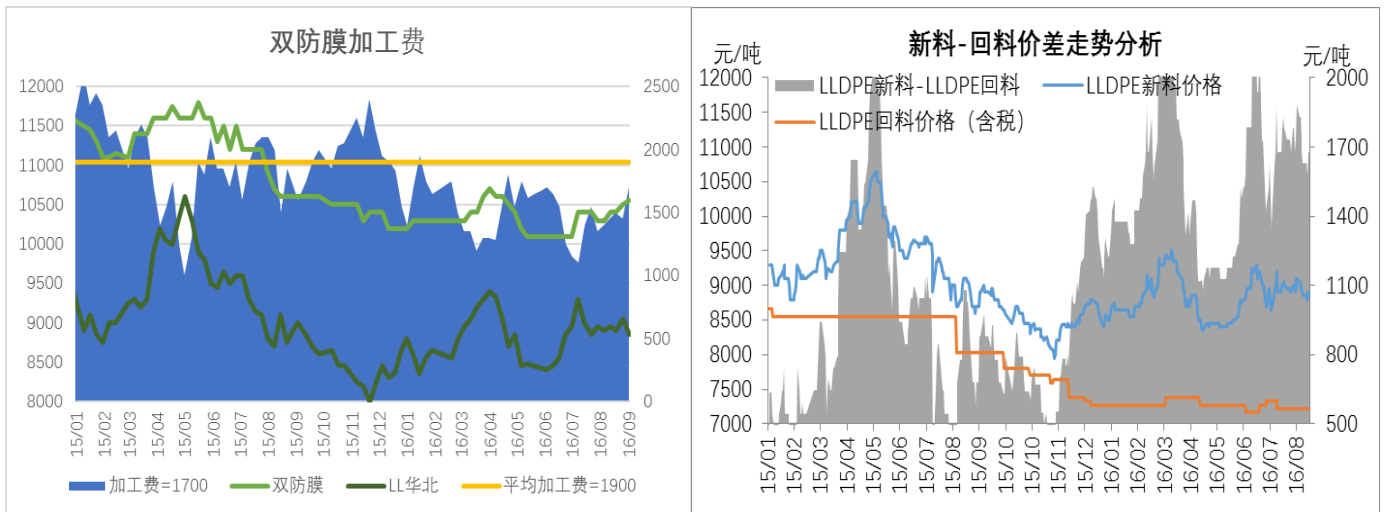
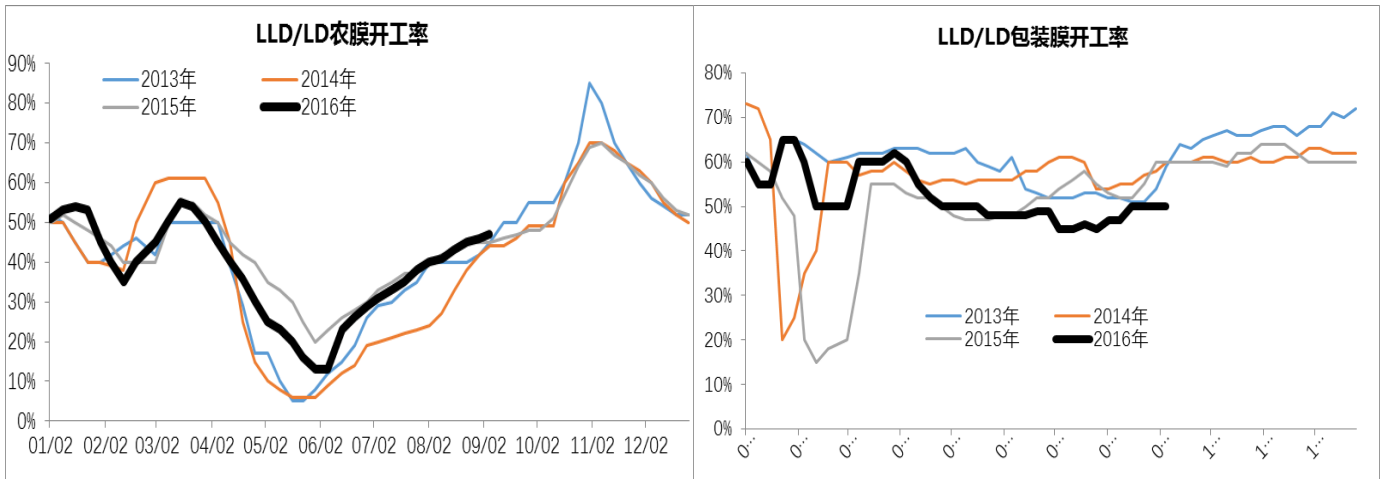
2016 年国内 PE 投产

企业名称	投产时间	产能品种
中煤蒙大	2016 年 1 月	30 全密度
神华新疆	2016 年 10 月	30 LDPE
中天合创	2016 年 9 月	30 全密度
中天合创	2017 年 3 月	37 LDPE

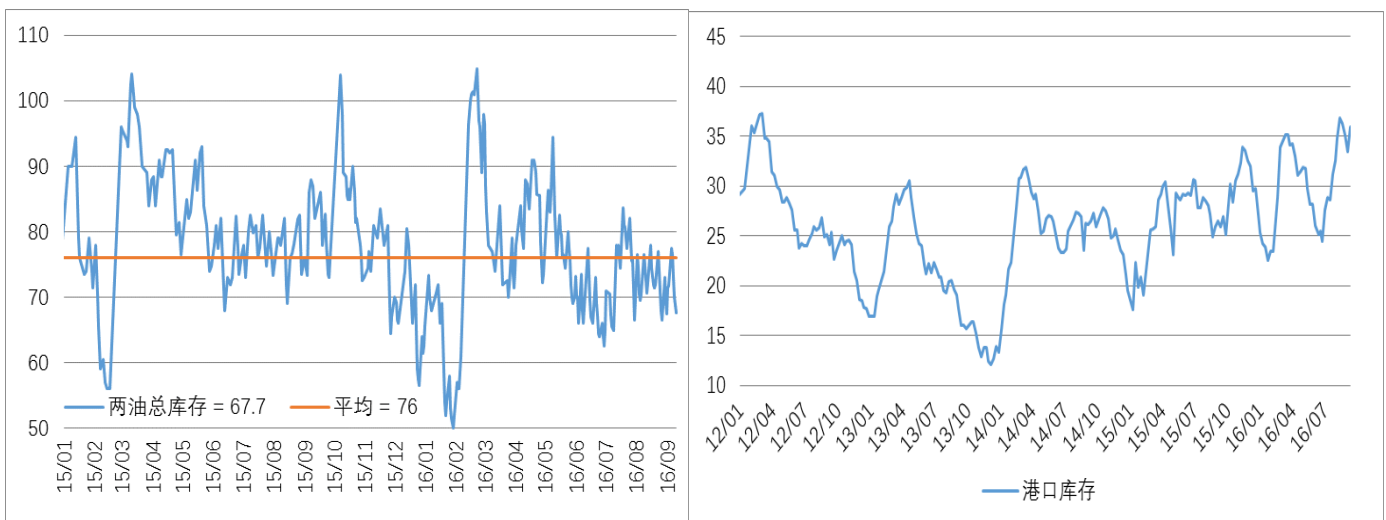
需求：农膜需求持续提升

本周农膜生产情况继续提升。当前，棚膜需求开始启动，开机逐渐增多，北方中大型企业开机在五到七成，中小型企业略低，南方地区开机略差，整体开机率在四到五成。地膜方面，现华北地区大蒜膜开机缓慢增加，西北地

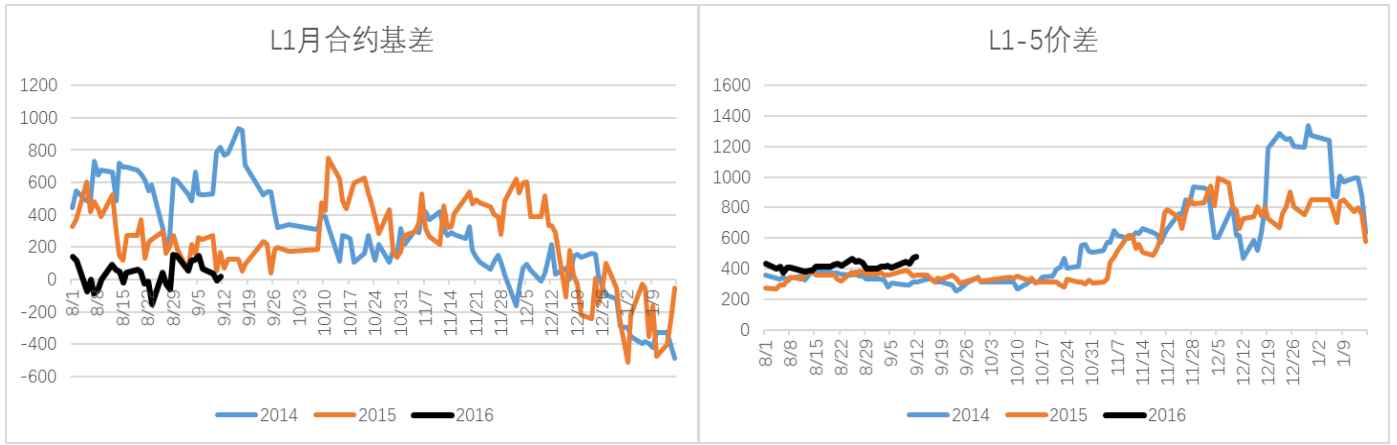
区秋用地膜招标订单逐渐落实，个别大厂储备生产，西南地区个别大厂维持一定生产，整体开机率在两到三成



库存：周五石化库存 67.7。



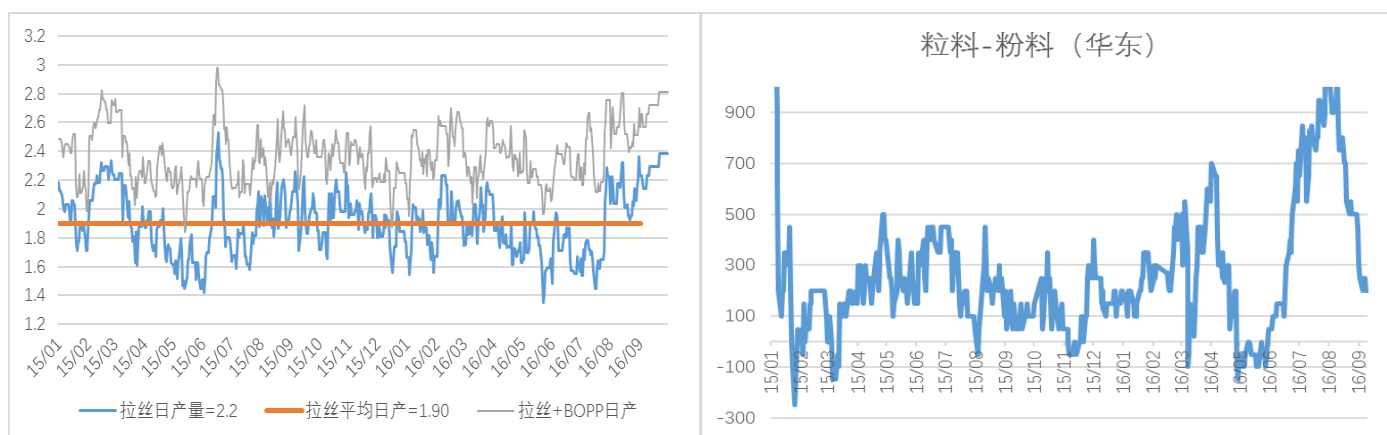
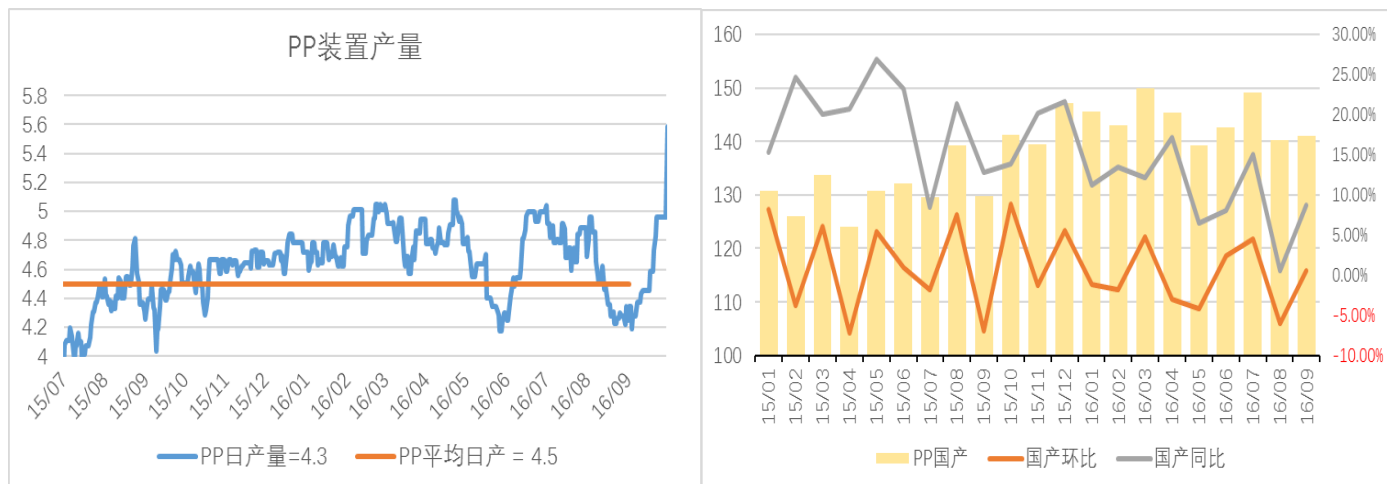
基差：20，前值 20    1-5 价差 475，前值 420



下游开工持续提升，刚需较好，当前检修依然较多，供应相对紧张，上游去库存。相对紧张的供需在近期为上涨提供支撑，逢低买 L 或做 L-P 扩大。

## PP:

**供应:** 8月 G20 影响整体开工下行, 但交割品高利润下大量工厂转产 PP 拉丝料。主要交割使用的几个煤化工厂商几乎全线生产 PP 拉丝, 粉料开工率历史高位。



国内PP装置检修动态 (20160905)

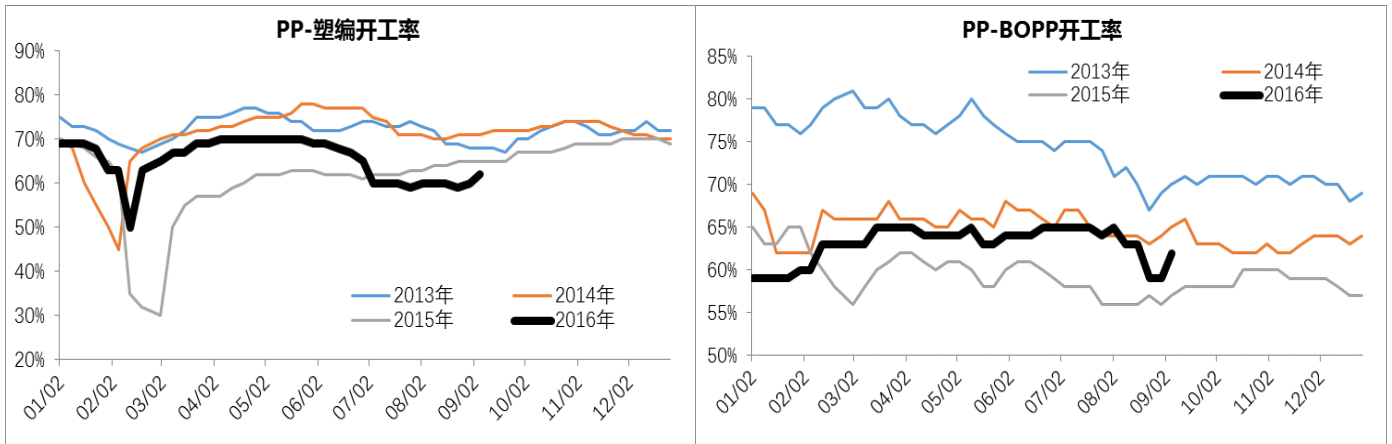
状态	生产产品	检修装置	产能 (wt/y)	停车时间	重启时间
检修	停车前-拉丝	绍兴三锦	30	2016/9/5	2016/9/12
检修	停车前-拉丝	华北石化	10	2016/9/5	2016/9/12
检修	停车前-拉丝	呼和浩特	15	2016/9/2	2016/9/9
检修	停车前-拉丝	河北海伟	30	2016/8/22	-
检修	停车前-拉丝	天津联合	6	2016/8/14	2016/9/13
检修	停车前-拉丝	兰州石化-新线	30	2016/8/8	2016/10/1
检修	停车前-拉丝	锦西石化	15	2016/8/3	2016/11/3
检修	停车前-拉丝	大唐多伦-1线	25	2016/5/9	-
检修	停车前-拉丝	大唐多伦-2线	25	2016/5/9	-
检修	停车前-BOPP	青岛大炼油	20	2016/8/30	2016/9/10
检修	停车前-纤维	大连有机-老1线	7	2016/8/22	-
检修	停车前-均聚注塑	福建联合-新2线	22	2016/9/5	临时停车
检修	停车前-均聚注塑	台塑宁波-大线	28	2016/8/17	2016/9/14
检修	停车前-均聚注塑	榆能化-1线	30	2016/8/7	2016/9/16
检修	停车前-共聚注塑	台塑宁波-小线	17	2016/8/16	2016/9/14
检修	停车前-共聚注塑	中沙天津	45	2016/8/12	2016/9/26
检修	停车前-管材	榆能化-2线	30	2016/8/1	2016/9/9

待投产 PP 装置

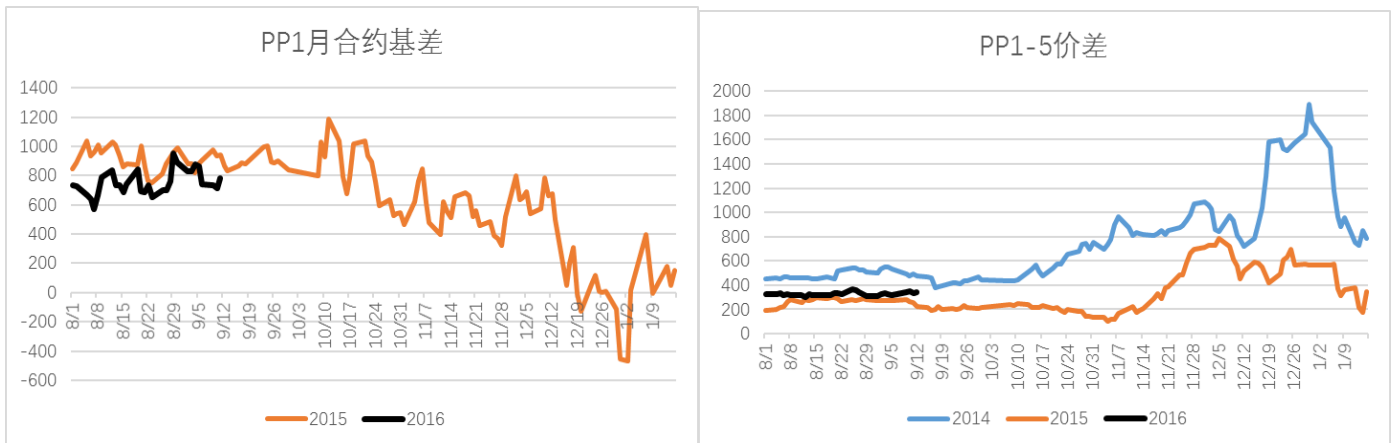
	企业名称	投产时间	产能
国内	福建中景	2016年3月	35
	中煤蒙大	2016年4月	30
	神华新疆	2016年10月	45
	中天合创	2016年10月	35

**需求：G20 影响开始消退**

塑编工厂本周开工变化不大，在六成左右。因成本压力大，利润不佳，部分塑编企业降负荷生产。个别企业成品库存稍有增加。厂家维持按需采购为主，原料库存一般维持在 6 天左右。BOPP 行业开工率上升明显，随着 G20 峰会结束，浙江停车厂家陆续恢复生产，行业整体开工率恢复到正常水平在七到八成。



**基差： 785，前值 880      1-5 价差 343，前值 320。**



供应端交割品产量高位，新装置投产预期在，社会库存和仓单压力大，而远月深度贴水，PP 供应压力相对较大。需求仍处淡季，传统旺季在 9-10 月相对较迟，下游利润水平低位，根据前期调研主要下游 BOPP 微利，塑编在现金流附近，国内原料高价亦压制出口的空间，基本面看相对 L 悲观一些。目前正在年内 PP 检修最多的时候，需求有改善，上游去库存而价格依然无法提升也体现了这些悲观的预期。

MTO 盘面利润依然偏高，多 3\*MA 空 PP 择机波段操作。

## 免 责 条 款

本报告中的信息均来源于已公开的资料, 我公司对这些信息的准确性及完整性不作任何保证, 也不保证本公司作出的任何建议不会发生任何变更。在任何情况下, 报告中的信息或所表达的意见并不构成所述期货买卖的出价或询价。在任何情况下, 我公司不就本报告中的任何内容对任何投资作出任何形式的担保。本报告版权归大地期货有限公司所有。未获得大地期货有限公司事先书面授权, 任何人不得对本报告进行任何形式的发布、复制。如引用、刊发, 需注明出处为"大地期货有限公司", 且不得对本报告进行有悖原意的删节和修改。

**公司总部地址：浙江省杭州市延安路 511 号(浙江元通大厦十二楼)**  
**联系电话：4008840077** **邮政编码：310006**

杭州业务部地址	杭州市延安路 511 号元通大厦 1508 室	电话：0571-85105765	邮编：310006
衢州营业部地址	衢州市县西街 73 号	电话：0570-8505858	邮编：324000
宁波营业部地址	宁波市海曙区冷静街 8 号银亿时代广场 9-6	电话：0574-87207187	邮编：315000
台州营业部地址	台州市路桥区腾达路台州塑料化工市场 1501-1504 号	电话：0576-82567007	邮编：318050
温州营业部地址	温州市黎明中路 143 号海关大楼四楼东首	电话：0577-88102788	邮编：325000
诸暨营业部地址	浙江省诸暨市暨阳街道浣东北路 108 号时代广场东 701 室	电话：0575-81785991	邮编：311800
厦门营业部地址	厦门市思明区鹭江道 96 号之一钻石海岸 A 幢 2705	电话：0592-2058665	邮编：361001
济南营业部地址	济南市历下区文化西路 13 号海辰办公写字楼 1-1004	电话：0531-55638701	邮编：250063
上海营业部地址	上海市浦东新区松林路 357 号 20 层 C、D 座	电话：021-60756218	邮编：200122
北京营业部地址	北京市海淀区西三环北路 89 号中国外文大厦 B 座 1104 室	电话：010-68731988	邮编：100089
金华营业部地址	金华市婺江西路 28 号时代商务中心 1505 室	电话：0579-82983171	邮编：321001
丽水营业部地址	浙江省丽水市莲都区金贸国际大厦 1502 室	电话：0578-2780000	邮编：323000
北京分公司地址	北京市海淀区车公庄西路乙 19 号 6 层 621 室	电话：010-88019159	邮编：100048

《免责条款》