

期 期：2016年9月11日

上周市场回顾

品种		本周	上周	涨跌	幅度
布伦特原油	期货结算价	45.77	48.01	-2.24	-4.67%
石脑油	CFR 日本	394.26	410.37	-16.11	-3.93%
乙烯	CFR 东北亚	1185	1190	-5.00	-0.42%
丙烯	CFR 中国	875	875	0.00	0.00%
外盘 LL	CFR 中国	1170	1170	0.00	0.00%
外盘 PP	CFR 中国	980	980	0.00	0.00%
L 主力	L1701	8750	8980	-230.00	-2.56%
PP 主力	PP1609	7118	7215	-97.00	-1.34%
LL 华北	煤化工市场价	8800	9000	-200.00	-2.22%
PP 华东	煤化工拉丝	7800	8000	-200.00	-2.50%

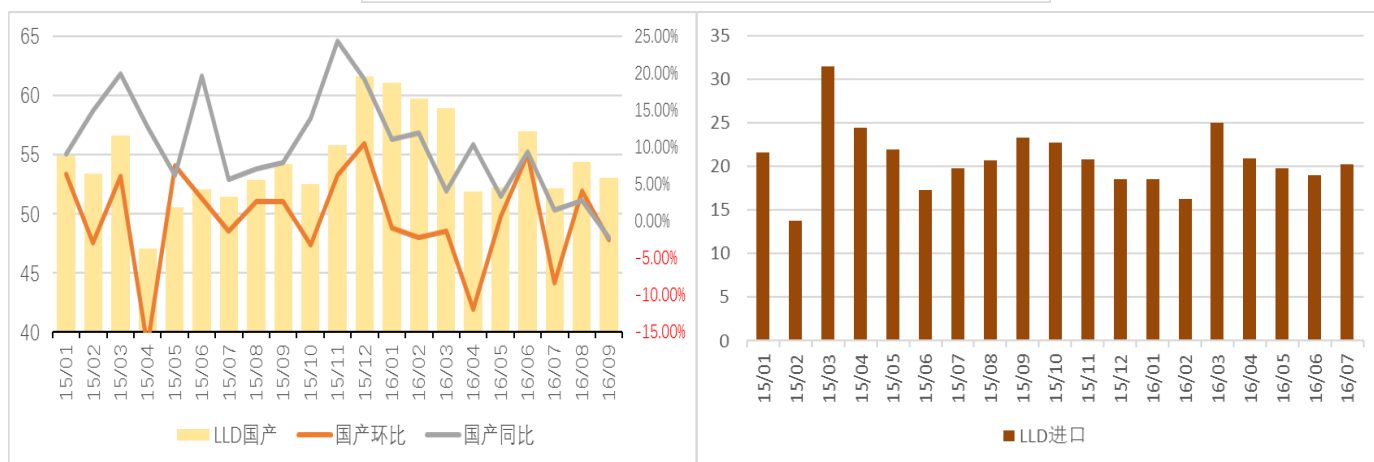
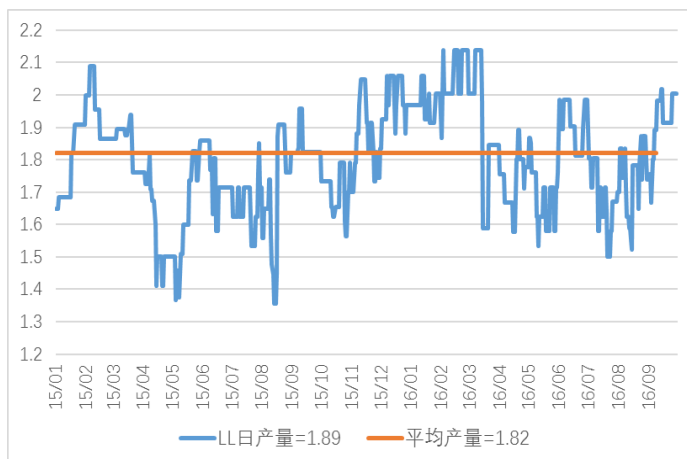
上游情况：

EIA9月14日公布的数据显示，上周美国原油库存意外减少，汽油库存增加，馏分油库存增幅远超预期。上周美国原油库存减少55.9万桶，市场预估为增加380.0万桶，录得连续三周录得下滑。美国原油交割地库欣库存减少124.5万桶。库欣地区原油库存连续三周录得下滑，降幅创12周最大。炼厂开工率下降0.8个百分点，日炼油量减少20万桶。美国上周汽油库存增加56.7万桶，市场预估为增加34.3万桶；美国精炼油库存增加461.9万桶，市场预估为增加154.3万桶。精炼油库存连续五周录得增加，增幅创逾8个月最大。

8月底开始的热带风暴天气因素导致美国墨西哥湾地区产量受影响，原油库存减少而成品油库存增加，上周原油价格继续下跌。整体宏观变化在本周主导原油的走势，利比亚的Ras Lanuf（25万桶/日）和Zueitina（7万桶/日）港出口即将逐步恢复，会在后期带来巨大的全球市场供应增加的压力。

LL:

供应：检修在 8-9 月密集，短期内产量偏低，主要矛盾在社会库存。



后期检修与投产：

国内PE装置检修动态 (201609012)

状态	产品	生产企业	检修产能 (wt/y)	停车时间	检修时间
检修	LDPE	兰州石化	20	2016/8/11	2016/9/30
		沈阳化工	10	2016/8/15	计划1个月
	LLDPE	天津联合	12	2016/8/13	计划40天
		榆能化	30	2016/8/12	计划30-45天
		兰州石化	30	2016/8/5	2016/10/1
HDPE	大庆石化	8	2016/9/11	-	
	上海金菲	13.5	2016/9/3	2016/9/17	
	中沙天津	30	2016/8/13	2016/9/23	
	兰州石化	17	2016/8/11	2016/10/8	
	榆能化	30	2016/8/1	计划30-45天	
全密度	独山子	30	2016/9/6	2016/9/9	

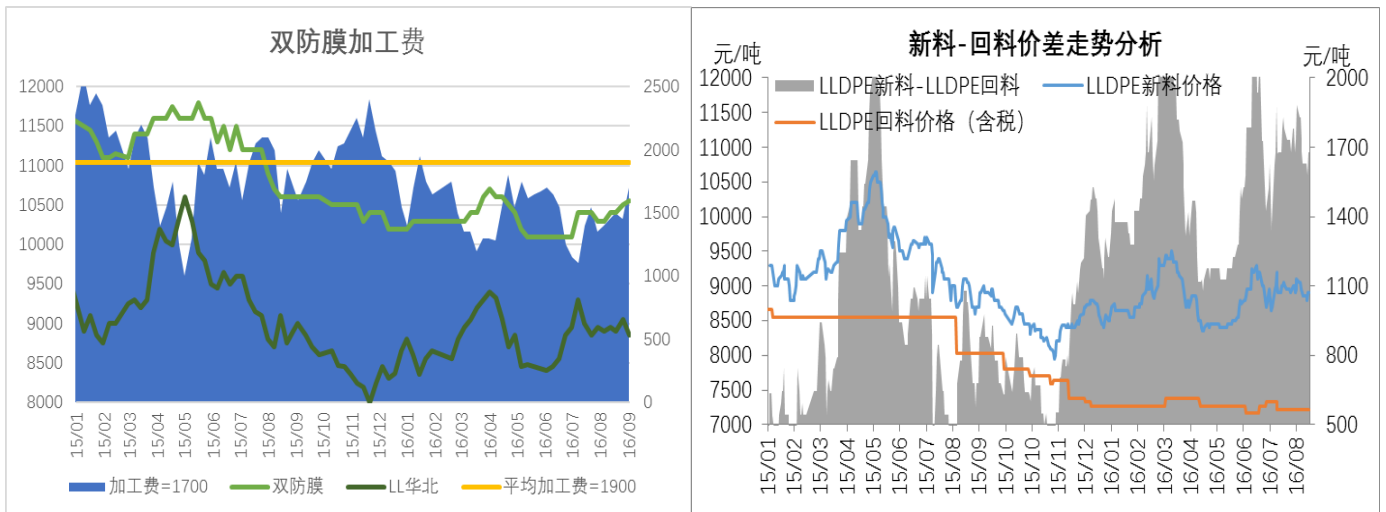
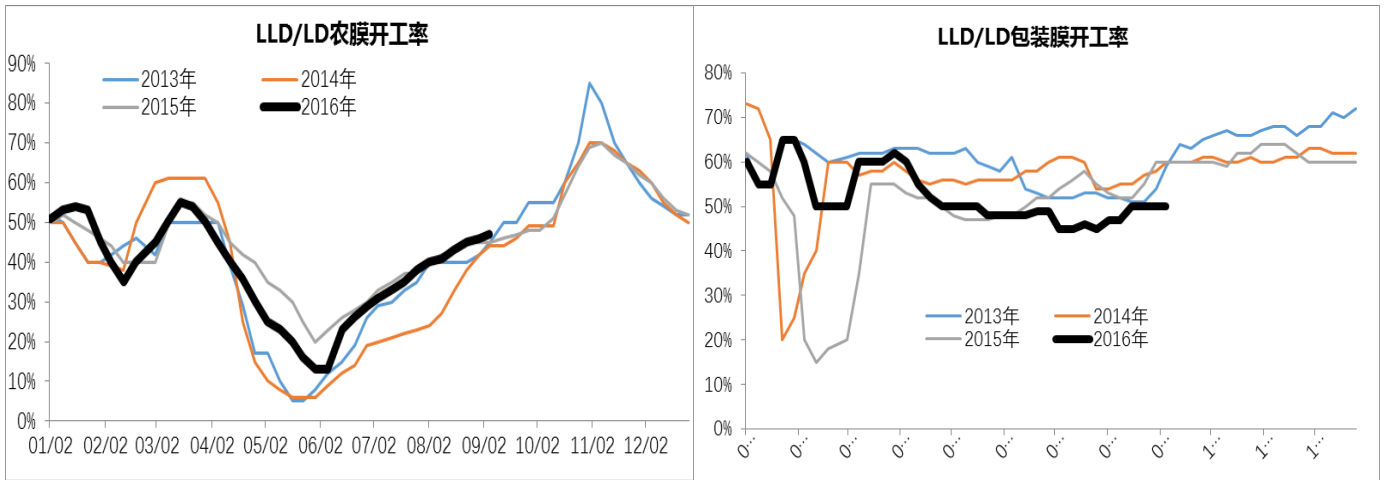
兰州石化老全密度装置 (6万吨/年) 长期停车

2016 年国内 PE 投产

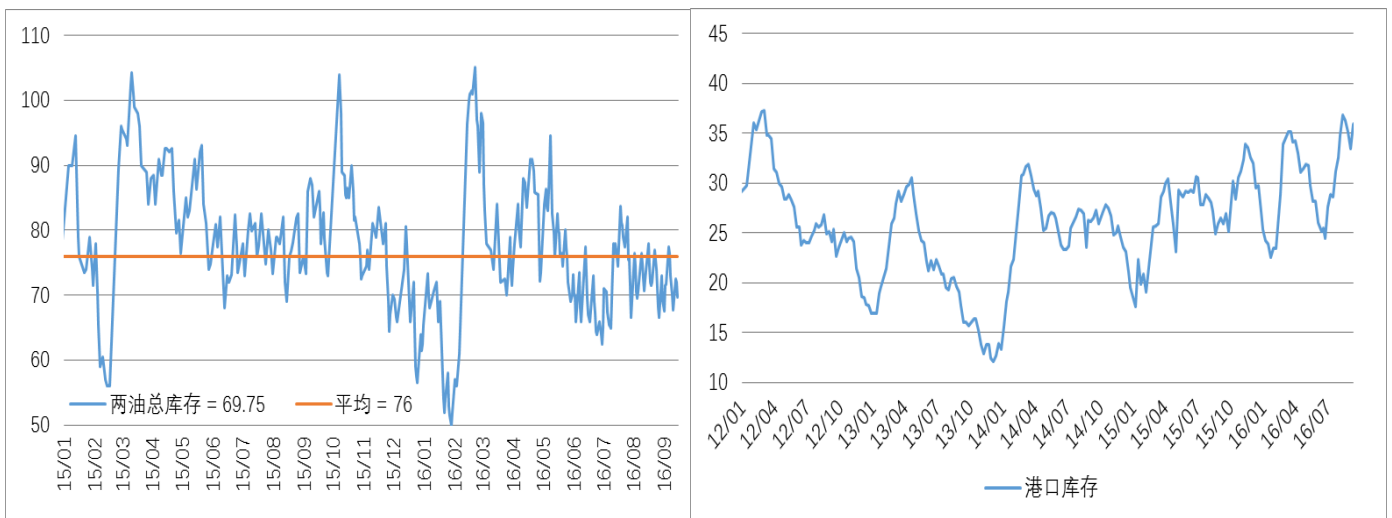
企业名称	投产时间	产能	品种
中煤蒙大	2016 年 1 月	30	全密度
神华新疆	2016 年 10 月	30	LDPE
中天合创	2016 年 9 月	30	全密度
中天合创	2017 年 3 月	37	LDPE

需求：农膜需求持续提升

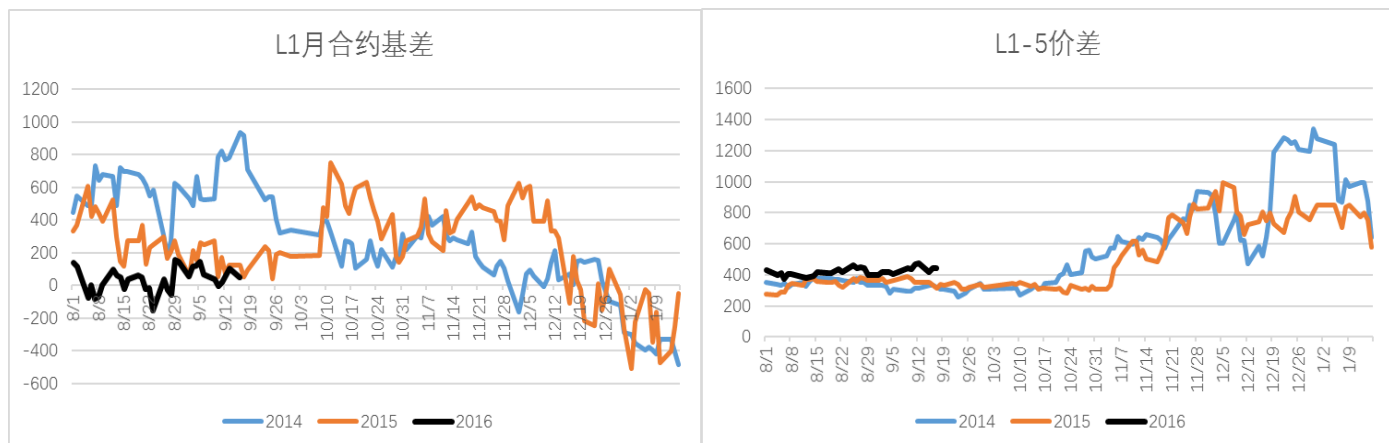
本周农膜生产情况继续提升。当前，棚膜需求开始启动，开机逐渐增多，北方中大型企业开机在五到七成，中小型企业略低，南方地区开机略差，整体开机率在四到五成。地膜方面，现华北地区大蒜膜开机缓慢增加，西北地区秋用地膜招标订单逐渐落实，个别大厂储备生产，西南地区个别大厂维持一定生产，整体开机率在两到三成



库存：周五石化库存 69.75。旺季下较多的检修导致上游库存持续低位。



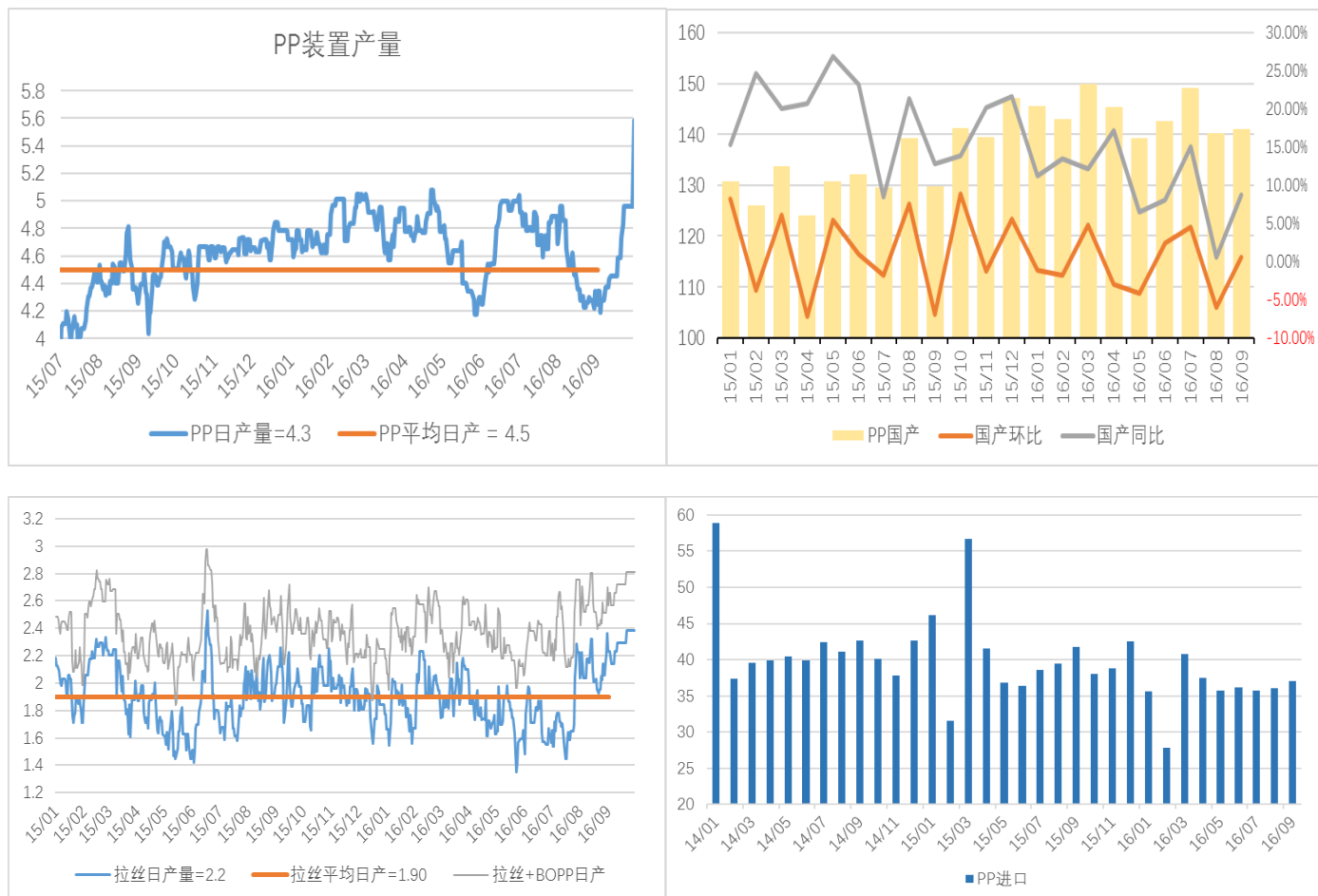
基差: 50, 前值 20 1-5 价差 440, 前值 475



下游开工持续提升，刚需较好，当前检修依然较多，上游去库存，贸易商环节库存相对偏多，而下游库存少。需关注后期需求进一步好转的程度及其带来的库存转移和消化情况。整体看目前 L 矛盾不大，预计投产产能少，价格下方存在支撑，01 合约基差维持在维持平水附近。农膜开工持续提升的同时下游工厂一直没有明显备库存行为，下游库存持续较低位置，中秋节后紧邻国庆长假，下游工厂有为厂家备原料库存的刚需，现货需求的集中爆发预计将为价格提供上涨空间。逢低买。

PP:

供应: 检修在 9 月下旬前偏多, 但交割品高利润下大量工厂转产 PP 拉丝料。主要交割使用的几个煤化工厂商几乎全线生产 PP 拉丝, 交割品供应量不低, 非标相对便少。预计 PP3 季度供需矛盾不大, 4 季度随着新装置的投产持续累库存, 供应压力大。



国内PP装置检修动态 (20160912)

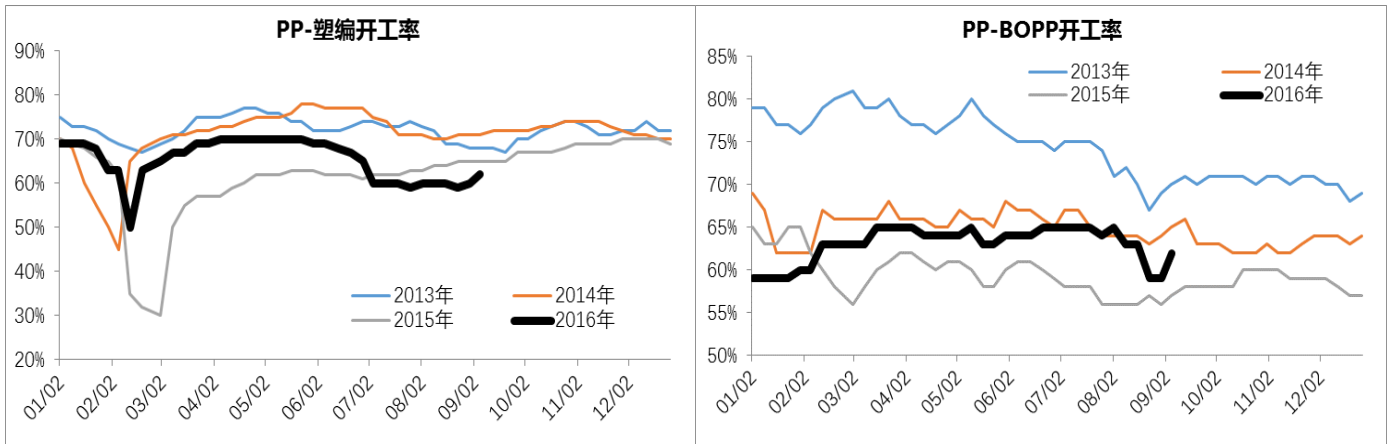
状态	生产产品	检修装置	产能 (wt/y)	停车时间	重启时间
检修	停车前-拉丝	上海石化-2PP	10	2016/9/8	2016/9/20
	停车前-拉丝	华北石化	10	2016/9/5	计划一周
	停车前-拉丝	天津联合	6	2016/8/14	计划45天
	停车前-拉丝	兰州石化-新线	30	2016/8/8	2016/10/1
	停车前-拉丝	锦西石化	15	2016/8/3	2016/11/3
	停车前-拉丝	大唐多伦-1线	25	2016/5/9	-
	停车前-拉丝	大唐多伦-2线	25	2016/5/9	-
	停车前-均聚注塑	徐州海天	20	2016/9/5	9月下旬
	停车前-均聚注塑	台塑宁波-大线	28	2016/8/17	2016/9/17
	停车前-共聚注塑	台塑宁波-小线	17	2016/8/16	计划30天
	停车前-共聚注塑	中沙天津	45	2016/8/12	2016/9/26
	停车前-管材	榆能化-2线	30	2016/8/1	-

待投产 PP 装置

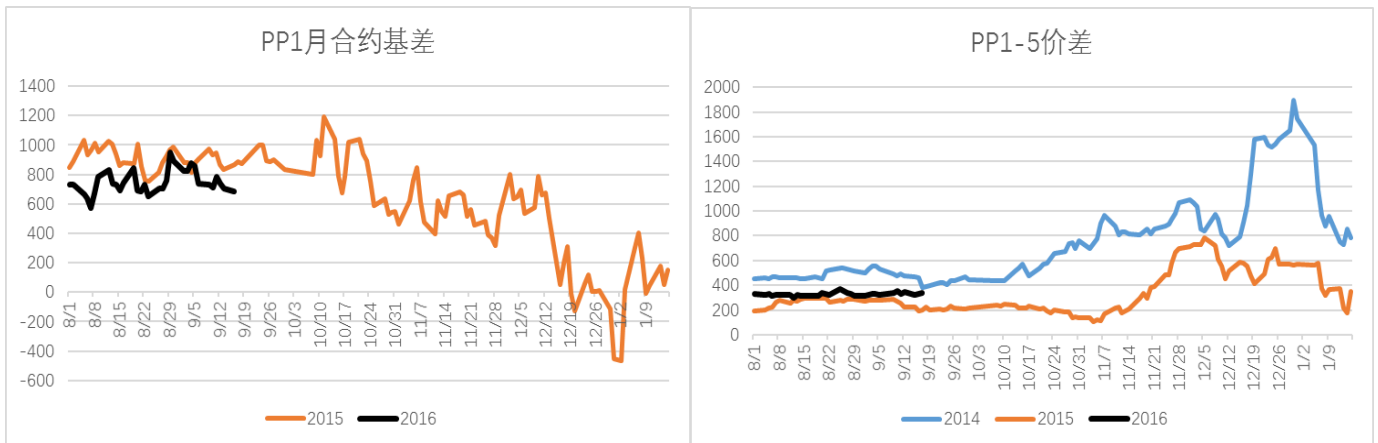
	企业名称	投产时间	产能
国内	福建中景	2016年3月	35
	中煤蒙大	2016年4月	30
	神华新疆	2016年10月	45
	中天合创	2016年10月	35

需求：G20 影响开始消退

塑编工厂本周开工变化不大，在六成左右。因成本压力大，利润不佳，部分塑编企业降负荷生产。个别企业成品库存稍有增加。厂家维持按需采购为主，原料库存一般维持在 6 天左右。BOPP 行业开工率上升明显，随着 G20 峰会结束，浙江停车厂家陆续恢复生产，行业整体开工率恢复到正常水平在七到八成。



基差： 682，前值 785 1-5 价差 343，前值 320。



前期 PP 供需平衡偏紧的表现主要由于 09 合约持续升水、贸易商收货固定库存在期货盘面。目前交割临近，隐性库存高而 01 合约高贴水，9 月下旬开始前期检修装置将陆续恢复，同时两套新装置也计划在 9 月末、10 月投产。国内现货价格虚高，导致成品和原料的出口空间小；下游利润低、需求偏弱也影响开工积极性。预计后期库存去化和新增供应消化的压力将会非常大，01 合约的高贴水在 09 交割后预计将更多的以现货价格回归的形式解决，谨慎做空。前期推荐的多 3*MA 空 PP 可继续持有。

免 责 条 款

本报告中的信息均来源于已公开的资料, 我公司对这些信息的准确性及完整性不作任何保证, 也不保证本公司作出的任何建议不会发生任何变更。在任何情况下, 报告中的信息或所表达的意见并不构成所述期货买卖的出价或询价。在任何情况下, 我公司不就本报告中的任何内容对任何投资作出任何形式的担保。本报告版权归大地期货有限公司所有。未获得大地期货有限公司事先书面授权, 任何人不得对本报告进行任何形式的发布、复制。如引用、刊发, 需注明出处为"大地期货有限公司", 且不得对本报告进行有悖原意的删节和修改。

公司总部地址：浙江省杭州市延安路 511 号(浙江元通大厦十二楼)
联系电话：4008840077 **邮政编码：310006**

杭州业务部地址	杭州市延安路 511 号元通大厦 1508 室	电话：0571-85105765	邮编：310006
衢州营业部地址	衢州市县西街 73 号	电话：0570-8505858	邮编：324000
宁波营业部地址	宁波市海曙区冷静街 8 号银亿时代广场 9-6	电话：0574-87207187	邮编：315000
台州营业部地址	台州市路桥区腾达路台州塑料化工市场 1501-1504 号	电话：0576-82567007	邮编：318050
温州营业部地址	温州市黎明中路 143 号海关大楼四楼东首	电话：0577-88102788	邮编：325000
诸暨营业部地址	浙江省诸暨市暨阳街道浣东北路 108 号时代广场东 701 室	电话：0575-81785991	邮编：311800
厦门营业部地址	厦门市思明区鹭江道 96 号之一钻石海岸 A 幢 2705	电话：0592-2058665	邮编：361001
济南营业部地址	济南市历下区文化西路 13 号海辰办公写字楼 1-1004	电话：0531-55638701	邮编：250063
上海营业部地址	上海市浦东新区松林路 357 号 20 层 C、D 座	电话：021-60756218	邮编：200122
北京营业部地址	北京市海淀区西三环北路 89 号中国外文大厦 B 座 1104 室	电话：010-68731988	邮编：100089
金华营业部地址	金华市婺江西路 28 号时代商务中心 1505 室	电话：0579-82983171	邮编：321001
丽水营业部地址	浙江省丽水市莲都区金贸国际大厦 1502 室	电话：0578-2780000	邮编：323000
北京分公司地址	北京市海淀区车公庄西路乙 19 号 6 层 621 室	电话：010-88019159	邮编：100048

《免责条款》