



依托大地 共创未来

# 《20161107 大地期货 PTA 周报》



依托大地 共创未来

# 大地期货 PTA 周报

联系电话：0571-86774106

日期：2016年11月07日

## 一、PTA 期货市场价格追踪

合约	本周收盘	上周收盘	涨跌	涨跌幅
TA1701	4722	4900	-178	-3.63%
TA1705	4890	5020	-130	-2.66%
TA1709	4990	5100	-110	-2.20%

图1 来源：wind, 大地期货

近一周 PTA 期货主力合约 1701 的日均 K 线走势：期现货弱势下滑



图2 来源：卓创资讯, 大地期货

## 二、策略摘要

### 1. PTA 上周回顾

截止 2016 年 11 月 4 日，PTA 继续弱势下跌，主力期货（1701）收于 4772 元/吨，较上一交易日跌 46 元/吨，环比下跌 0.95%。现货市场主流供应商港口自提报盘暂稳至 4730 元/吨。

### 2. 重要的市场变化

**PTA 内盘：**截至 2016 年 11 月 4 日，PTA 主力合约高开 4 元，夜盘震荡偏弱。日盘震荡下跌。收于 4772 元/吨，下跌 50 元，跌幅 1.04%。主力合约 1701 合约成交量增加 46.8 万手至 126.7 万手，持仓夜盘缓慢增仓，日盘先增后减。收盘时总体持仓减仓 6.9 万手。

**装置变动预期：**逸盛大化 2 号线 375 万吨推迟检修计划，11 月存在落实检修的可能，其他装置暂未公布检修计划。若无其他装置变动，受上述装置影响预计下周 PTA 开工维持在至 70%水平，不排除存在意外检修停车的可能。（数据来源：卓创资讯）

**上游市场：**截止 2016 年 11 月 4 日，油价小幅下降，WTI 原油在 49.72 美元/桶附近，布伦特 50.47 美元/桶附近。10 月 27 日亚洲 PX 估价在 803 美元/吨 CFR 中国，较 13 日收盘价跌-0.5%。上游动态：上游 PX 报价：周四，亚洲 PX 估价走低 1 美元/吨至 772.83 美元/吨 FOB 韩国和 793.83 美元/吨 CFR 台湾/中国大陆，市场活动相对寡淡。（数据来源：全球纺织网）

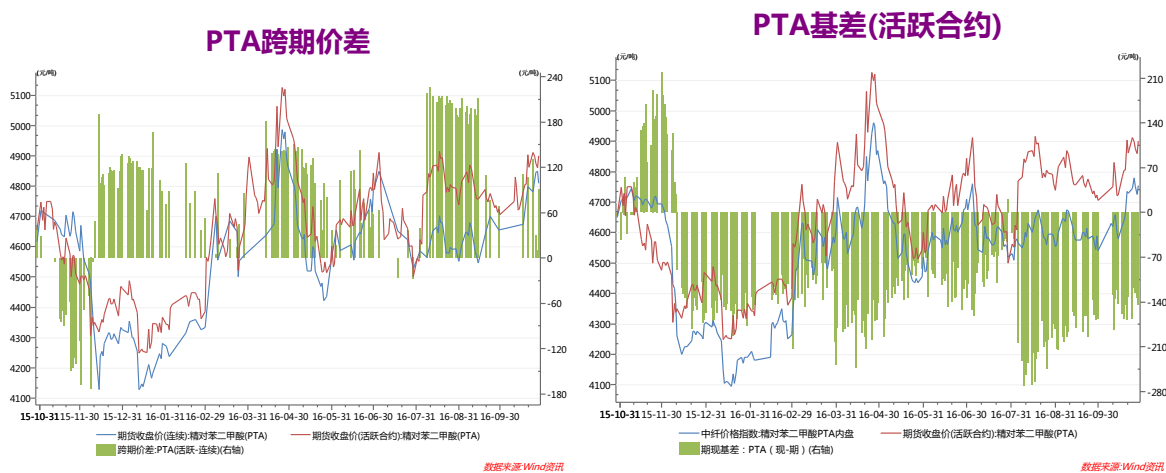
**下游聚酯变化预期：**下游聚酯工厂开工相对平稳，常州华润聚酯瓶片计划于下周停车轮流检修，涉及年产能 60 万吨；万杰以及恒力聚酯切片存在重启计划，涉及产能总计 40 万吨，其他暂未听闻重启及检修情况。受其影响，预计聚酯工厂在 81%附近。（数据来源：卓创资讯）

**观点综述：**PTA 继续走低 下跌空间有限

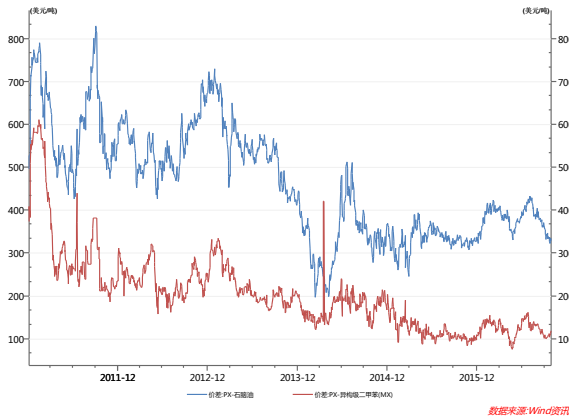
### 三、PTA 期货市场分析

PTA 主力合约价差	11 月 4 日	10 月 28 日
05-01	118	120
09-05	100	80

#### 3a. PTA 期限价差结构



PX与石脑油、MX价差



PTA内外价差

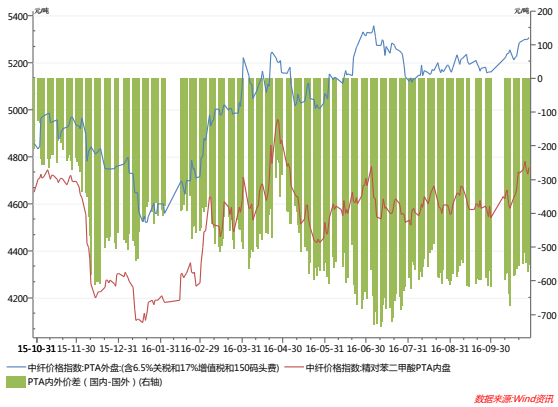


图 3-7 来源: wind, 大地期货

PTA内外盘价差



原油期货价格

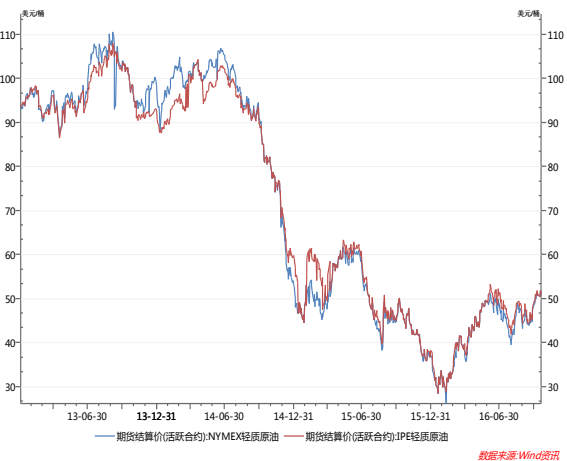


图 8、9 来源: wind, 大地期货

### 3b. PTA 装置动态 ( 2016-10-21 )

企业名称	产能	停车/检修时间	开车时间	备注
虹港石化	150			正常
珠海 BP	65			停车检修, 暂无重启计划
珠海 BP	125	2016 年 10 月 10 日	10 月 11 日	正常
上海亚东石化	70			正常
上海石化	40			正常
天津石化	35			正常
扬子石化	60			正常
宁波台化	120			正常
宁波三菱	70	2016 年 9 月 17 日	10 月 23 日	重启
江阴汉邦	220			负荷维持 7-8 成
江阴汉邦	60	2016 年 9 月 13 日		故障停车
桐昆嘉兴石化	150			正常
	2#65	2016 年 10 月 24 日		停车
逸盛宁波	3#200			正常
	4#220			正常
逸盛海南	220			正常
逸盛大化	375			取消检修计划, 预计 2017 年 4-5 月检修
逸盛大化	220	2016 年 10 月 8 日	10 月 19 日	重启
				一套 9 月 1 日停车 9 月 14 重启、一套 10 月 8 日停车 10 月 24 重启, 另一套预计明年 4-5 月份再检修
恒力石化	660	9 月-10 月		
仪征石化	35			正常
	65			正常
福建佳龙	60	2016 年 7 月 3 日		10 月底重启
乌鲁木齐石化	9			正常
洛阳石化	35			正常
蓬威石化	90	2014 年 1 月 9 日		停车至今, 四季度有重启打算
三房巷海伦石化	2#120			正常
	1#120	2016 年 10 月 17 日	10 月 27 日	重启

图 9 来源: 卓创资讯, 大地期货

## 四、PTA 现货市场

美元/桶	单位	本周	上周	涨跌	涨跌幅
MEG 内盘	元/吨	5850	5650	200	3.42%
MEG 外盘	美元/吨	694	670	24	3.46%
PTA 外盘	美元/吨	610	610	0	0
PTA 内盘	元/吨	4645	4755	-110	2.37%
涤纶 DTY	元/吨	9050	9050	0	0
涤纶短纤	元/吨	7091.67	7021.67	70	0.99%
聚酯切片	元/吨	6325	6325	0	0
瓶级切片	元/吨	6612.5	6625	-12.5	0.19%

图 10 来源：wind，大地期货

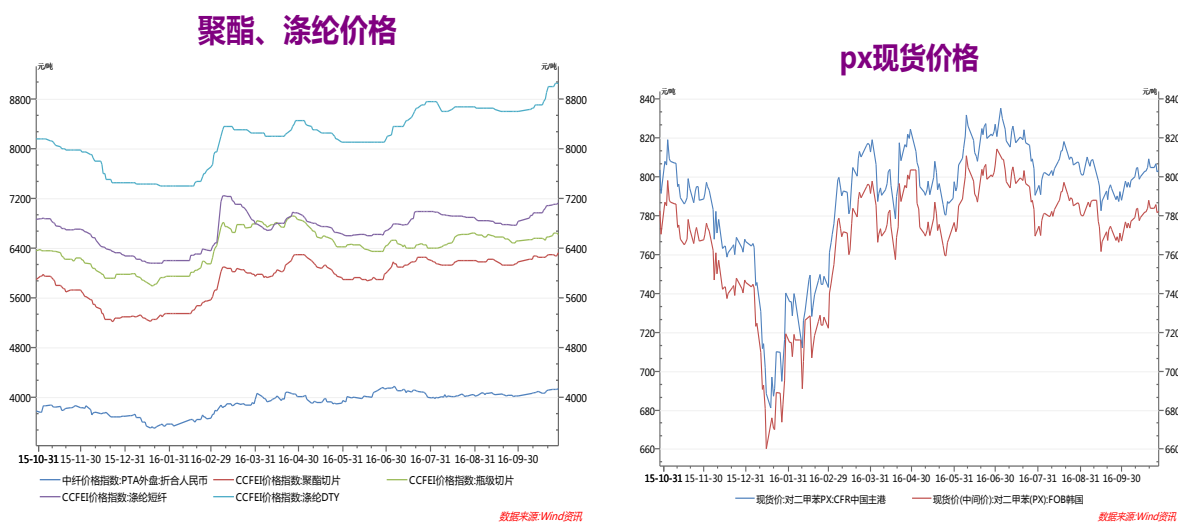


图 11、12 来源：wind，大地期货

截至 2016 年 11 月 4 日 涤纶 DTY、涤纶短纤、聚酯切片、瓶级切片价格分别为 9050 元/吨、7091.67 元/吨、6325 元/吨、6612.5 元/吨，涤纶短纤和瓶级切片分别较上周同期增长 0.99%，0.19%。

## 1. 华东内贸及进口货PTA市场回顾

本周华东PTA内贸及进口货市场价格变化一览表

日期	华东内贸（元/吨）	台湾船货CFR中国主港（美元/吨）	韩国船货CFR中国主港（美元/吨）
2016-10-28	4753	609	609
2016-10-31	4775	609	609
2016-11-1	4746	609	609
2016-11-2	4716	606	606
2016-11-3	4685	605	605
上周均价	4745.6	610.4	610.4
本周均价	4735	607.6	607.6
环比	-0.22%	-0.46%	-0.46%
周内最低/最高价	4685/4775	605/609	605/609

图13 来源：卓创资讯，大地期货

周初资金热度尚未褪去，受盘面联动影响 PTA 主力期价再度大幅增仓上涨。但内贸市场缺乏聚酯买盘支撑，场内成交依旧以套保商点价成交为主；以及周内三房巷 120 万吨/年 PTA 装置重启，供应面增加对市场构成一定偏弱预期，PTA 涨势后劲不足。伴随着冻产不确定因素增加以及美国原油库存增长重挫国际油价，原油周内连续下跌使得 PTA 周初的冲高行情短暂结束，多头快速减仓撤退，期现货市场大幅下跌；随着期现货市场下跌下游聚酯买气有所提升以及现货基差小幅走强，但依旧维持中小单补仓为主。最终 PTA 收于 4735 元/吨，较上周相比环比下滑 0.22%。



### 4a. PTA 产业利润情况

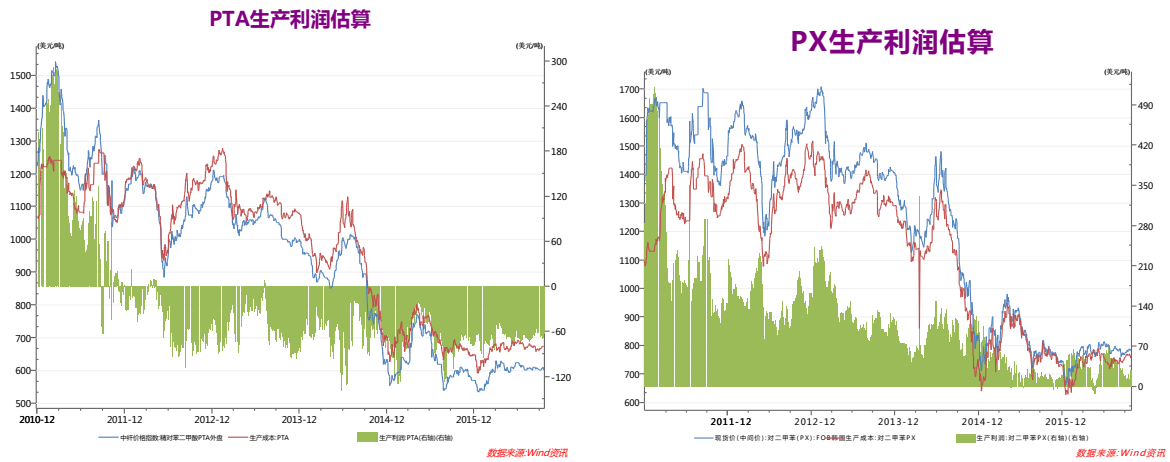


图 14、15 来源: wind, 大地期货

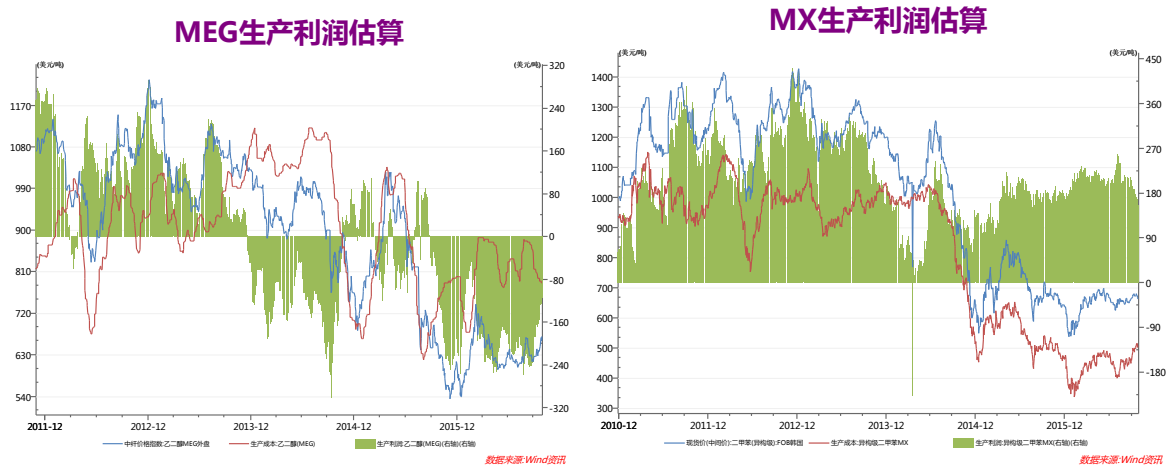


图 16、17 来源: wind, 大地期货

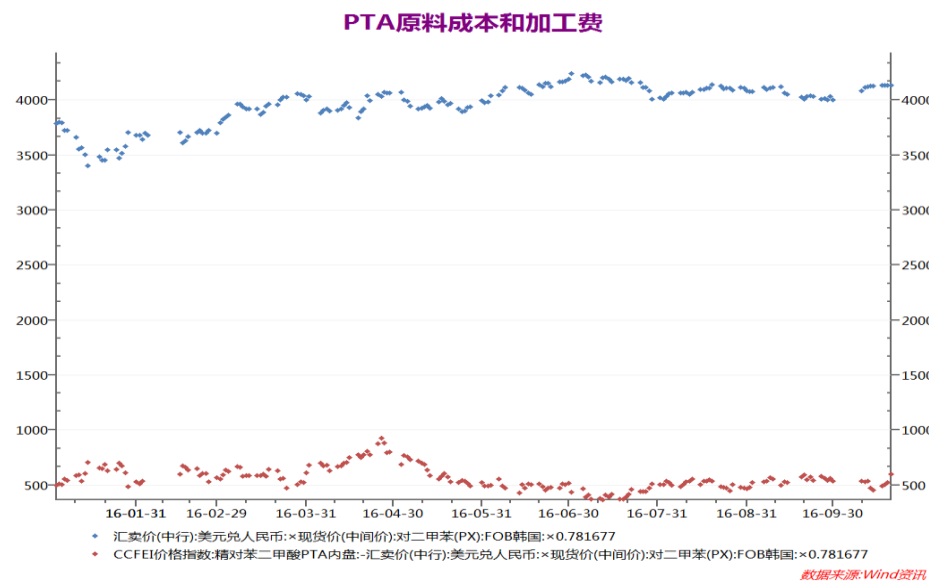




图 18 来源：wind，大地期货

截止 2016 年 11 月 4 日，PTA 原料成本和加工费分别为 4091.53 元/吨和 588.47 元/吨，分别较上周同期上升 2.49%和 1.45%。

### 4b.库存情况

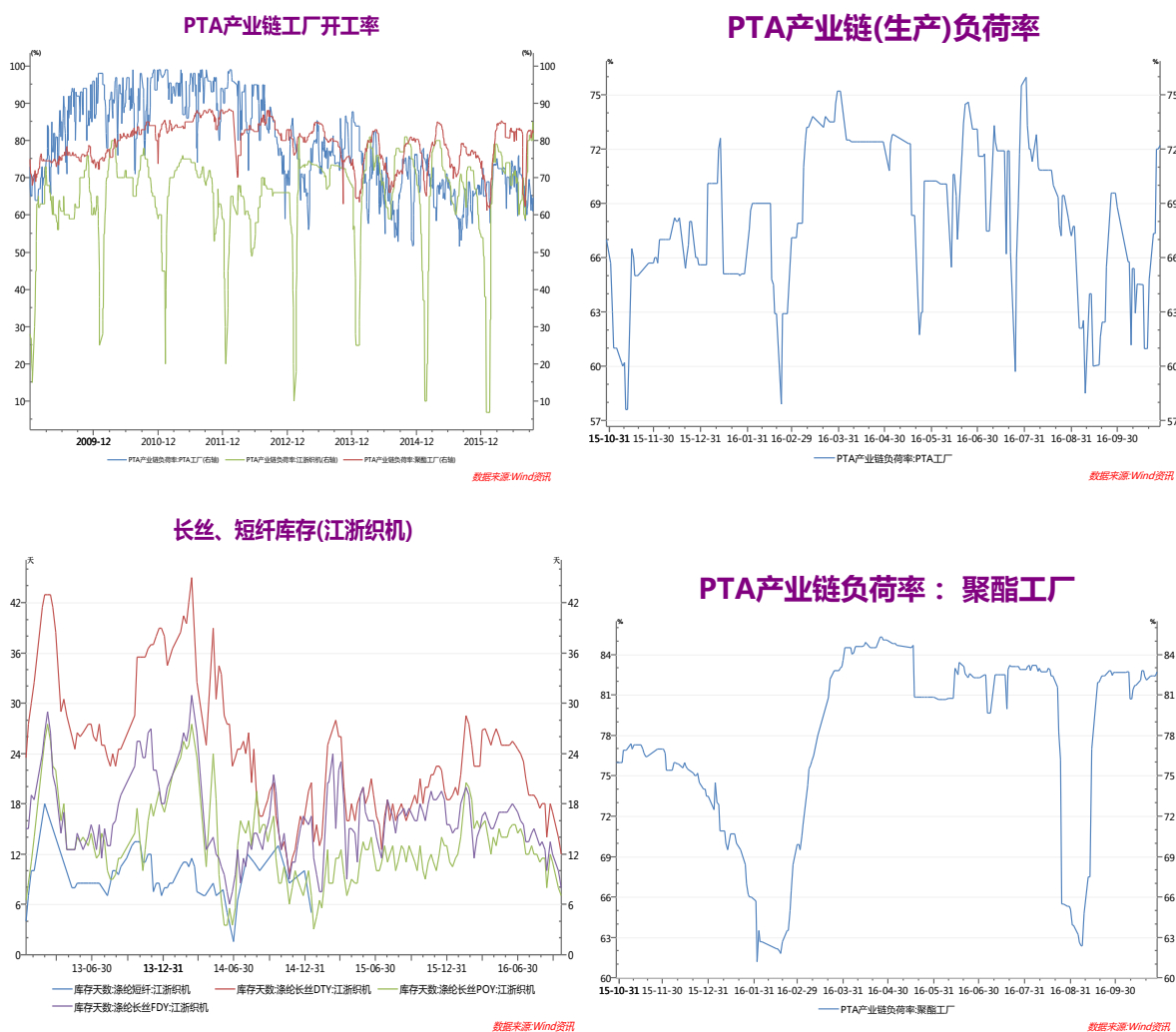
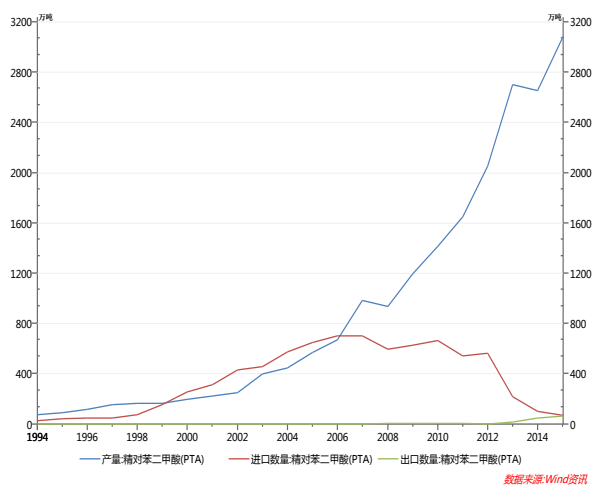


图 19-22 来源：wind，大地期货

截至 2016 年 11 月 4 日，产业链上 PTA 工厂、聚酯工厂和江浙织机开工率位于 75.7%、83.00%、79.00%；分别较上周同期上升 4.62%、小涨 0.36%和不变。

### 4c.PTA 资金流向跟踪

PTA产销平衡表



PTA仓单图

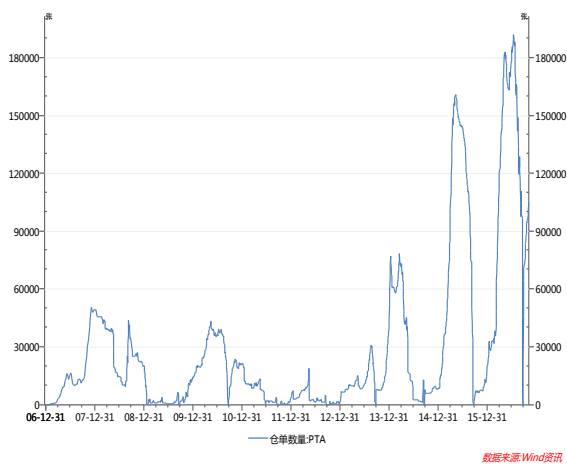


图 23、24 来源: wind, 大地期货

截至 2016 年 11 月 4 日, PTA 仓单 104775 张, 较上周同期上升 8280 张, 涨幅 7.90%。

## 免 责 条 款

本报告中的信息均来源于已公开的资料，我公司对这些信息的准确性及完整性不作任何保证，也不保证本公司作出的任何建议不会发生任何变更。在任何情况下，报告中的信息或所表达的意见并不构成所述期货买卖的出价或询价。在任何情况下，我公司不就本报告中的任何内容对任何投资作出任何形式的担保。本报告版权归大地期货有限公司所有。未获得大地期货有限公司事先书面授权，任何人不得对本报告进行任何形式的发布、复制。如引用、刊发，需注明出处为“大地期货有限公司”，且不得对本报告进行有悖原意的删节和修改。

**公司总部地址：浙江省杭州市延安路 511 号(浙江元通大厦十二楼)**

**联系电话：4008840077**

**邮政编码：310006**

杭州业务部地址	杭州市延安路511号元通大厦1508室	电话 :0571-85105765	邮编 :310006
衢州营业部地址	衢州市下街 165 号	电话 :0570-8505858	邮编 :324000
宁波营业部地址	宁波市海曙区冷静街8号银亿时代广场9-6	电话 :0574-87193738	邮编 :315000
台州营业部地址	台州市路桥区腾达路台州塑料化工市场 1501-1504 号	电话 :0576-82567007	邮编 :318050
温州营业部地址	温州市黎明中路 143 号海关大楼四楼东首	电话 :0577-88102788	邮编 :325000
诸暨营业部地址	浙江省诸暨市暨阳街道浣东北路108号时代广场东701室	电话 :0575-81785991	邮编 :311800
厦门营业部地址	厦门市思明区鹭江道96号之一钻石海岸A幢2705	电话 :0592-2058665	邮编 :361001
济南营业部地址	济南市历下区文化西路13号海辰办公写字楼1-302室	电话 :0531-55638700	邮编 :250063
上海营业部地址	上海市浦东新区松林路357号20层C、D座	电话 :021-60756218	邮编 :200122
北京营业部地址	北京市海淀区西三环北路89号中国外文大厦B座1102室	电话 :010-68731988	邮编 :100089
金华营业部地址	金华市婺江西路28号时代商务中心1幢1502-1503室	电话 :0579-82983181	邮编 :321001

《免责条款》