



依托大地 共创未来

# 大地期货国债周报

Office  
Application  
System

# 国债期货周报

日期：2016年12月31日

姓名：黄浩

联系方式：057186774106

huanghao\_200x@qq.com

## 资金紧张缓解，期债继续反弹

### 一、本周行情

本周国债期货继续反弹，成交量大幅减少，TF1703 周一开盘 98.7，周五收盘 99.4，全周成交量 5.75 万手，持仓量 1.42 万手，与前一周收盘价比涨跌幅 0.57%。



图 1 TF1703 合约日 K 线走势

主力合约 T1609 周一开盘 96.3，周五收盘 97.32，全周成交量 28.6 万手，持仓量 4.12 万手，与前一周收盘价比涨跌幅 0.78%。



图 2 T1703 合约日 K 线走势

依托大地 共创未来

总部地址：杭州市延安路 511 号元通大厦 12 楼 邮编：310006 客服热线：40088-40077

Headquarters Address: 12/F, Yuantong Mansion, 511Yan'an Road, Hangzhou P. C. 310006

现券方面看，主要活跃 CTD 券收益率大幅回落。周五期货收盘时，160023.IB 收益率为 3.01%；160010.IB 收益率为 2.99%；国开 160213.IB 收益率为 3.65%；。

日期	收盘价(中介)	涨跌BP	成交笔数	最高	最低	收盘价(交易中心)	涨跌BP	成交量(亿)
2016-12-29	3.0300	-8.00	20	3.0900	3.0300	3.0600	-7.00	15.00
2016-12-28	3.1100	-8.00	13	3.1700	3.1100	3.1300	-3.00	12.90
2016-12-27	3.1900	5.00	9	3.1900	3.1500	3.1600	30.60	5.80
2016-12-26	3.1400	-2.00	5	3.1550	3.1400	2.8540	-32.60	5.60
2016-12-23	3.1600	-2.00	6	3.1800	3.1600	3.1800	-1.55	7.40

图 3 160023.IB 价格情况

日期	收盘价(中介)	涨跌BP	成交笔数	最高	最低	收盘价(交易中心)	涨跌BP	成交量(亿)
2016-12-29	3.0600	-4.00	2	3.0600	3.0600	3.0500	-9.00	11.90
2016-12-28	3.1000	-3.00	10	3.1600	3.1000	3.1400	-1.00	52.40
2016-12-27	3.1300	-3.00	1	3.1300	3.1300	3.1500	-1.00	15.10
2016-12-26	3.1600	-1.00	9	3.2000	3.1600	3.1600	-1.00	30.40
2016-12-23	3.1700	0.00	9	3.1900	3.1700	3.1700	-23.00	11.70

图 4 160010.IB 价格情况

日期	收盘价(中介)	涨跌BP	成交笔数	最高	最低	收盘价(交易中心)	涨跌BP	成交量(亿)
2016-12-29	3.6800	-5.00	43	3.7300	3.6800	3.7200	51.47	53.00
2016-12-28	3.7300	-8.00	63	3.7850	3.7200	3.2053	-55.47	87.20
2016-12-27	3.8100	6.00	47	3.8100	3.7550	3.7600	0.50	99.10
2016-12-26	3.7500	0.00	44	3.7900	3.7500	3.7550	-6.50	143.30
2016-12-23	3.7500	3.00	80	3.7600	3.7200	3.8200	6.05	102.40

图 5 160213.IB 价格情况

## 二、短期投资策略分析

本周国债期货继续反弹，成交量大幅萎缩，持仓量继续减少，主要事件如下：

1. 央行保持较高流动性投放力度，市场资金面紧张程度缓解。
2. 债券市场信任危机解除，恐慌情绪缓解，抛盘明显减弱。
3. 国债期货大幅贴水，价格存在技术性反弹基础。

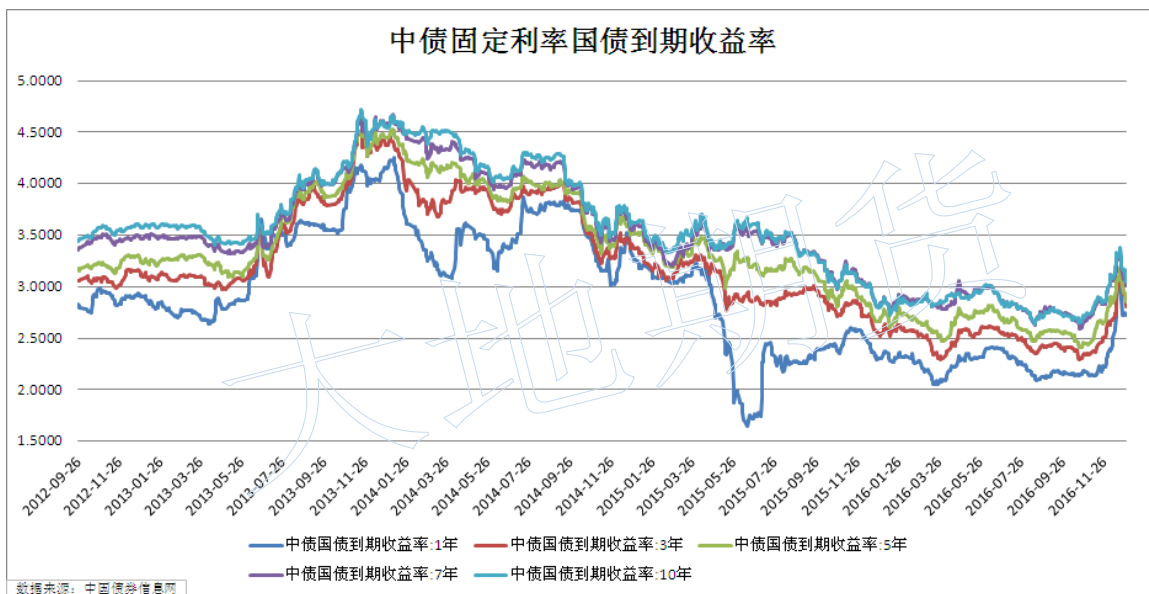
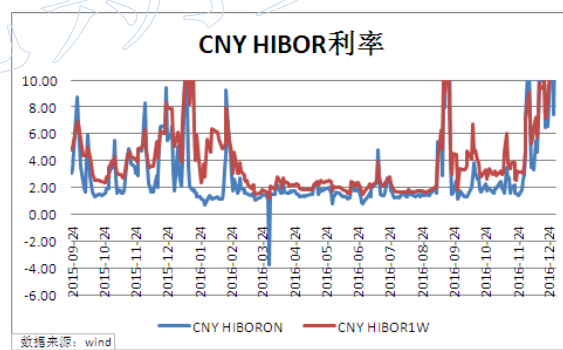
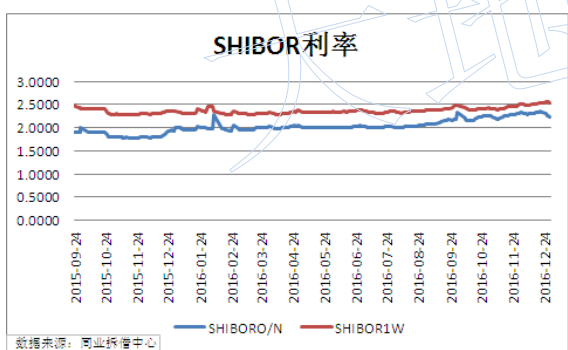
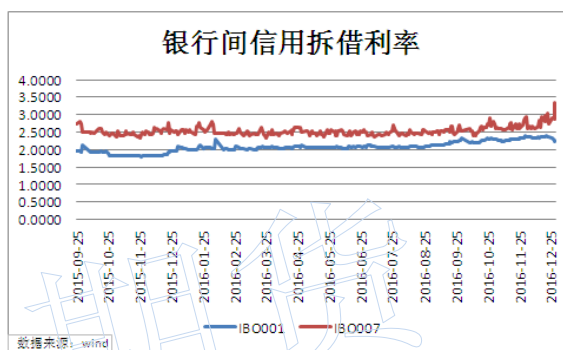
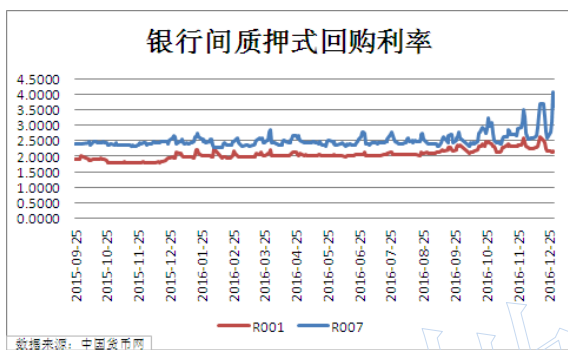
表 1 12 月 30 日收盘时 T1703 合约活跃券情况

	收益率	期现价差	IRR
160010. IB	3%	-2	-10.16%
160023. IB	3.02%	-1.85	-9.34%

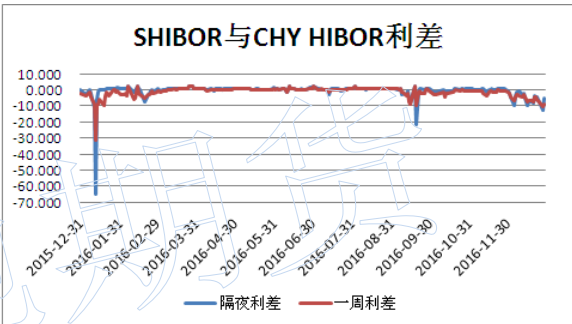
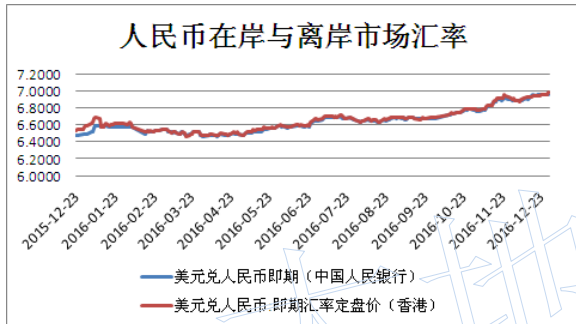
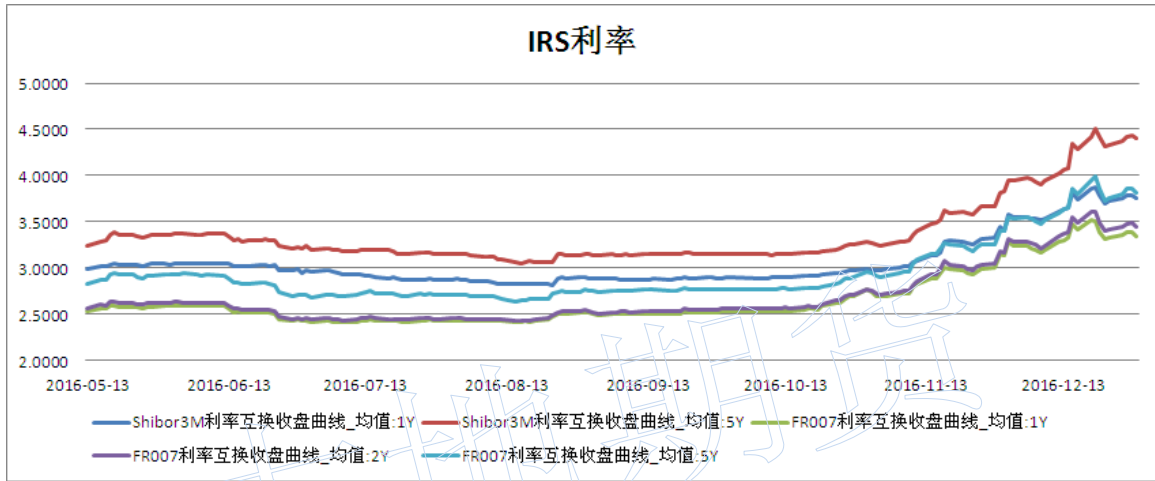
本周期债价格继续反弹，但成交量大幅萎缩，持仓量进一步下滑，央行继续释放流动性缓和年末资金压力，银行间质押式回购利率保持稳定。本轮救市效果明显，十年期国债收益率回落至 3% 水平，市场恐慌情绪明显缓解。长期还需回归基本面，包括资金面、通胀预期、人民币汇率、负债端成本，其中人民币贬值压力仍是下个月重要因素，此轮债市下跌后，市场可能会让市场形成一个利率底部预期，3% 再次成为重要支撑关口。

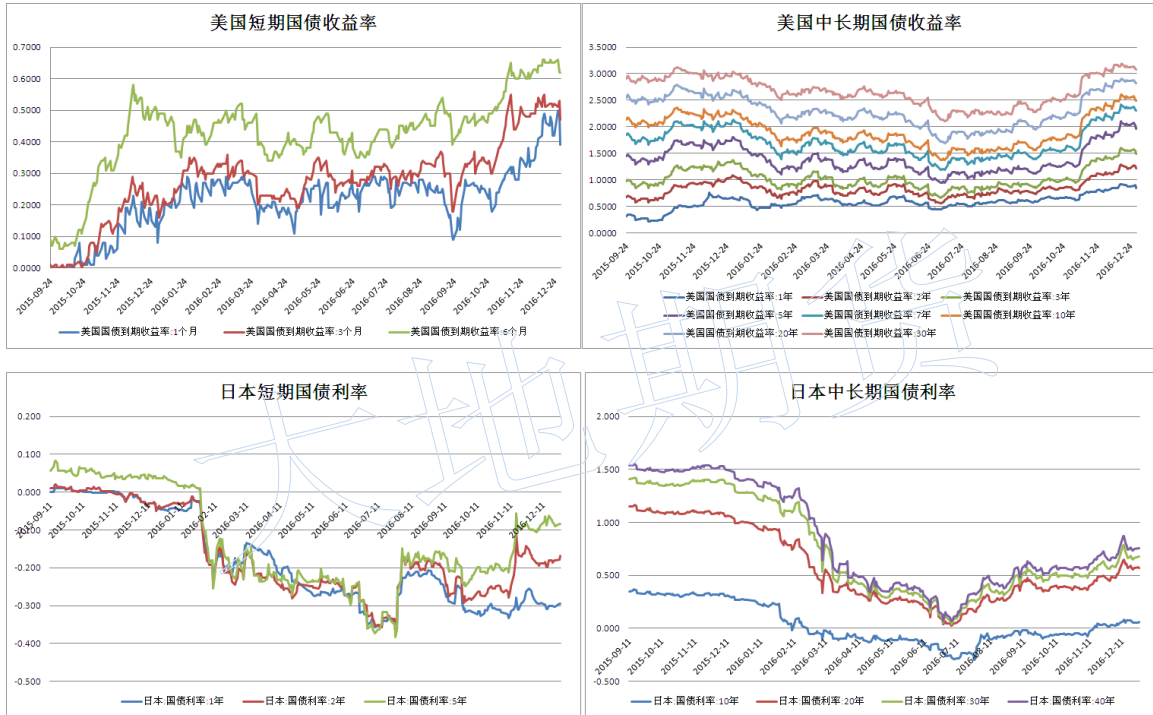
随着资金逐步平稳和债市信任危机的结束，期债较大的贴水状态将对价格产生有力支撑，但各项长期利空因素仍将存在，期债反弹空间有限，预计期债将进入宽幅震荡，人民币汇率仍将是近期重要影响因素，期债中线仍然偏空。建议区间短空操作。

### 三、各市场利率产品情况



依托大地 共创未来





依托大地 共创未来

## 免 责 条 款

本报告中的信息均来源于已公开的资料，我公司对这些信息的准确性及完整性不作任何保证，也不保证本公司作出的任何建议不会发生任何变更。在任何情况下，报告中的信息或所表达的意见并不构成所述期货买卖的出价或询价。在任何情况下，我公司不就本报告中的任何内容对任何投资作出任何形式的担保。本报告版权归大地期货有限公司所有。未获得大地期货有限公司事先书面授权，任何人不得对本报告进行任何形式的发布、复制。如引用、刊发，需注明出处为“大地期货有限公司”，且不得对本报告进行有悖原意的删节和修改。

**公司总部地址：浙江省杭州市延安路 511 号(浙江元通大厦十二楼)**

**联系电话：4008840077**

**邮政编码：310006**

杭州业务部地址	杭州市延安路 511 号元通大厦 1508 室	电话：0571-85105765	邮编：310006
衢州营业部地址	衢州市县西街 73 号	电话：0570-8505858	邮编：324000
宁波营业部地址	宁波市海曙区冷静街 8 号银亿时代广场 9-6	电话：0574-87207187	邮编：315000
台州营业部地址	台州市路桥区腾达路台州塑料化工市场 1501-1504 号	电话：0576-82567007	邮编：318050
温州营业部地址	温州市黎明中路 143 号海关大楼一楼东首	电话：0577-88102788	邮编：325000
诸暨营业部地址	浙江省诸暨市暨阳街道浣东北路 108 号时代广场东 701 室	电话：0575-81785991	邮编：311800
厦门营业部地址	厦门市思明区鹭江道 96 号之一钻石海岸 A 幢 2705	电话：0592-2058665	邮编：361001
济南营业部地址	济南市历下区文化西路 13 号海辰办公写字楼 1-1004	电话：0531-55638701	邮编：250063
上海营业部地址	上海市浦东新区松林路 357 号 20 层 C、D 座	电话：021-60756218	邮编：200122
北京营业部地址	北京市海淀区万寿路 2 号西翠宾馆 601、603 房间	电话：010-68731988	邮编：100089
金华营业部地址	金华市婺江西路 28 号时代商务中心 1505 室	电话：0579-82983171	邮编：321001
丽水营业部地址	浙江省丽水市莲都区金贸国际大厦 1502 室	电话：0578-2780000	邮编：323000
北京分公司地址	北京市海淀区车公庄西路乙 19 号 6 层 621 室	电话：010-88019159	邮编：100048

----- 依托大地 共创未来 -----

总部地址：杭州市延安路 511 号元通大厦 12 楼 邮编：310006 客服热线：40088-40077

Headquarters Address: 12/F, Yuantong Mansion, 511Yan'an Road, Hangzhou P. C. 310006