



依托大地 共创未来

# 大地 PTA 数据周报

Office  
Application  
System

## PTA 数据周报

研发中心化工小组

电话：0571-86774106

日期：2018年6月22日

### 一、数据跟踪

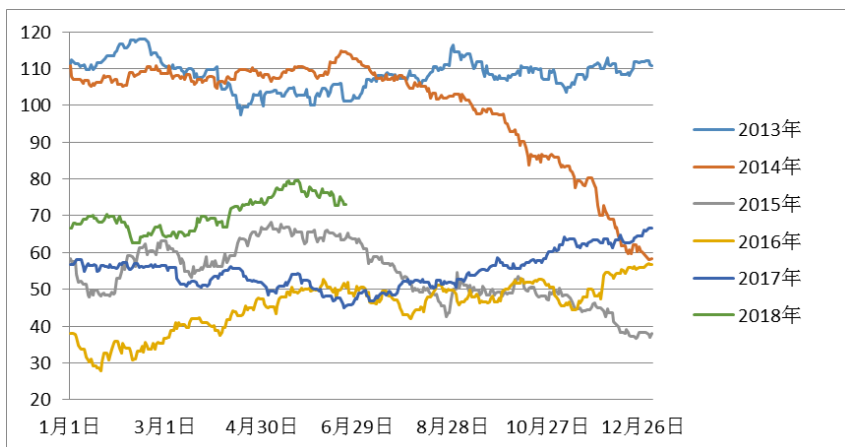
数据类别	数据名称	上周	本周	涨跌
上游市场	原油 (WTI)	66.82	65.80	-1.02
	原油 (Brent)	75.63	73.16	-2.47
	石脑油 (CFR日本)	653.50	619.13	-34.38
	PX (CFR中国)	990.67	946.67	-44.00
	乙烯 (CFR东北亚)	1375.00	1375.00	0.00
价差	石脑油-7.3*布伦特价差	101.40	85.06	-16.34
	PX-石脑油	337.17	327.55	-9.63
	乙烯-石脑油价差	721.50	755.88	34.38
PTA	TA1805收盘价	5682.00	5554.00	-128.00
	TA1809收盘价	5720.00	5574.00	-146.00
	05-09价差	-38.00	-20.00	18.00
	PTA内盘	5740.00	5655.00	-85.00
	PTA外盘 (美元)	850.00	843.00	-7.00
	PTA现货基差	45.00	81.00	36.00
	PTA加工费	814.91	851.21	36.30
仓单	PTA合计仓单	35869.00	31602.00	-4267.00
	主力合约总持仓量 (手)	895020.00	815462.00	-79558.00
聚酯产品价格	聚酯切片	7625.00	7600.00	-25.00
	瓶级切片	10200.00	10000.00	-200.00
	POY150D	9000.00	9015.00	15.00
	FDY150D	9380.00	9405.00	25.00
	涤纶DTY	10620.00	10570.00	-50.00
	涤纶短纤	8745.00	8664.00	-81.00
	聚酯切片加工费	253.10	414.50	161.40
	涤纶长丝加工费	2008.10	2219.50	211.40

#### 【概况】

随着 OPEC 原油增产预期增加，本周原油 Brent 收于 73.16，PTA 期货价格继续下挫，本周五主力合约 TA1809 收于 5574 点，比上周降低了 5720。石脑油利润略有降低，MX、PX 利润处于合理区间，PTA 生产利润维持在 790 水平。下游聚酯切片瓶片、POY、FDY、DTY 价格水平稳定。PTA 新增产能增速放缓，整体仍处于去库存状态，开工率升至 83.67%。下游需求进入淡季，相对月初有所降低，但聚酯工厂、纺织工厂整体开工率处于相对较高位置。

## 二、上游市场跟踪

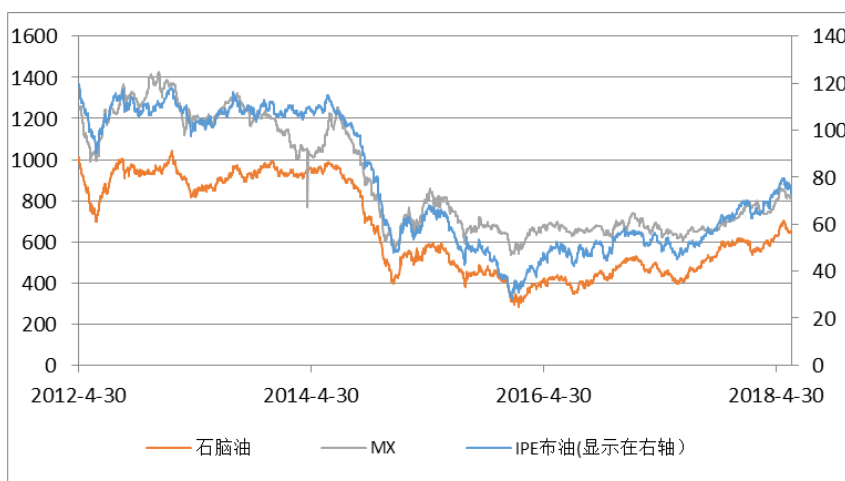
### 1、Brent 价格走势



本周 73.16 美元，上周 75.63 美元，因市场对 OPEC 增产预期产生下滑。

来源：大地期货

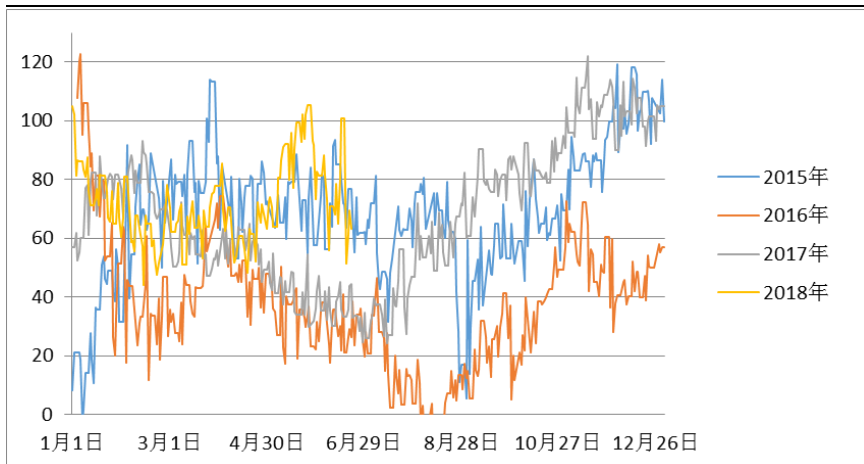
### 2、原油-石脑油-MX 价格走势



本周原油、石脑油、MX 之间维持相对同步的走势。

来源：大地期货

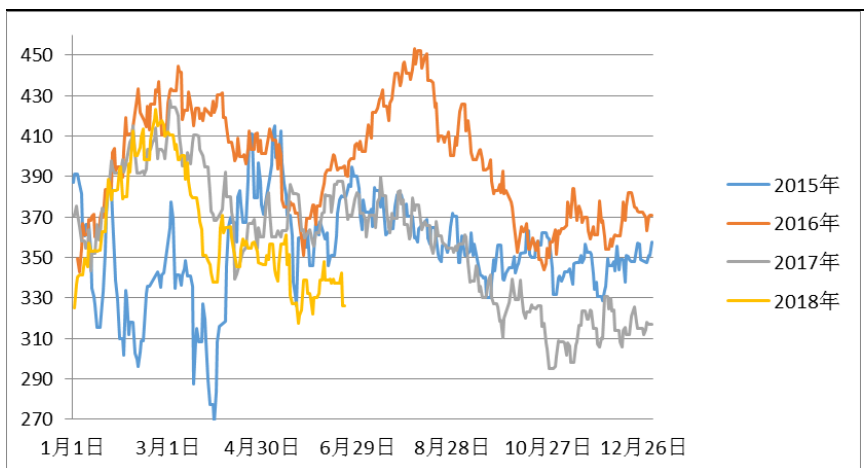
### 3、石脑油生产利润走势



本周石脑油利润 85.06，  
上周 101.40，略有缩减。

来源：大地期货

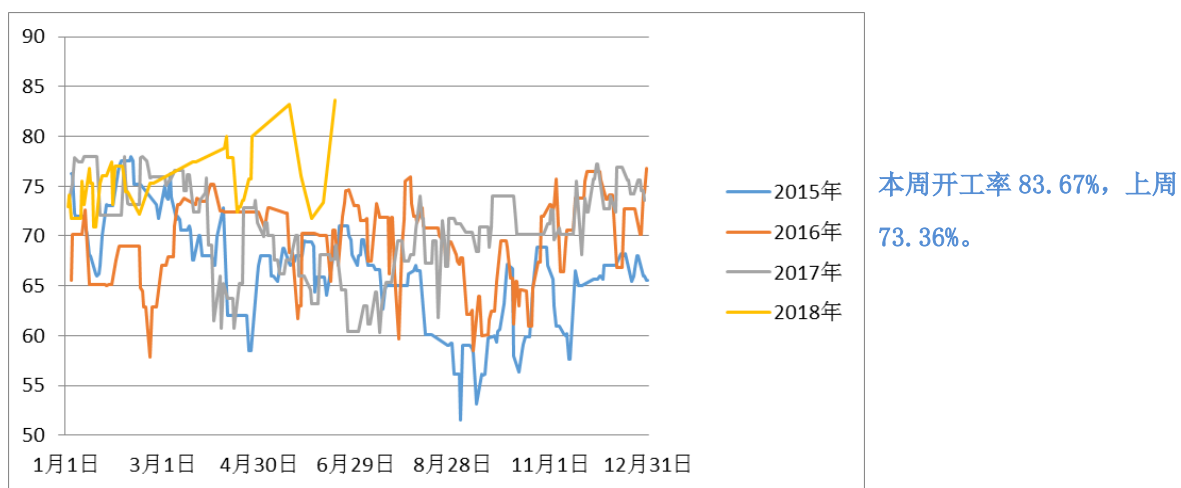
### 4、PX 生产利润走势



本周 PX 生产利润 327.55，上  
周 337.17，维持在 300 以上水  
平。

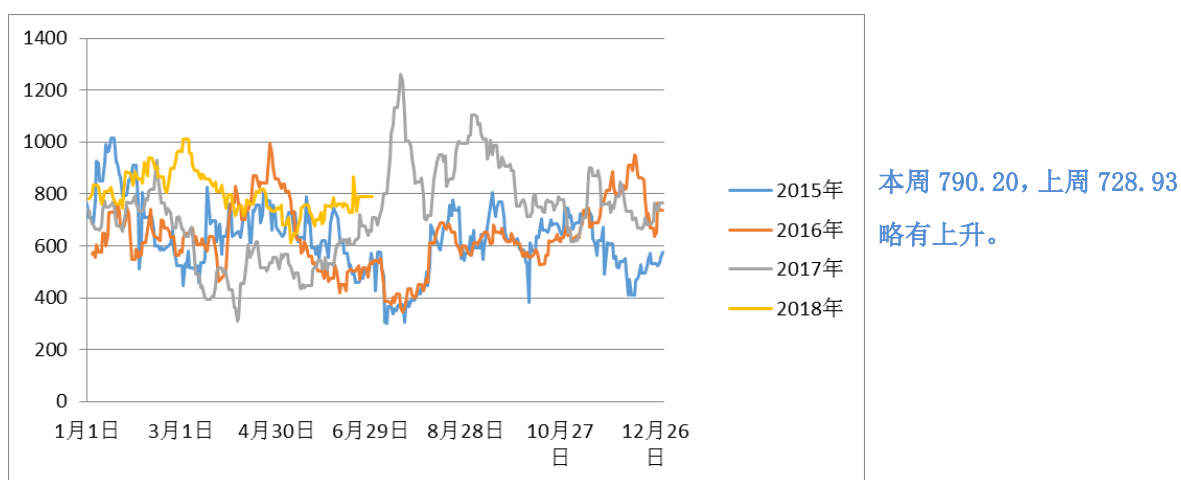
来源：大地期货

## 5、PTA 开工率



来源：wind，大地期货

## 6、PTA 加工费



来源：wind，大地期货

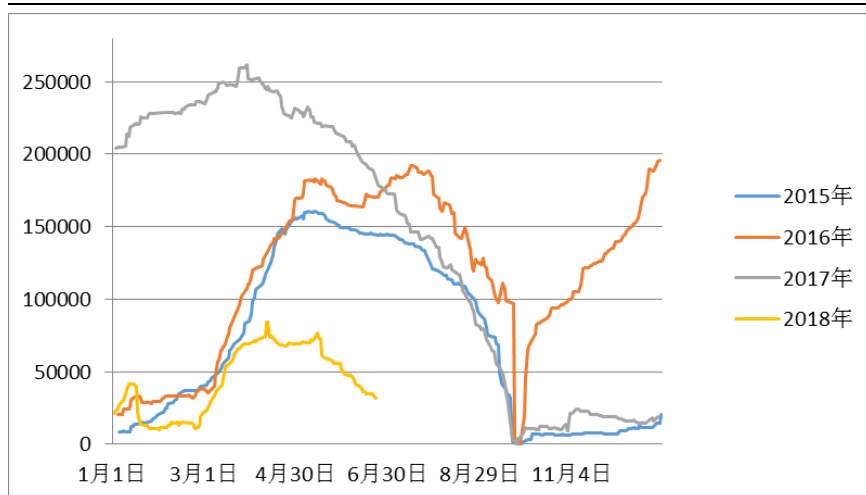
## 7、PTA 装置检修计划

福化福海创 (其中165 万吨属于原 翔鹭)	165	福建厦门	暂不考虑开车
	150	福建漳州	正常运行
	150		
	150		
扬子石化	35	江苏南京	长停
	35		正常运行
	60		2017.11.25因故停车, 暂时无法重启
仪征化纤	35	江苏仪征市	5.26停车, 目前已重启
	65		正常运行
浙江利万聚酯	70	浙江宁波	正常运行, 6月底起计划停车19天
福建佳龙	60	福建石狮	6.13起停车检修15-20天
汉邦石化	70	江苏江阴	停车中, 重启待定
	220	江苏江阴	正常运行, 6月25起检修20天左右
蓬威	90	重庆	停车中, 预计停车60天左右
嘉兴石化二期	220	嘉兴	其中一条110线已重启; 随后另一条110线停车检修中, 计划停车一周

来源: ccf, 大地期货

上图未涉及的装置均正常开车, 六月检修计划正常, 预计将影响全国 PTA 月产量 44.3 万吨左右, 应当影响到本月设计总产量的 12%左右。

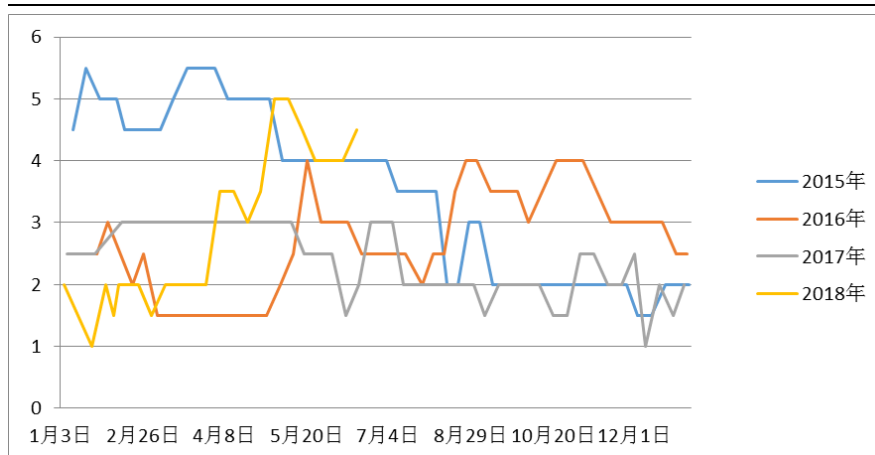
### 8、仓单



2015年 本周 31602, 上周 35869  
2016年 减少了 4267 张仓单。  
2017年  
2018年

来源: wind, 大地期货

### 9、库存天数

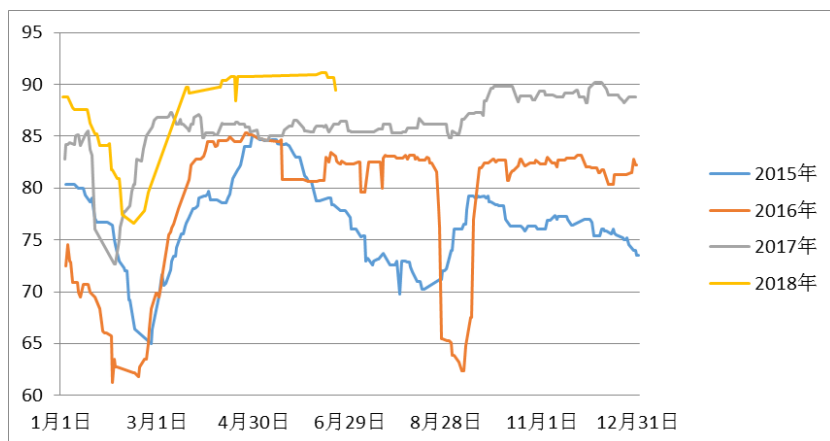


2015年 本周 31602, 上周 35869  
2016年 减少了 4267 张仓单。  
2017年  
2018年

来源: wind, 大地期货

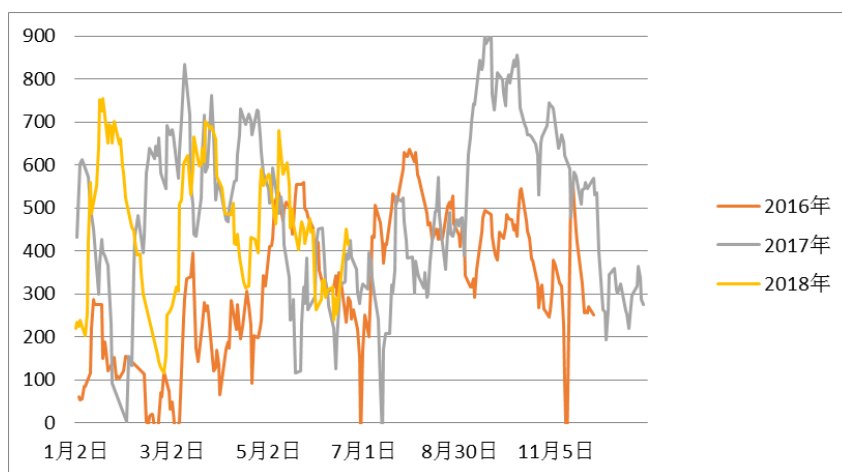
### 三、下游运行情况

#### 1. 聚酯开机率：



来源：wind，大地期货

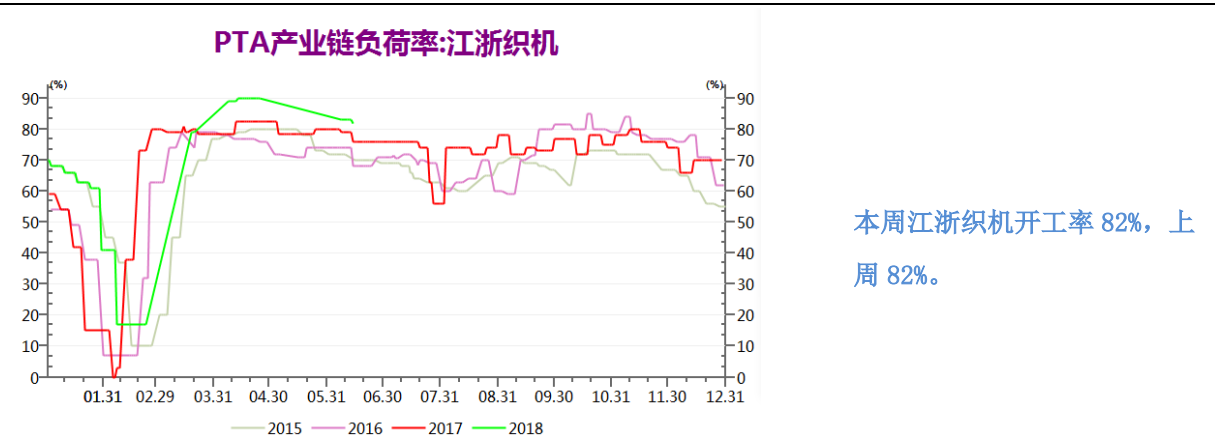
#### 2. 聚酯切片加工费



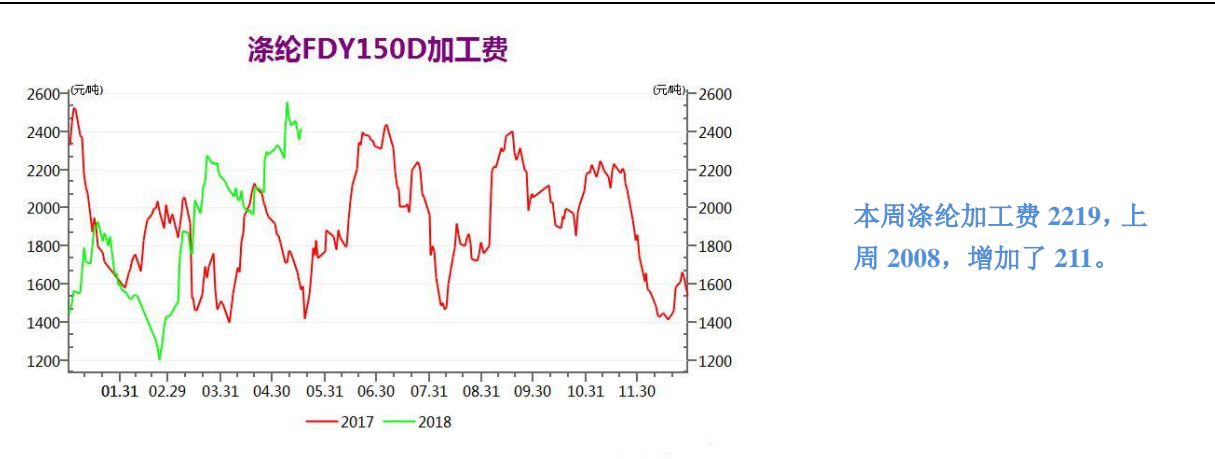
来源：wind，大地期货



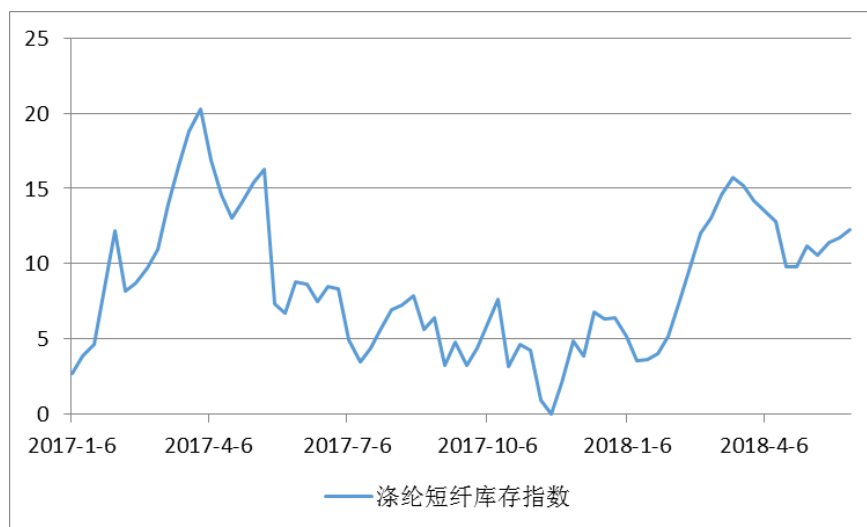
### 3. 江浙织机开工率



### 4. 涤纶长丝加工费



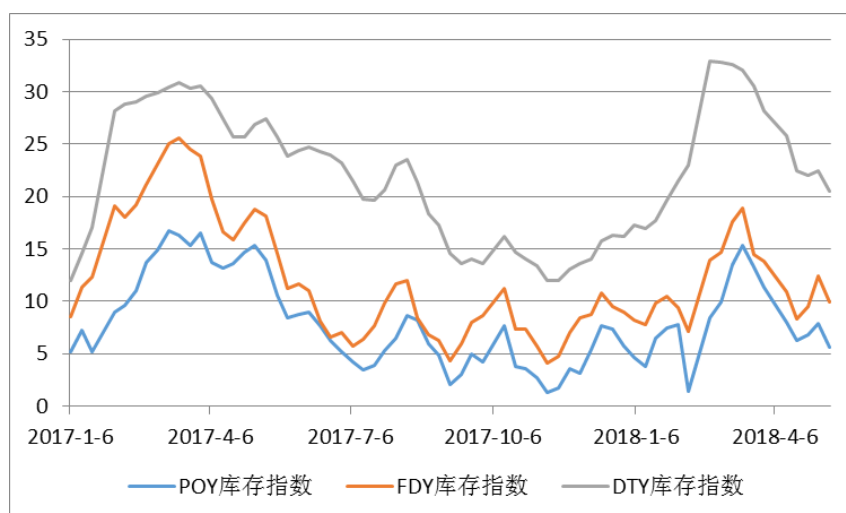
### 5. 短纤库存



本周短纤库存指数 10，上周 6，增加了 4。

来源：ccf

### 6. POY/FDY/DTY 库存

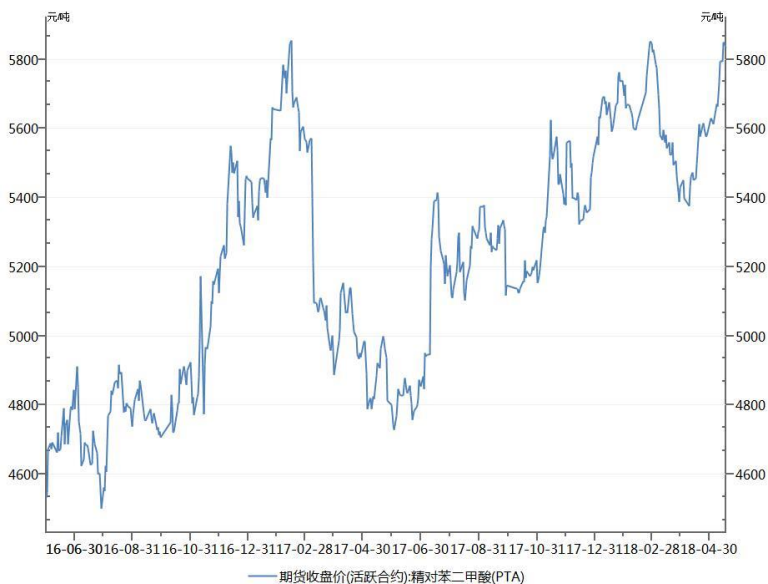


本周 POY/FDY/DTY 库存 9/9/17，比上周减少了 2/2/0。

来源：wind，大地期货

### 三、期货市场与价格

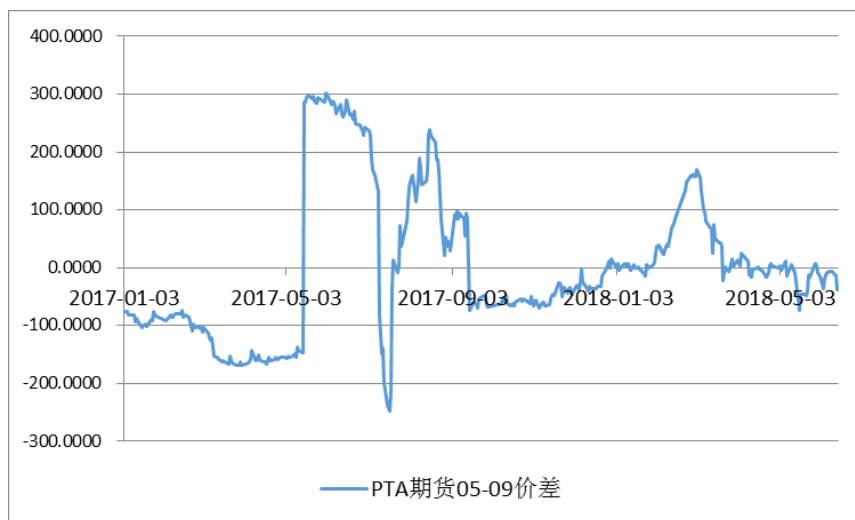
#### 1、PTA 期货价格走势



本周 PTA 主力期货收于 5574，上周 5720，减少了 146。

来源：大地期货

#### 2、跨期价差 05-09



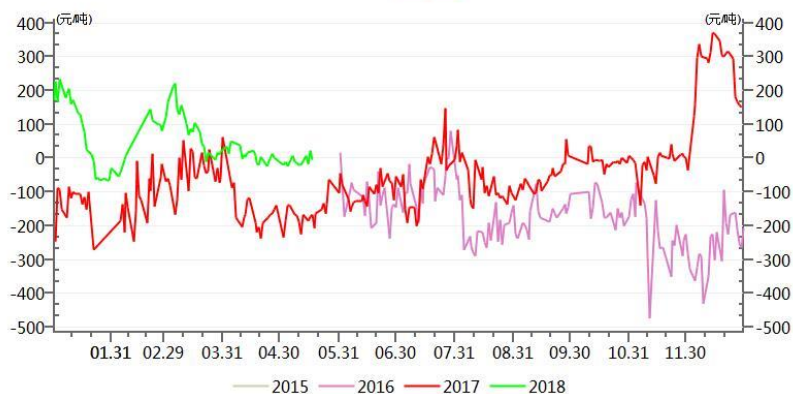
本周 5-9 价差-20，上周 -38，增加了 18。

来源：大地期货

### 3、产业链价格与价差

#### 3.1 PTA 基差季节图（现货-主力合约）

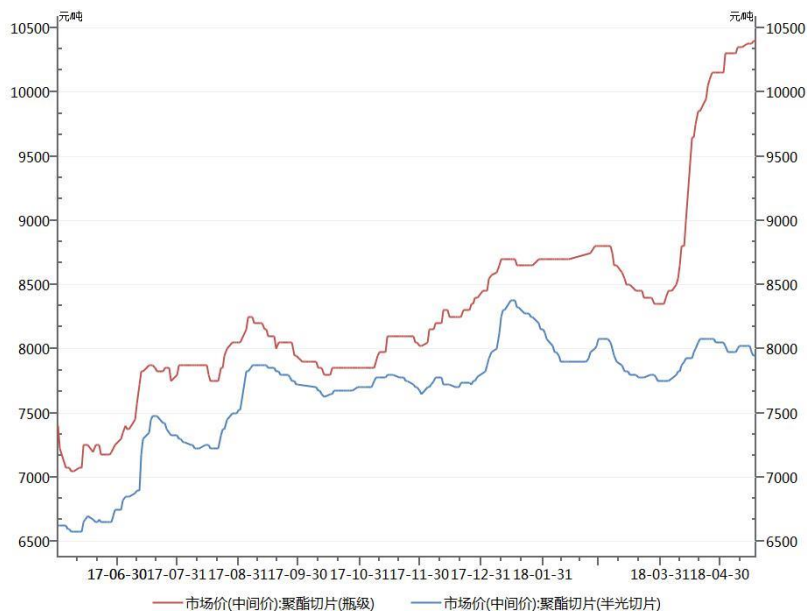
### PTA基差



本周PTA基差81,上周45,增加了26。

来源：大地期货

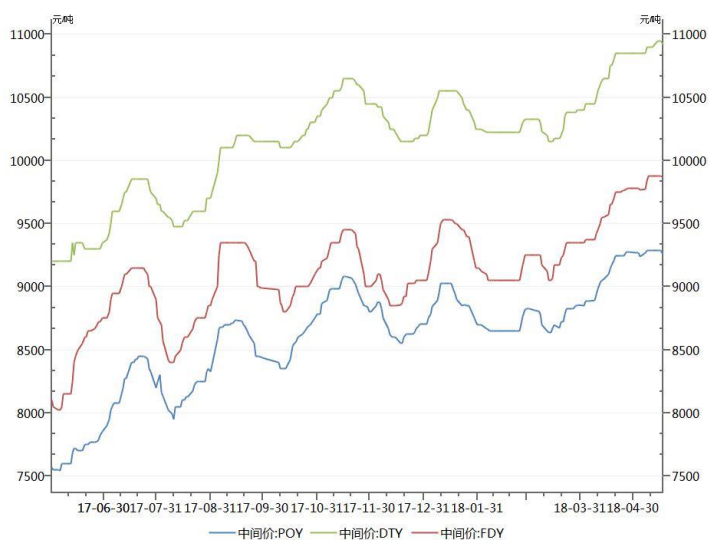
### 3.2 下游聚酯切片及瓶片价格



聚酯切片/瓶片本周价格7600/10000, 上周7625/10200。

来源：大地期货

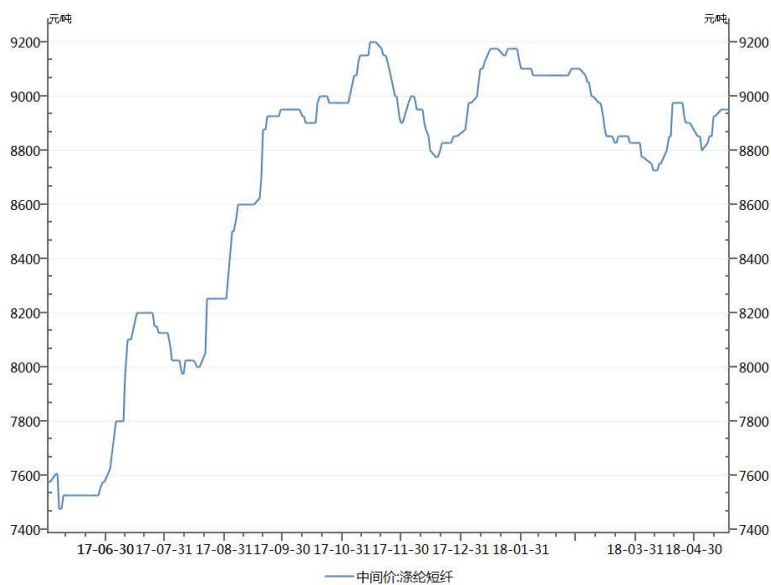
### 3.3 POY/FDY/DTY 价格



本周 POY/FDT/DTY 价格  
9015/9405/10570，上周  
9000/9380/10620。

来源：大地期货

#### 4、替代品价格（涤纶短纤）



本周短纤 8664，上周 8745。

来源：wind，大地期货

## 免 责 条 款

本报告中的信息均来源于已公开的资料，我公司对这些信息的准确性及完整性不作任何保证，也不保证本公司作出的任何建议不会发生任何变更。在任何情况下，报告中的信息或所表达的意见并不构成所述期货买卖的出价或询价。在任何情况下，我公司不就本报告中的任何内容对任何投资作出任何形式的担保。本报告版权归大地期货有限公司所有。未获得大地期货有限公司事先书面授权，任何人不得对本报告进行任何形式的发布、复制。如引用、刊发，需注明出处为“大地期货有限公司”，且不得对本报告进行有悖原意的删节和修改。

**公司总部地址：浙江省杭州市延安路 511 号(浙江元通大厦十二楼)**

**联系电话：4008840077**

**邮政编码：310006**

杭州业务部地址	杭州市延安路511号元通大厦1508室	电话 :0571-85105765	邮编 :310006
衢州营业部地址	衢州市县西街 73 号	电话 :0570-8505858	邮编 :324000
宁波营业部地址	宁波市海曙区冷静街 8 号银亿时代广场 9-6	电话 :0574-87207187	邮编 :315000
台州营业部地址	台州市路桥区腾达路台州塑料化工市场 1501-1504 号	电话 :0576-82567007	邮编 :318050
温州营业部地址	温州市黎明中路 143 号海关大楼四楼东首	电话 :0577-88102788	邮编 :325000
诸暨营业部地址	浙江省诸暨市暨阳街道浣东北路 108 号时代广场东 701 室	电话 :0575-81785991	邮编 :311800
厦门营业部地址	厦门市思明区鹭江道 96 号之一钻石海岸 A 幢 2705	电话 :0592-2058665	邮编 :361001
济南营业部地址	济南市历下区文化西路 13 号海辰办公写字楼 1-1004	电话 :0531-55638701	邮编 :250063
上海营业部地址	上海市浦东新区松林路 357 号 20 层 C、D 座	电话 :021-60756218	邮编 :200122
北京营业部地址	北京市海淀区万寿路 2 号西翠宾馆 601、603 房间	电话 :010-68731988	邮编 :100089
金华营业部地址	金华市婺江西路 28 号时代商务中心 1505 室	电话 :0579-82983171	邮编 :321001
丽水营业部地址	浙江省丽水市莲都区金贸国际大厦 1502 室	电话 :0578-2780000	邮编 :323000
北京分公司地址	北京市海淀区车公庄西路乙 19 号 6 层 621 室	电话 :010-88019159	邮编 :100048