



信托大地 共创未来

大地期货 沥青数据周报

Office
Application
System



沥青数据周报

作者姓名 大地化工研究小组
作者职称
联系方式

期: 2019年4月7日

大地沥青数据周报

一、 本周原油信息摘要

受原油价格走势推动，本周沥青走势强势。现货端，高价和高产出带来的需求压力依旧，虽然各区域沥青市场成交价略有回落，但原油成本支撑下，炼厂挺价心态依旧较浓。随着前期贸易商库存的积累以及沥青价格的连续上涨，贸易商备货趋于谨慎；终端项目施工偏少，上游炼厂压力陆续增加。炼厂库存压力向贸易商转移态势不减，终端表现依旧偏弱，但成本压力犹在，沥青价格可能短期持稳。截止收盘，BU1906 收于 3510 元/吨，BU1912 报 3428 元/吨。

【供应方面】

由于东明虽有产出但未放量，故统计本周沥青装置开工率小降。东北主力炼厂开工下降，华东多个炼厂检修，其他地区供应相对稳定。下周华东、山东产量有望增加，东北市场受库存高位影响或出现下降。

4月3日当周，山东开工率小降1%至38%；长三角地区开工率为39%，上海石化宁波科远复产带动上升5%；东北地区主力炼厂沥青减产，开工率降17%至62%；华北华中地区开工率下降6%至38%；西北地区开工率为63%，与上周持平；华南西南地区由于茂名石化低产，开工率下降24%至41%；统计总开工率略降5%至43%。

【需求方面】

市场需求一般，炼厂库存继续上涨。山东地区有新签合同但并无提货，炼厂继续累库。华南华东市场需求有所改善，但大面积施工仍未开展。近期江淮地区降水较少，道路施工需求有望改善，而华北、江南地区天气条件仍不适宜，需求难有大的好转。

【库存方面】

截止4月3日当周，西北地区产销平衡维持57%；东北地区沥青、焦化船燃出货清单，炼厂累库大增19%至53%；华北山东地区前期冬储合同执行完毕，库容上升1%至26%；长三角地区需求一般，但炼厂开工略有回升，库容比上升3%至22%；华南地区库容下降4%至38%；统计总库存为34%，上升3%。

【时点消息】

- 1) 节后阿尔法、金海宏业均有开工计划，上海石化计划4月7日转产渣油；东明石化4月1日复产但未放量，且暂无排产计划；盘锦北沥计划4月8日短暂停工；
- 2) 据称 OPEC+ 将于 5 月 19 日在沙特城市吉达举行下一次部长级监督委员会会议；

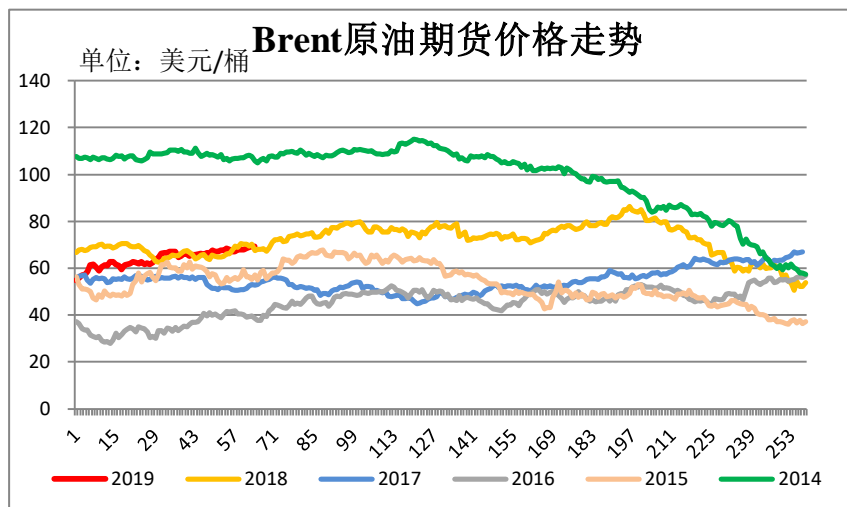
数据来源: bloomberg, 百川资讯, 卓创资讯, 大地期货研发中心

—— 依托大地 共创未来 ——

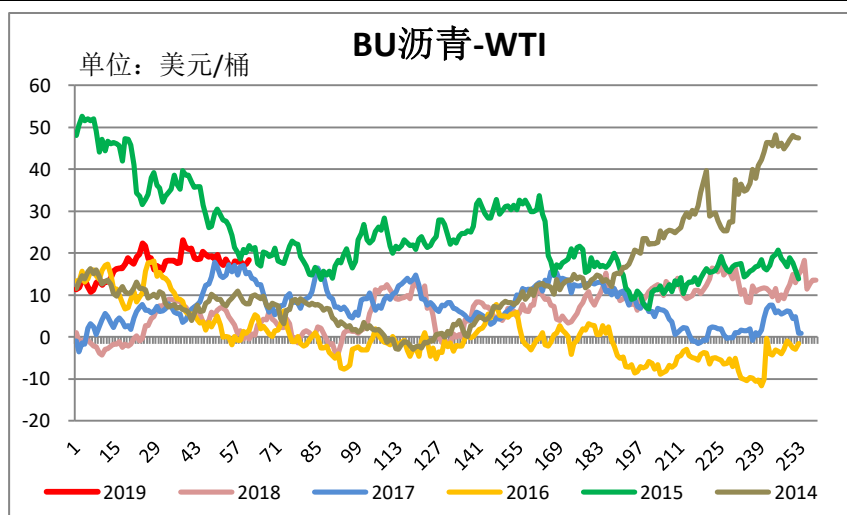
总部地址: 杭州市延安路 511 号元通大厦 12 楼 邮编: 310006 客服热线: 40088-40077

Headquarters Address: 12/F, Yuantong Mansion, 511Yan'an Road, Hangzhou P. C. 310006

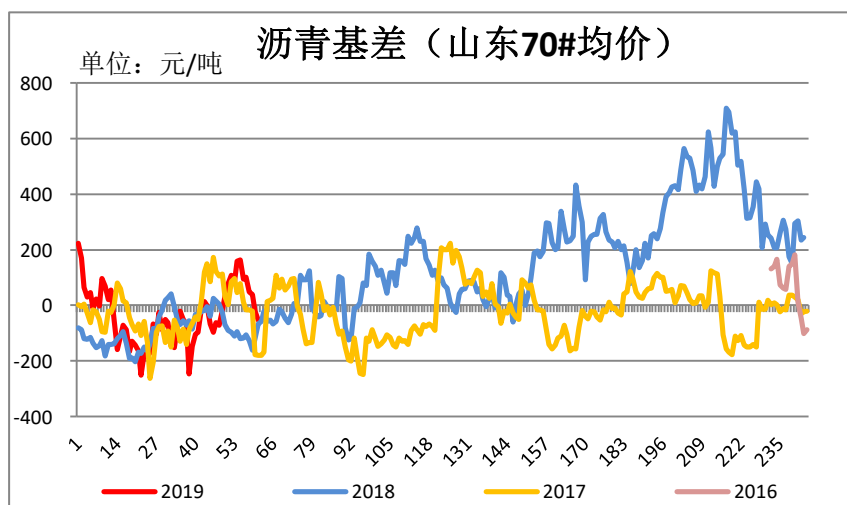
二、上游市场跟踪



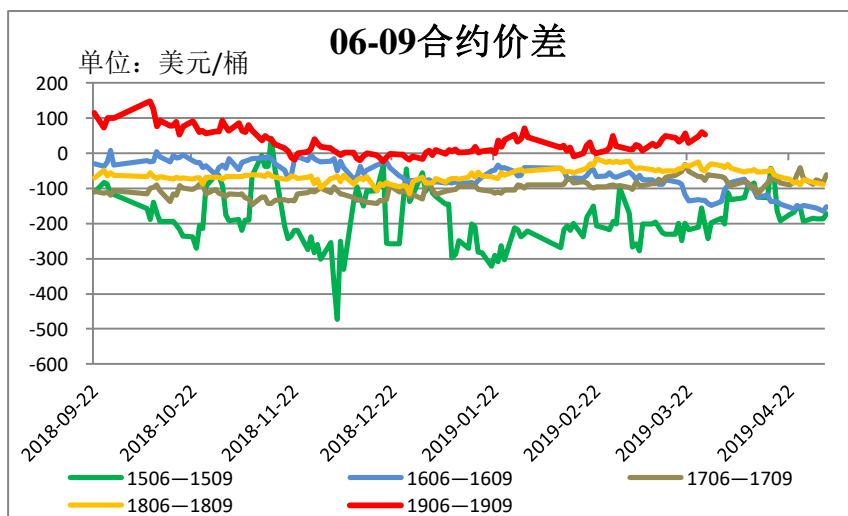
	\$/B	2019	2018	变化
4.3	69.31	68.02	1.29	
4.2	69.37	68.12	1.25	
4.1	69.01	67.64	1.37	
3.29	68.39	70.27	-1.88	
3.28	67.82	69.53	-1.71	
3.27	67.83	70.11	-2.28	
3.26	67.97	70.12	-2.15	
3.25	67.21	70.45	-3.24	
3.22	67.03	68.91	-1.88	
3.21	67.86	69.47	-1.61	
3.20	68.50	67.42	1.08	



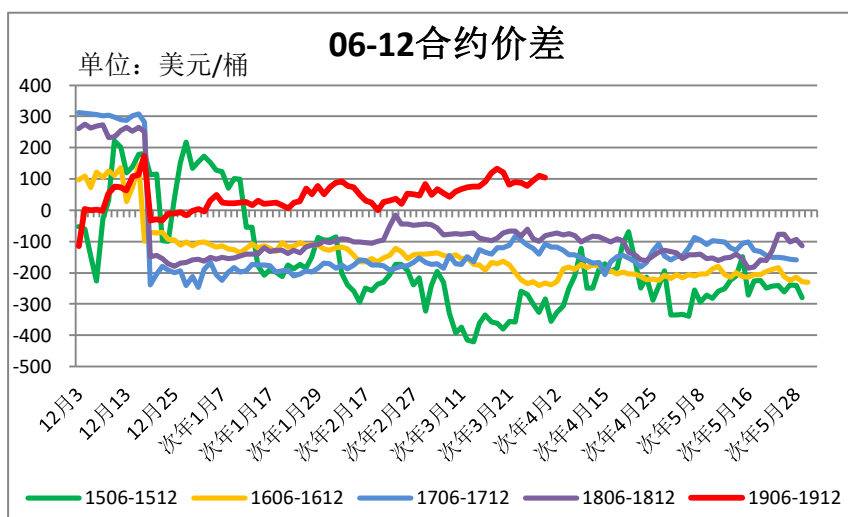
	\$/B	2019	2018	同比
4.3	18.32	4.12	14.20	
4.2	17.50	4.96	12.55	
4.1	17.08	3.33	13.75	
3.29	18.14	5.76	12.38	
3.28	17.87	4.72	13.15	
3.27	18.04	3.61	14.43	
3.26	16.06	3.35	12.71	
3.25	17.21	6.04	11.17	
3.22	18.54	6.52	12.02	
3.21	17.16	6.32	10.84	
3.20	17.71	4.72	12.99	



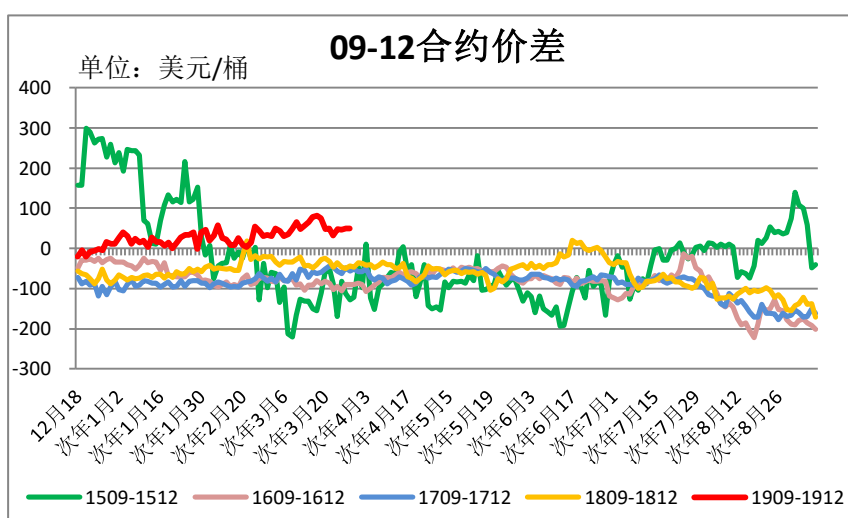
	元/吨	2019	2018	变化
4.3	-53	-37	-16	
4.2	-21	-119	98	
4.1	39	-161	200	
3.29	49	-127	176	
3.28	101	-107	208	
3.27	95	-117	212	
3.26	163	-119	282	
3.25	159	-59	218	
3.22	99	-75	174	
3.21	108	-61	169	
3.20	78	-90	168	



元/吨	2019	2018	2017
3.29	54	-50	-78
3.28	60	-46	-66
3.27	48	-24	-66
3.26	30	-38	-52
3.25	56	-34	-32
3.22	40	-42	-52
3.21	34	-44	-58
3.20	44	-50	-62
3.19	50	-50	-68
3.18	40	-52	-80
3.15	26	-46	-74
3.14	20	-50	-86



元/吨	2019	2018	2017
3.29	104	-100	-140
3.28	110	-92	-122
3.27	94	-60	-112
3.26	78	-84	-96
3.25	88	-66	-84
3.22	90	-66	-112
3.21	82	-72	-120
3.20	120	-90	-120
3.19	132	-98	-140
3.18	118	-94	-134
3.15	92	-90	-126
3.14	76	-72	-164



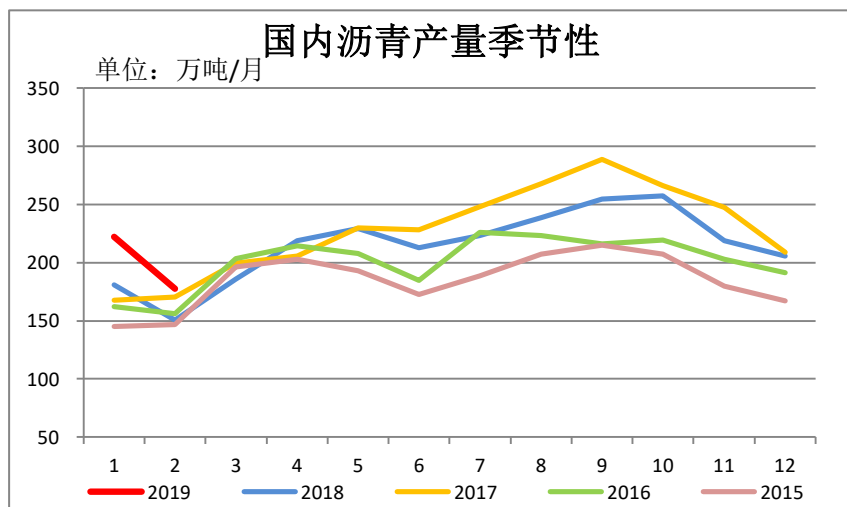
元/吨	2019	2018	2017
3.29	50	-50	-62
3.28	50	-46	-56
3.27	46	-36	-46
3.26	48	-46	-44
3.25	32	-32	-52
3.22	50	-24	-60
3.21	48	-28	-62
3.20	76	-40	-58
3.19	82	-48	-72
3.18	78	-42	-54
3.15	66	-44	-52
3.14	56	-22	-78

—— 依托大地 共创未来 ——

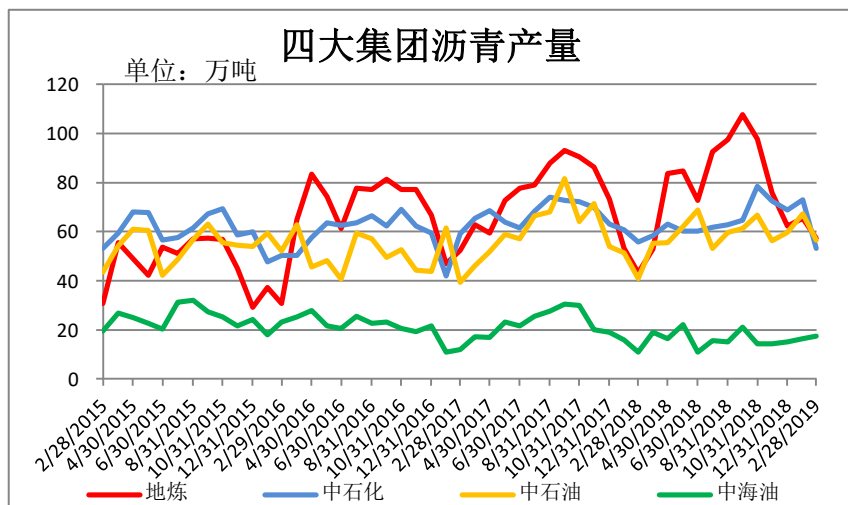
总部地址：杭州市延安路511号元通大厦12楼 邮编：310006 客服热线：40088-40077

Headquarters Address: 12/F, Yuantong Mansion, 511Yan'an Road, Hangzhou P. C. 310006

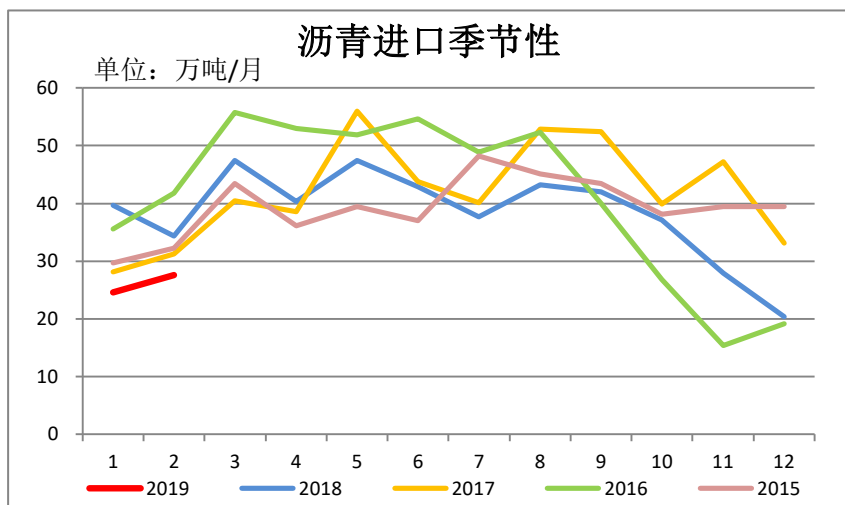
三、 基本面概览



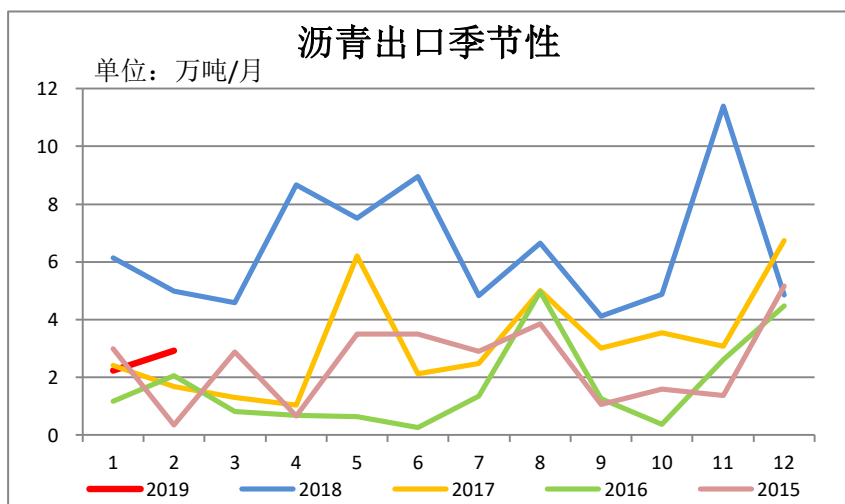
万吨	2019	2018	变化
1月	222.27	181.01	41.26
2月	177.69	150.81	16.88
3月		185.63	
4月		218.69	
5月		229.18	
6月		212.54	
7月		223.21	
8月		238.82	
9月		254.65	
10月		257.23	
11月		218.95	
12月		205.83	



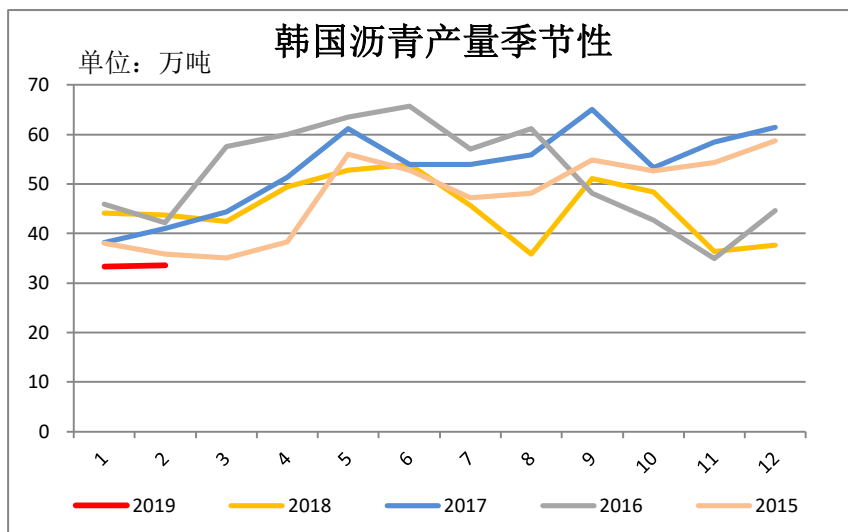
万吨	地炼	中石化	中石油	中海油
2019.2	57.30	53.27	56.62	17.35
2019.1	65.50	73.09	67.22	16.46
2018.12	62.20	68.75	59.79	15.09
2018.11	75.90	72.48	56.35	14.22
2018.10	97.80	78.51	66.76	14.16
2018.9	107.80	64.69	61.12	21.04
2018.8	97.45	62.82	59.75	14.95
2018.7	92.60	61.66	53.25	15.70
2018.6	72.75	60.11	68.91	10.77
2018.5	84.82	60.19	62.04	22.13
2018.4	83.60	63.12	55.49	16.48
2018.3	53.00	58.25	55.35	19.03
2018.2	43.30	55.69	40.82	11.00
2018.1	53.20	60.66	51.34	15.81



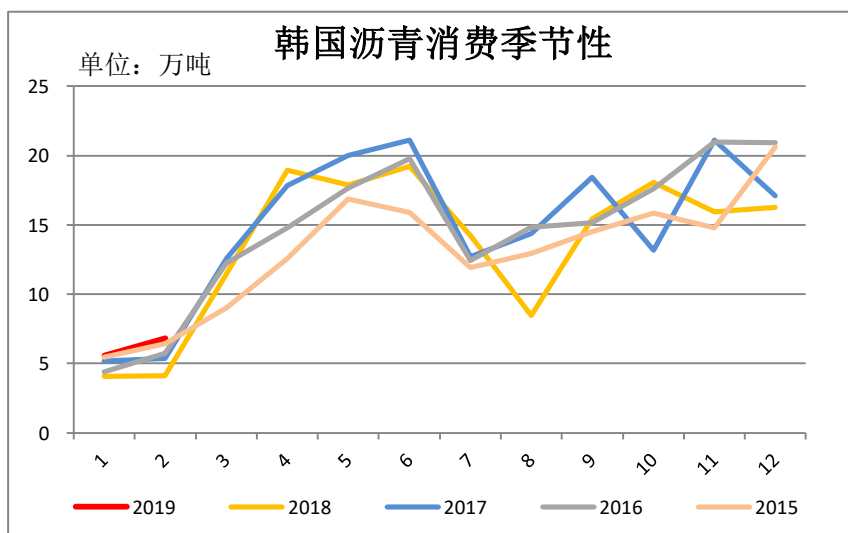
万吨	2019	2018	变化
1月	24.61	39.68	-15.07
2月	27.61	34.33	-6.72
3月		47.39	
4月		40.36	
5月		47.39	
6月		42.86	
7月		37.65	
8月		43.28	
9月		41.96	
10月		37.10	
11月		27.91	
12月		20.41	



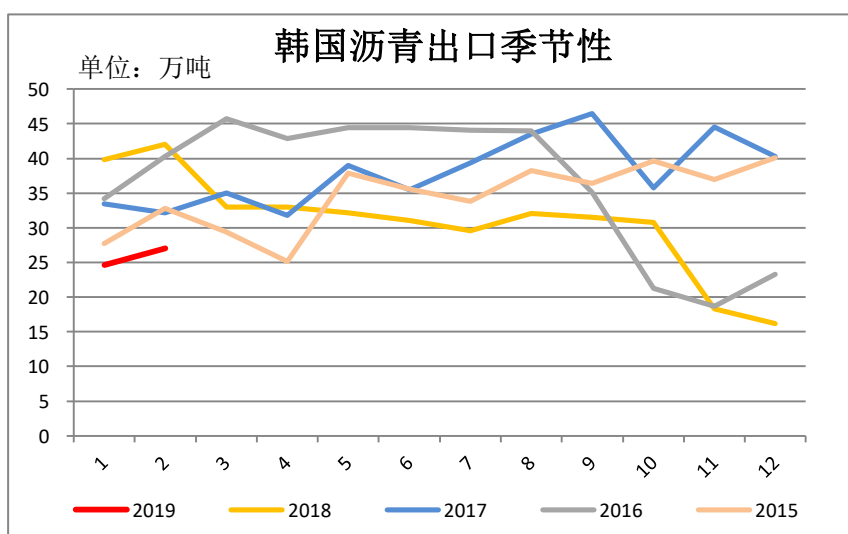
万吨	2019	2018	变化
1月	2.22	6.13	-3.91
2月	2.92	4.99	-2.07
3月		4.59	
4月		8.67	
5月		7.50	
6月		8.96	
7月		4.82	
8月		6.65	
9月		4.11	
10月		4.87	
11月		11.41	
12月		4.84	



万吨	2019	2018	同比
1月	33.29	44.09	-24.50%
2月	33.52	43.77	-23.42%
3月		42.45	
4月		49.42	
5月		52.80	
6月		53.91	
7月		45.60	
8月		35.89	
9月		51.06	
10月		48.42	
11月		36.37	
12月		37.68	

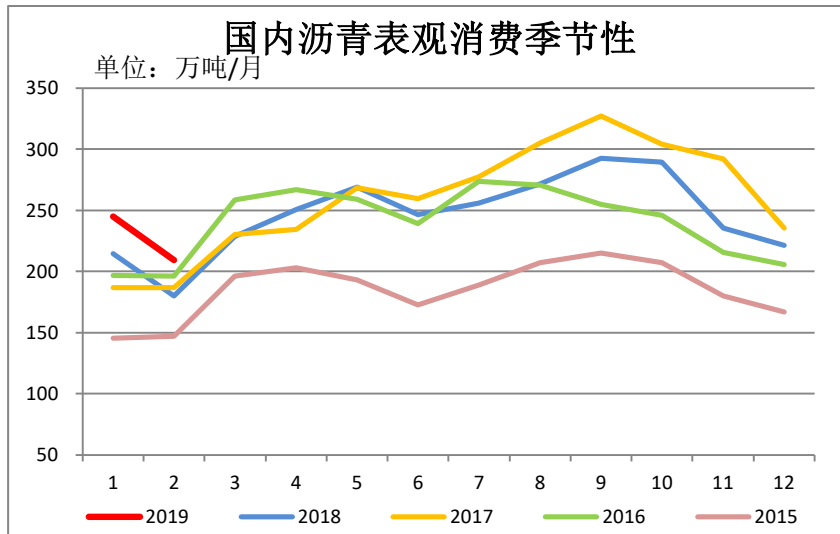


万吨	2019	2018	同比
1月	5.55	4.06	36.65%
2月	6.82	4.11	66.03%
3月		11.46	
4月		18.95	
5月		17.89	
6月		19.22	
7月		14.22	
8月		8.45	
9月		15.42	
10月		18.05	
11月		15.94	
12月		16.25	

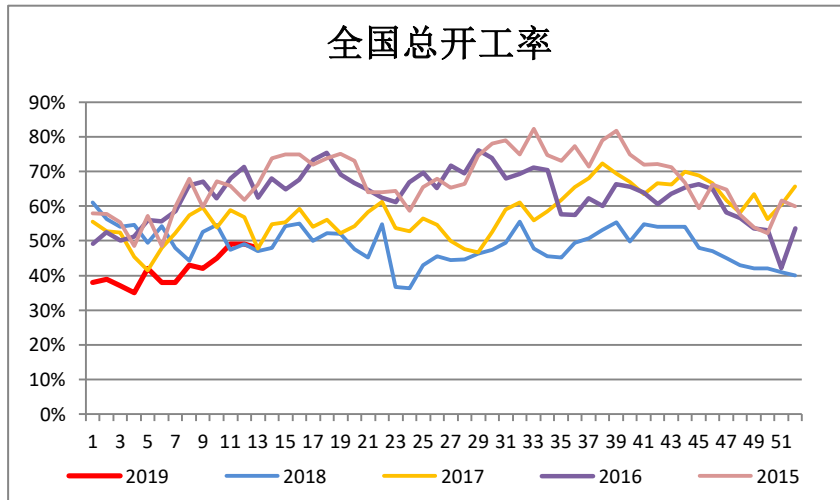


万吨	2019	2018	同比
1月	24.58	39.78	-38.22%
2月	27.02	42.05	-35.74%
3月		32.94	
4月		33.02	
5月		32.12	
6月		31.03	
7月		29.57	
8月		32.08	
9月		31.49	
10月		30.78	
11月		18.26	
12月		16.2	

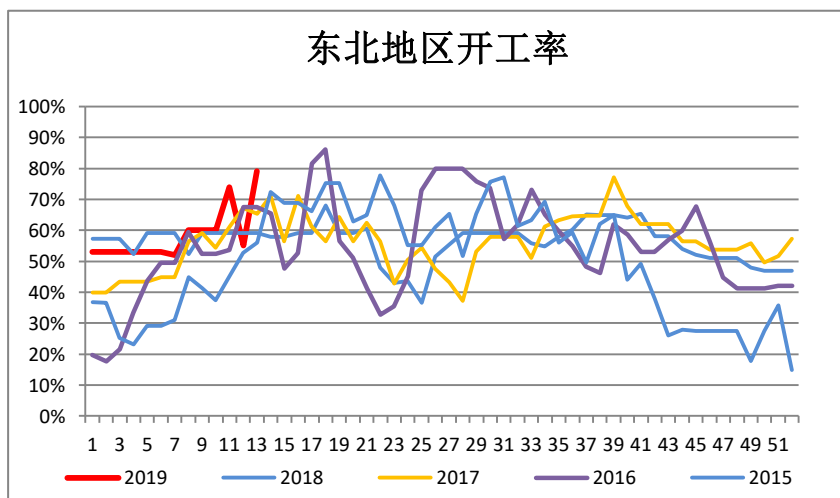
四、下游运行情况



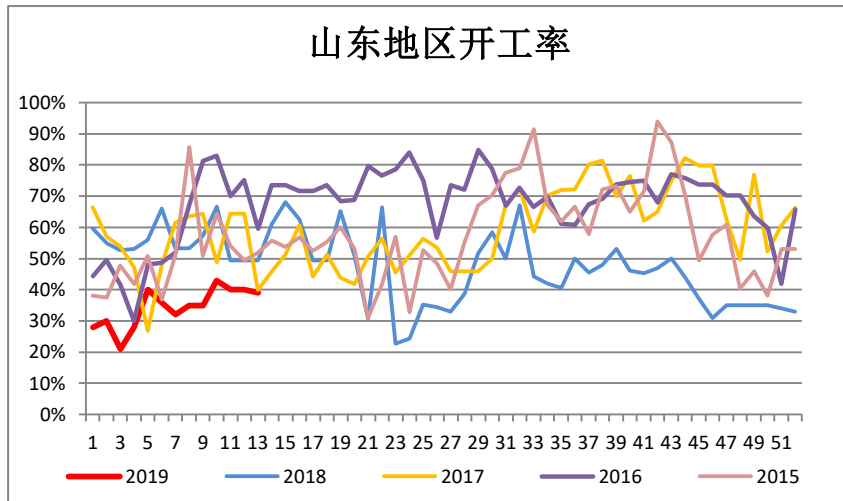
万吨	2019	2018	同比
1月	244.66	214.56	14.03%
2月	209.22	180.16	16.13%
3月		228.43	
4月		250.38	
5月		269.07	
6月		246.44	
7月		256.04	
8月		271.60	
9月		292.50	
10月		289.46	
11月		235.45	
12月		221.39	



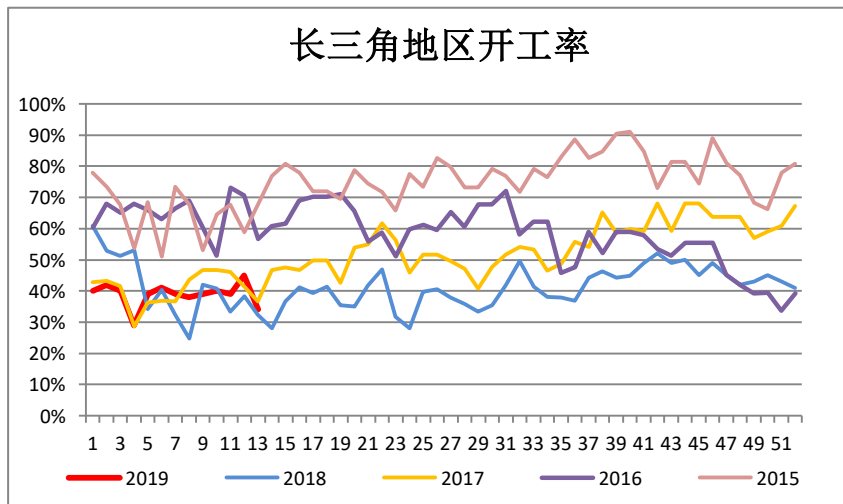
%	2019	2018	同比
4.3	43%	48%	-5%
3.27	48%	47%	1%
3.20	49%	49%	0%
3.13	49%	47%	2%
3.6	45%	55%	-10%
2.27	42%	53%	-11%
2.20	43%	44%	-1%
2.13	38%	48%	-10%
2.6	38%	54%	-16%
1.30	42%	49%	-7%
1.23	35%	55%	-20%



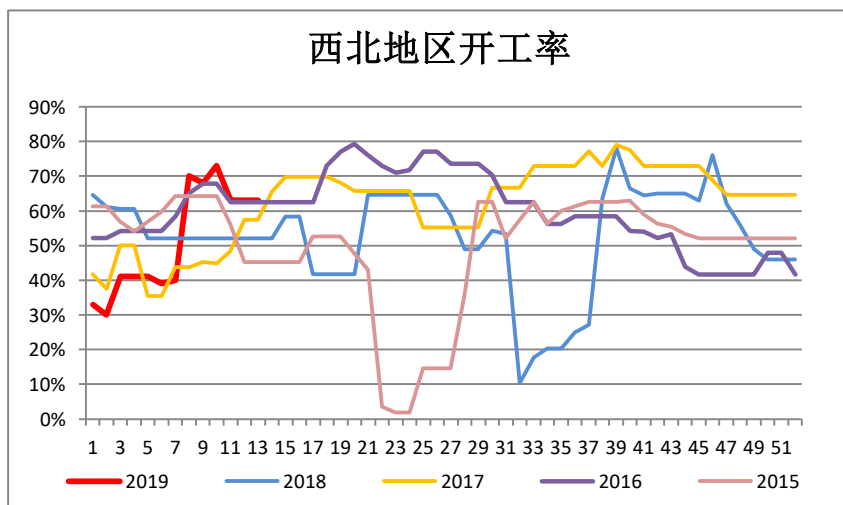
%	2019	2018	同比
4.3	62%	58%	4%
3.27	79%	59%	20%
3.20	55%	59%	-4%
3.13	74%	59%	15%
3.6	60%	59%	1%
2.27	60%	59%	1%
2.20	60%	52%	8%
2.13	52%	59%	-7%
2.6	53%	59%	-6%
1.30	53%	59%	-6%
1.23	53%	52%	1%



%	2019	2018	同比
4.3	38%	61%	-23%
3.27	39%	49%	-10%
3.20	40%	49%	-9%
3.13	40%	49%	-9%
3.6	43%	67%	-24%
2.27	38%	57%	-19%
2.20	35%	53%	-18%
2.13	32%	53%	-21%
2.6	36%	66%	-30%
1.30	40%	56%	-16%
1.23	28%	53%	-25%



%	2019	2018	同比
4.3	39%	28%	11%
3.27	34%	32%	2%
3.20	45%	38%	7%
3.13	39%	33%	6%
3.6	40%	41%	-1%
2.27	39%	42%	-3%
2.20	38%	25%	13%
2.13	39%	32%	7%
2.6	41%	40%	1%
1.30	39%	34%	5%
1.23	29%	53%	-24%

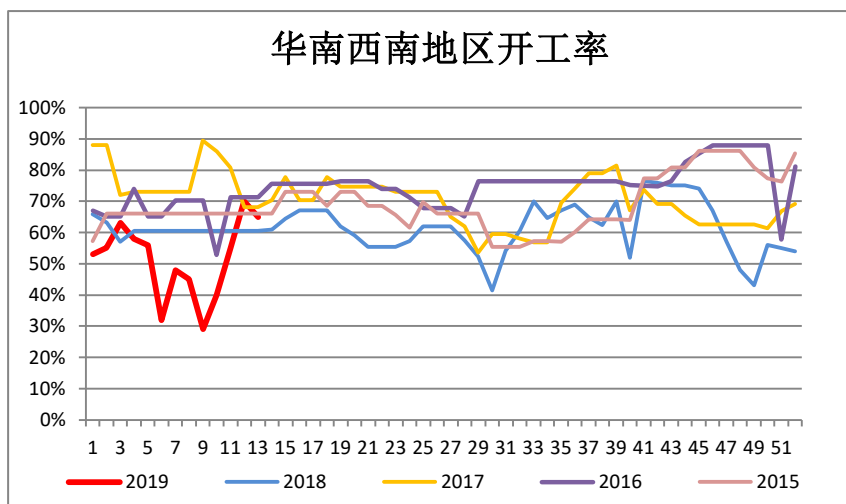


%	2019	2018	同比
4.3	63%	52%	11%
3.27	63%	52%	11%
3.20	63%	52%	11%
3.13	63%	52%	11%
3.6	73%	52%	21%
2.27	68%	52%	16%
2.20	70%	52%	18%
2.13	40%	52%	-12%
2.6	39%	52%	-13%
1.30	41%	52%	-11%
1.23	41%	60%	-19%

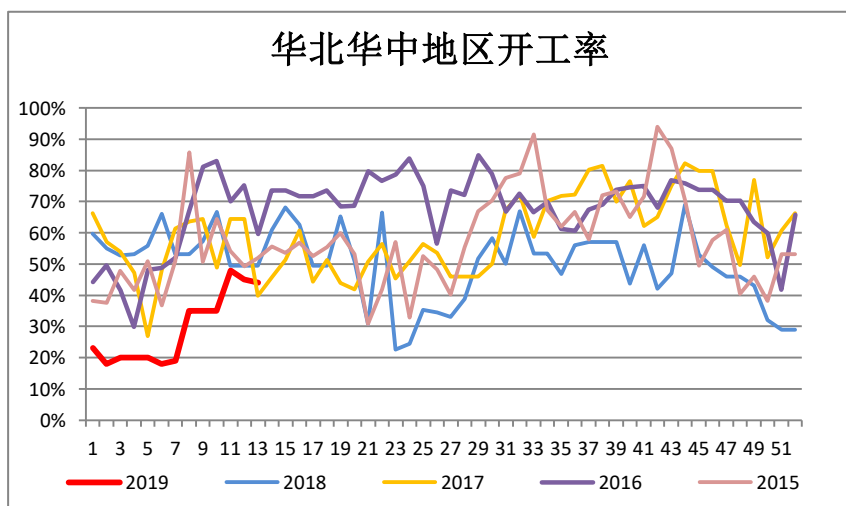
依托大地 共创未来

总部地址：杭州市延安路511号元通大厦12楼 邮编：310006 客服热线：40088-40077

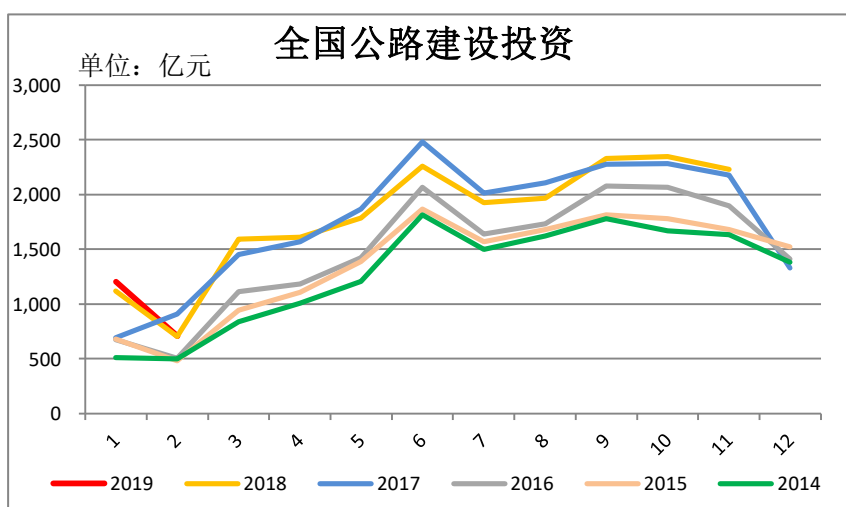
Headquarters Address: 12/F, Yuantong Mansion, 511Yan'an Road, Hangzhou P. C. 310006



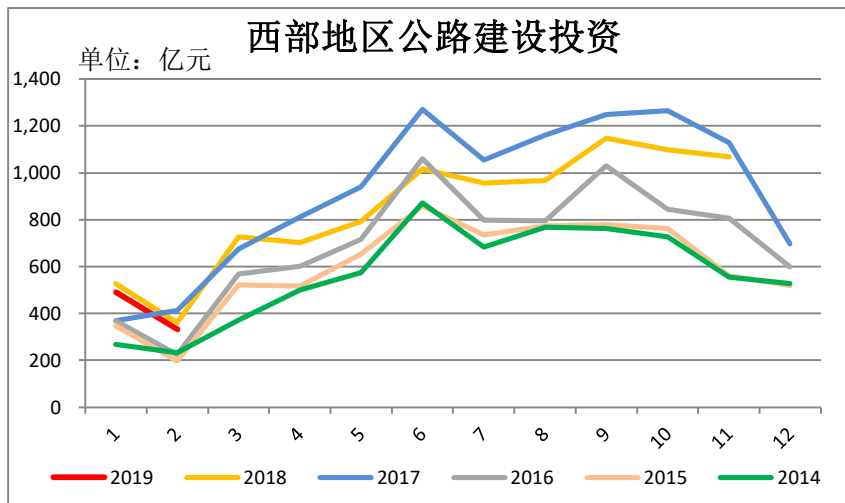
%	2019	2018	同比
4.3	41%	61%	-20%
3.27	65%	61%	4%
3.20	70%	61%	9%
3.13	55%	61%	-6%
3.6	40%	61%	-21%
2.27	29%	61%	-32%
2.20	45%	61%	-16%
2.13	48%	61%	-13%
2.6	32%	61%	-29%
1.30	56%	61%	-5%
1.23	58%	61%	-3%



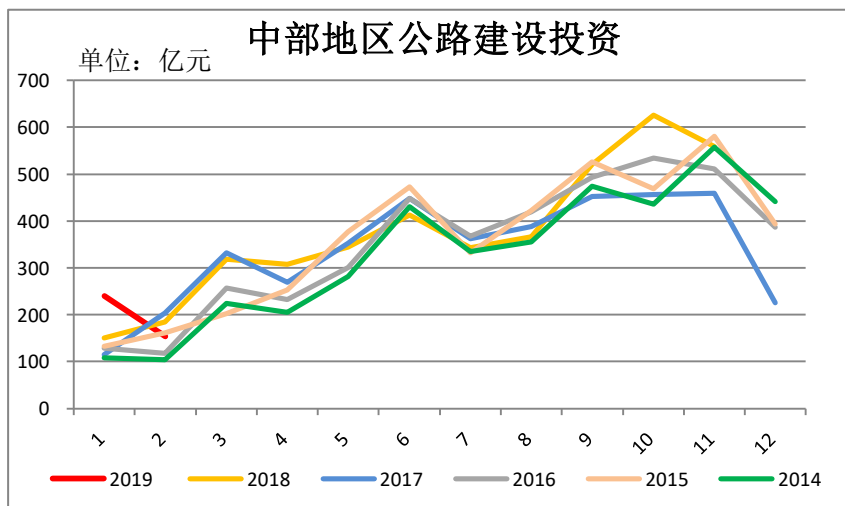
%	2019	2018	同比
4.3	38%	61%	-23%
3.27	44%	49%	-5%
3.20	45%	49%	-4%
3.13	48%	49%	-1%
3.6	35%	67%	-32%
2.27	35%	57%	-22%
2.20	35%	53%	-18%
2.13	19%	53%	-34%
2.6	18%	66%	-48%
1.30	20%	56%	-36%
1.23	20%	53%	-33%



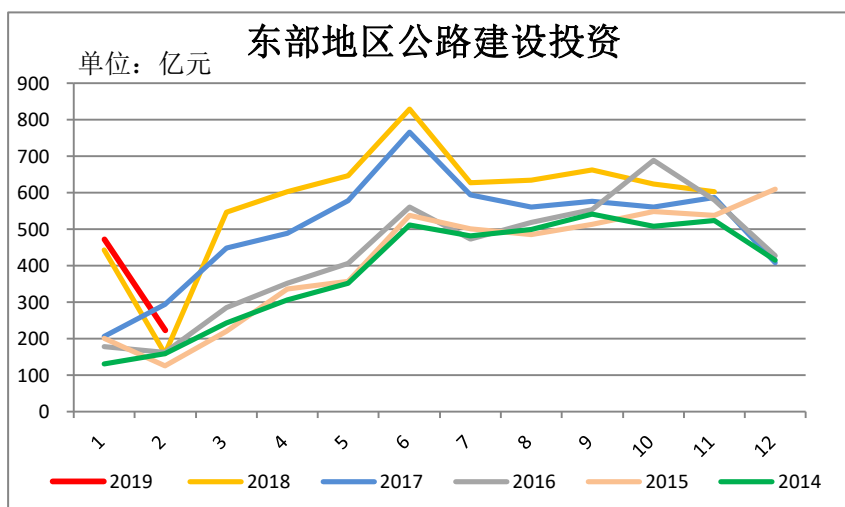
亿元	2019	2018	同比
1月	1203	1118	7.56%
2月	708	704	0.6%
3月		1591	
4月		1612	
5月		1783	
6月		2258	
7月		1927	
8月		1968	
9月		2329	
10月		2348	
11月		2229	
12月			



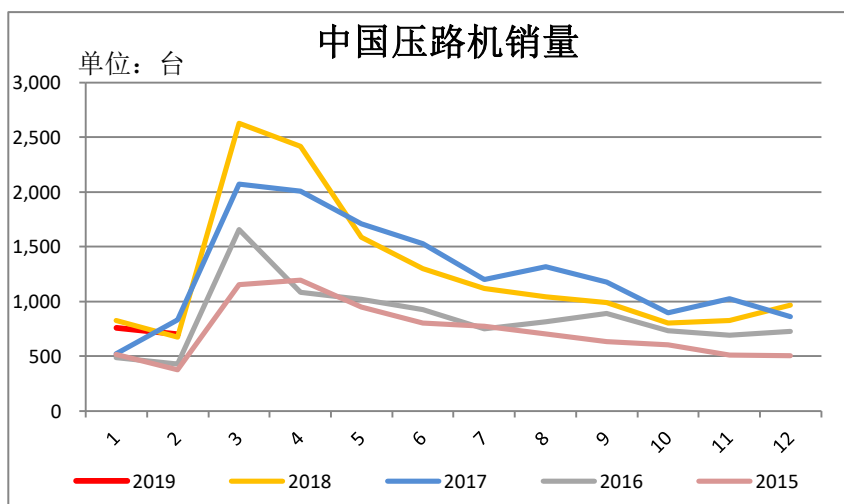
亿元	2019	2018	同比
1月	492	527	-6.56%
2月	332	361	-7.91%
3月		726	
4月		703	
5月		792	
6月		1016	
7月		957	
8月		967	
9月		1146	
10月		1100	
11月		1068	
12月			



亿元	2019	2018	同比
1月	240	150	60.24%
2月	154	185	-16.71%
3月		319	
4月		307	
5月		344	
6月		412	
7月		343	
8月		366	
9月		520	
10月		625	
11月		559	
12月			

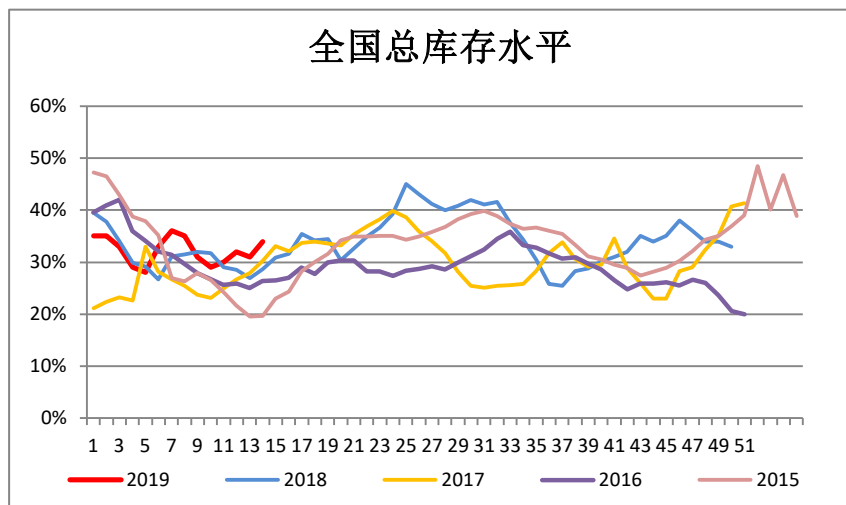


亿元	2019	2018	同比
1月	471	442	6.54%
2月	222	158	40.19%
3月		547	
4月		602	
5月		647	
6月		830	
7月		627	
8月		635	
9月		663	
10月		623	
11月		603	
12月			

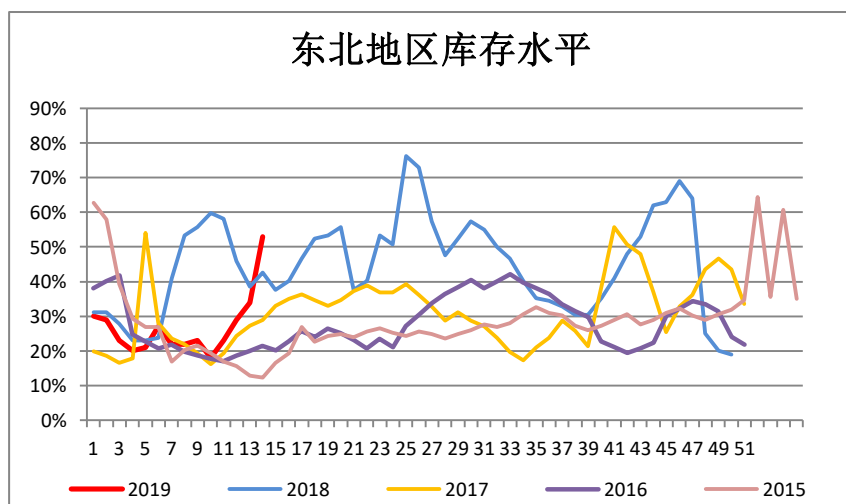


台	2018	2017	同比
1月	759	824	-7.89%
2月	702	673	4.31%
3月		2628	
4月		2418	
5月		1588	
6月		1299	
7月		1116	
8月		1042	
9月		991	
10月		801	
11月		826	
12月		968	

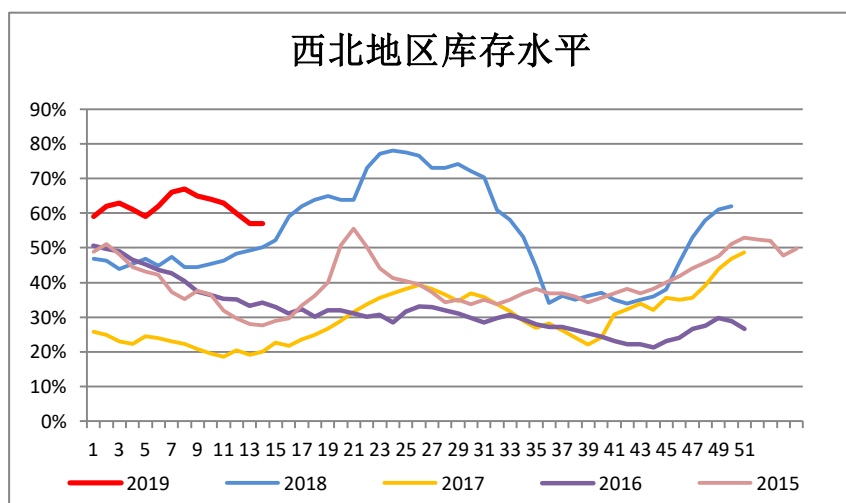
五、 库存情况



	%	2019	2018	同比
4.3	34%	29%	5%	
3.27	31%	27%	4%	
3.20	32%	29%	3%	
3.13	30%	29%	1%	
3.6	29%	32%	-3%	
2.27	31%	32%	-1%	
2.20	35%	31%	4%	
2.13	36%	31%	5%	
2.6	33%	27%	6%	
1.30	28%	29%	-1%	
1.23	29%	30%	-1%	



	%	2019	2018	同比
4.3	53%	43%	10%	
3.27	34%	39%	-5%	
3.20	29%	46%	-17%	
3.13	23%	58%	-35%	
3.6	18%	60%	-42%	
2.27	23%	56%	-33%	
2.20	22%	53%	-31%	
2.13	22%	41%	-19%	
2.6	27%	24%	3%	
1.30	21%	23%	-2%	
1.23	20%	23%	-3%	

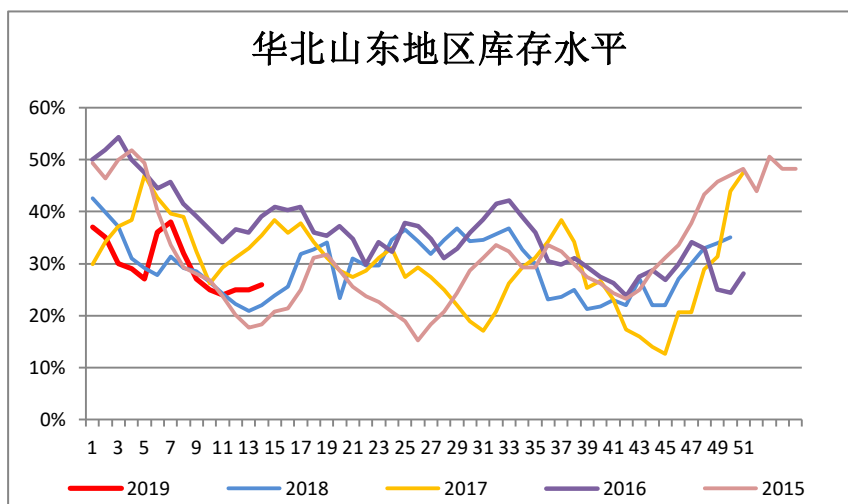


	%	2019	2018	同比
4.3	57%	50%	7%	
3.27	57%	49%	8%	
3.20	60%	48%	12%	
3.13	63%	46%	17%	
3.6	64%	45%	19%	
2.27	65%	44%	21%	
2.20	67%	44%	23%	
2.13	66%	47%	19%	
2.6	62%	45%	17%	
1.30	59%	47%	12%	
1.23	61%	45%	16%	

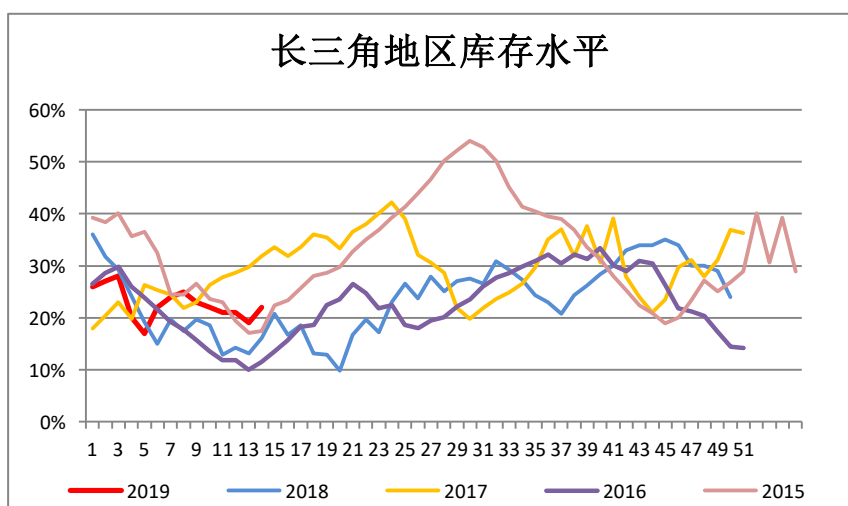
依托大地 共创未来

总部地址：杭州市延安路511号元通大厦12楼 邮编：310006 客服热线：40088-40077

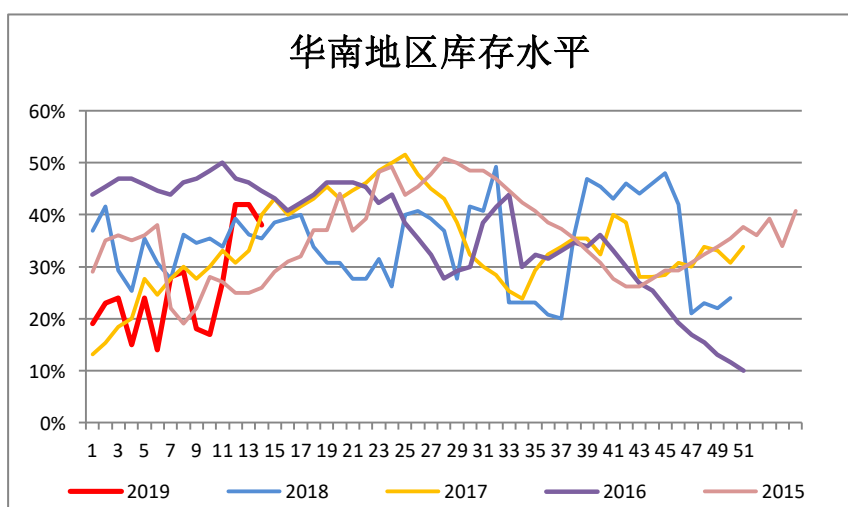
Headquarters Address: 12/F, Yuantong Mansion, 511Yan'an Road, Hangzhou P. C. 310006



%	2019	2018	同比
4.3	26%	22%	4%
3.27	25%	21%	4%
3.20	25%	22%	3%
3.13	24%	24%	-0%
3.6	25%	26%	-1%
2.27	27%	29%	-2%
2.20	32%	29%	3%
2.13	38%	31%	7%
2.6	36%	28%	8%
1.30	27%	29%	-2%
1.23	29%	31%	-2%



%	2019	2018	同比
4.3	22%	16%	6%
3.27	19%	13%	6%
3.20	21%	14%	7%
3.13	21%	13%	8%
3.6	22%	19%	3%
2.27	23%	20%	3%
2.20	25%	17%	8%
2.13	24%	20%	4%
2.6	22%	15%	7%
1.30	17%	19%	-2%
1.23	20%	24%	-4%

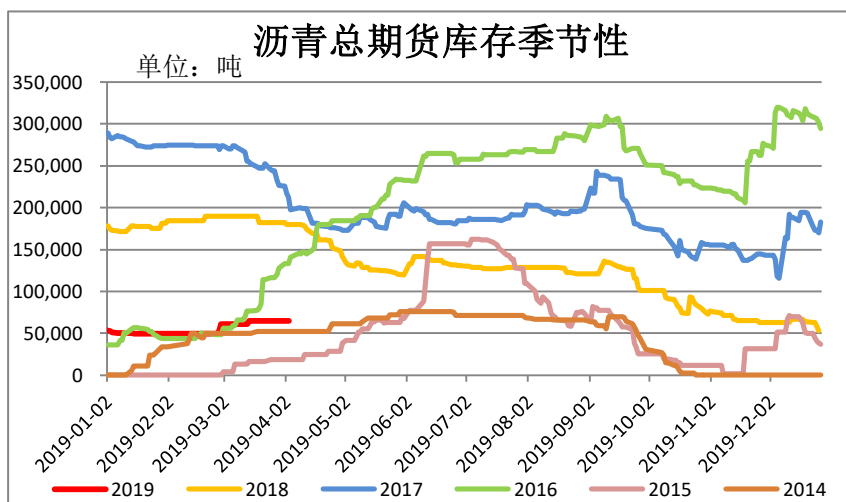


%	2019	2018	同比
4.3	38%	35%	3%
3.27	42%	36%	6%
3.20	42%	39%	3%
3.13	27%	34%	-7%
3.6	17%	35%	-18%
2.27	18%	35%	-17%
2.20	29%	36%	-7%
2.13	28%	28%	0%
2.6	14%	31%	-17%
1.30	24%	35%	-11%
1.23	15%	25%	-10%

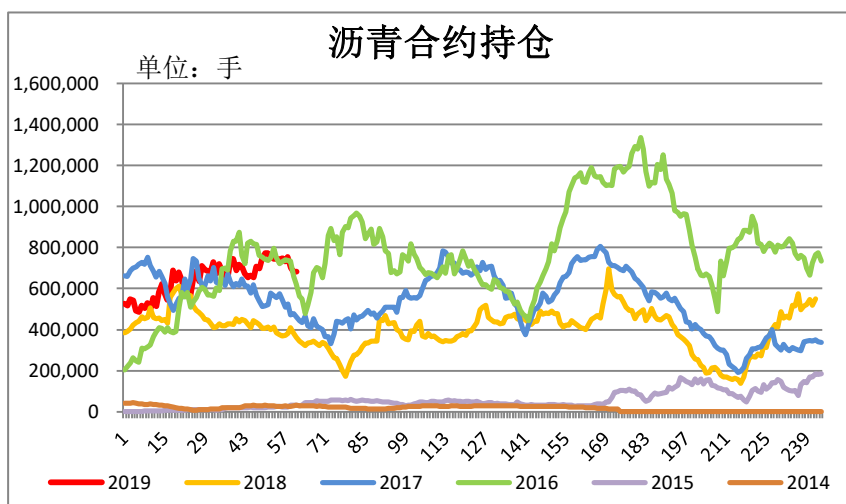
依托大地 共创未来

总部地址：杭州市延安路511号元通大厦12楼 邮编：310006 客服热线：40088-40077

Headquarters Address: 12/F, Yuantong Mansion, 511Yan'an Road, Hangzhou P. C. 310006



吨	2019	2018	同比
4.3	65030	178190	-63.91%
4.2	65030	179190	-63.91%
4.1	65030	180190	-64.31%
3.29	65030	180190	-64.37%
3.28	65030	180190	-64.37%
3.27	65030	180190	-64.37%
3.26	65030	180190	-64.37%
3.25	65030	182190	-64.37%
3.22	65030	182500	-64.37%
3.21	65030	182500	-64.37%
3.20	65030	182500	-64.37%



手	2019	2018	同比
4.3	682370	339172	87.66%
4.2	683522	335568	78.97%
4.1	700668	322452	71.52%
3.29	754392	334656	97.43%
3.28	732190	343362	96.96%
3.27	747430	363618	103.40%
3.26	742690	381910	98.39%
3.25	746272	408494	93.62%
3.22	744356	382114	80.01%
3.21	753224	371740	88.54%
3.20	773432	367466	87.39%

六、装置变动情况

地区	炼厂名称	归属	沥青产能	生产状态	时间
山东	京博石化	地炼	180	转产沥青	转产沥青
	东明石化	地炼	170	产沥青	4月1日转产沥青,目前暂未放量
	中化弘润	地炼	120	转产沥青	复产沥青
	滨阳燃化	地炼	110	代加工	依靠科宇代加工,日产量维持低位
	科力达	地炼	100	产沥青	提高生产负荷
	岚桥石化	地炼	60	停产	暂无沥青计划
	东营东明	地炼	30	停工	1月初-待定
华南	茂名石化	中石化	150	产沥青	本周仅生产一天
	广州石化	中石化	80	-	-
	北海炼化	中石化	65	-	近期无排产计划
	中油高富	中石油	150	产沥青	维持正常生产
	广西石化	中石油	80	-	-
	北海和源	中石油	36	-	-
	中海湛江	中海油	30	开工	2月26日开工
	华峰石化	地炼	60	停工	4月或有开工计划
	海盛达	地炼	40	计划开工	2月14日开工
西南	中海四川	中海油	45	开工	3月3日已开工
东北	辽河石化	中石油	200	开工	沥青减产
	盘锦浩业	中石油	120	停工	周初生产负荷大降,4月4日停工
	中海油营口	中海油	60	-	-
	辽宁华路	地炼	30	恢复生产	1月中旬开工
	盘锦兴达	地炼	20	停产	开工未定
	盘锦大洼	地炼	5	停产	开工未定

依托大地 共创未来

总部地址: 杭州市延安路511号元通大厦12楼 邮编: 310006 客服热线: 40088-40077

Headquarters Address: 12/F, Yuantong Mansion, 511Yan'an Road, Hangzhou P. C. 310006

	盘锦北沥	地炼	100	计划停工	计划4月8日短暂停工
	宝来生物能源	地炼	90	产沥青	产量略有增加
华东	镇海炼化	中石化	160	开工	提高生产负荷
	上海石化	中石化	70	产沥青	计划4月7日转产渣油
	扬子石化	中石化	50	产沥青	恢复生产
	宁波科远	中石油	120	产沥青	3月31日转产沥青
	中油温州	中石油	70	-	-
	中油兴能	中石油	60	开工	1月3日开工
	泰州石化	中海油	90	开工	12月1日起开工
	金海宏业	地炼	80	检修	计划下周开工
	阿尔法	地炼	75	检修	计划下周开工
	福建联合	地炼	60	开工	12月底开工复产
	中化泉州	地炼	60	转产渣油	1月29日停产沥青,预计3月复产
	江苏新海	地炼	30	生产	3月18日复产
西北	克拉玛依	中石油	110	-	复产
	塔河炼化	中石化	50	产沥青	复产
	库车石化	地炼	40	产沥青	3月1日已开工
	美汇特	地炼	20	生产	2月18日开工
华北	中油秦皇岛	中石油	70	检修	3月15日检修,计划4月15日开工
	鑫海石化	地炼	100	停产	开工未定
	河北伦特	地炼	80	产沥青	2月12日复产沥青
	凯意石化	地炼	50	开工	3月1日开工
华中	洛阳石化	中石化	40	-	-
	荆门石化	中石化	12	-	-

----- 依托大地 共创未来 -----

总部地址: 杭州市延安路511号元通大厦12楼 邮编: 310006 客服热线: 40088-40077

Headquarters Address: 12/F, Yuantong Mansion, 511Yan'an Road, Hangzhou P. C. 310006

免 责 条 款

本报告中的信息均来源于已公开的资料，我公司对这些信息的准确性及完整性不作任何保证，也不保证本公司作出的任何建议不会发生任何变更。在任何情况下，报告中的信息或所表达的意见并不构成所述期货买卖的出价或询价。在任何情况下，我公司不就本报告中的任何内容对任何投资作出任何形式的担保。本报告版权归大地期货有限公司所有。未获得大地期货有限公司事先书面授权，任何人不得对本报告进行任何形式的发布、复制。如引用、刊发，需注明出处为“大地期货有限公司”，且不得对本报告进行有悖原意的删节和修改。

公司总部地址：浙江省杭州市延安路 511 号(浙江元通大厦十二楼)
联系电话：4008840077 **邮政编码：310006**

杭州营业部地址	杭州市延安路 511 号元通大厦 1508 室	电话：0571-85105765	邮编：310006
衢州营业部地址	衢州市县西街 73 号	电话：0570-8505858	邮编：324000
宁波营业部地址	宁波市海曙区冷静街 8 号银亿时代广场 9-6	电话：0574-87207187	邮编：315000
台州营业部地址	台州市路桥区腾达路台州塑料化工市场 1501-1504 号	电话：0576-82567007	邮编：318050
温州营业部地址	温州市黎明中路 143 号海关大楼一楼东首	电话：0577-88102788	邮编：325000
诸暨营业部地址	浙江省诸暨市暨阳街道浣东北路 108 号时代广场东 701 室	电话：0575-81785991	邮编：311800
厦门营业部地址	厦门市思明区鹭江道 96 号之一钻石海岸 A 幢 2705	电话：0592-2058665	邮编：361001
济南营业部地址	济南市历下区文化西路 13 号海辰办公写字楼 1-1004	电话：0531-55638701	邮编：250063
上海营业部地址	上海市浦东新区松林路 357 号 20 层 C、D 座	电话：021-60756218	邮编：200122
北京营业部地址	北京市海淀区万寿路 2 号西翠宾馆 601、603 房间	电话：010-68731988	邮编：100089
金华营业部地址	金华市婺江西路 28 号时代商务中心 1505 室	电话：0579-82983171	邮编：321001
丽水营业部地址	浙江省丽水市莲都区金贸国际大厦 1502 室	电话：0578-2780000	邮编：323000
北京分公司地址	北京市海淀区车公庄西路乙 19 号 6 层 621 室	电话：010-88019159	邮编：100048

----- 依托大地 共创未来 -----

总部地址：杭州市延安路 511 号元通大厦 12 楼 邮编：310006 客服热线：40088-40077

Headquarters Address: 12/F, Yuantong Mansion, 511Yan'an Road, Hangzhou P. C. 310006