



依托大地 共创未来

# 大地甲醇数据周报

Office  
Application  
System

## 甲醇数据周报

研发中心化工小组

电话：0571-86774106

日期：2018年6月29日

### 一、数据跟踪

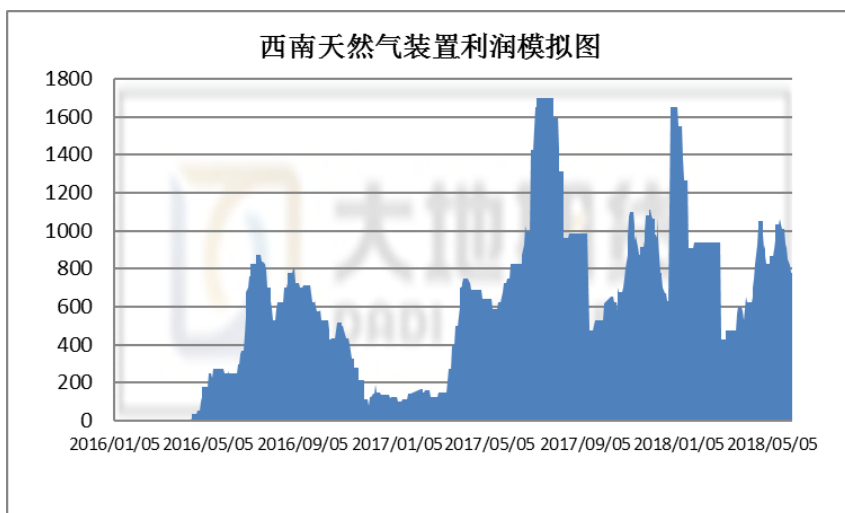
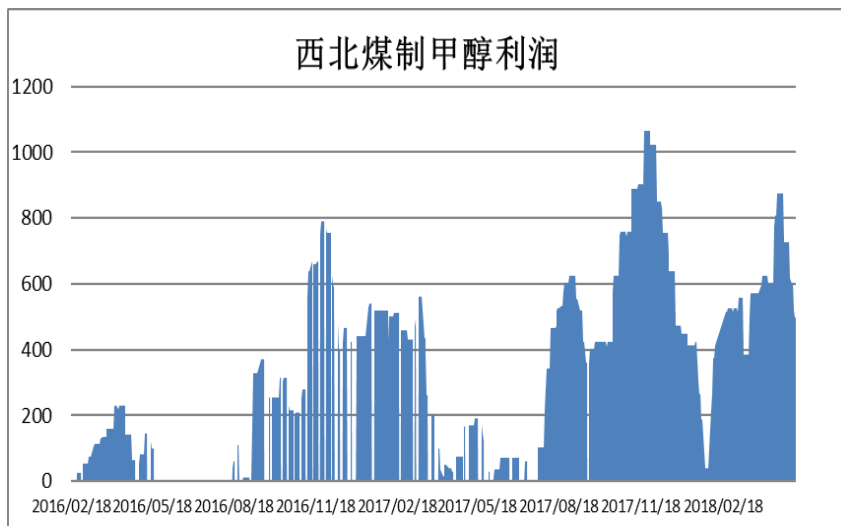
	分项	本周	上周	涨跌
供应	国内	69.84%	69.15%	0.69%
	西北	77.20%	74.59%	2.61%
需求	烯烃	65.40%	55.97%	9.43%
	甲醛	29.74%	29.36%	0.38%
	醋酸	79.33%	79.64%	-0.31%
	二甲醚	18.35%	16.90%	1.45%
	MTBE	52.73%	54.98%	-2.25%
库存	江苏	26	26.38	-0.38
	浙江（嘉兴加上宁波）	21.97	17.17	4.8
	华南	8.48	9.5	-1.02
	沿海整体库存	56.45	53.05	3.4
	可流通货源	14.35	14.14	0.21
基差	1809（周五）	272	166	106

#### 【概况】

供应方面，本周上游甲醇利润缩减，6月因检修产生的产量减少将比5月进一步扩大。需求端烯烃利润小有增加，甲醛、羧酸利润变动较小，总体下游需求端开工率呈现微小幅度的降低。预计6月份甲醇价格呈现波动调整，建议追多谨慎，不排除有小幅回调风险。

## 一、甲醇供给情况

### 1、上游利润情况



来源：大地期货

## 2、近期国内甲醇装置检修、重启计划

厂家	产能	原料	装置检修运行动态	6月减少产量
青海桂鲁	80	天然气	其甲醇装置于本周初产出产品，周后期再度停车	1.51
青海盐湖	140	煤	其甲醇装置重启时间待定	5.65
新疆新业	50	煤	其甲醇装置于6月1日-6月11日因电网断电停车	1.34
巴州东辰	48	煤+天然气	其18万吨/年天然气甲醇装置目前运行稳定；其30万吨/年煤制甲醇重启待定	1.21
榆林凯越	60	煤	其甲醇装置于5月16日停车检修，目前仍在检修中，计划检修25天	4.03
西北能源	30	煤	甲醇装置计划近期重启	0.81
大唐多伦	168	煤	甲醇装置计划下周开车	3.16
中天合创	180	煤	180万吨装置于5月25日开始检修，恢复时间待定	15.00
延长中煤榆林	180	煤	180万吨装置于5月31日开始检修，计划检修30天	14.52
陕西渭化	60	煤	其20万吨/年甲醇装置计划6月10日检修10天	1.61
三聚家景	30	焦炉气	其30万吨/年甲醇于5月29日附近停车，目前仍处停车中，重启时间待定	1.21
甘肃华亭	60	煤	其30万吨/年甲醇目前运行稳定；另外一套负荷逐步提升中	0.81
光大焦化	15	焦炉气	其甲醇装置于6月4日恢复运行，目前运行稳定	0.00
建滔潞宝	20	焦炉气	其10万吨/年甲醇装置恢复时间待定	0.40
阳煤丰喜	45	煤	其甲醇装置于6月2日恢复运行，目前运行稳定	0.00
河北峰峰	30	焦炉气	一期10万吨/年装置停车中，二期20万吨/年装置目前运行正常	0.83
新能凤凰	92	煤	其甲醇装置后期存检修计划	2.47
滕州盛隆	25	焦炉气	其甲醇装置目前负荷7成，二期下旬有检修计划，具体待定	0.94
山东荣信	25	焦炉气	其甲醇装置计划6月10日检修15-20天	1.14
临沂恒昌	15	焦炉气	其甲醇装置目前负荷五成，下旬有检修计划	0.81
微山同泰	10	焦炉气	其甲醇装置于6月4日意外停车，计划8日重启	0.13
上海焦化	100	煤	其甲醇装置目前稳定运行中	0.00
南京诚志	50	煤	其50万吨/年甲醇装置目前稳定运行中	0.00
沂州焦化	30	焦炉气	甲醇装置仍处停车中，重启时间待定	1.21
江苏伟天	30	焦炉气	甲醇装置仍处停车中，重启时间待定	1.21
江苏恒盛	40	煤	其甲醇装置目前运行基本稳定	0.00
徐州华裕	15	焦炉气	其甲醇装置目前仍在检修中，重启时间待定	0.60
河南晋开	30	煤	其甲醇装置于5月29日停车检修，重启时间待定	1.21
中海油建滔	140	天然气	5月22日80万吨/年装置开始检修，预计20天附近	4.52
宝泰隆	10	煤	其10万吨/年甲醇装置计划6月25日附近检修	0.16

备注：国内甲醇装置检修、重启计划搜集至6月7日，6月检修损失量预估为60万吨左右。

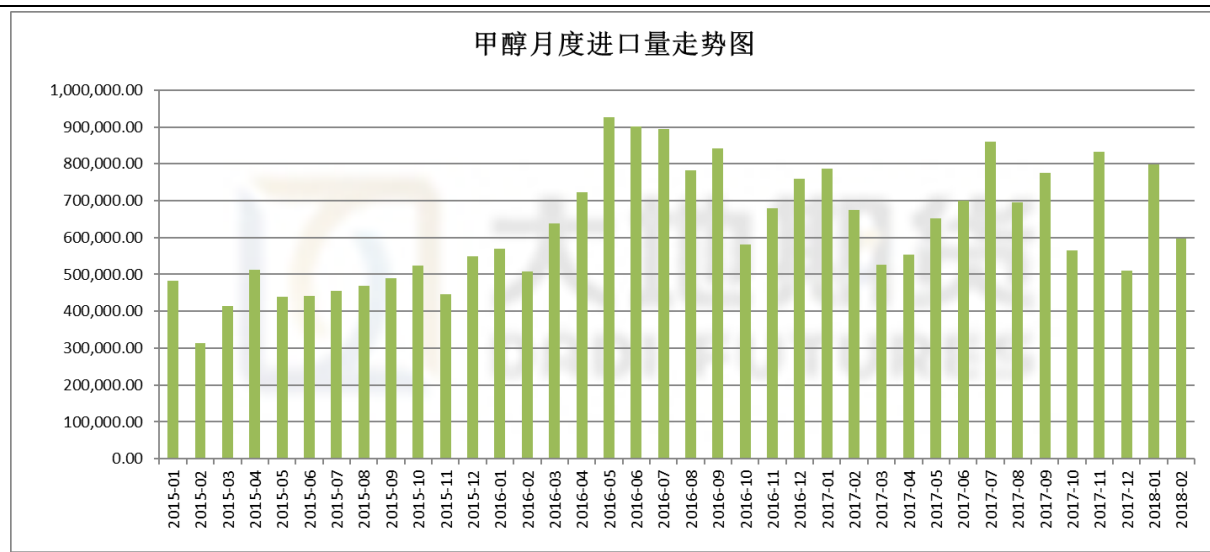
来源：大地期货

## 3、新增产能

地区	企业	年产能	原料	计划投产时间	备注
华东	鲁西化工	80	煤炭	2018年初	配套烯烃
西北	国泰新华	20	煤炭	2018年初	
西北	陕西长青	90	煤炭	预计2019年	
西北	内蒙古卓正	120	煤炭	2018年	配套芳烃
西北	新奥能源	60	煤炭	2018年6月	
华北	孝义鹏飞	30	焦炉气	2018年	
华北	晋美华昱	100	焦炉气	2018年	配套芳烃
华东	安徽昊源	80	煤炭	2018年4月附近	
华东	新能凤凰	20	煤炭	2018年3-4月	
山西	建滔潞宝	30	焦炉气	2018年5-6月	

来源：大地期货

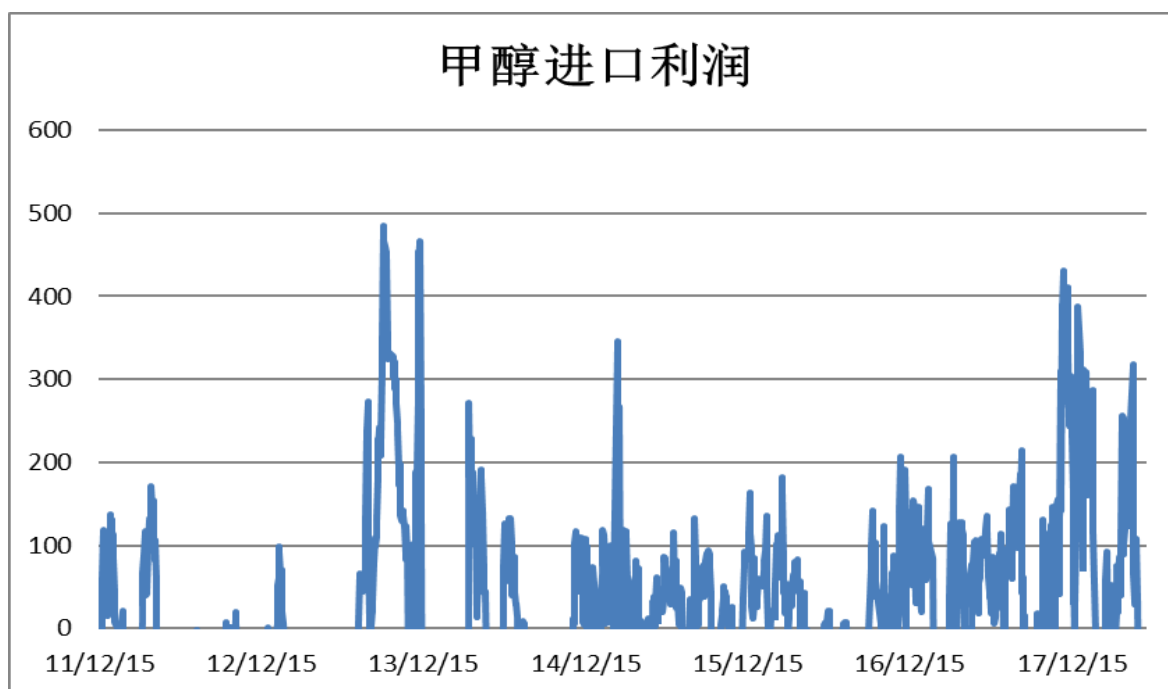
#### 4、甲醇月度进口



来源：大地期货

	2018	2017	同比增减	同比
12		509741		
11		832906		
10		564800		
9		776000		
8		696000		
7		870000		
6		700000		
5		653216		
4	603000	734231	-131231	-21.76%
3	730090	536956	193134	26.45%
2	597410	675428	-78018	-13.06%
1	797369	786028	11341	1.42%
累计合计		7825564		

## 5、甲醇进口利润



目前甲醇进口仍处于负利润区间。

来源：wind，大地期货

## 二、甲醇下游需求

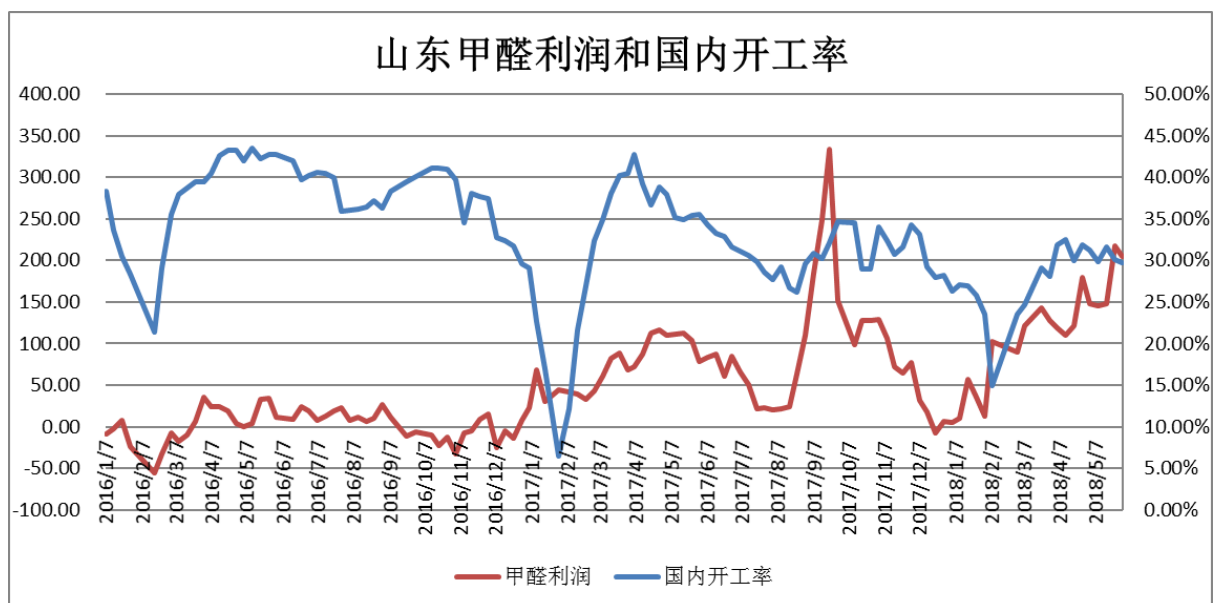
### 1、华东烯烃装置利润模拟



来源：wind，大地期货

本周烯烃利润约 177，相比上周减少了 27。

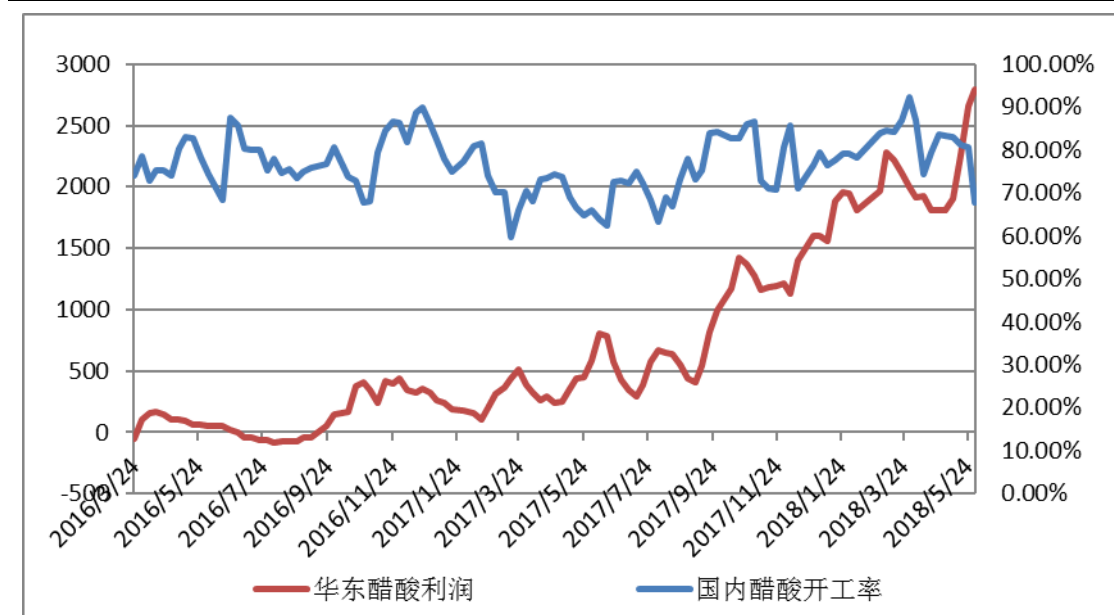
## 2、甲醛



来源：wind，大地期货

本周甲醛利润 200 左右，相比上周略有下降。

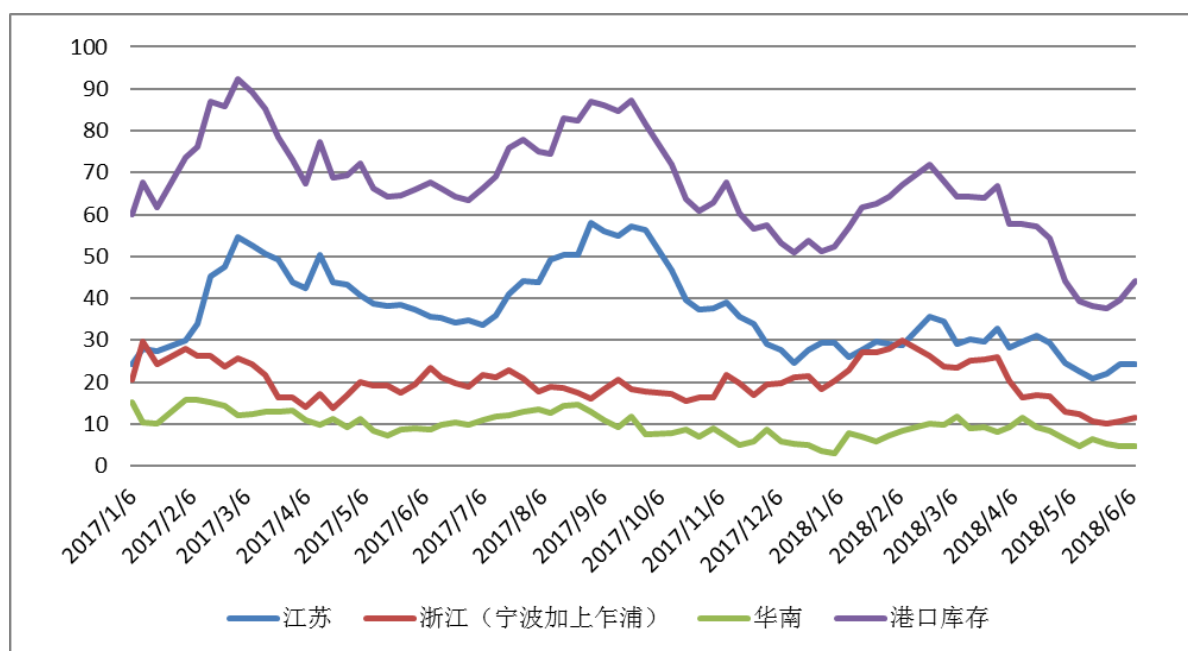
## 3、羧酸



来源：wind，大地期货

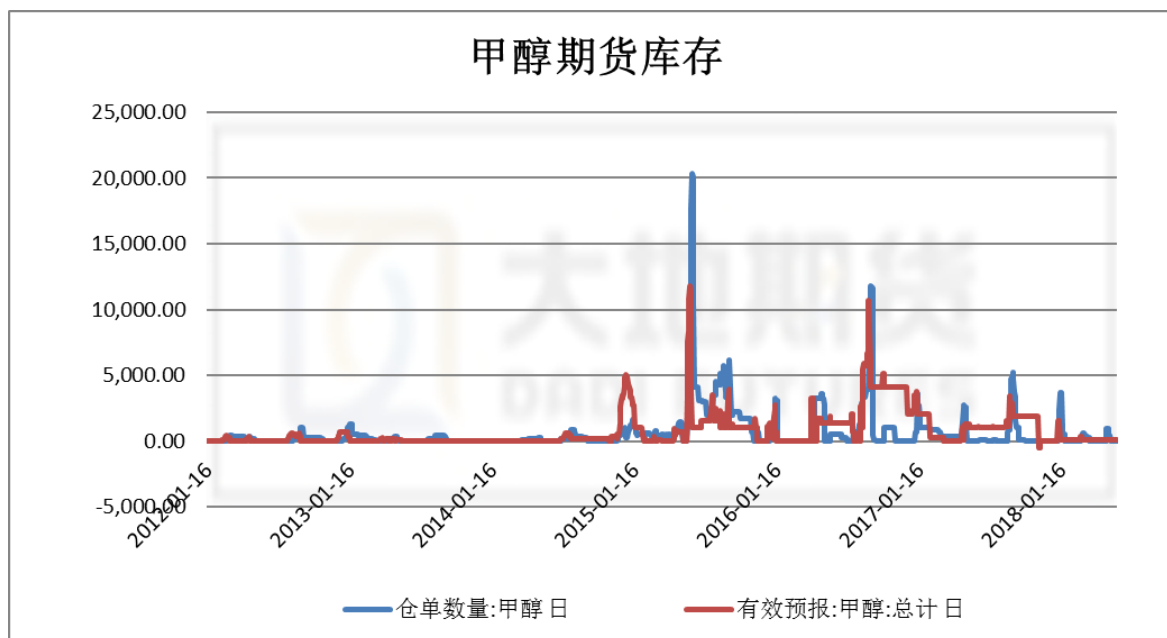
本周醋酸利润约 2700，略有下降。

### 三、期货库存和港口库存



本周港口库存 56.45 万吨，比上周增加 3.4 万吨。

来源：wind，大地期货

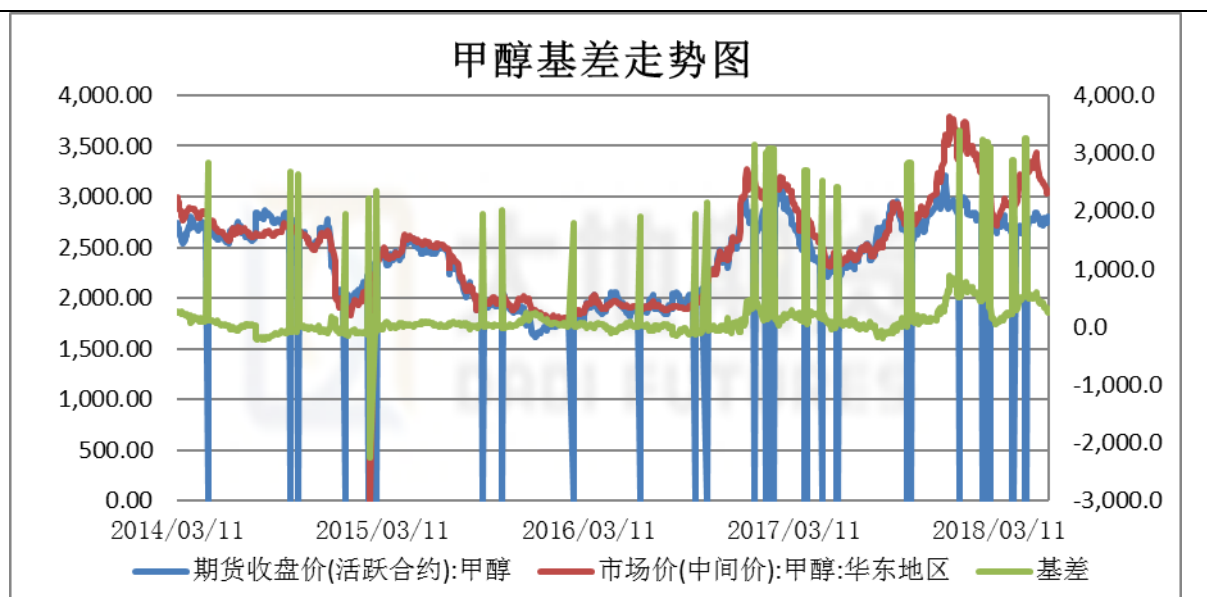


来源：wind，大地期货



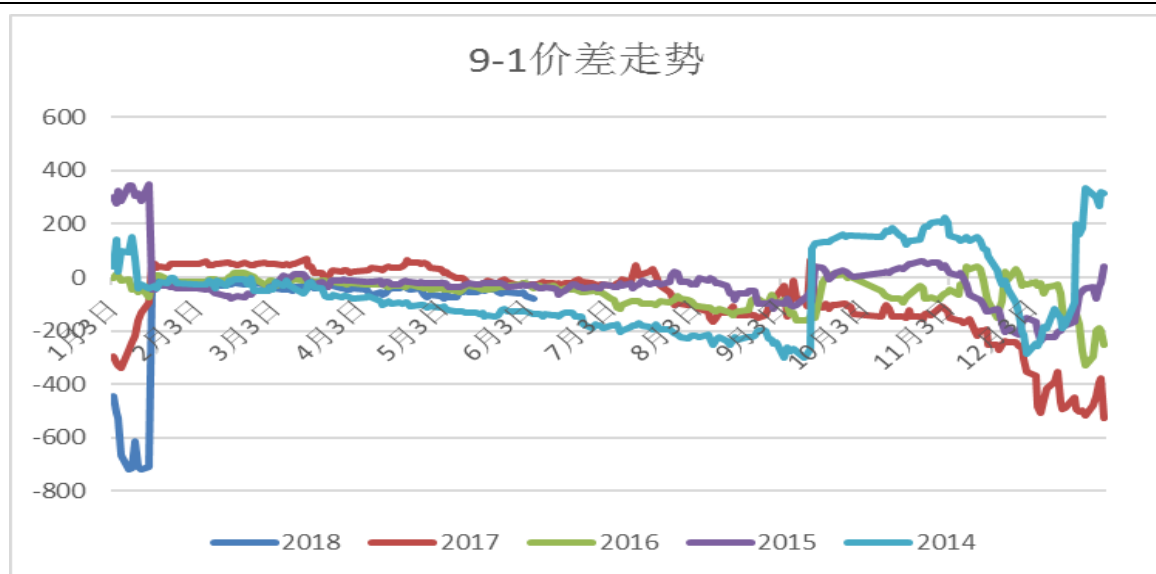
## 四、基差及升贴水情况

### 1. 主力合约期现价差



来源: wind, 大地期货

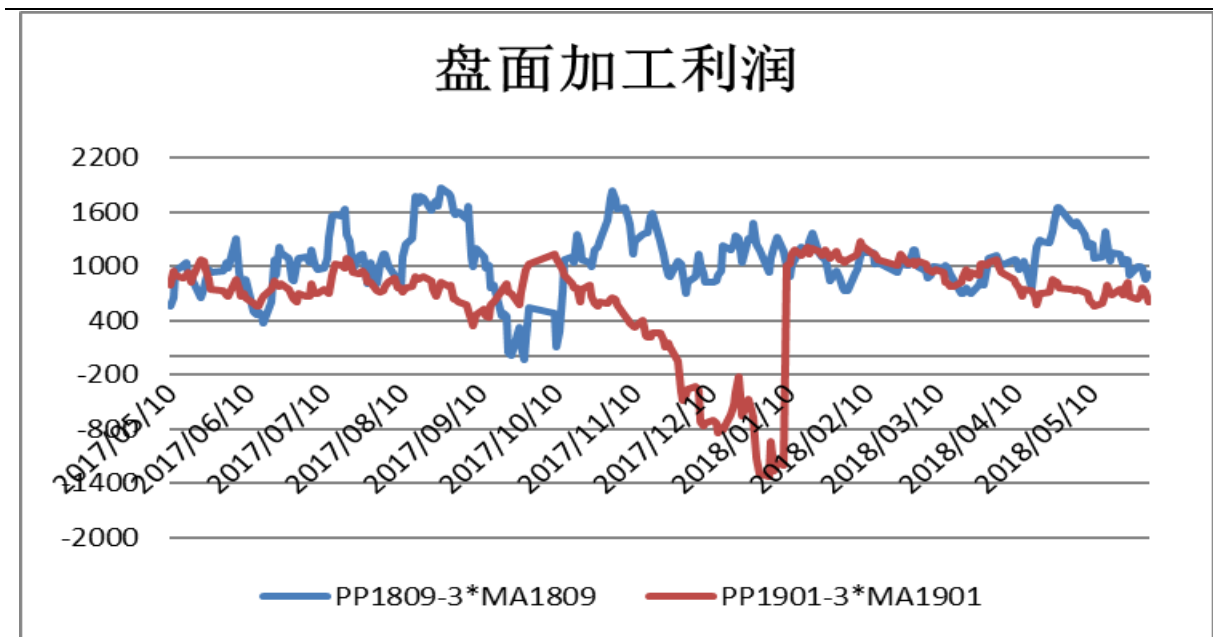
### 2. 近远月升贴



9-1 价差为-84。

来源: wind, 大地期货

### 3. PP 和 MA 盘面价差



来源: wind, 大地期货

## 免 责 条 款

本报告中的信息均来源于已公开的资料，我公司对这些信息的准确性及完整性不作任何保证，也不保证本公司作出的任何建议不会发生任何变更。在任何情况下，报告中的信息或所表达的意见并不构成所述期货买卖的出价或询价。在任何情况下，我公司不就本报告中的任何内容对任何投资作出任何形式的担保。本报告版权归大地期货有限公司所有。未获得大地期货有限公司事先书面授权，任何人不得对本报告进行任何形式的发布、复制。如引用、刊发，需注明出处为“大地期货有限公司”，且不得对本报告进行有悖原意的删节和修改。

**公司总部地址：浙江省杭州市延安路 511 号(浙江元通大厦十二楼)**  
**联系电话：4008840077** **邮政编码：310006**

杭州业务部地址	杭州市延安路511号元通大厦1508室	电话 :0571-85105765	邮编 :310006
衢州营业部地址	衢州市县西街73号	电话 :0570-8505858	邮编 :324000
宁波营业部地址	宁波市海曙区冷静街8号银亿时代广场9-6	电话 :0574-87207187	邮编 :315000
台州营业部地址	台州市路桥区腾达路台州塑料化工市场1501-1504号	电话 :0576-82567007	邮编 :318050
温州营业部地址	温州市黎明中路143号海关大楼四楼东首	电话 :0577-88102788	邮编 :325000
诸暨营业部地址	浙江省诸暨市暨阳街道浣东北路108号时代广场东701室	电话 :0575-81785991	邮编 :311800
厦门营业部地址	厦门市思明区鹭江道96号之一钻石海岸A幢2705	电话 :0592-2058665	邮编 :361001
济南营业部地址	济南市历下区文化西路13号海辰办公写字楼1-1004	电话 :0531-55638701	邮编 :250063
上海营业部地址	上海市浦东新区松林路357号20层C、D座	电话 :021-60756218	邮编 :200122
北京营业部地址	北京市海淀区万寿路2号西翠宾馆601、603	房间电话 :010-68731988	邮编 :100089
金华营业部地址	金华市婺江西路28号时代商务中心1505室	电话 :0579-82983171	邮编 :321001
丽水营业部地址	浙江省丽水市莲都区金贸国际大厦1502室	电话 :0578-2780000	邮编 :323000
北京分公司地址	北京市海淀区车公庄西路乙19号6层621室	电话 :010-88019159	邮编 :100048