



依托大地 共创未来

大地 PTA 数据周报

Office
Application
System

PTA 数据周报

研发中心化工小组

电话：0571-86774106

日期：2018年7月6日

一、数据跟踪

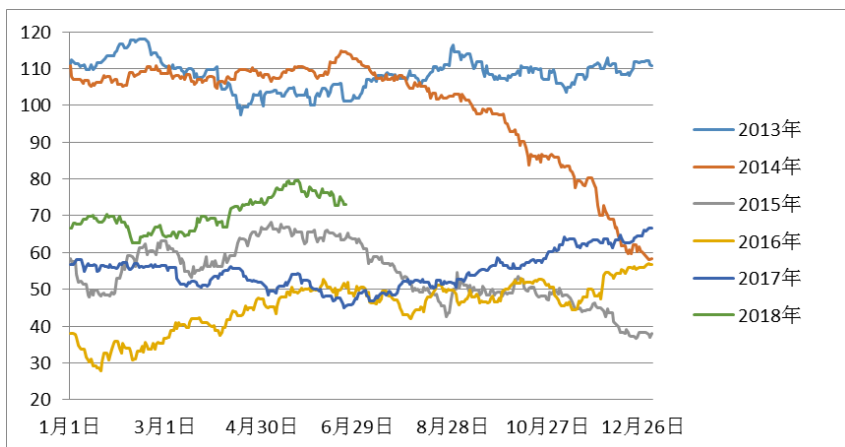
数据类别	数据名称	上周	本周	涨跌
上游市场	原油 (WTI)	74.29	73.92	-0.37
	原油 (Brent)	79.12	77.29	-1.83
	石脑油 (CFR日本)	660.00	666.25	6.25
	PX (CFR中国)	992.67	1003.83	11.16
	乙烯 (CFR东北亚)	1375.00	1390.00	15.00
价差	石脑油-7.3*布伦特价差	82.42	100.21	17.78
	PX-石脑油	332.67	337.58	4.91
	乙烯-石脑油价差	715.00	723.75	8.75
PTA	TA1805收盘价	5710.00	5756.00	46.00
	TA1809收盘价	5850.00	5878.00	28.00
	05-09价差	140.00	122.00	-18.00
	PTA内盘	5910.00	5950.00	40.00
	PTA外盘 (美元)	850.00	852.00	2.00
	PTA现货基差	60.00	72.00	12.00
	PTA加工费	769.66	733.51	-36.15
仓单	PTA合计仓单	29271.00	25739.00	-3532.00
	主力合约总持仓量 (手)	793392.00	828828.00	35436.00
聚酯产品价格	聚酯切片	7600.00	7800.00	200.00
	瓶级切片	10000.00	9900.00	-100.00
	POY150D	9015.00	9200.00	185.00
	FDY150D	9405.00	9490.00	85.00
	涤纶DTY	10570.00	10765.00	195.00
	涤纶短纤	8664.00	8855.00	191.00
	聚酯切片加工费	414.50	275.80	-138.70
	涤纶长丝加工费	2219.50	1965.80	-253.70

【概况】

本周原油小幅下挫，原油 Brent 收于 77.29，PTA 期货价格小幅上扬，本周五主力合约 TA1809 收于 5878 点，比上周增加了 28 点。石脑油利润略有上升，MX、PX 利润处于合理区间，PTA 生产利润维持在 700 水平。下游聚酯切片瓶片、POY、FDY、DTY 价格水平均有小幅上升。PTA 新增产能增速放缓，整体仍处于去库存状态。下游需求仍然较强，但聚酯工厂、纺织工厂整体开工率处于相对较高位置。PTA 是否形成确定性上涨趋势仍有待观望，但看多逻辑依然强于看空。

二、上游市场跟踪

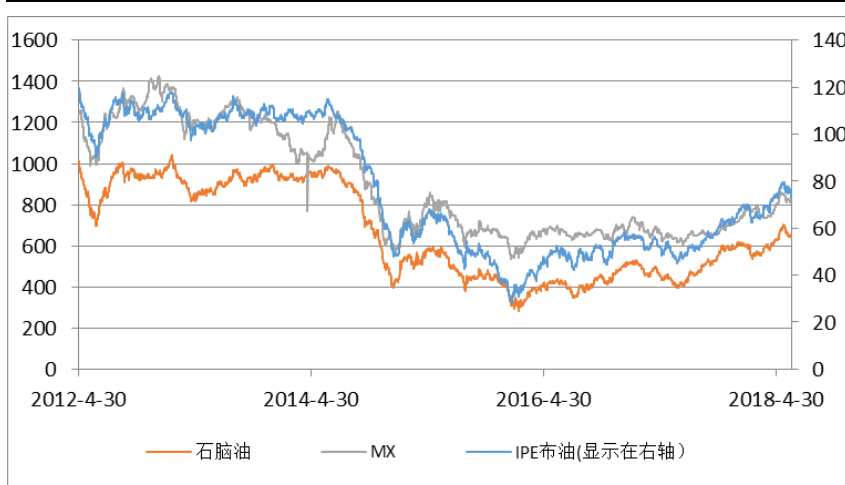
1、Brent 价格走势



本周 77.29 美元，上周
79.12 美元。

来源：大地期货

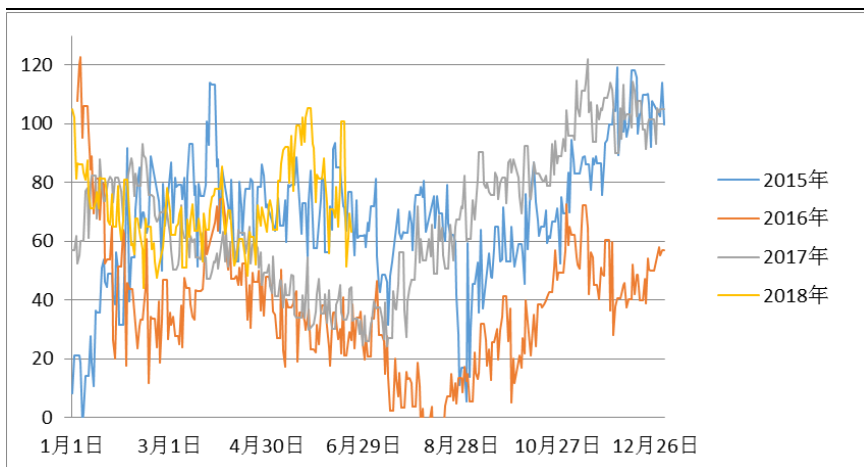
2、原油-石脑油-MX 价格走势



本周原油、石脑油、MX 之
间维持相对同步的走势。

来源：大地期货

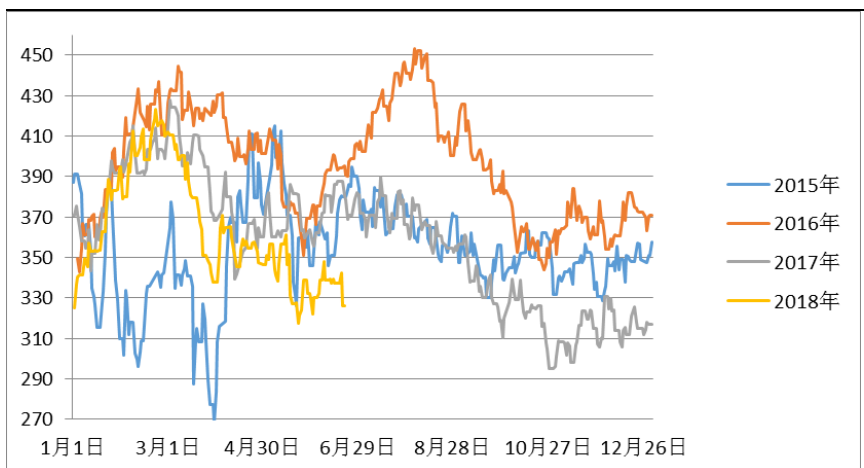
3、石脑油生产利润走势



本周石脑油利润 100.21，
上周 82.42，略有缩减。

来源：大地期货

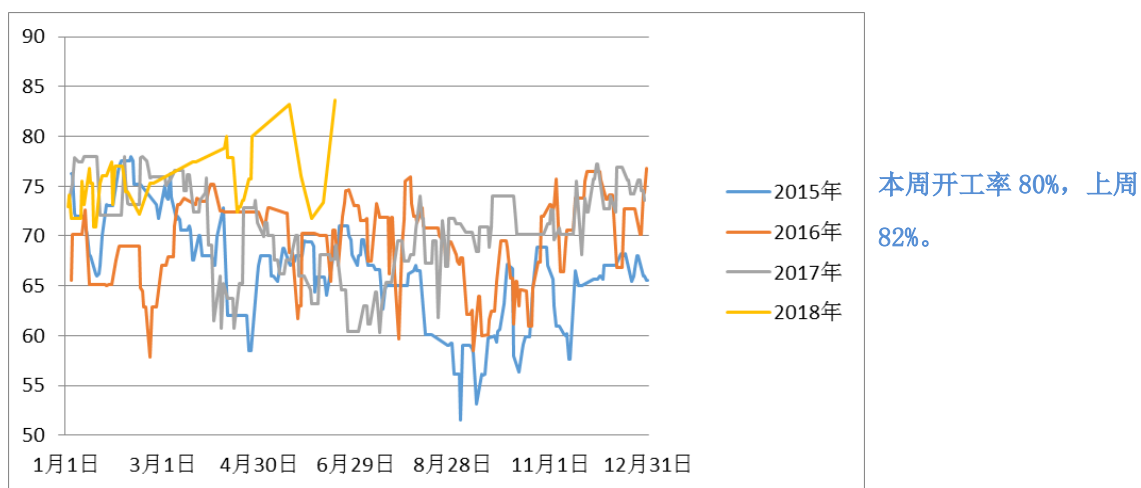
4、PX 生产利润走势



本周 PX 生产利润 33.58，上周
332.67 维持在 300 以上水平。

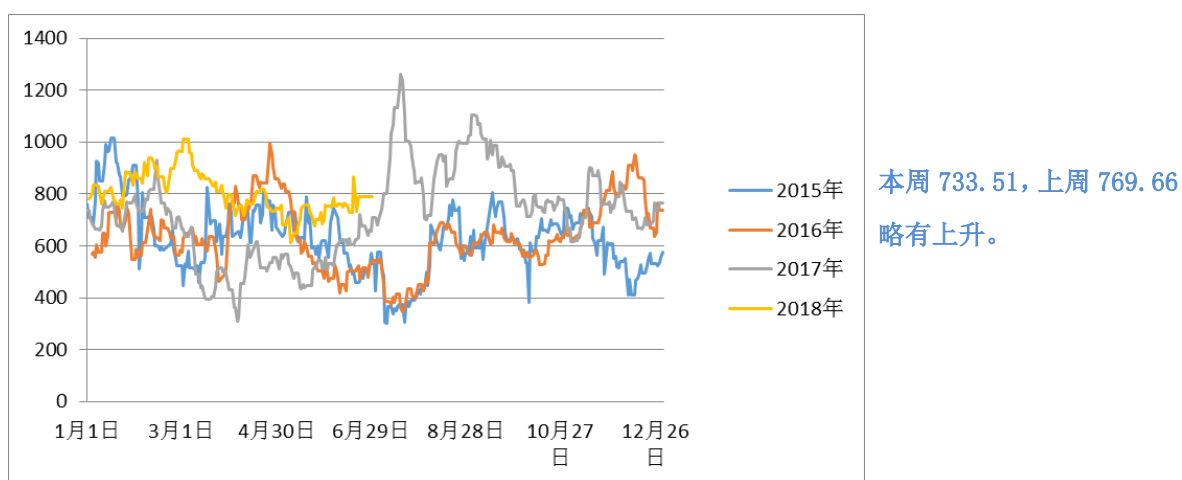
来源：大地期货

5、PTA 开工率



来源：wind，大地期货

6、PTA 加工费



来源：wind，大地期货

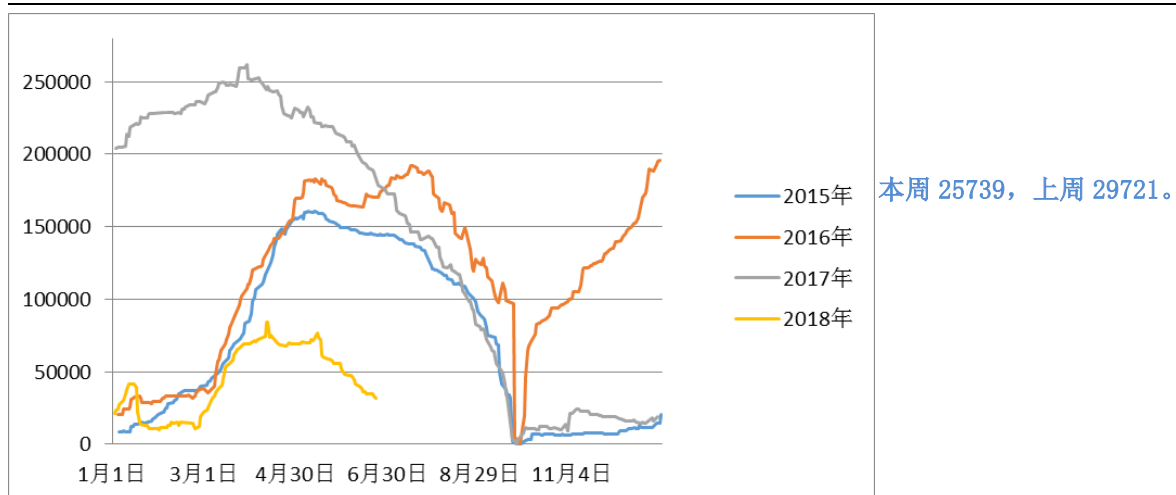
7、PTA 装置检修计划

福化福海创 (其中165 万吨属于原 翔鹭)	165	福建厦门	暂不考虑开车
	150	福建漳州	正常运行
	150		
	150		
扬子石化	35	江苏南京	长停
	35		正常运行
	60		2017.11.25因故停车, 暂时无法重启
浙江利万聚酯	70	浙江宁波	7. 2起停车19天
福建佳龙	60	福建石狮	6. 13起停车检修, 目前尚未重启
汉邦石化	70	江苏江阴	已重启并正常运行
	220	江苏江阴	6. 28起停车2-3周
蓬威	90	重庆	停车中, 重启延后至本月下旬
恒力	220	大连	正常运行, 计划8月上旬停车检修两周
	220		正常运行
	220		正常运行

来源: ccf, 大地期货

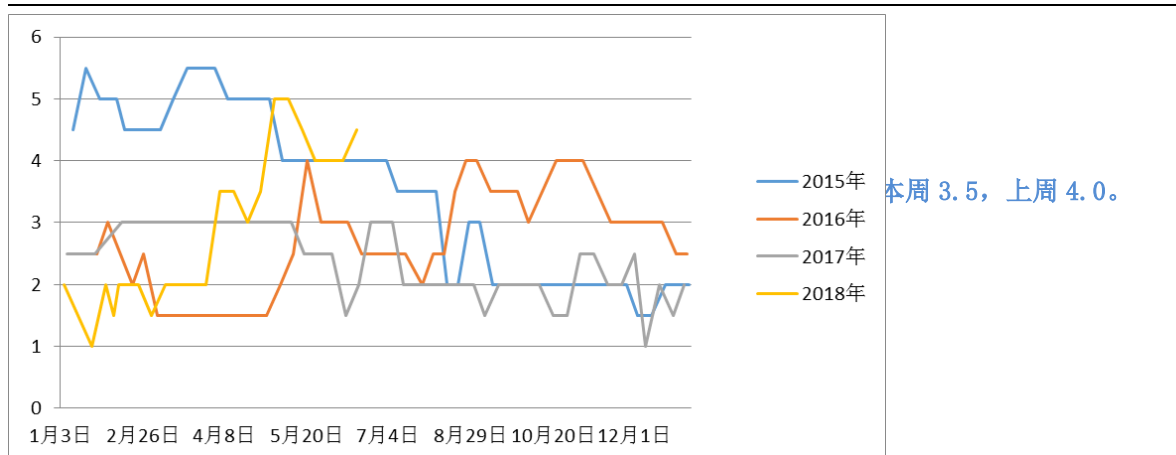
上图未涉及的装置均正常开车, 七月检修计划正常, 预计将影响全国 PTA 月产量 42.0 万吨左右, 应当影响到本月设计总产量的 11%左右。

8、仓单



来源: wind, 大地期货

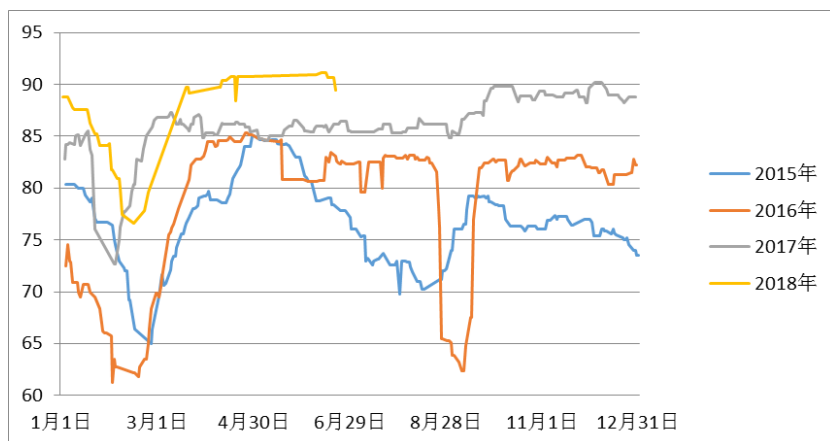
9、库存天数



来源: wind, 大地期货

三、下游运行情况

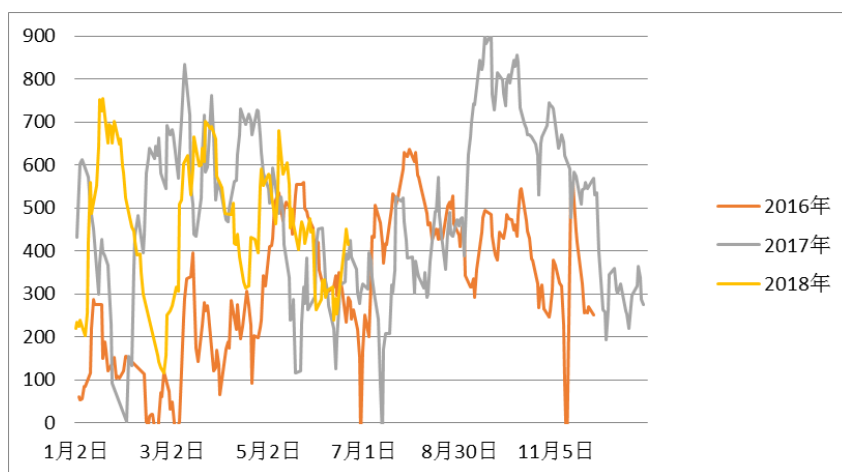
1. 聚酯开机率：



聚酯开机率本周 87.94%，
上周 87.96。

来源：wind，大地期货

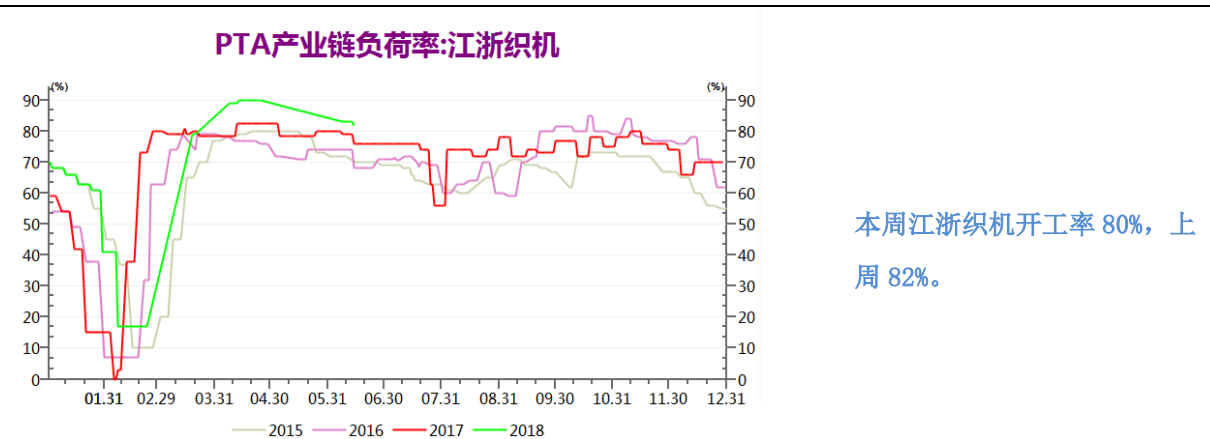
2. 聚酯切片加工费



聚酯切片加工费本周
275.80，上周 414.50，
有较大升高。

来源：wind，大地期货

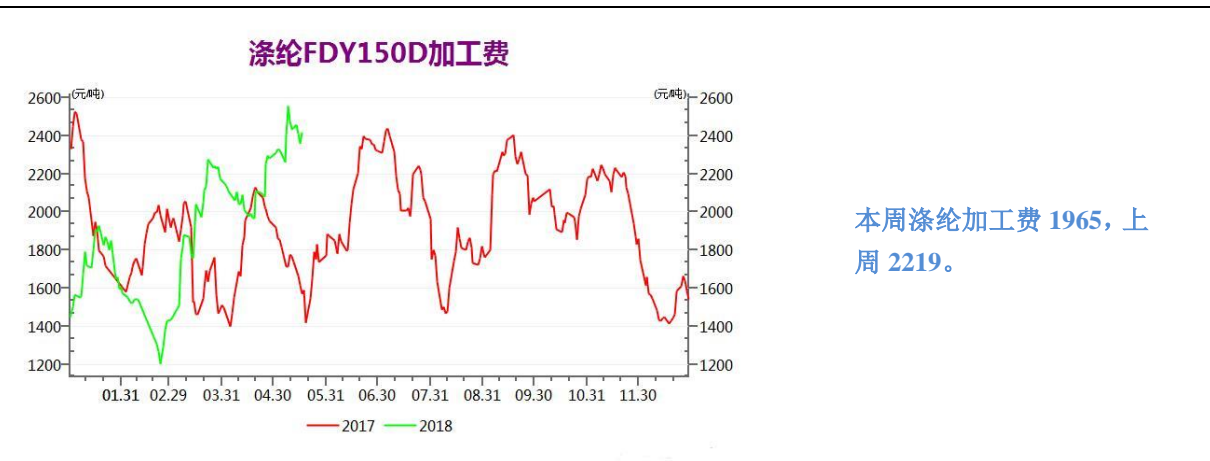
3. 江浙织机开工率



本周江浙织机开工率 80%，上周 82%。

来源：wind，大地期货

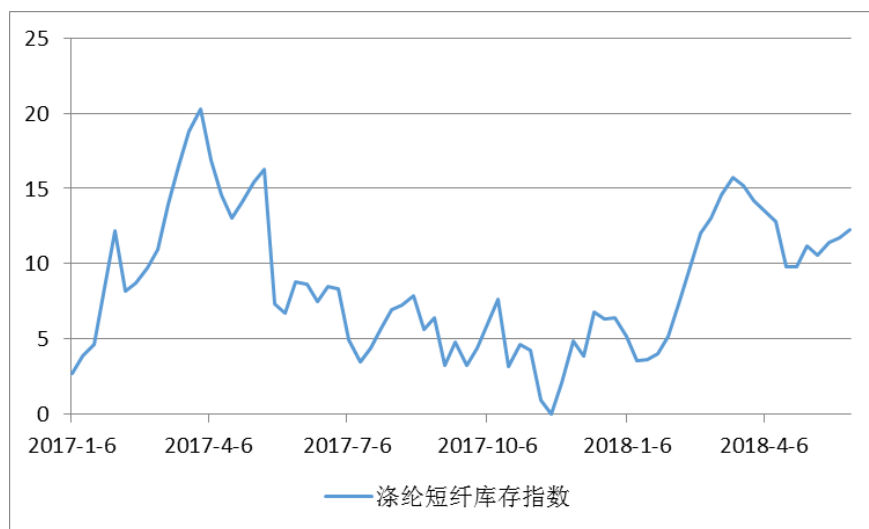
4. 涤纶长丝加工费



本周涤纶加工费 1965，上周 2219。

来源：wind，大地期货

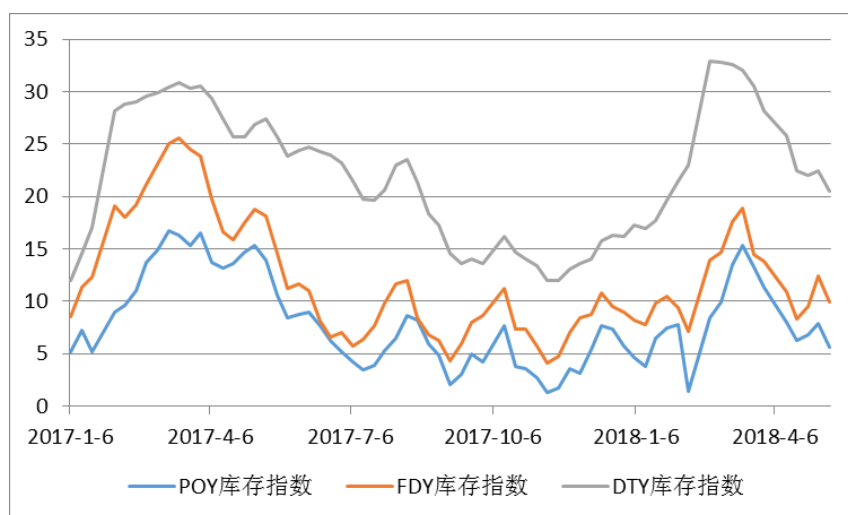
5. 短纤库存



本周短纤库存指数 5，上周 5.5。

来源：ccf

6. POY/FDY/DTY 库存

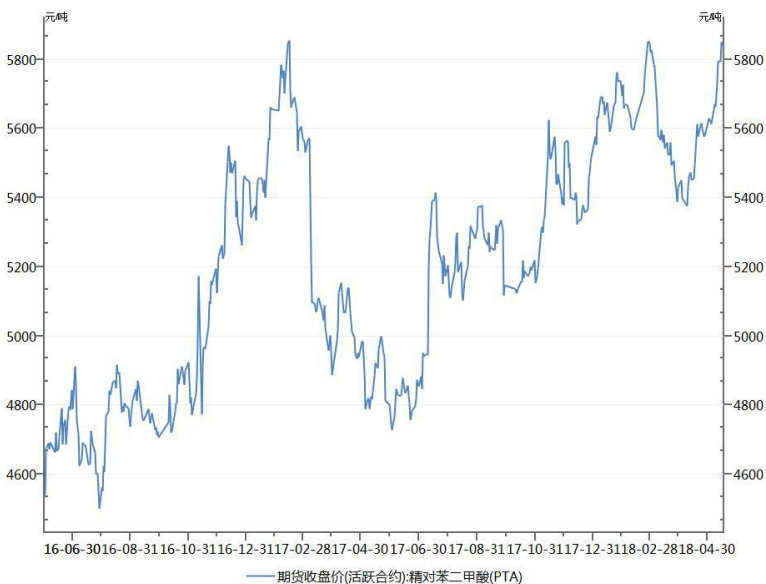


本周 POY/FDY/DTY 库存 7.5/9/15。

来源：wind，大地期货

三、期货市场与价格

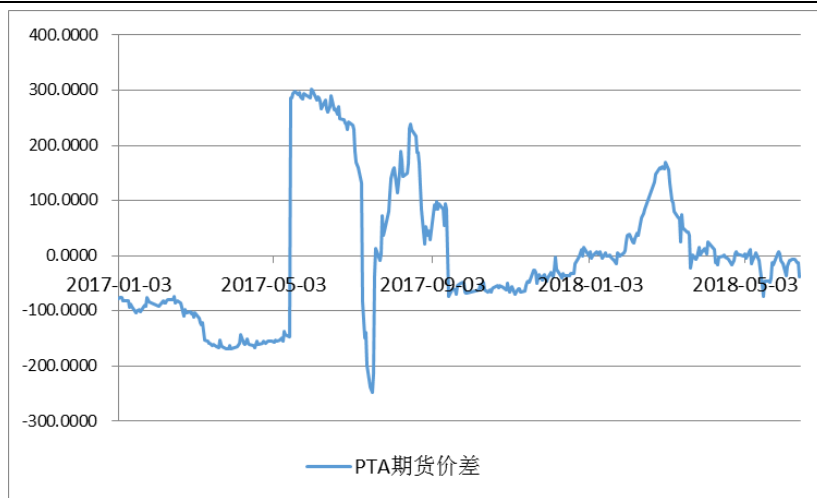
1、PTA 期货价格走势



本周 PTA 主力期货收于
5878，上周 5850。

来源：大地期货

2、跨期价差 09-01



本周 9-1 价差-122，上周
140，减少了 18。

来源：大地期货

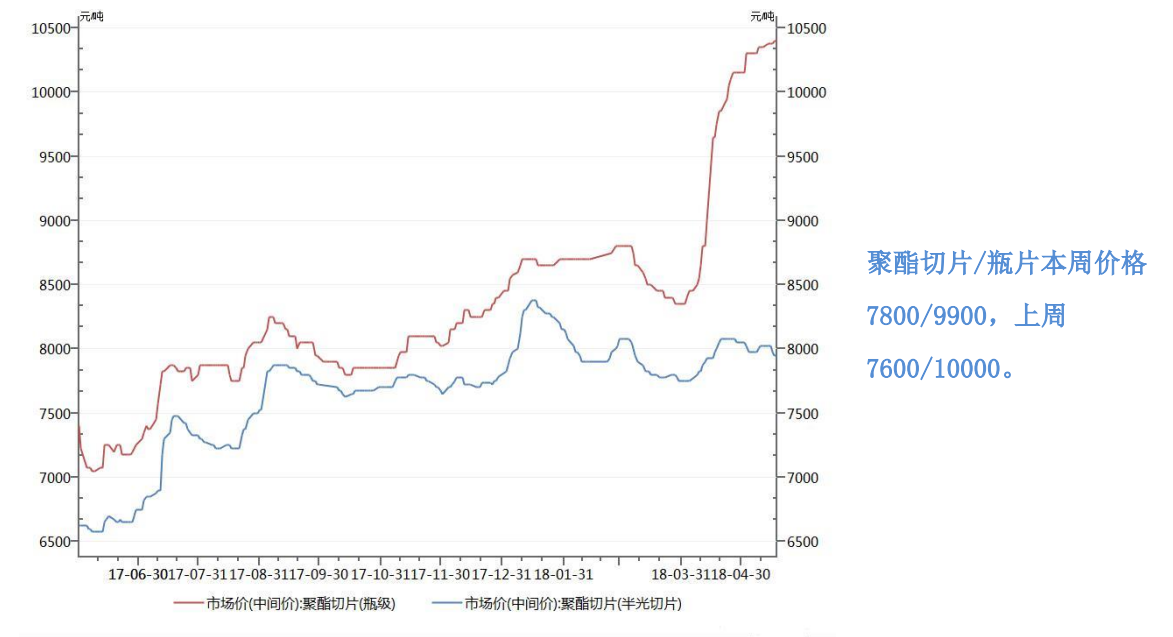
3、产业链价格与价差

3.1 PTA 基差季节图（现货-主力合约）



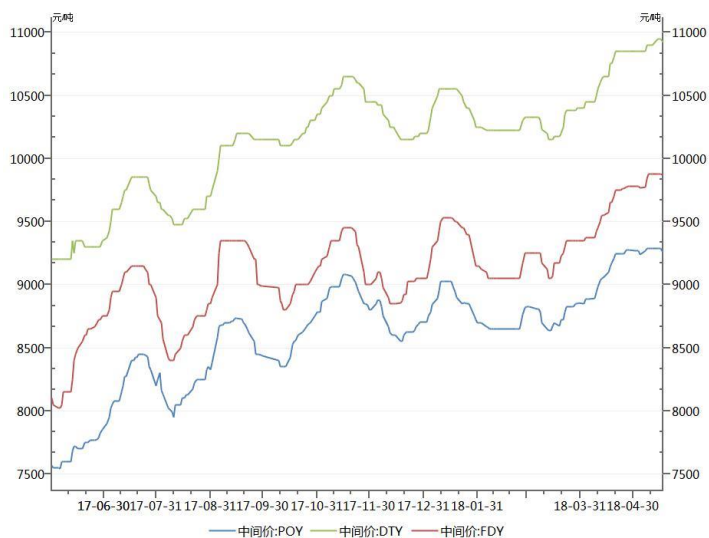
来源：大地期货

3.2 下游聚酯切片及瓶片价格



来源：大地期货

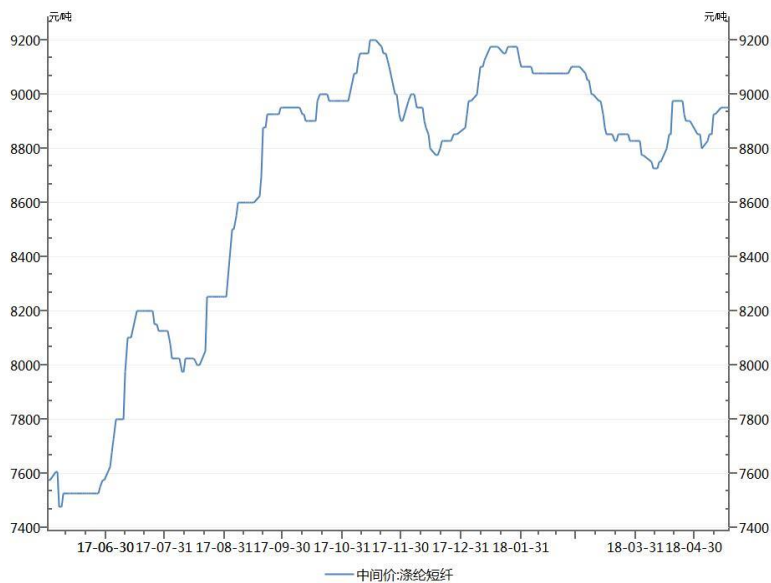
3.3 POY/FDY/DTY 价格



本周 POY/FDT/DTY 价格
9200/9490/10765，上周
9015/9405/10575。

来源：大地期货

4、替代品价格（涤纶短纤）



本周短纤 8855，上周 8664。

来源：wind，大地期货

免 责 条 款

本报告中的信息均来源于已公开的资料，我公司对这些信息的准确性及完整性不作任何保证，也不保证本公司作出的任何建议不会发生任何变更。在任何情况下，报告中的信息或所表达的意见并不构成所述期货买卖的出价或询价。在任何情况下，我公司不就本报告中的任何内容对任何投资作出任何形式的担保。本报告版权归大地期货有限公司所有。未获得大地期货有限公司事先书面授权，任何人不得对本报告进行任何形式的发布、复制。如引用、刊发，需注明出处为“大地期货有限公司”，且不得对本报告进行有悖原意的删节和修改。

公司总部地址：浙江省杭州市延安路 511 号(浙江元通大厦十二楼)

联系电话：4008840077

邮政编码：310006

杭州业务部地址	杭州市延安路511号元通大厦1508室	电话 :0571-85105765	邮编 :310006
衢州营业部地址	衢州市县西街73号	电话 :0570-8505858	邮编 :324000
宁波营业部地址	宁波市海曙区冷静街8号银亿时代广场9-6	电话 :0574-87207187	邮编 :315000
台州营业部地址	台州市路桥区腾达路台州塑料化工市场1501-1504号	电话 :0576-82567007	邮编 :318050
温州营业部地址	温州市黎明中路143号海关大楼四楼东首	电话 :0577-88102788	邮编 :325000
诸暨营业部地址	浙江省诸暨市暨阳街道浣东北路108号时代广场东701室	电话 :0575-81785991	邮编 :311800
厦门营业部地址	厦门市思明区鹭江道96号之一钻石海岸A幢2705	电话 :0592-2058665	邮编 :361001
济南营业部地址	济南市历下区文化西路13号海辰办公写字楼1-1004	电话 :0531-55638701	邮编 :250063
上海营业部地址	上海市浦东新区松林路357号20层C、D座	电话 :021-60756218	邮编 :200122
北京营业部地址	北京市海淀区万寿路2号西翠宾馆601、603房间	电话 :010-68731988	邮编 :100089
金华营业部地址	金华市婺江西路28号时代商务中心1505室	电话 :0579-82983171	邮编 :321001
丽水营业部地址	浙江省丽水市莲都区金贸国际大厦1502室	电话 :0578-2780000	邮编 :323000
北京分公司地址	北京市海淀区车公庄西路乙19号6层621室	电话 :010-88019159	邮编 :100048