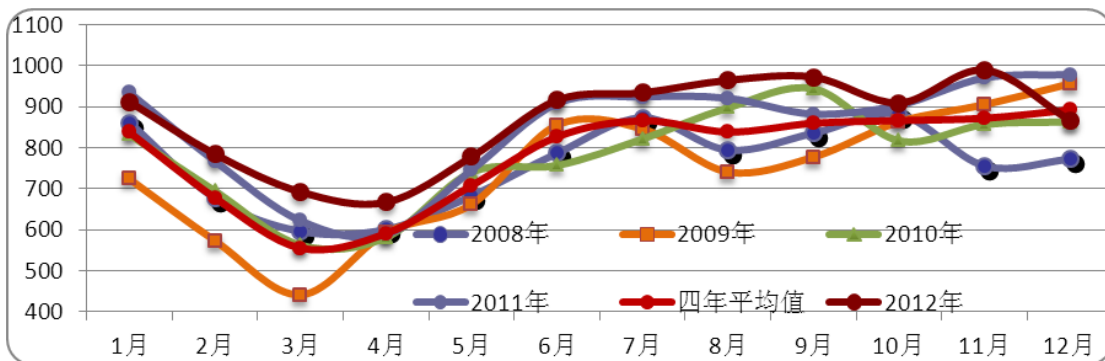


## 沪胶弱势震荡 上方空间有限

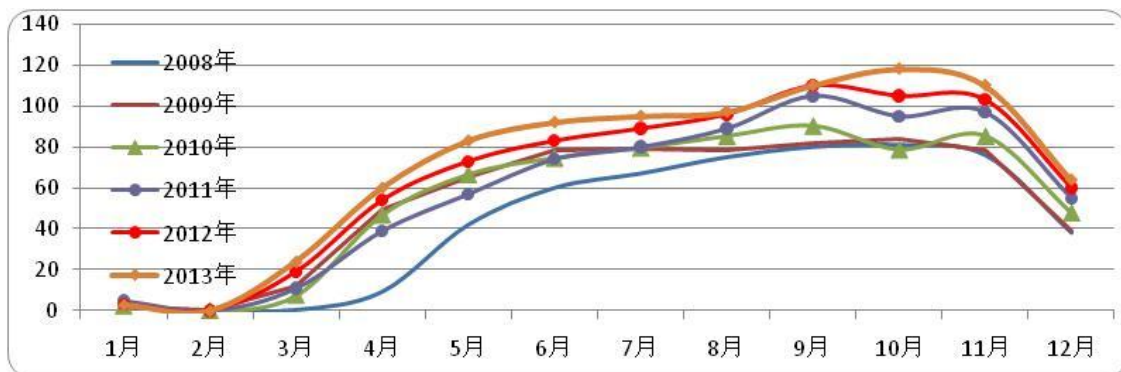
### 【行情回顾】

	收盘价	涨跌	幅度(%)
RU1405 (元/吨)	16570	-60	-0.39%
日胶主力 (日元/公斤)	241.7	-11.8	-4.65%

### 【供应】

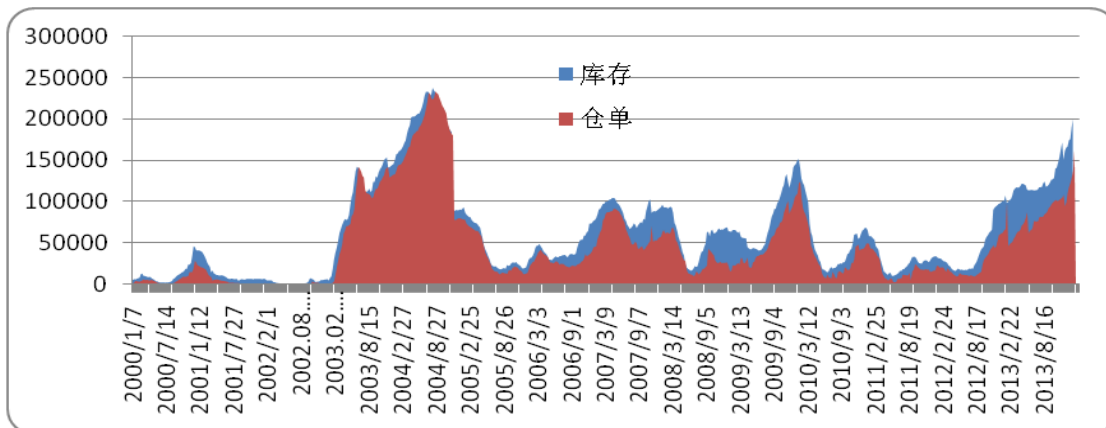


世界天胶主产国月度产量走势



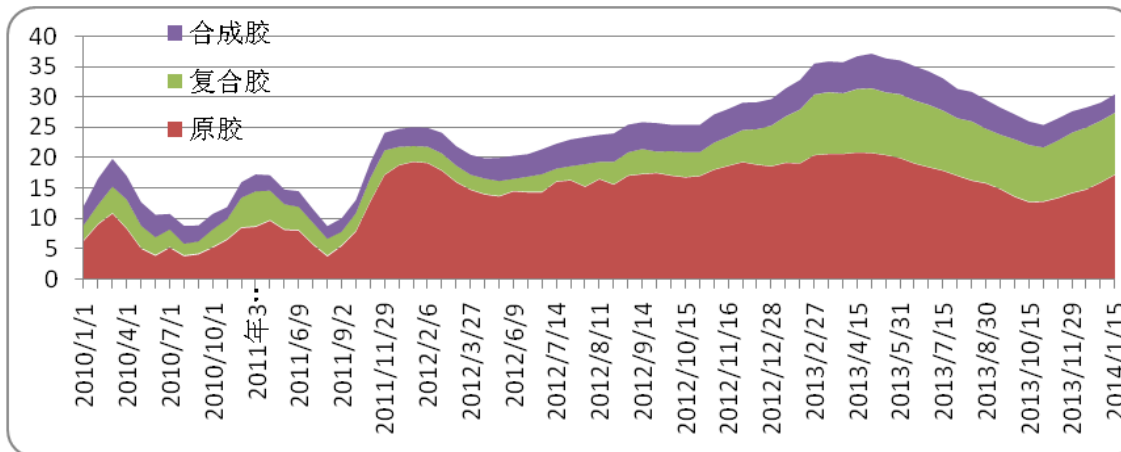
中国天胶产量月度趋势

【销区库存】



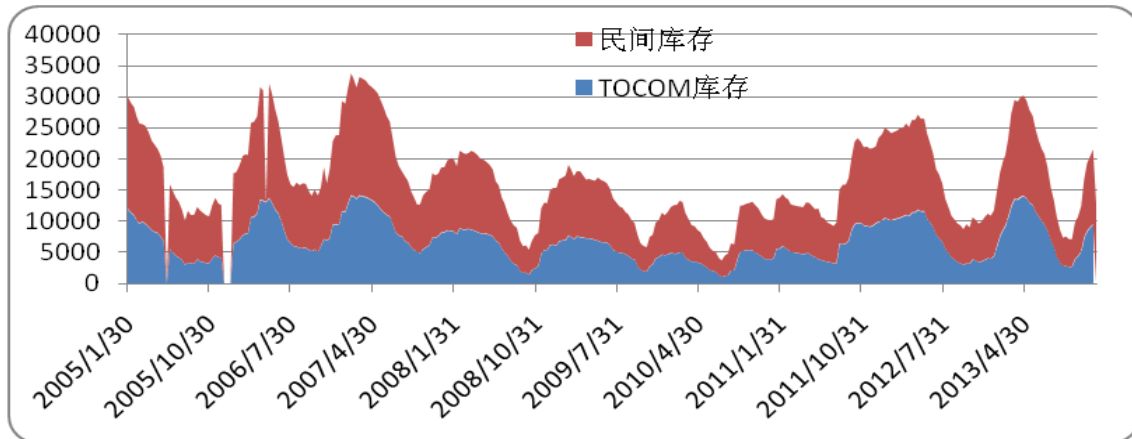
上期所天胶库存走势

本周，上期所橡胶仓单减少 290 吨至 160520 吨，总库存增加 3636 吨至 204451 吨。



青岛保税区天然橡胶库存变化趋势

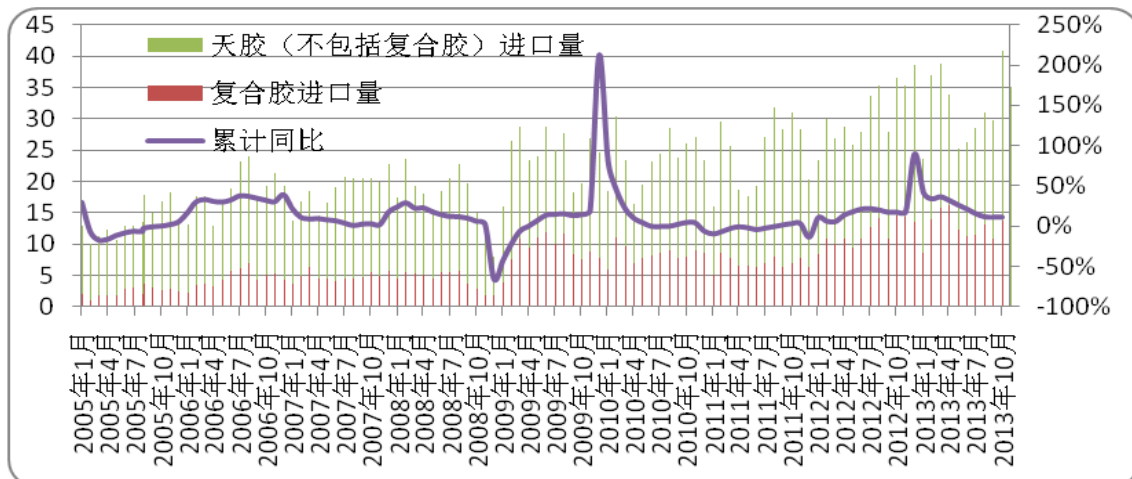
截至 1 月 15 日，青岛保税区橡胶总库存较上月底增加 1.36 万吨至 30.43 万吨，突破 30 万吨大关。其中，复合胶库存减少 400 吨，合成胶库存略降 200 吨；而天然胶库存增加 1.3 万吨。目前，区内绝大多数仓库容量已逐渐饱和，近期库存还在缓慢增加，目前库存已到最大容量，后市增量有限。



东京商品交易所库存趋势

截至1月10日, TOCOM 库存增加至 10782 吨, 民间库存增加至 13164 吨, 合计库存增加至 23946 吨。

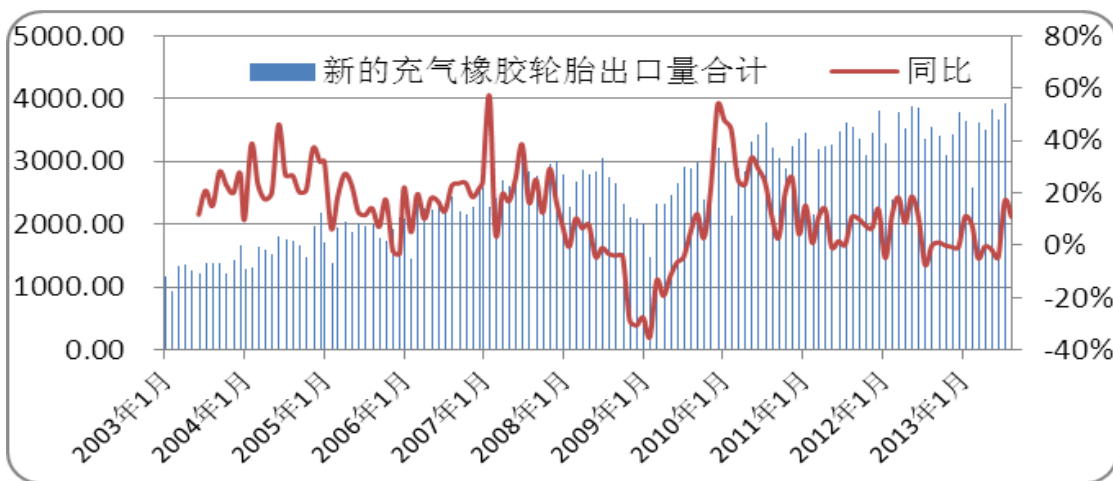
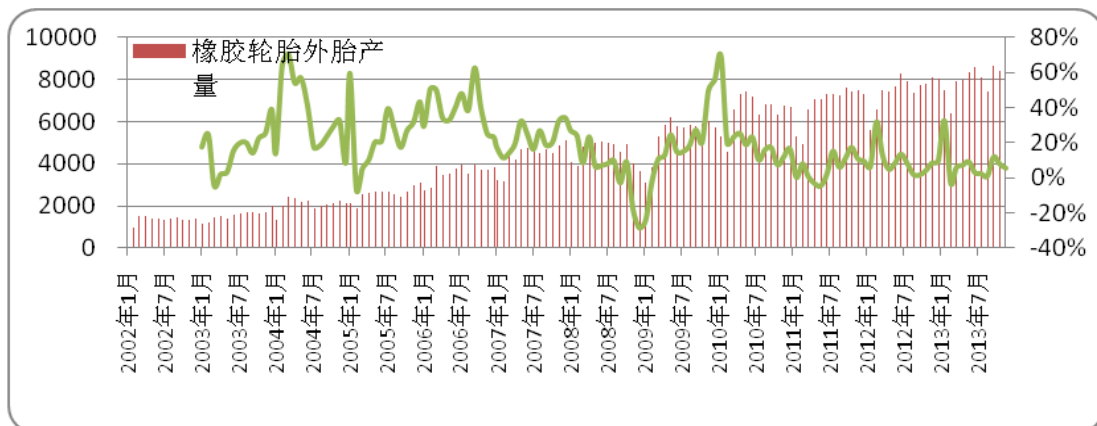
### 【进出口】



中国天然橡胶进口趋势

海关总署1月10日公布, 中国12月份进口天然橡胶35万吨, 11月份进口天然橡胶27万吨。1-12月累计进口量为247万吨; 去年同期为218万吨, 同比增长13.5%。

【下游需求】



【技术分析】



东京胶周 K 线



上期所沪胶日 K 线

东京胶大幅下挫，未能守住 250 一线支撑，日胶库存持续增加，达到最高水平，预计短线将继续下行，关注 230 附近支撑情况。沪胶本周维持 16300-17000 区间弱势震荡，在上个月大幅杀跌后期价初步显现企稳迹象。国内节后对收储的预期以及 2、3 月份季节性供应压力较轻，可能对胶价有一定的支撑，但目前国内库存偏高，对胶价压力较大，预计近期走势将仍以弱势为主，上方反弹空间有限，操作上建议离场观望，春节期间不建议持仓过节。

## 免责声明

本报告中的信息均来源于已公开的资料, 我公司对这些信息的准确性及完整性不作任何保证, 也不保证本公司作出的任何建议不会发生任何变更。在任何情况下, 报告中的信息或所表达的意见并不构成所述期货买卖的出价或询价。在任何情况下, 我公司不就本报告中的任何内容对任何投资作出任何形式的担保。本报告版权归大地期货有限公司所有。未获得大地期货有限公司事先书面授权, 任何人不得对本报告进行任何形式的发布、复制。如引用、刊发, 需注明出处为"大地期货有限公司", 且不得对本报告进行有悖原意的删节和修改。

**公司总部地址: 浙江省杭州市延安路511号(浙江元通大厦十二楼)**  
**联系电话: 0571-85158929** **邮政编码: 310006**

<b>衢州营业部地址</b>	衢州市下街165号	电话: 0570-8505858	邮编: 324000
<b>宁波营业部地址</b>	宁波市海曙区冷静街8号银亿时代广场9-6	电话: 0574-87193738	邮编: 315000
<b>台州营业部地址</b>	台州市路桥区腾达路台州塑料化工市场1501-1504号	电话: 0576-82567007	邮编: 318050
<b>温州营业部地址</b>	温州市黎明中路143号海关大楼四楼东首	电话: 0577-88102788	邮编: 325000
<b>诸暨营业部地址</b>	绍兴诸暨市暨阳北路8号时代商务中心C座4楼	电话: 0575-81785991	邮编: 311800
<b>厦门营业部地址</b>	厦门市思明区鹭江道96号之一钻石海岸A幢2705	电话: 0592-2058665	邮编: 361001
<b>济南营业部地址</b>	济南市历下区文化西路13号海辰办公写字楼1-302室	电话: 0531-55638700	邮编: 250063
<b>上海营业部地址</b>	上海市浦东新区松林路357号20层C、D座	电话: 021-60756218	邮编: 200122
<b>北京营业部地址</b>	北京市海淀区西三环北路89号中国外文大厦B座1102室	电话: 010-68731988	邮编: 100089
<b>金华营业部地址</b>	金华市婺江西路28号时代商务中心1幢1502-1503室	电话: 0579-82983181	邮编: 321001