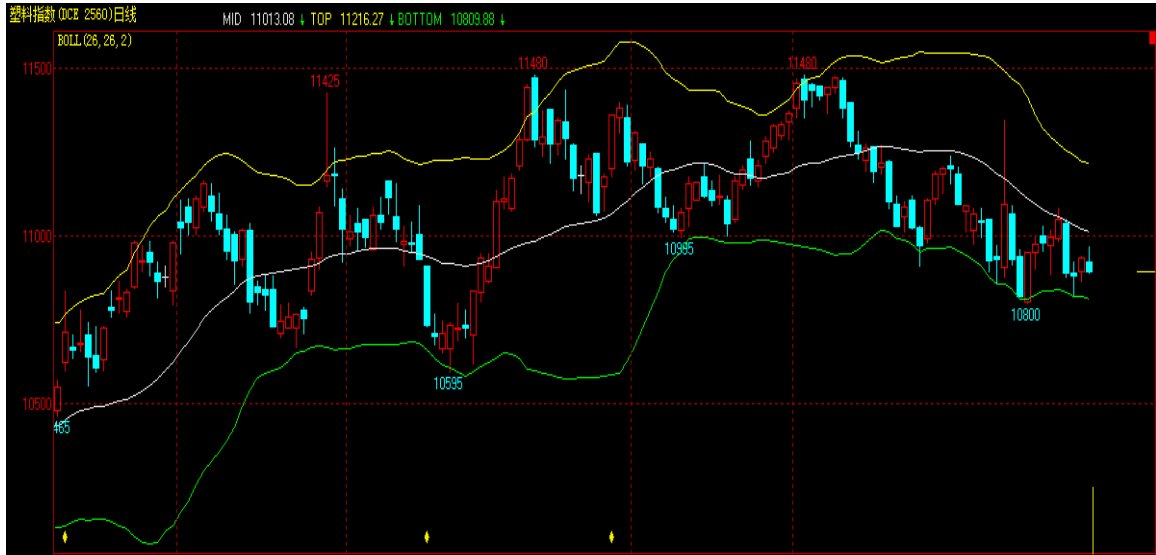


化工周报

PE 周报：PE 近期将维持弱势震荡

一、 行情回顾



本周 PE 市场价格继续下跌，仍以高压和线性跌幅较为明显。下游工厂陆续放假，需求持续疲软，工厂刚需采购为主，补仓力度相对较弱。石化企业承压继续下调出厂价格，贸易商心态低迷，对年后市场心存疑虑，随行就市积极走货为主，延续轻库存操作模式。市场交投趋于僵持，实盘成交放量有限。当前线性主流价格在 11400-11800 元/吨，环比跌 1.28%，高压主流价格在 12300-12800 元/吨，环比跌 3.05%，低压各品种维持窄幅波动。年关将至，但目前石化库存压力仍存，部分石化依旧继续降价促销，以价换量。商家为完成销售任务，多数积极让利出货。预计节前市场成交难有放量。随着春节长假的来临，多数商家将于下周陆续离市休息，预计下周国内 PE 市场交投将趋于冷清，整体维持弱势震荡态势。国内 LLDPE 市场主流价格预计在 11400-11800 元/吨。

二、 LLDPE 上游



本周亚洲乙烯市场货源偏紧的局面继续，CFR 东北亚市场收盘在 1489.5-1491.5 美元/吨，较上一交易日走高 10 美元/吨；CFR 东南亚收盘在 1459.5-1461.5 美元/吨，较上一交易日持稳。市场听闻买盘意向在 1450-1480 美元/吨 CFR 中国，但持货商惜售，低于 1500 美元/吨 CFR 中国的价格出货意向不高，市场交投有限。

三、 LLDPE 下游

家电制品：慈溪市以 OEM 为主的某小家电制品企业，产品主要有多功能取暖餐桌、电暖炉、暖风机、麻将桌等，其产品国内主要销售至西北、东北、西南，国外主要至中东、欧美等国家和地区。该企业年生产能力在 5 万台左右。1 月份企业开工率大幅下降，1 月平均开工率在 3 成，产量在 1000 台左右。据该企业相关部门介绍，本周起计划停工放假至正月十五，工人返乡等原因是促使今年很多企业提前放假。

塑编制品：据调研，本周塑编企业开工率在 45%，继续大幅下降，环比跌幅为 15%，同比去年低 15%，今年塑编企业放假时间较往年普遍提前。一方面今年 PP 拉丝原料价格明显高于去年同期，削弱了塑编企业的利润空间，利润微薄甚至无利润打压了塑编企业的开工积极性。另一方面，下游用户资金紧张、订单不足等问题也制约了塑编企业的开工。塑编企

业在 1 月 22 日左右开始陆续放假，在 26 日左右将普遍处于放假状态。节前 PP 原料市场一直处于跌势，塑编企业原料备货不积极，部分工厂适量存储了 7 天左右的使用量，以备开工时使用，也有工厂备货量稍多一些。春节假日期间塑编企业将普遍停工，开工时间较早的企业在正月初八左右，但工人上班时间一般要推后至元宵节后，而需求何时能够真正恢复还需要看企业的订单情况。

农膜：本周 PE 功能膜生产逐渐转弱，整体开工率在 4 成左右。目前华东地区及华北地区部分厂家主要以葡萄、西瓜等水果用膜、灌浆膜订单为主，生产较好，开工率在 5-9 成，东北地区生产较差。本周地膜订单跟进依然不佳，原料价格震荡走低，至今未企稳，经销商观望情绪浓，订单难以释放。华北地区部分小厂订单跟进不足，提前转入停机状态。西北地区部分厂家依然少量储备生产。西南地区地膜需求较北方偏早，生产略好。整体来看，地膜开工率变化不大，维持在 5 成左右。农膜原料市场价格连续走低，厂家持买涨不买跌心态，采购意愿较低，厂家多按需补仓，以备春节前后少量使用即可，一般维持一周左右，整体库存量较往年缩减明显。

注塑行业：据调研，本周注塑类企业陆续进入年前收尾阶段，部分小型企业已停工，大中型企业停工多定于 27 号左右。鉴于本周末物流业已放假，预计节前货物发送基本于本周末结束。从订单情况来看，目前托盘行业中多数大中型企业所接订单可在年后排产 45 天左右；日用盆、桶类企业订单表现一般，大中型企业年后可安排一小段排产期，小型企业订单稀少甚至无订单。临近年底，厂家节前备货的意向并不强烈，对原材料的走势预期依然较为谨慎或悲观。统计数据来看，年后多数企业的开工定于初八左右。

四、 现货市场

中国市场PE日度评估价格（单位：元/吨）

产品	评估日期		华东	华南	华北
LDPE 薄膜级	2014-01-24	国产	12650-12700	12300-12400	12550-12650
LDPE 薄膜级	2014-01-24	进口	12100-12350	-	12100-12500
HDPE 拉丝级	2014-01-24	国产	11800-11850	11800-11950	11700-11800
HDPE 拉丝级	2014-01-24	进口	11650-11850	-	-
HDPE 薄膜级	2014-01-24	国产	11600-11900	11550-11700	11850-11900
HDPE 薄膜级	2014-01-24	进口	11400-11700	11550-11750	11650-11800
HDPE 中空级	2014-01-24	国产	11600-11800	11500-11650	11500-11550
HDPE 中空级	2014-01-24	进口	11450-11600	11500-11600	-
LLDPE薄膜级	2014-01-24	国产	11450-11600	11300-11400	11450-11650
LLDPE薄膜级	2014-01-24	进口	11650-11800	11500-11700	11700-11800
HDPE 注塑级(不分融指)	2014-01-24	进口	10900-11450	11050-11550	11000-11550
HDPE 注塑级(低融指)	2014-01-24	国产	11100-11500	11150-11500	10800-11400
HDPE 注塑级(融指10以上)	2014-01-24	进口	11400-11450	11500-11550	11500-11550
HDPE 注塑级(融指10以下)	2014-01-24	进口	10900-10950	11050-11100	11000-11050

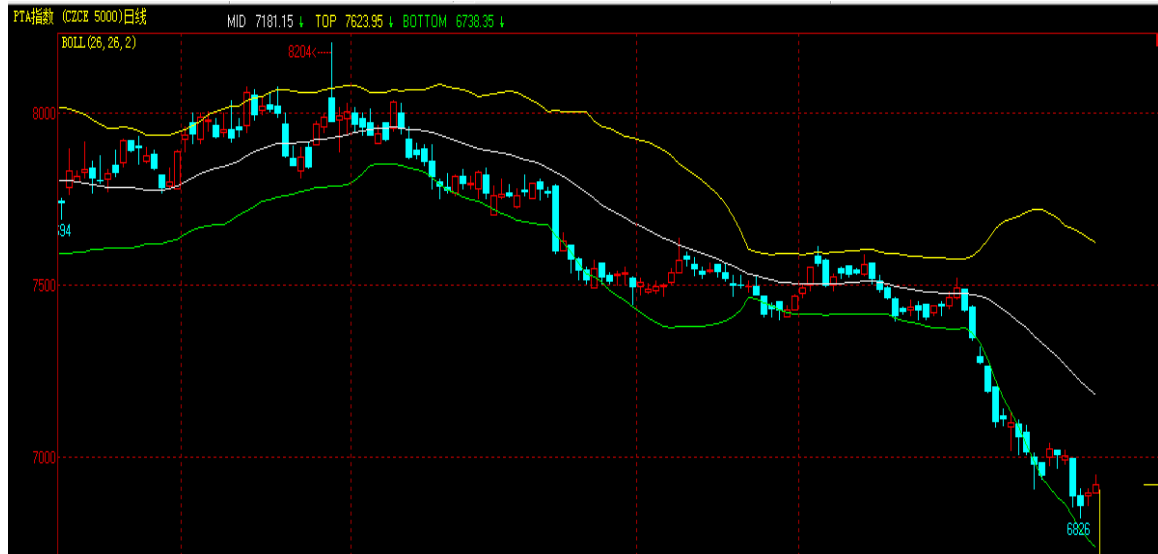


五、 操作建议

临近春节，多数工厂停工放假，部分春节不停机的企业已备足原料，市场将处于半休市状态，期间可关注国际油价及外围宏观消息。一季度塑料供需形势并不乐观，多套聚合装置的投产将大大增加市场供应量，预期一季度塑料市场震荡下跌，下周以稳为主。

PTA 周报：PTA 空单继续持有

一、 近期行情分析



本周国内 PTA 合约整体呈现破位下行的走势，期价一度下探至 6800 元/吨整数关口附近后小幅反弹。

二、 本周 PTA 现货市场行情

PTA日度评估价格

产品	日期	CFR 中国主港		华东	
		美元/吨	涨跌	元/吨	涨跌
PTA	2014-01-24	956-960	6/5	6760-6790	40/30
PTA	2014-01-23	950-955	0/0	6720-6760	-40/-20
PTA	2014-01-22	950-955	-2/-3	6760-6780	30/10
PTA	2014-01-21	952-958	-8/-7	6730-6770	-50/-30
PTA	2014-01-20	960-965	0/0	6780-6800	0/-20
PTA	2014-01-17	960-965	0/0	6780-6820	-10/0
PTA	2014-01-16	960-965	5/5	6790-6820	0/-10

曲线图 [查看](#) [查看](#)

国内 PTA 挂牌价/结算价 (单位: 元/吨)

品名	地区	企业名称	月份	挂牌价	结算价	结算价日期	备注	查看历史价格
PTA		恒力石化	2014年1月	7300-7300	7635	2013年12月		查看
PTA	华东	绍兴远东	2014年1月	7700-7700	7635	2013年12月		查看
PTA	华东	BP珠海	2014年1月	7500-7500	7635	2013年12月		查看
PTA	华东	逸盛石化	2014年1月	7350-7350	7635	2013年12月	1月为暂定开票价	查看
PTA	华东	厦门翔鹭	2014年1月	7700-7700	7635	2013年12月	11月为暂定开票价	查看
PTA	华东	中石化华东	2014年1月	7300-7300	7170	2014年1月		查看

本周 PTA 内贸现货市场跌后企稳。上半周现货维持跌势，但较前期跌幅略有收窄，但贸易商因看空后市，多已提前销售，因此周内市场卖盘逐渐减少，但受基本面弱势打压，期货周初仍未止跌，加上部分下游部分厂家资金紧张出售 PTA 现货，周一周二现货市场延续下跌，至周二内贸现货价格跌至 6770-6840 元/吨现款自提。周三至周五，市场价格逐步企稳，聚酯产品利润有所恢复，市场买气略有转好，低位询盘为主，价格重心小幅回升。至周五，市场商谈成交持稳在 6800-6820 元/吨现款自提附近，部分略低在 6820 元/吨附近送到。

三、 供应方面

本周五，国内 PTA 装置实时开工率约 80%，较上周五基本持平。亚东石化装置周三凌晨短停检修两日后，今日恢复，其他主要装置开工多较平稳，恒力石化两套 PTA 装置维持 85%左右开工，远东石化 4#近期有减产计划，除此之外春节前后尚无明确的装置停车或减产计划。

PX进口行情（单位：美元/吨）

产品	日期	CFR中国主港		取价日期
		价格	装船期	
PX	2014-01-26	1330-1335	12-1月	2014-1-24
PX	2014-01-25	1330-1335	12-1月	2014-1-23
PX	2014-01-24	1330-1335	12-1月	2014-1-23
PX	2014-01-23	1315-1320	12-1月	2014-1-22
PX	2014-01-22	1307-1315	12-1月	2014-1-21
PX	2014-01-21	1328-1333	12-1月	2014-1-20
PX	2014-01-20	1335-1340	12-1月	2014-1-17
PX	2014-01-19	1345-1350	12-1月	2014-1-16
	曲线图	查看		

四、下游需求

本周下游聚酯平均开工负荷在 65%，节前未见终端用户大面积集中补仓，聚酯工厂降价促销为主，本周整体产销在 50-80%。库存方面，涤纶长丝、涤纶短纤、聚酯瓶片均小幅增加，聚酯切片小幅回落。2014 年春节前后聚酯检修产能预计 942 万吨，其中，已检修的产能在 660 万吨，确定检修的在 282 万吨，有检修意向的工厂产能在 145 万吨。

五、操作建议

上周国内 PTA 主力 1405 合约整体呈现破位下行的走势，期价一度下探至 6800 元/吨整数关口附近。现货价格下跌，操作上，建议前期空单继续持有。