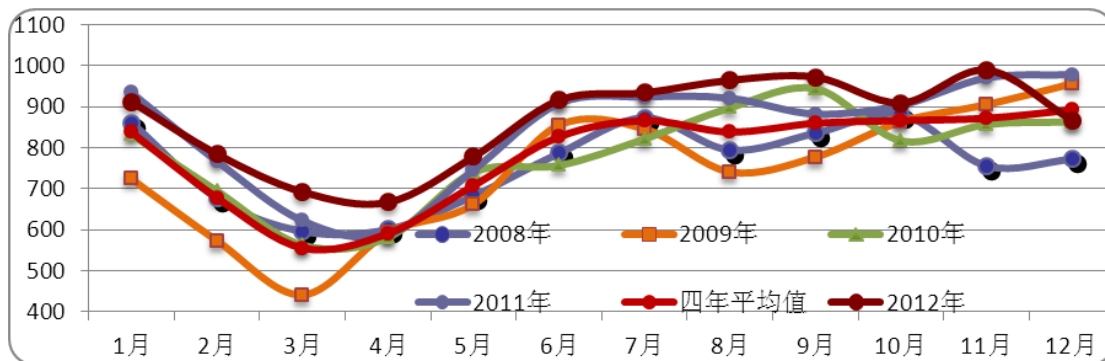


库存压力继续增大 沪胶大幅下挫

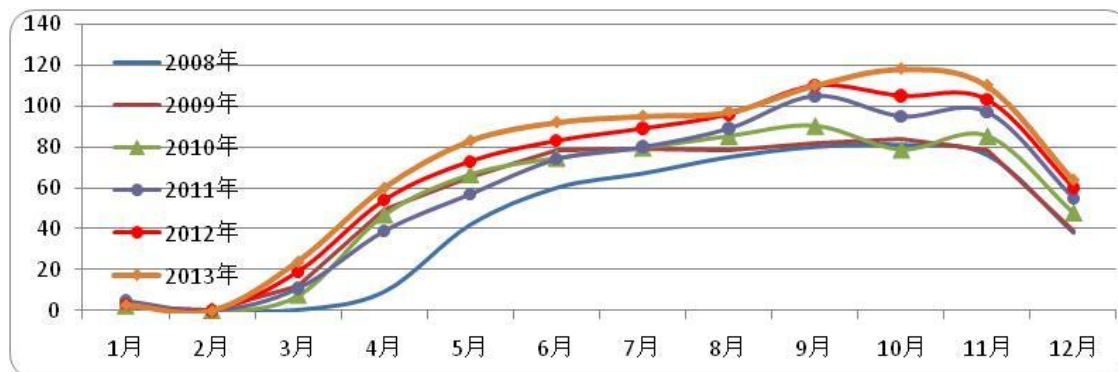
【行情回顾】

	收盘价	涨跌	幅度 (%)
RU1405 (元/吨)	14980	-1035	-6.46%
日胶主力 (日元/公斤)	226.9	-0.5	-0.22%

【供应】

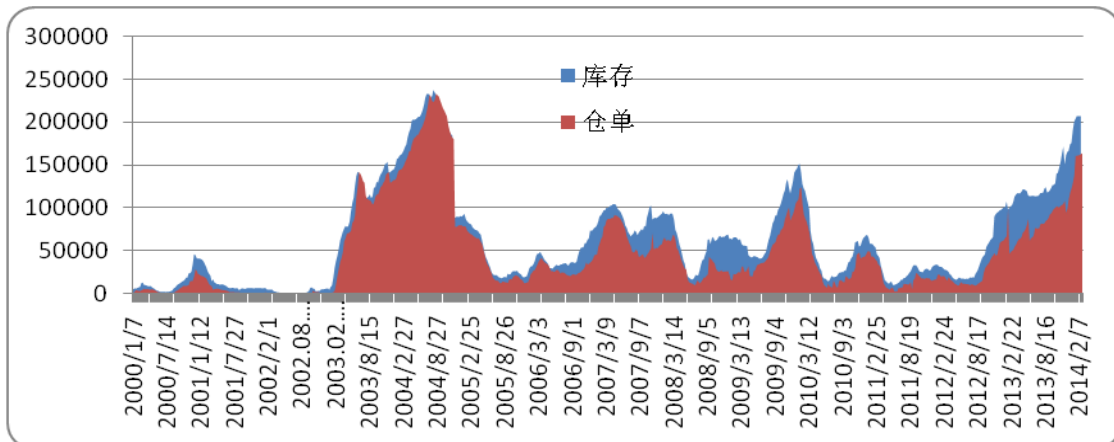


世界天胶主产国月度产量走势



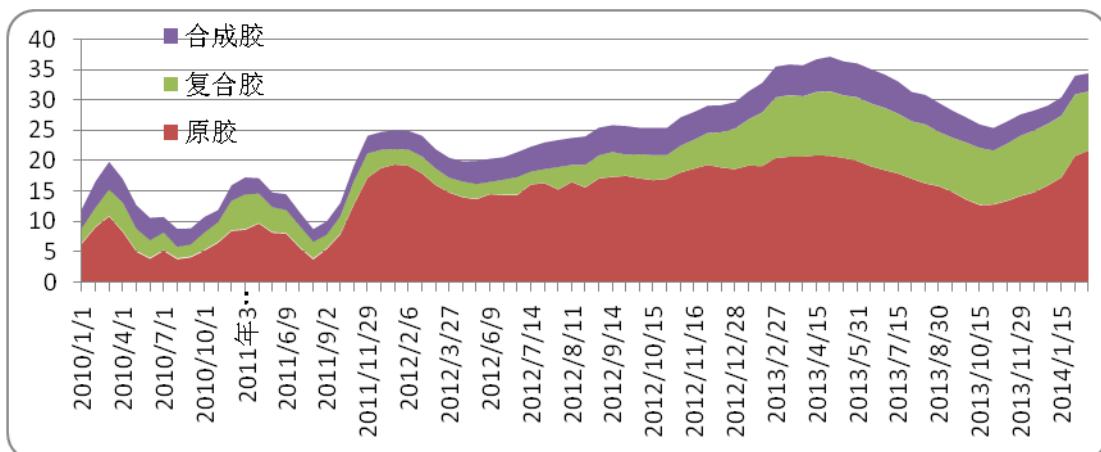
中国天胶产量月度趋势

【销区库存】



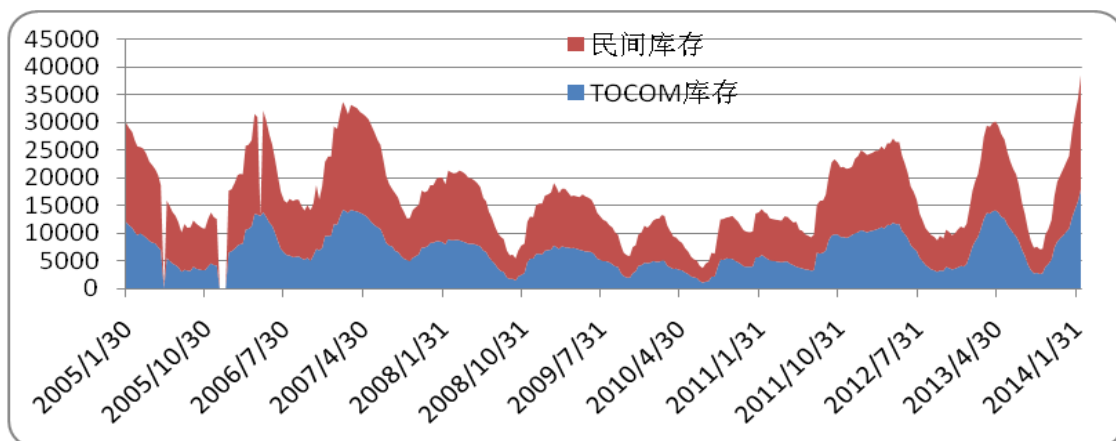
上期所天胶库存走势

本周，上期所橡胶仓单减少 1170 吨至 162660 吨，总库存减少 4245 吨至 203166 吨。上期所总库存已连续第三周减少，但总体仍处于历史高位。



青岛保税区天然橡胶库存变化趋势

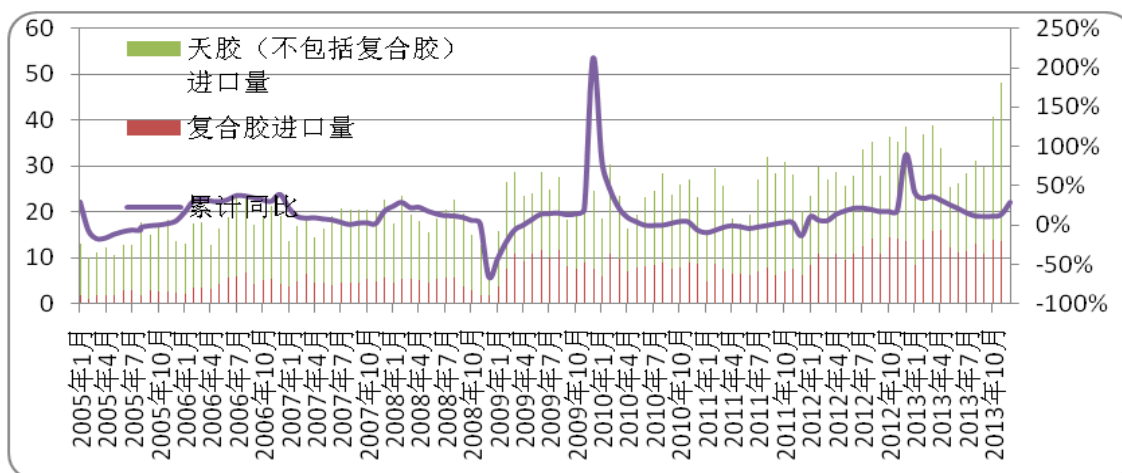
截至 2 月 27 日，青岛保税区橡胶总库存较月中增加 0.39 万吨至 34.38 万吨。其中，复合胶库存减少 4200 吨，合成胶库存增加 1000 吨；而天然胶库存增加 4900 吨。目前，青岛保税区橡胶总库存已恢复到去年 6 月底的水平，但距离去年 4 月份最高点仍有 3 万多吨的差距。综合来看，青岛保税区橡胶库存可以说已经十分饱和，新增的库存完全超出预期，而库存目前仍在慢慢增加。



东京商品交易所库存趋势

截至2月20日, TOCOM库存增加至17917吨, 民间库存增加至20709吨, 合计库存增加至38626吨, 较2月10日增加4256吨。

【进出口】

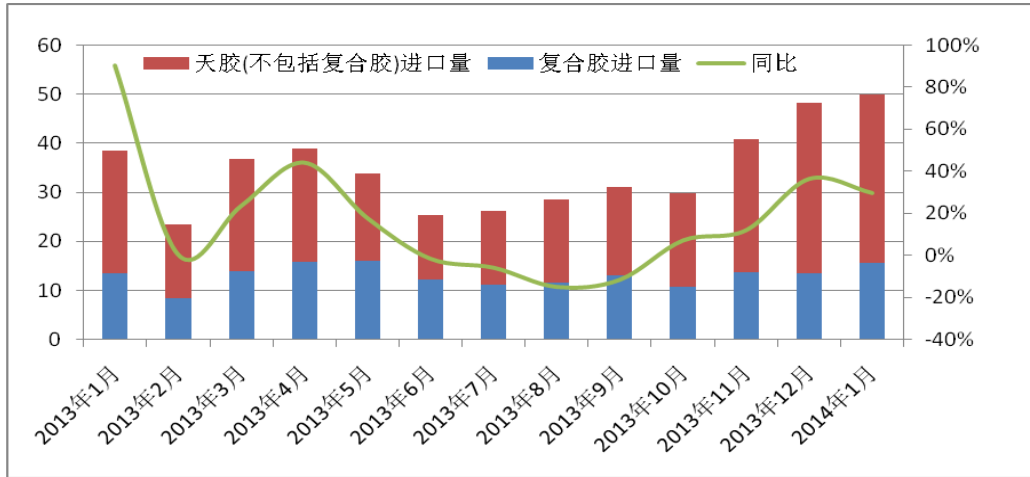


中国天然橡胶进口趋势

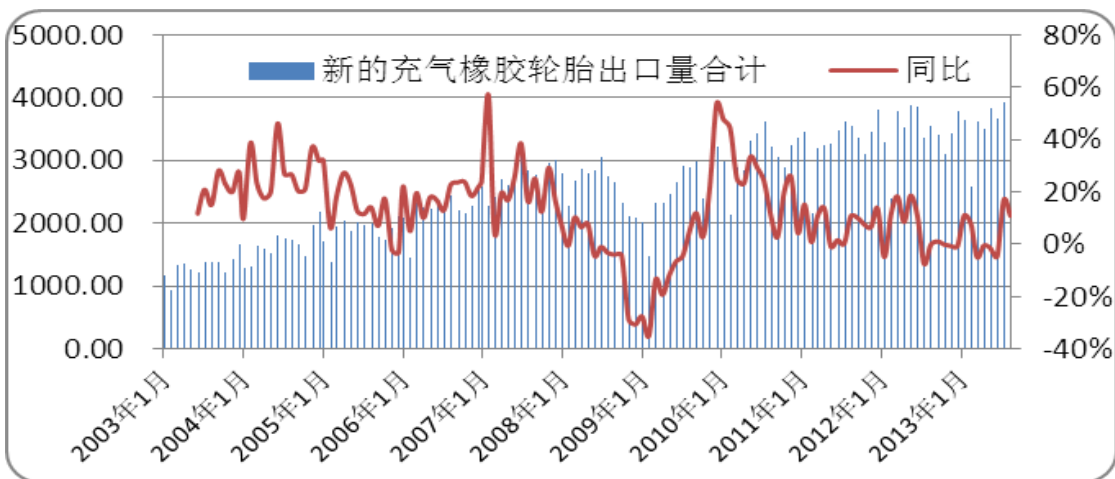
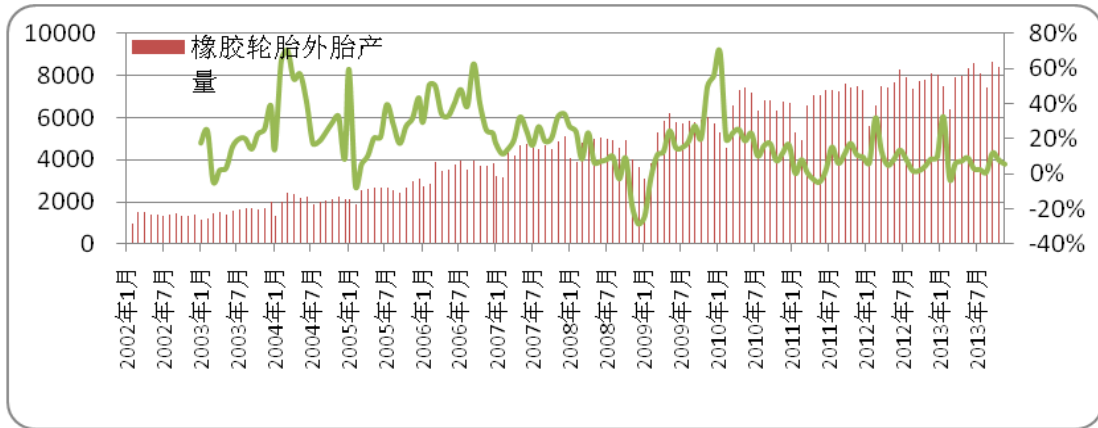
根据中国海关公布的最新数据, 中国1月份进口天然橡胶(不包括复合胶)34.29万吨, 同比上涨34%, 较12月份进口34.6万吨下跌2%。

中国1月份复合胶进口量为15.6万吨, 同比上涨15%, 较12月份进口13.53万吨上涨15%。

1月份合计进口天然橡胶49.9万吨, 同比上涨30%, 较上月上涨4%。



【下游需求】



【技术分析】



东京胶周 K 线



上期所沪胶 09 日 K 线

东京胶本周维持震荡，日胶库存持续增加，达到最高水平，预计近期日胶将继续偏空，关注 230 附近承压情况。沪胶 05 合约本周周一开盘后击穿 15000 关口直接跌停，09 合约在周四创下四年新低至 14620 后小幅反弹，目前 2 月底国内青岛保税区天胶库存继续增加再创高位，天胶基本面疲软，下游需求不振，预计近期走势将延续弱势，操作上建议前期空单继续持有。

免责声明

本报告中的信息均来源于已公开的资料, 我公司对这些信息的准确性及完整性不作任何保证, 也不保证本公司作出的任何建议不会发生任何变更。在任何情况下, 报告中的信息或所表达的意见并不构成所述期货买卖的出价或询价。在任何情况下, 我公司不就本报告中的任何内容对任何投资作出任何形式的担保。本报告版权归大地期货有限公司所有。未获得大地期货有限公司事先书面授权, 任何人不得对本报告进行任何形式的发布、复制。如引用、刊发, 需注明出处为"大地期货有限公司", 且不得对本报告进行有悖原意的删节和修改。

公司总部地址: 浙江省杭州市延安路511号(浙江元通大厦十二楼)
联系电话: 0571-85158929 **邮政编码: 310006**

衢州营业部地址	衢州市下街165号	电话: 0570-8505858	邮编: 324000
宁波营业部地址	宁波市海曙区冷静街8号银亿时代广场9-6	电话: 0574-87193738	邮编: 315000
台州营业部地址	台州市路桥区腾达路台州塑料化工市场1501-1504号	电话: 0576-82567007	邮编: 318050
温州营业部地址	温州市黎明中路143号海关大楼四楼东首	电话: 0577-88102788	邮编: 325000
诸暨营业部地址	绍兴诸暨市暨阳北路8号时代商务中心C座4楼	电话: 0575-81785991	邮编: 311800
厦门营业部地址	厦门市思明区鹭江道96号之一钻石海岸A幢2705	电话: 0592-2058665	邮编: 361001
济南营业部地址	济南市历下区文化西路13号海辰办公写字楼1-302室	电话: 0531-55638700	邮编: 250063
上海营业部地址	上海市浦东新区松林路357号20层C、D座	电话: 021-60756218	邮编: 200122
北京营业部地址	北京市海淀区西三环北路89号中国外文大厦B座1102室	电话: 010-68731988	邮编: 100089
金华营业部地址	金华市婺江西路28号时代商务中心1幢1502-1503室	电话: 0579-82983181	邮编: 321001