

沪胶探底回升 短线继续观望

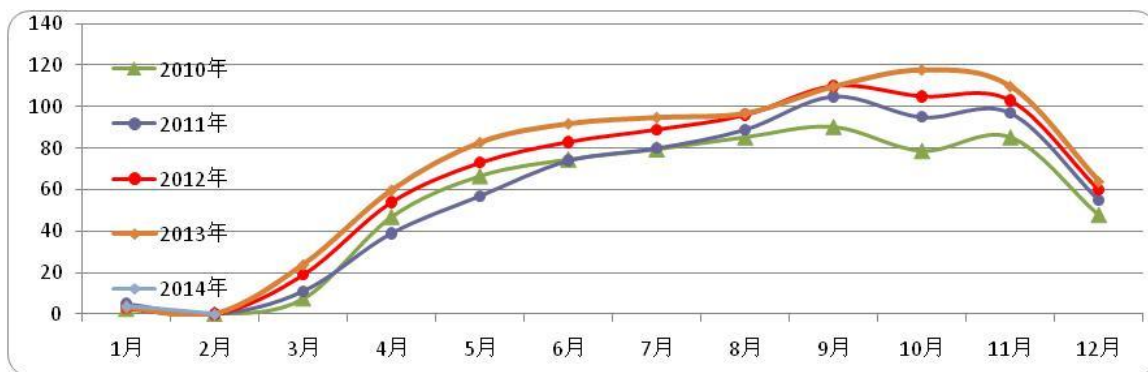
【行情回顾】

	收盘价	涨跌	幅度 (%)
RU1409 (元/吨)	15740	+755	+5.04%
日胶主力 (日元/公斤)	240.7	+9.5	+4.11%

【供应】



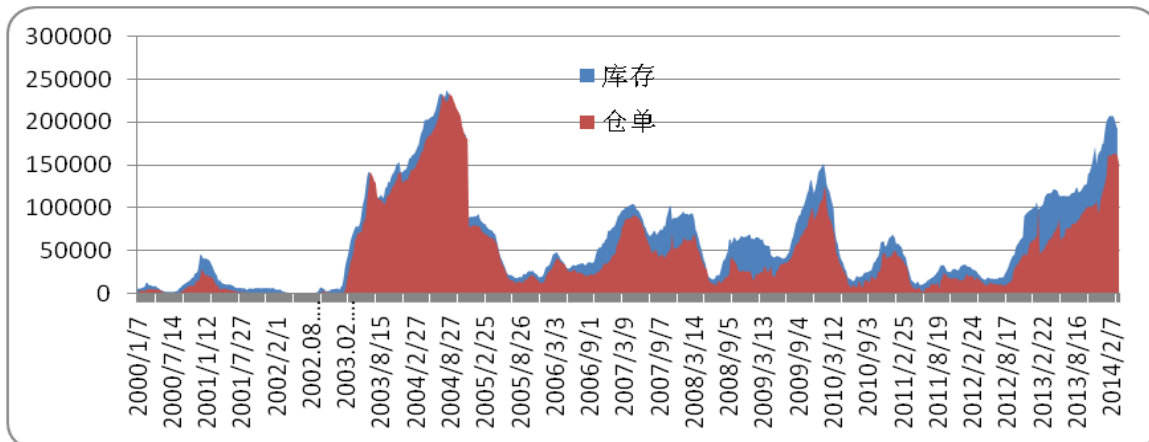
世界天胶主产国月度产量走势



中国天胶产量月度趋势

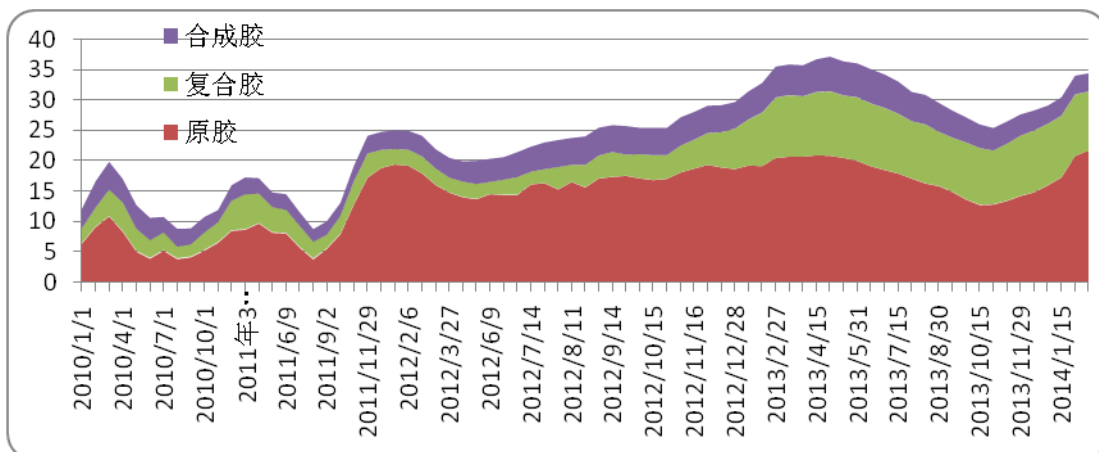
ANRPC 最新月报显示,今年前两个月天胶产量同比增 10%。1-2 月份,除越南、斯里兰卡同比略有减少外,其他主要国家天胶产量均有增加。其中,泰国增 21%; 印尼增 2%; 马来西亚增 5%; 印度增 4.3%; 中国增幅最大达 33.3%。此外,2 月份 ANRPC 天胶产量同比增 19%。

【销区库存】



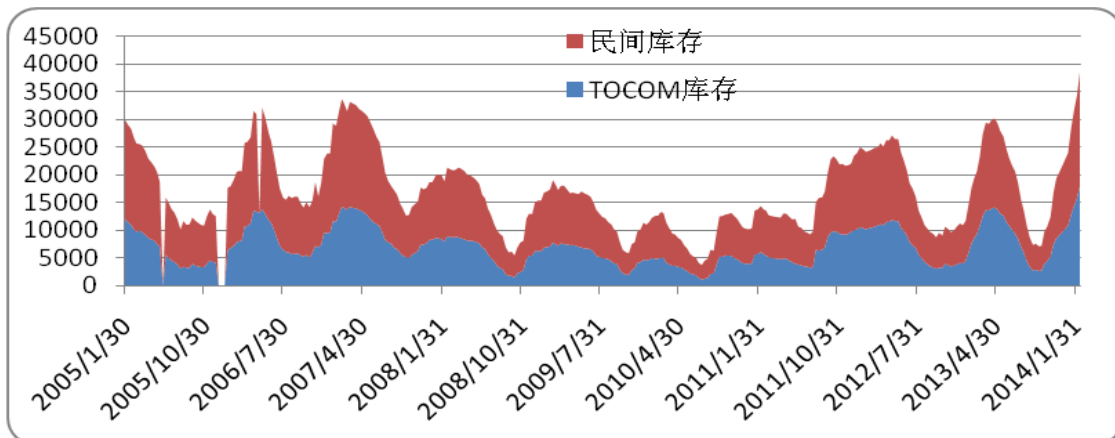
上期所天胶库存走势

本周，上期所橡胶仓单减少 7980 吨至 151560 吨，总库存减少 4165 吨至 192475 吨。上期所总库存已连续 5 周减少，但总体仍处于历史高位。



青岛保税区天然橡胶库存变化趋势

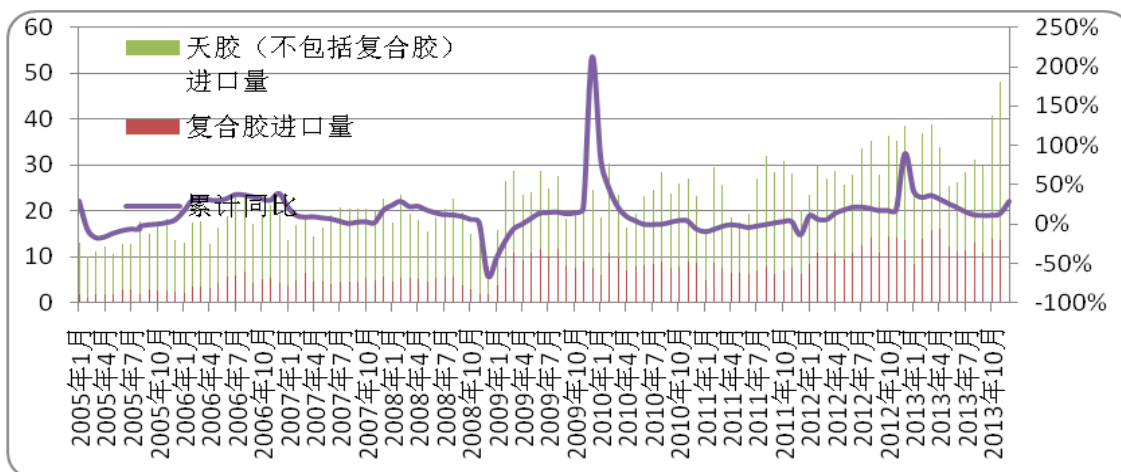
截至 2 月 27 日，青岛保税区橡胶总库存较月中增加 0.39 万吨至 34.38 万吨。其中，复合胶库存减少 4200 吨，合成胶库存增加 1000 吨；而天然胶库存增加 4900 吨。目前，青岛保税区橡胶总库存已恢复到去年 6 月底的水平，但距离去年 4 月份最高点仍有 3 万多吨的差距。综合来看，青岛保税区橡胶库存可以说已经十分饱和，新增的库存完全超出预期，而库存目前仍在慢慢增加。



东京商品交易所库存趋势

截至2月28日, TOCOM库存增加至18432吨, 民间库存增加至21456吨, 合计库存增加至39888吨, 较2月10日增加1262吨。

【进出口】

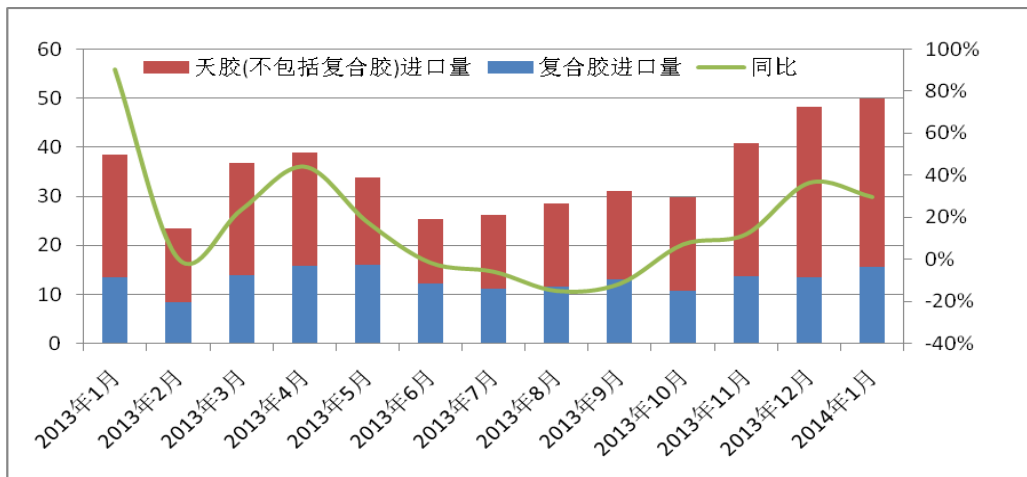


中国天然橡胶进口趋势

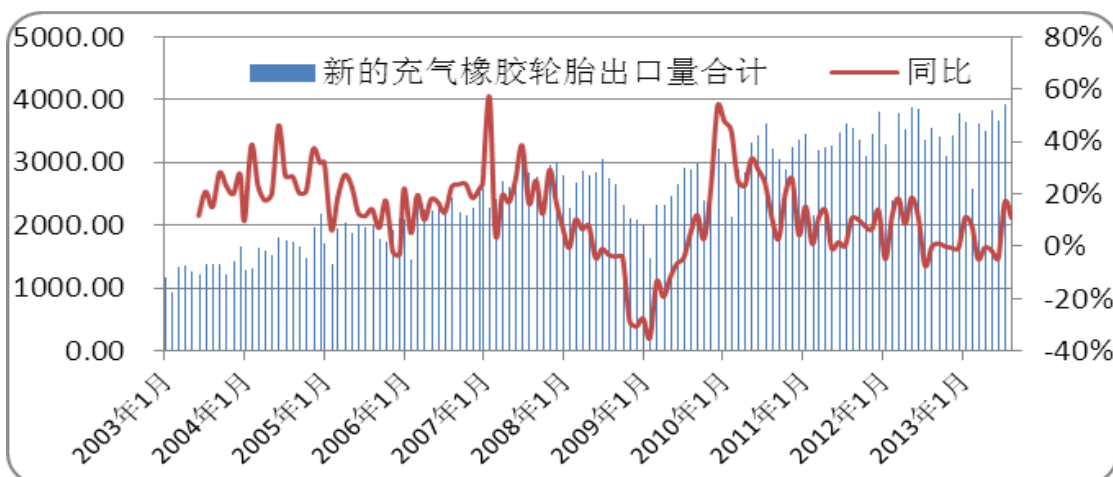
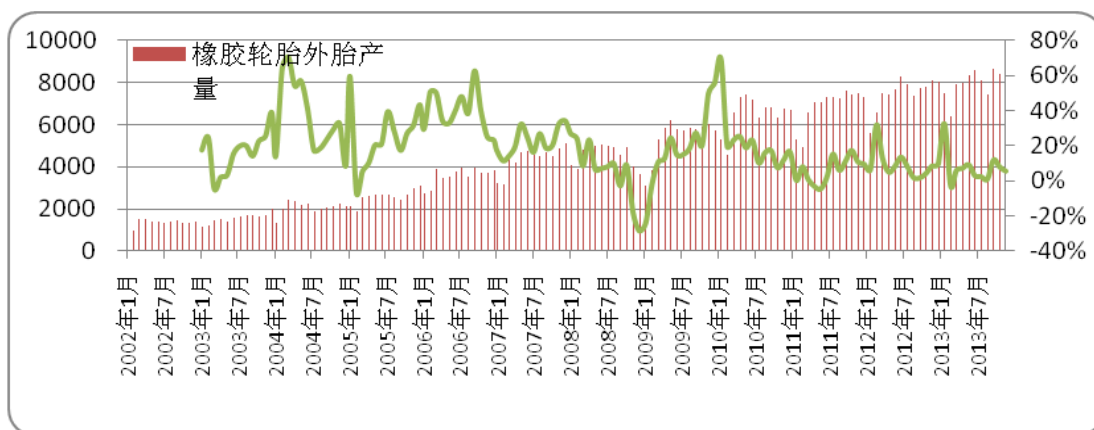
根据中国海关公布的最新数据, 中国1月份进口天然橡胶(不包括复合胶)34.29万吨, 同比上涨34%, 较12月份进口34.6万吨下跌2%。

中国1月份复合胶进口量为15.6万吨, 同比上涨15%, 较12月份进口13.53万吨上涨15%。

1月份合计进口天然橡胶49.9万吨, 同比上涨30%, 较上月上涨4%。



【下游需求】



【技术分析】



东京胶周 K 线



上期所沪胶 09 日 K 线

东京胶本周维持震荡，日胶库存持续增加，达到最高水平，预计近期日胶将维持震荡，关注上方 250 附近承压情况。

沪胶本周周一受工业品大幅下挫影响跳空下行，创新低至 14375 元/吨，但在随后周二周三两天大幅上涨，并且沪胶 09 在周二封涨，重回 15200-15900 区间。目前天胶基本面依旧疲软，青岛保税区库存在三月中旬继续上涨，下游终端需求尚未打开；而消息面方面，传言国际产胶国可能采取保价措施以及泰国逐渐稳定的局势给予胶价一定的支撑，预计短期内天胶价格将维持 15200-15900 区间震荡，关注沪胶 09 在 15900 一线承压情况，操作前期空单适当减仓为主。

免责声明

本报告中的信息均来源于已公开的资料, 我公司对这些信息的准确性及完整性不作任何保证, 也不保证本公司作出的任何建议不会发生任何变更。在任何情况下, 报告中的信息或所表达的意见并不构成所述期货买卖的出价或询价。在任何情况下, 我公司不就本报告中的任何内容对任何投资作出任何形式的担保。本报告版权归大地期货有限公司所有。未获得大地期货有限公司事先书面授权, 任何人不得对本报告进行任何形式的发布、复制。如引用、刊发, 需注明出处为"大地期货有限公司", 且不得对本报告进行有悖原意的删节和修改。

公司总部地址: 浙江省杭州市延安路511号(浙江元通大厦十二楼)
联系电话: 0571-85158929 **邮政编码: 310006**

衢州营业部地址	衢州市下街165号	电话: 0570-8505858	邮编: 324000
宁波营业部地址	宁波市海曙区冷静街8号银亿时代广场9-6	电话: 0574-87193738	邮编: 315000
台州营业部地址	台州市路桥区腾达路台州塑料化工市场1501-1504号	电话: 0576-82567007	邮编: 318050
温州营业部地址	温州市黎明中路143号海关大楼四楼东首	电话: 0577-88102788	邮编: 325000
诸暨营业部地址	绍兴诸暨市暨阳北路8号时代商务中心C座4楼	电话: 0575-81785991	邮编: 311800
厦门营业部地址	厦门市思明区鹭江道96号之一钻石海岸A幢2705	电话: 0592-2058665	邮编: 361001
济南营业部地址	济南市历下区文化西路13号海辰办公写字楼1-302室	电话: 0531-55638700	邮编: 250063
上海营业部地址	上海市浦东新区松林路357号20层C、D座	电话: 021-60756218	邮编: 200122
北京营业部地址	北京市海淀区西三环北路89号中国外文大厦B座1102室	电话: 010-68731988	邮编: 100089
金华营业部地址	金华市婺江西路28号时代商务中心1幢1502-1503室	电话: 0579-82983181	邮编: 321001