

沪胶震荡反弹 区间操作为主

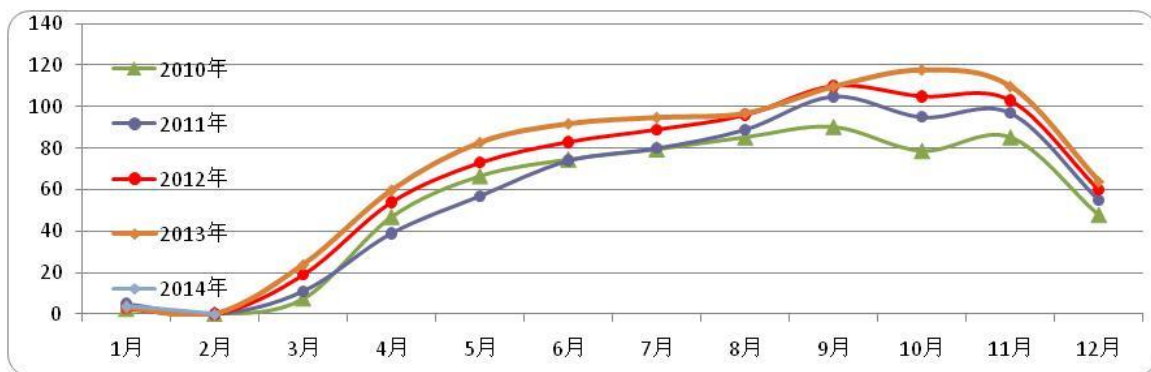
【行情回顾】

	收盘价	涨跌	幅度 (%)
RU1409 (元/吨)	15680	+650	+4.32%
日胶主力 (日元/公斤)	234	-1	-0.43%

【供应】



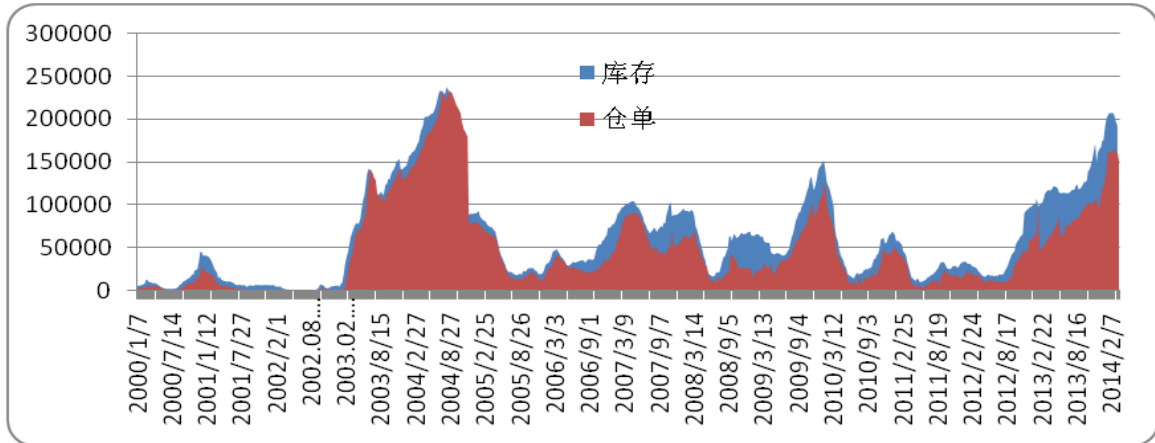
世界天胶主产国月度产量走势



中国天胶产量月度趋势

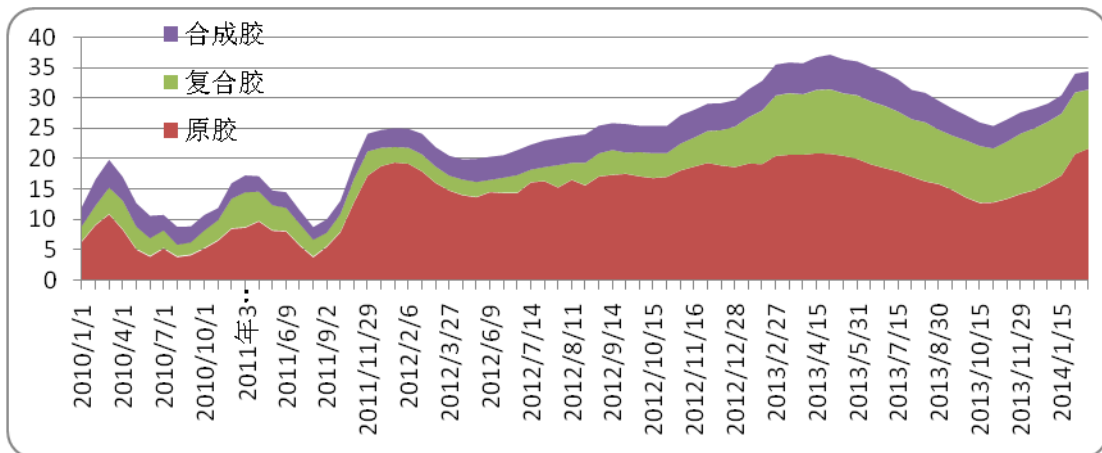
ANRPC 最新月报显示,今年前两个月天胶产量同比增 10%。1-2 月份,除越南、斯里兰卡同比略有减少外,其他主要国家天胶产量均有增加。其中,泰国增 21%; 印尼增 2%; 马来西亚增 5%; 印度增 4.3%; 中国增幅最大达 33.3%。此外,2 月份 ANRPC 天胶产量同比增 19%。

【销区库存】



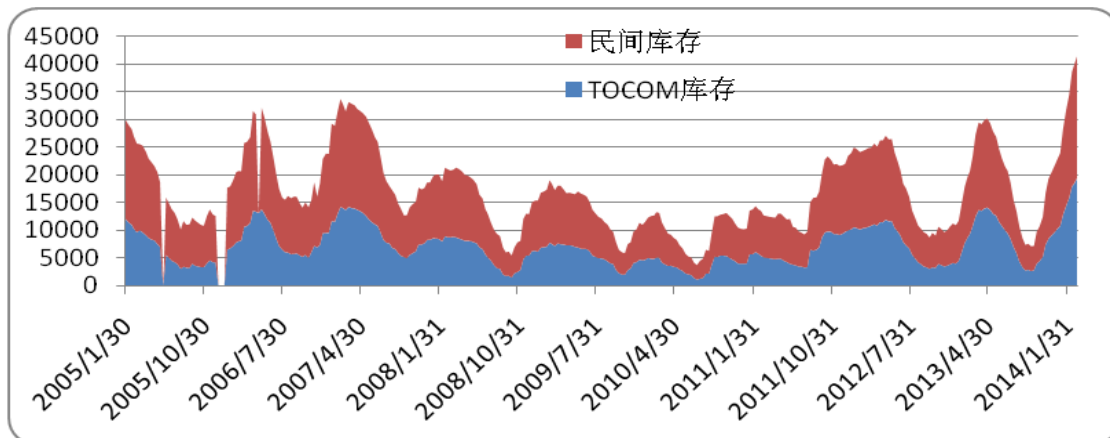
上期所天胶库存走势

本周，上期所橡胶仓单减少 7360 吨至 139980 吨，总库存减少 7810 吨至 181134 吨。上期所总库存自 2 月初开始持续减少，但总体仍处于历史高位。



青岛保税区天然橡胶库存变化趋势

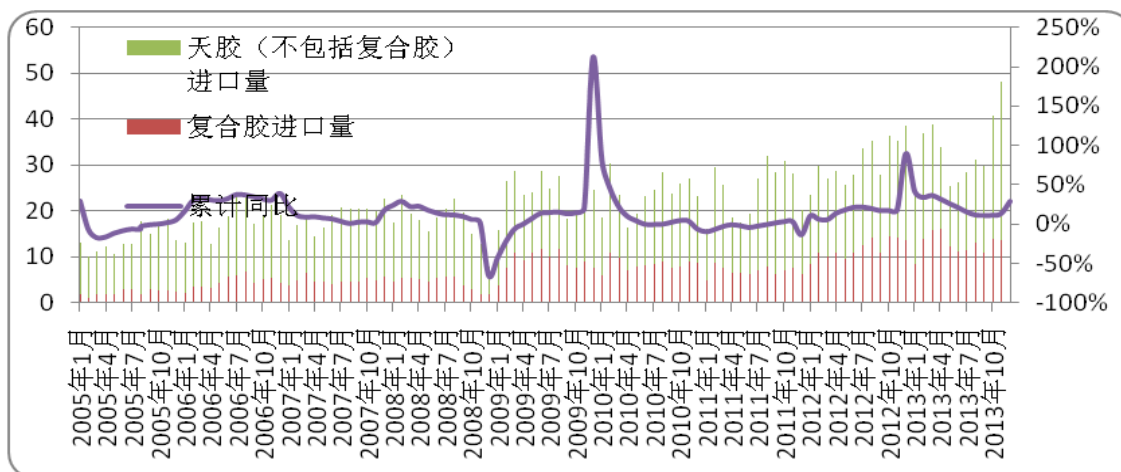
截至 3 月 14 日，青岛保税区橡胶总库存较月中增加 1 万吨至 35.38 万吨。其中，复合胶库存减少 4400 吨，合成胶库存减少 2400 吨；而天然胶库存增加 1.68 万吨。目前，青岛保税区橡胶总库存已恢复到去年 6 月底的水平，但距离去年 4 月份最高点仍有 3 万多吨的差距。综合来看，青岛保税区橡胶库存可以说已经十分饱和，新增的库存完全超出预期，而库存目前仍在慢慢增加。



东京商品交易所库存趋势

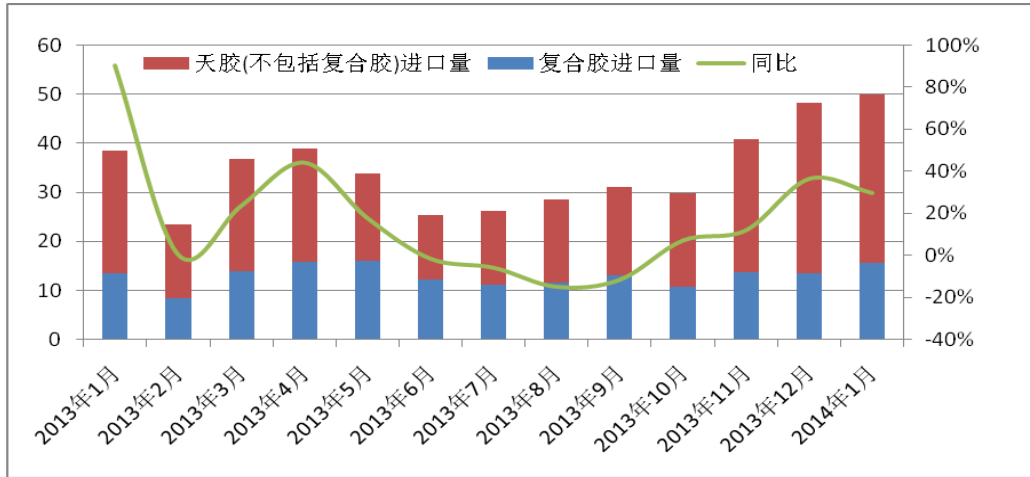
截至3月10日, TOCOM库存增加至19397吨, 民间库存增加至22056吨, 合计库存增加至41453吨, 较2月10日增加1262吨。

【进出口】

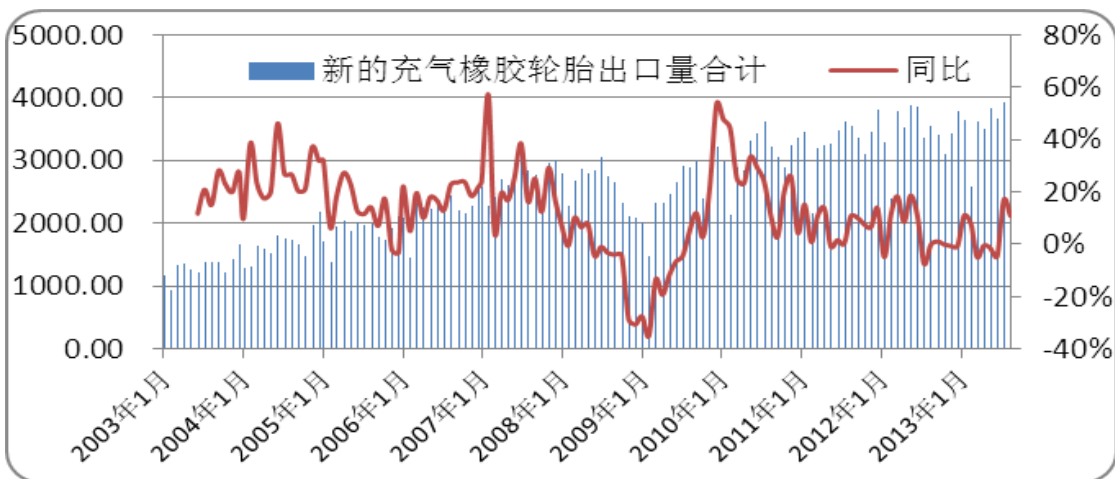
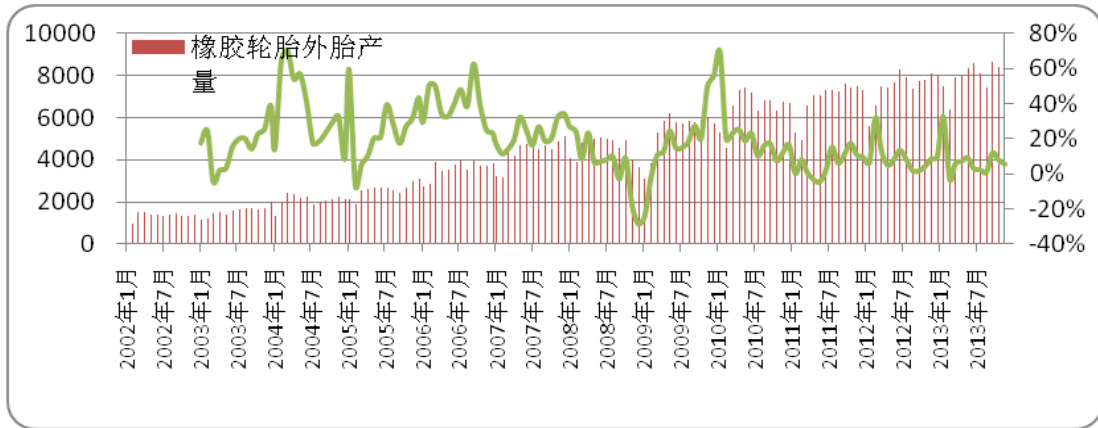


中国天然橡胶进口趋势

根据中国海关总署本周五最新公布的数据显示, 中国2014年2月天然橡胶进口量为191,161吨, 较去年同期增长31.2%; 合成橡胶进口量为109,276吨, 较去年同期增长6.6%; 2月合成橡胶出口量为10,918吨, 同比降2.68%。



【下游需求】



【技术分析】



东京胶周 K 线



上期所沪胶 09 日 K 线

东京胶本周维持 234 一线，日胶库存持续增加，达到最高水平，下方 233 一线受到支撑，预计近期日胶将维持震荡。

沪胶本周从 15000 一线上涨至 15900 附近后震荡回落，受资金炒作影响日内波动剧烈，沪胶 09 上方 15900 一线上方压力较大。近期面临新胶上市引起部分多头资金炒作，但市场明显信心不足，当前天胶基本面依旧疲软，没有明显改变，青岛保税区库存在三月中旬继续上涨，上期所库存虽然至 2 月初开始连续下降，但始终处于历史高位，下游终端需求尚未打开，预计短期内天胶价格将维持 15000-15900 区间震荡，操作暂时以区间操作为主。

免责声明

本报告中的信息均来源于已公开的资料, 我公司对这些信息的准确性及完整性不作任何保证, 也不保证本公司作出的任何建议不会发生任何变更。在任何情况下, 报告中的信息或所表达的意见并不构成所述期货买卖的出价或询价。在任何情况下, 我公司不就本报告中的任何内容对任何投资作出任何形式的担保。本报告版权归大地期货有限公司所有。未获得大地期货有限公司事先书面授权, 任何人不得对本报告进行任何形式的发布、复制。如引用、刊发, 需注明出处为"大地期货有限公司", 且不得对本报告进行有悖原意的删节和修改。

公司总部地址: 浙江省杭州市延安路511号(浙江元通大厦十二楼)
联系电话: 0571-85158929 **邮政编码: 310006**

衢州营业部地址	衢州市下街165号	电话: 0570-8505858	邮编: 324000
宁波营业部地址	宁波市海曙区冷静街8号银亿时代广场9-6	电话: 0574-87193738	邮编: 315000
台州营业部地址	台州市路桥区腾达路台州塑料化工市场1501-1504号	电话: 0576-82567007	邮编: 318050
温州营业部地址	温州市黎明中路143号海关大楼四楼东首	电话: 0577-88102788	邮编: 325000
诸暨营业部地址	绍兴诸暨市暨阳北路8号时代商务中心C座4楼	电话: 0575-81785991	邮编: 311800
厦门营业部地址	厦门市思明区鹭江道96号之一钻石海岸A幢2705	电话: 0592-2058665	邮编: 361001
济南营业部地址	济南市历下区文化西路13号海辰办公写字楼1-302室	电话: 0531-55638700	邮编: 250063
上海营业部地址	上海市浦东新区松林路357号20层C、D座	电话: 021-60756218	邮编: 200122
北京营业部地址	北京市海淀区西三环北路89号中国外文大厦B座1102室	电话: 010-68731988	邮编: 100089
金华营业部地址	金华市婺江西路28号时代商务中心1幢1502-1503室	电话: 0579-82983181	邮编: 321001