

化工周报

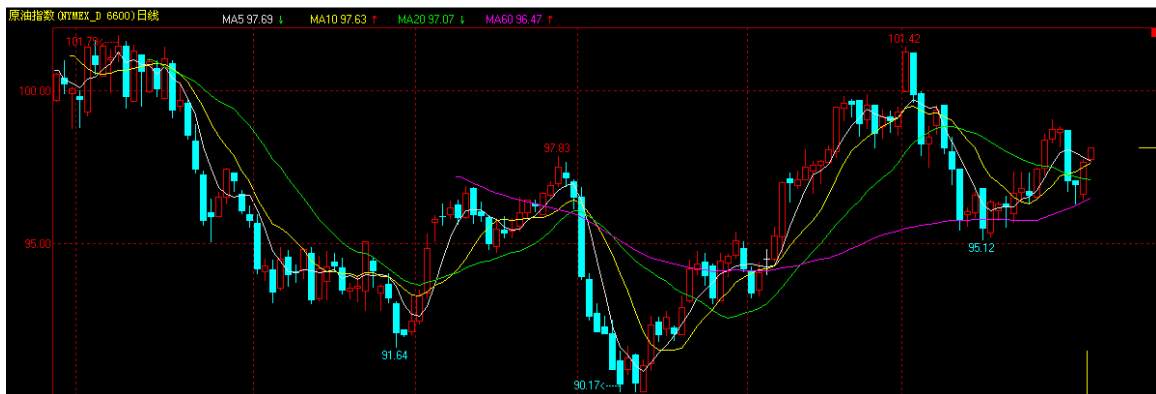
PE 周报： PE 近期短多持有

一、 行情回顾



本周 PE 市场延续上涨走势，完全符合我们上周的预期。经过前期去库存化后，当前石化库存压力有所缓解。月初石化厂家连续调涨出厂价格，对市场形成强有力的成本支撑。商家受此指引积极跟涨，随行就市出货为主。当前线性主流价格在 11350-11600 元/吨，环比涨 1.11%，高压主流价格在 11950-12400 元/吨，环比涨 1.88%，低压主流价格环比涨 100-200 元/吨。下游需求稳步前行，但受原料价格得快速走高，终端采购积极性逐渐走弱，高端价位成交压力显现，总体成交情况一般。

二、 LLDPE 上游



三、 现货市场

中国市场PE周度评估价格（单位：元/吨）

产品	评估日期		华东	华南	华北
LDPE 薄膜级	2014-03-28	国产	11750-11850	11600-11850	11750-11950
LDPE 薄膜级	2014-03-28	进口	11400-11700	-	11500-11700
HDPE 拉丝级	2014-03-28	国产	11800-11900	11650-11900	11600-11800
HDPE 拉丝级	2014-03-28	进口	11700-11850	-	-
HDPE 薄膜级	2014-03-28	国产	11600-11800	11500-11800	11500-11850
HDPE 薄膜级	2014-03-28	进口	11400-11950	11650-11950	11450-11950
HDPE 中空级	2014-03-28	国产	11200-11350	11350-11500	11200-11350
HDPE 中空级	2014-03-28	进口	11150-11250	11200-11400	-
LLDPE薄膜级	2014-03-28	国产	11000-11250	10850-11150	10900-11300
LLDPE薄膜级	2014-03-28	进口	11100-11350	11050-11400	11150-11250
HDPE 注塑级(不分融指)	2014-03-28	进口	11150-11300	11050-11200	11150-11300
HDPE 注塑级(低融指)	2014-03-28	国产	11300-11550	11250-11450	11250-11500
HDPE 注塑级(融指10以上)	2014-03-28	进口	11150-11300	11100-11200	11200-11300

国内 PE 美金市场价格统计

品种	3月27日	4月3日	幅度	备注
HDPE膜料	1520-1540	1540-1560	20	成交一般
HDPE拉丝	1560-1580	1570-1590	10	需求尚可
HDPE中空	1460-1480	1480-1500	20	询盘稀少
HDPE注塑	1450-1480	1460-1490	10	实盘不佳
LDPE	1530-1550	1550-1570	20	成交一般
LLDPE	1490-1510	1510-1530	20	询盘稀少

本周 PE 进口价格继续小幅上行，幅度在 10-20 美元/吨。从分品种表现来看，HDPE 表现最好，LLDPE 和 LDPE 也表现出较强走势。从具体的价格变化来看，HDPE 中表现最强的当属 HDPE 膜料，市场需求活跃，价格涨势较强；拉丝和中空料货少价高，注塑料近期市场青睐程度较高，主要集中在低熔料。LLDPE 和 LDPE 在国内石化调涨带动下，涨势也较为明显。LDPE 已逐渐从前期深跌的阴影中走出，价格逐渐反弹至 1550 美元/吨左右；重包膜料较为稀缺，价格在 1600 美元/吨。LLDPE 价格涨幅尚可，不过随着工厂备货期渐近尾声，加之人民币货源竞争较强，成交不甚顺畅。

四、 操作建议

在石化价格频繁调涨及 LLDPE 期货连续走高带动下,PE 市场成交重心继续上移。目前石化库存已基本正常,且 4 月份石化装置检修较多,对业者后市心态有所支撑。不过下游需求提振乏力,且对高价原料已显现抵触情绪,实盘成交较前期有所减弱。但受制于原料低库存,后期仍将维持阶段性进货。目前石化挺价意愿较强,短期 PE 市场易涨难跌。预计下周国内 PE 市场仍将维持高位,但继续大幅走高难度较大。国内 LLDPE 市场主流价格预计在 11500-11600 元/吨。

PTA 周报：PTA 空单持有观望

一、 近期行情分析



二、 本周 PTA 现货市场行情

PTA 日度评估价格

产品	日期	CFR 中国主港		华东	
		美元/吨	涨跌	元/吨	涨跌
PTA	2014-04-03	897-899	-3/-6	6380-6400	-20/-40
PTA	2014-04-02	900-905	-8/-7	6400-6440	-50/-30
PTA	2014-04-01	908-912	-2/-5	6450-6470	-100/-110
PTA	2014-03-31	910-917	0/2	6550-6580	70/60
PTA	2014-03-28	910-915	10/12	6480-6520	70/30
PTA	2014-03-27	900-903	10/10	6410-6490	40/100
PTA	2014-03-26	890-893	1/1	6370-6390	30/10
	曲线图		查看		查看

国内 PTA 挂牌价/结算价 (单位: 元/吨)

品名	地区	企业名称	月份	挂牌价	结算价	结算价日期	备注	查看历史价格
PTA		恒力石化	2014-04-01	6700-6700	6550	2014-03-01		查看
PTA	华东	BP珠海	2014-04-01	6800-6800	6550	2014-03-01		查看
PTA	华东	绍兴远东	2014-04-01	6700-6700	6550	2014-03-31		查看
PTA	华东	逸盛石化	2014-04-01	6800-6800	6550	2014-03-31		查看
PTA	华东	中石化华东	2014-04-01	6700-6700	6460	2014-03-31		查看
PTA	华东	厦门翔鹭	2014-04-01	6900-6900	6550	2014-03-31	3月为暂定开票价	查看

三、 供应方面

截至本周五统计, 国内 PTA 装置实时开工率约 62%左右, 较上周五回升 2 个点。天津石化周初停车, 逸盛维持宁波 2#、海南及大连 1#装置停车, 宁波台化维持停车, 恒力 2#周四重启, 目前开工逐步回升。

PX进口行情 (单位: 美元/吨)

产品	日期	CFR中国主港		取价日期
		价格	装船期	
PX	2014-04-04	1205-1210	4-5月	2014-4-3
PX	2014-04-03	1215-1225	4-5月	2014-4-2
PX	2014-04-02	1220-1230	4-5月	2014-4-1
PX	2014-04-01	1240-1245	3-4月	2014-3-31
PX	2014-03-31	1240-1245	3-4月	2014-3-28
PX	2014-03-30	1223-1228	3-4月	2014-3-27
PX	2014-03-29	1223-1228	3-4月	2014-3-27
PX	2014-03-28	1223-1228	3-4月	2014-3-27
	曲线图	查看		

四、 下游需求

本周聚酯平均开工负荷在 77%, 下游用户买盘略显谨慎, 聚酯工厂多发前期订单, 所以本周整体产销在 70-100%。库存方面, 涤纶长丝、涤纶短纤、聚酯瓶片、聚酯切片均小幅下降。

五、操作建议

中长期大量 PX 及 PTA 新产能的预期释放仍是未来行情的主导因素，总体仍将保持弱势，空头可逢反弹建仓。关注聚酯负荷的提升进度及 PTA 负荷的变化。