

化工周报



化工周报

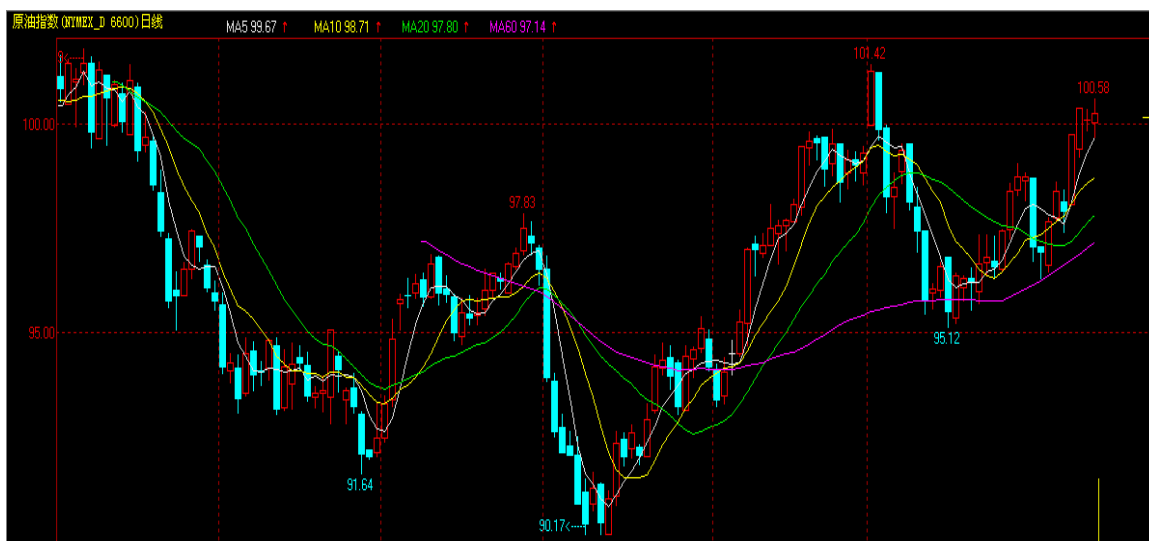
PE 周报： PE 近期或将高位回落

一、 行情回顾



本周 PE 市场价格高位整理为主，波动幅度有限，完全符合我们上周的预期。其中高压和线性价格略有回落，低压产品受货源偏紧和下游需求尚可支撑，价格高位坚挺。本周石化企业调涨动向也多集中在低压产品方面，商家受此指引锁利积极出货。当前线性主流价格在 11350-11650 元/吨，环比跌 0.22%，高压主流价格在 11900-12350 元/吨，环比跌 0.2%，低压产品环比涨 100 元/吨左右。下游对高价货源抵触心理显现，谨慎观望为主，实盘补仓意向转淡，成交以刚需为主。

二、 LLDPE 上游



三、 现货市场

中国市场PE周度评估价格（单位：元/吨）

产品	评估日期		华东	华南	华北
LDPE 薄膜级	2014-04-11	国产	12000-12100	11900-12150	12000-12150
LDPE 薄膜级	2014-04-11	进口	11700-12000	-	11750-12000
HDPE 拉丝级	2014-04-11	国产	12000-12150	11800-12100	11900-12150
HDPE 拉丝级	2014-04-11	进口	11950-12050	-	-
HDPE 薄膜级	2014-04-11	国产	11900-12200	11800-12100	11750-12000
HDPE 薄膜级	2014-04-11	进口	11700-12200	11900-12300	11650-12200
HDPE 中空级	2014-04-11	国产	11650-11900	11600-11750	11500-11650
HDPE 中空级	2014-04-11	进口	11500-11600	11300-11650	-
LLDPE 薄膜级	2014-04-11	国产	11400-11550	11200-11400	11350-11550
LLDPE 薄膜级	2014-04-11	进口	11500-11650	11400-11550	11450-11550
HDPE 注塑级(不分融指)	2014-04-11	进口	11400-11700	11300-11450	11350-11600
HDPE 注塑级(低融指)	2014-04-11	国产	11600-11900	11350-11700	11500-11800
HDPE 注塑级(融指10以上)	2014-04-11	进口	11400-11450	11300-11400	11400-11500
HDPE 注塑级(融指10以下)	2014-04-11	进口	11500-11700	11400-11450	11350-11600

表 2 国内 PE 美金市场价格统计

单位：美元/吨

品种	4月3日	4月10日	幅度	备注
HDPE 膜料	1540-1560	1550-1570	10	成交一般
HDPE 拉丝	1570-1590	1570-1590	0	需求尚可
HDPE 中空	1480-1500	1480-1500	0	询盘稀少
HDPE 注塑	1460-1490	1480-1510	20	实盘不佳
LDPE	1550-1570	1560-1580	10	成交一般
LLDPE	1510-1530	1530-1550	20	询盘稀少

本周 PE 进口价格稳中有涨，部分品种继续上涨，幅度在 10-20 美元/吨。从分品种表现来看，HDPE 交投最为活跃，LLDPE 和 LDPE 也表现出一定强势。从具体变化来看，HDPE 中最为活跃的当属膜料和注塑料，市场需求较强，价格节节攀升。市场对于中高端低压膜料需求较多，注塑料以低熔注塑为主。相比来看，拉丝和中空市场关注度不高，价格波动不大。LDPE 和 LLDPE 受国内

人民币市场影响较大，价格涨幅尚可。不过随着农膜季节渐进尾声，市场需求有限，上行多属于跟涨。商家更青睐于4月货源，远期船货兴趣不大，补仓谨慎。

四、 操作建议

随着地膜旺季逐步结束，市场对PE原料的消化能力降低，加之PE价格居高不下，导致市场成交遇阻，部分商家开始让利出货寻成交。从供需面来看，4月份石化装置检修增多，据统计，因炼化企业检修将损失5.2万吨货源，这将对后市有所支撑。不过需求表现欠佳，下游工厂整体开工维持在6-7成，随着农膜行情转淡，需求仍将继续萎缩，因此短期市场跌涨两难。在供需基本平稳的情况下，目前市场受石化政策影响较大，建议商家密切关注下周石化销售政策及供需情况变化。

PTA 周报：PTA 近期将偏弱震荡

一、 近期行情分析



二、 本周 PTA 现货市场行情

PTA 日度评估价格

产品	日期	CFR 中国主港		华东	
		美元/吨	涨跌	元/吨	涨跌
PTA	2014-04-11	884-887	-1/0	6250-6290	0/-10
PTA	2014-04-10	885-887	-8/-11	6250-6300	-30/-70
PTA	2014-04-09	893-898	-8/-5	6280-6370	-90/-10
PTA	2014-04-08	901-903	4/4	6370-6380	0/0
PTA	2014-04-04	897-899	0/0	6370-6380	-10/-20
PTA	2014-04-03	897-899	-3/-6	6380-6400	-20/-40
PTA	2014-04-02	900-905	-8/-7	6400-6440	-50/-30
	曲线图		查看		查看

国内 PTA 挂牌价/结算价 (单位: 元/吨)

品名	地区	企业名称	月份	挂牌价	结算价	结算价日期	备注	查看历史价格
PTA		恒力石化	2014-04-01	6700-6700	6550	2014-03-01		查看
PTA	华东	BP珠海	2014-04-01	6800-6800	6550	2014-03-01		查看
PTA	华东	绍兴远东	2014-04-01	6700-6700	6550	2014-03-31		查看
PTA	华东	中石化华东	2014-04-01	6700-6700	6460	2014-03-31		查看
PTA	华东	逸盛石化	2014-04-01	6800-6800	6550	2014-03-31		查看
PTA	华东	厦门翔鹭	2014-04-01	6900-6900	6550	2014-03-31	3月为暂定开票价	查看

三、 供应方面

截至本周五统计,国内 PTA 装置实时开工率约 65%,较上周五回升 3 个点。逸盛维持宁波 2#、海南及大连 1#装置停车,恒力石化、海伦化学 PTA 装置分别于 4 月初重启,绍兴远东 3#上周重启。

PX进口行情 (单位: 美元/吨)

产品	日期	CFR中国主港		取价日期
		价格	装船期	
PX	2014-04-13	1220-1225	4-5月	2014-4-10
PX	2014-04-12	1220-1225	4-5月	2014-4-10
PX	2014-04-11	1220-1225	4-5月	2014-4-10
PX	2014-04-10	1220-1225	4-5月	2014-4-9
PX	2014-04-09	1230-1235	4-5月	2014-4-8
PX	2014-04-08	1215-1220	4-5月	2014-4-4
PX	2014-04-07	1205-1210	4-5月	2014-4-3
PX	2014-04-06	1205-1210	4-5月	2014-4-3

[曲线图](#) [查看](#)

四、 下游需求

本周聚酯平均开工负荷在 77%,原料价格弱势盘整,下游用户买盘情绪不高,刚需补仓为主,所以本周整体产销在 75-105%。库存方面,涤纶长丝、聚酯瓶片、聚酯切片基本持稳,涤纶短纤略有上涨。

五、操作建议

中长期大量 PX 及 PTA 新产能的预期释放仍是未来行情的主导因素，总体仍将保持弱势，空头可逢反弹建仓。关注聚酯负荷的提升进度及 PTA 负荷的变化。

免 责 条 款

本报告中的信息均来源于已公开的资料，我公司对这些信息的准确性及完整性不作任何保证，也不保证本公司作出的任何建议不会发生任何变更。在任何情况下，报告中的信息或所表达的意见并不构成所述期货买卖的出价或询价。在任何情况下，我公司不就本报告中的任何内容对任何投资作出任何形式的担保。本报告版权归大地期货有限公司所有。未获得大地期货有限公司事先书面授权，任何人不得对本报告进行任何形式的发布、复制。如引用、刊发，需注明出处为“大地期货有限公司”，且不得对本报告进行有悖原意的删节和修改。

公司总部地址：浙江省杭州市延安路 511 号(浙江元通大厦十二楼)

联系电话：0571-85158929

邮政编码：310006

杭州业务部地址	杭州市延安路 511 号元通大厦 1508 室	电话 :0571-85105765	邮编 :310006
衢州营业部地址	衢州市下街 165 号	电话 :0570-8505858	邮编 :324000
宁波营业部地址	宁波市海曙区冷静街 8 号银亿时代广场 9-6	电话 :0574-87193738	邮编 :315000
台州营业部地址	台州市路桥区腾达路台州塑料化工市场 1501-1504 号	电话 :0576-82567007	邮编 :318050
温州营业部地址	温州市黎明中路 143 号海关大楼四楼东首	电话 :0577-88102788	邮编 :325000
诸暨营业部地址	绍兴诸暨市暨阳北路 8 号时代商务中心 C 座 4 楼	电话 :0575-81785991	邮编 :311800
厦门营业部地址	厦门市思明区鹭江道 96 号之一钻石海岸 A 幢 2705	电话 :0592-2058665	邮编 :361001
济南营业部地址	济南市历下区文化西路 13 号海辰办公写字楼 1-302 室	电话 :0531-55638700	邮编 :250063
上海营业部地址	上海市浦东新区松林路 357 号 20 层 C、D 座	电话 :021-60756218	邮编 :200122
北京营业部地址	北京市海淀区西三环北路 89 号中国外文大厦 B 座 1102 室	电话 :010-68731988	邮编 :100089
金华营业部地址	金华市婺江西路 28 号时代商务中心 1 幢 1502-1503 室	电话 :0579-82983181	邮编 :321001

《免责条款》