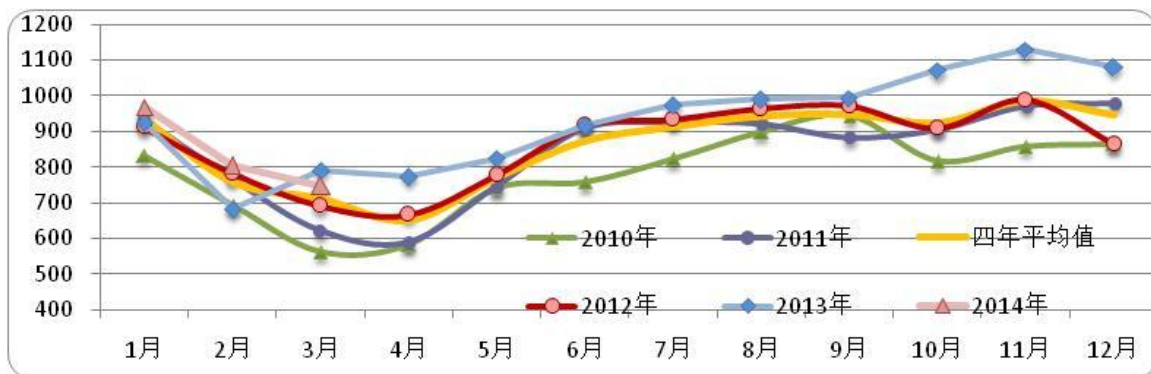


## 沪胶破位下行 下行通道或打开

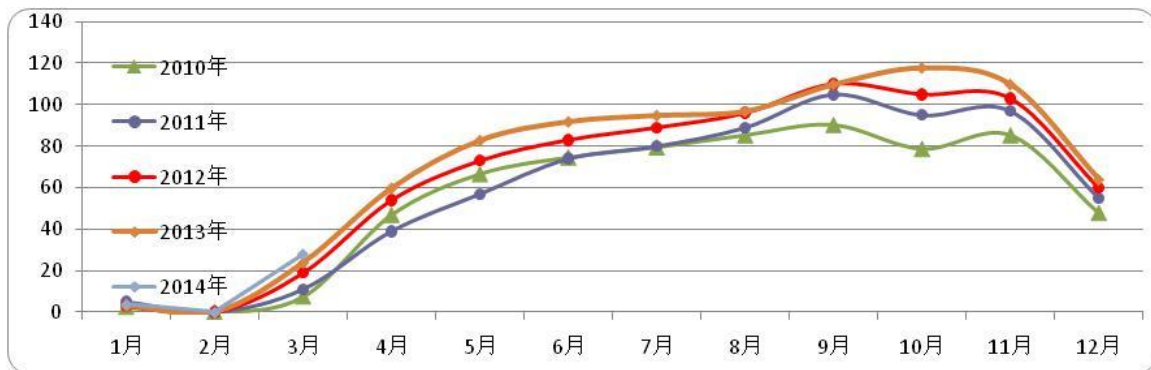
### 【行情回顾】

	收盘价	涨跌	幅度 (%)
RU1409 (元/吨)	14200	-810	-5.40%
日胶主力 (日元/公斤)	206.4	-7.3	-3.42%

### 【供应】



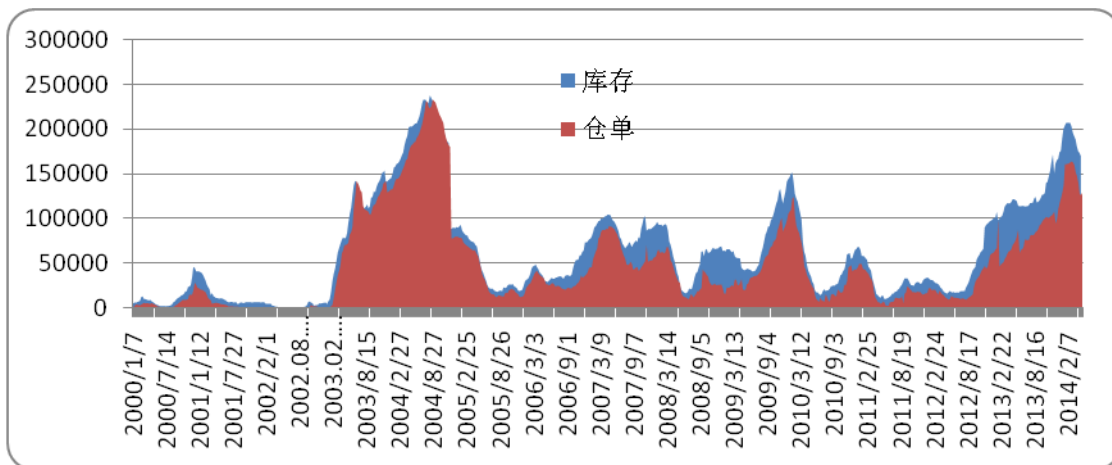
世界天胶主产国月度产量走势



中国天胶产量月度趋势

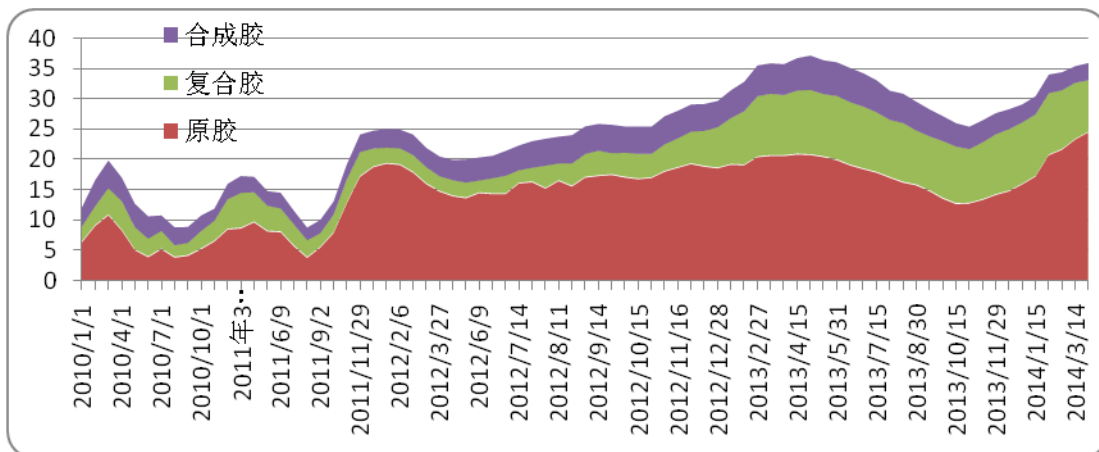
根据 ANRPC 最新公布的月报显示, 成员国 3 月橡胶总产量预计为 749,200 吨, 较去年 3 月下滑 5.5%。中国 3 月橡胶产量预计为 28 万吨, 较去年 3 月 24 吨同比上涨 16.7%。

【销区库存】



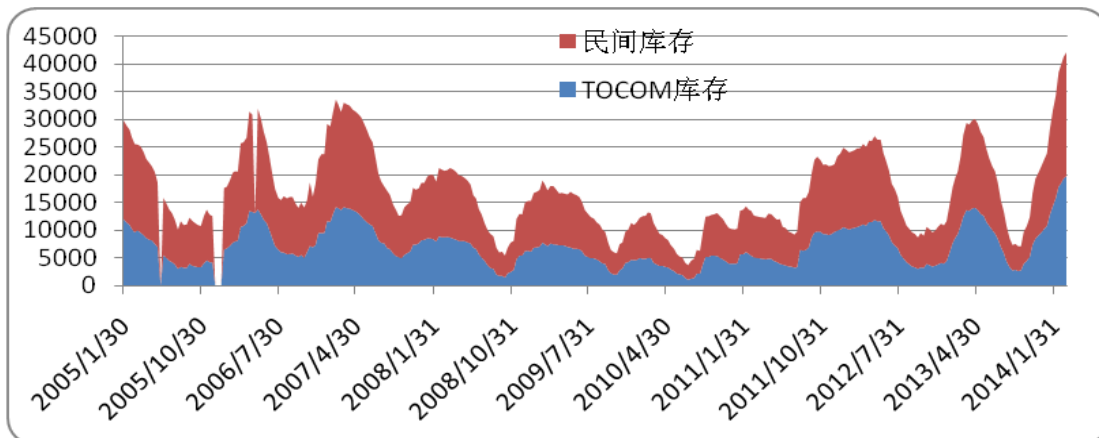
上期所天胶库存走势

本周，上期所橡胶仓单增加 2920 吨至 129180 吨，总库存减少 3812 吨至 170000 吨。上期所总库存自 2 月初开始持续减少，但总体仍处于高位。



青岛保税区天然橡胶库存变化趋势

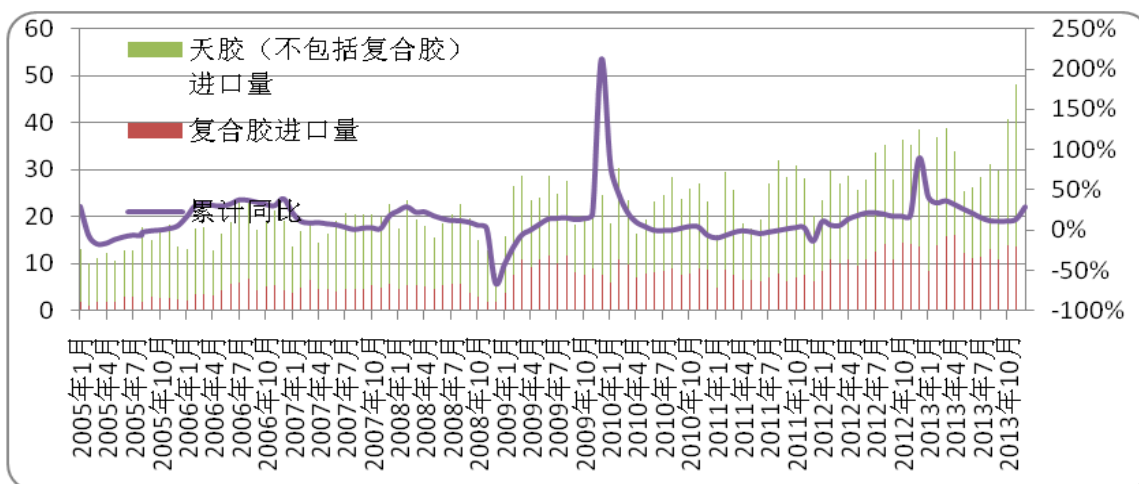
截至 4 月 15 日，青岛保税区橡胶总库存较 3 月底增加 0.13 万吨至 36.02 万吨。其中，复合胶库存减少 6900 吨，合成胶库存减少 2400 吨；而天然胶库存增加 1.06 万吨。目前，青岛保税区橡胶总库存已超过 36 万吨，虽然仓库爆仓严重，但后续库存还将增加。



东京商品交易所库存趋势

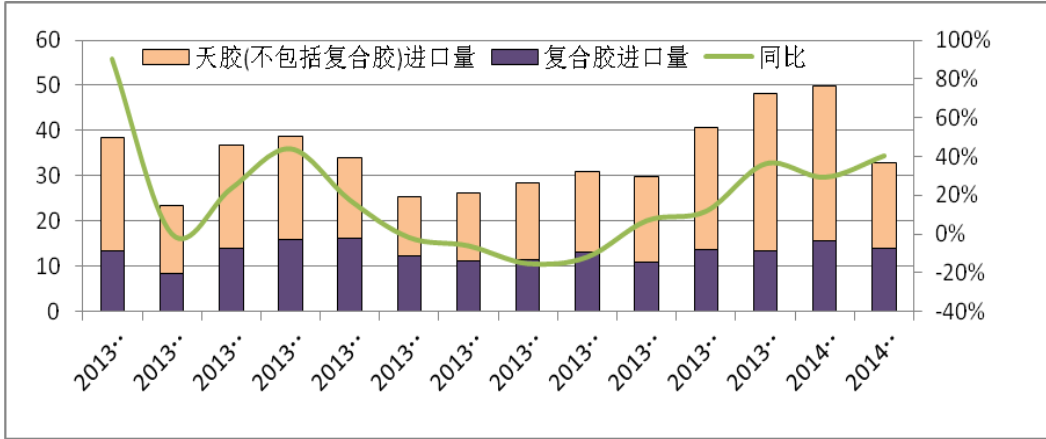
截至3月30日, TOCOM库存小幅减少至19708吨, 民间库存减少至22059吨, 合计库存减少至41767吨, 较3月20日减少507吨。

【进出口】

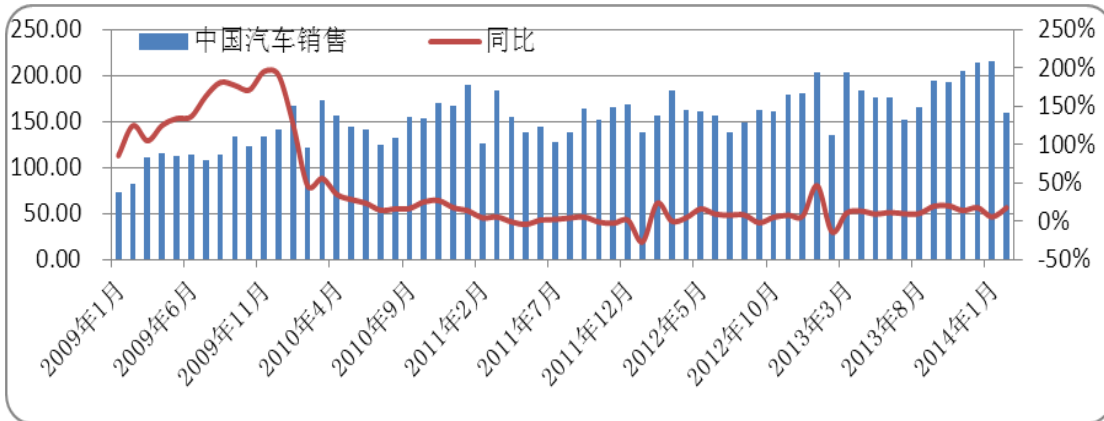
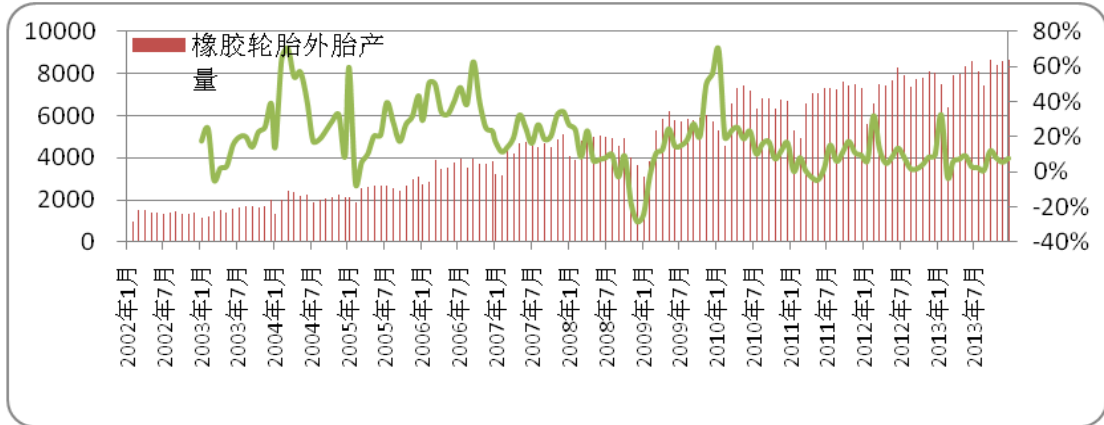


中国天然橡胶进口趋势

根据中国海关总署最新公布的数据显示, 中国2014年2月天然橡胶(不包括复合胶)进口量为191,161吨, 较去年同期增长31.2%; 复合橡胶进口量为138,727吨, 较去年同期增长63%; 2月天然橡胶总进口量为33万吨, 较去年同期增长44%。



【下游需求】





## 【技术分析】



东京胶周 K 线



上期所沪胶 09 日 K 线

东京胶本周继续大幅下跌至 200 一线并创新低，日胶库存截止至 3 月 30 日已有下降趋势，但仍处于最高水平，预计近期日胶将维持弱势下跌行情。

沪胶本周不断测试此前的震荡区间下沿，周五沪胶破位跌停，现货市场看空心态弥漫，沪胶 09 跌至 14200 创新低。当前天胶基本面依旧疲软，四月中旬青岛保税区库存继续上涨并突破 36 万吨，上期所库存虽然至 2 月初开始连续下降，但始终处于高位，下游需求尚未回暖，随着沪胶跌破支撑，天胶下行通道打开，加上下周产区开割的利空进一步释放，预计近期现货市场以弱势行情为主，操作以空单持有为主。

## 免责声明

本报告中的信息均来源于已公开的资料, 我公司对这些信息的准确性及完整性不作任何保证, 也不保证本公司作出的任何建议不会发生任何变更。在任何情况下, 报告中的信息或所表达的意见并不构成所述期货买卖的出价或询价。在任何情况下, 我公司不就本报告中的任何内容对任何投资作出任何形式的担保。本报告版权归大地期货有限公司所有。未获得大地期货有限公司事先书面授权, 任何人不得对本报告进行任何形式的发布、复制。如引用、刊发, 需注明出处为“大地期货有限公司”, 且不得对本报告进行有悖原意的删节和修改。

**公司总部地址: 浙江省杭州市延安路511号(浙江元通大厦十二楼)**  
**联系电话: 0571-85158929** **邮政编码: 310006**

<b>衢州营业部地址</b>	衢州市下街165号	电话: 0570-8505858	邮编: 324000
<b>宁波营业部地址</b>	宁波市海曙区冷静街8号银亿时代广场9-6	电话: 0574-87193738	邮编: 315000
<b>台州营业部地址</b>	台州市路桥区腾达路台州塑料化工市场1501-1504号	电话: 0576-82567007	邮编: 318050
<b>温州营业部地址</b>	温州市黎明中路143号海关大楼四楼东首	电话: 0577-88102788	邮编: 325000
<b>诸暨营业部地址</b>	绍兴诸暨市暨阳北路8号时代商务中心C座4楼	电话: 0575-81785991	邮编: 311800
<b>厦门营业部地址</b>	厦门市思明区鹭江道96号之一钻石海岸A幢2705	电话: 0592-2058665	邮编: 361001
<b>济南营业部地址</b>	济南市历下区文化西路13号海辰办公写字楼1-302室	电话: 0531-55638700	邮编: 250063
<b>上海营业部地址</b>	上海市浦东新区松林路357号20层C、D座	电话: 021-60756218	邮编: 200122
<b>北京营业部地址</b>	北京市海淀区西三环北路89号中国外文大厦B座1102室	电话: 010-68731988	邮编: 100089
<b>金华营业部地址</b>	金华市婺江西路28号时代商务中心1幢1502-1503室	电话: 0579-82983181	邮编: 321001