

# 化工周报



# 化工周报

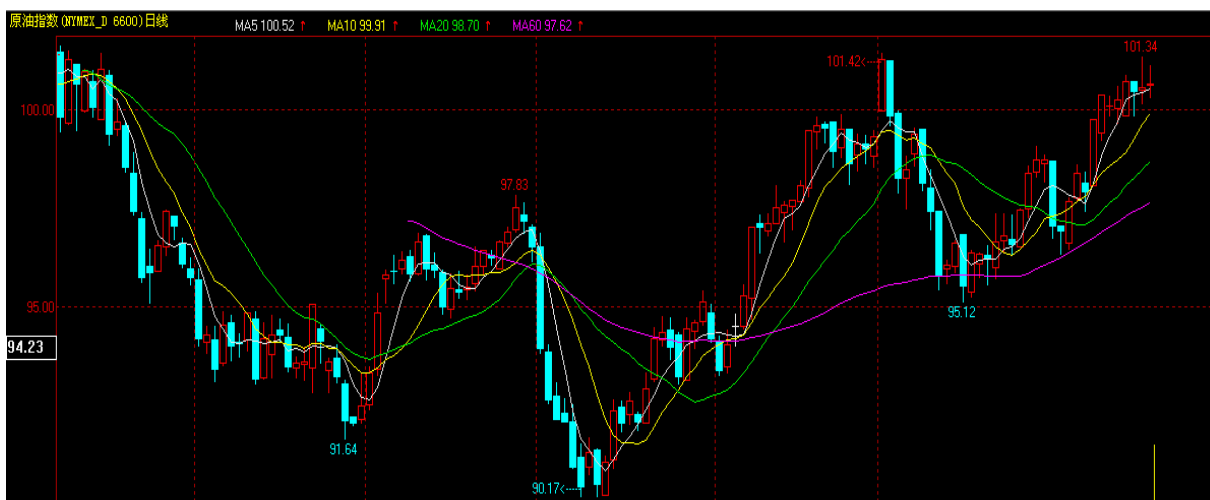
## PE 周报： PE 近期或将小幅上涨

### 一、 行情回顾



本周国内 PE 市场价格震荡上涨，其中线性涨势较为明显，与我们前期预期稍有出入。上涨动力主要来源于石化企业调涨出厂价格，加上部分销售大区控制开单量。贸易商在成本支撑下跟涨报盘，积极出货为主。当前线性主流价格在 11600-11850 元/吨，环比涨 200 元/吨左右，高压主流价格在 11950-12500 元/吨，环比涨 50-100 元/吨，低压产品环比多涨 100 元/吨。下游需求稳步前行，但终端对当前高价心存抵触，询盘较为谨慎，按需采购为主，市场整体成交表现一般。

### 二、 LLDPE 上游



### 三、 现货市场

中国市场PE周度评估价格（单位：元/吨）

产品	评估日期		华东	华南	华北
LDPE 薄膜级	2014-04-18	国产	12000-12150	11900-12300	12000-12100
LDPE 薄膜级	2014-04-18	进口	11700-12000	-	11800-12100
HDPE 拉丝级	2014-04-18	国产	12100-12200	12000-12150	12100-12150
HDPE 拉丝级	2014-04-18	进口	12000-12100	-	-
HDPE 薄膜级	2014-04-18	国产	11900-12200	11900-12300	11850-12100
HDPE 薄膜级	2014-04-18	进口	11800-12200	11900-12300	11750-12200
HDPE 中空级	2014-04-18	国产	11800-11900	11700-11950	11600-11750
HDPE 中空级	2014-04-18	进口	11550-11600	11550-11650	-
LLDPE 薄膜级	2014-04-18	国产	11400-11750	11200-11650	11350-11800
LLDPE 薄膜级	2014-04-18	进口	11500-11800	11400-11700	11450-11800
HDPE 注塑级(不分融指)	2014-04-18	进口	11400-11900	11400-11550	11400-11700
HDPE 注塑级(低融指)	2014-04-18	国产	11700-12000	11350-11800	11700-11800
HDPE 注塑级(融指10以上)	2014-04-18	进口	11400-11500	11400-11450	11400-11500
HDPE 注塑级(融指10以下)	2014-04-18	进口	11600-11900	11400-11550	11550-11700

国内 PE 美金市场价格统计

单位：美元/吨

品种	4月10日	4月17日	幅度	备注
HDPE 膜料	1550-1570	1570-1590	20	成交一般
HDPE 拉丝	1570-1590	1580-1600	10	需求尚可
HDPE 中空	1480-1500	1500-1520	20	询盘稀少
HDPE 注塑	1480-1510	1490-1520	10	实盘不佳
LDPE	1560-1580	1570-1590	10	成交一般
LLDPE	1530-1550	1530-1550	0	询盘稀少

本周 PE 进口价格继续上涨，仅个别品种保持稳定，涨幅在 10-20 美元/吨。从分品种表现来看，HDPE 是市场走势最强的品种，LDPE 价格小幅上行，LLDPE 交投较为僵持。从具体价格走势来看，HDPE 膜料是市场上最为关注的品种，下游需求近期较强，价格频频高位攀升；保税货源普遍已在 1600 美元/吨以上。拉丝级供求相对稳定，价格小幅上行。中空级近期供应减少，市场货少价高，不过需求尚未开启，交投略显清淡。注塑级在经过一波活跃期后，本周表现一般；近期供应较不稳定，价格有波动可能。LDPE 和 LLDPE 在国内石化频频推涨的支撑下，进口价格保持高位，

但由于国产供应稳定，进口价格较高，市场成交难度较大。LDPE 重包膜料市场货源不多，价格在 1600 美元/吨以上。LLDPE 由于下游需求渐进尾声，价格变化不大。

#### 四、 操作建议

目前石化库存变动不大，市场总体供需基本平衡。虽然地膜旺季结束，需求有所下降，但因石化装置检修增多，石化在库存压力不大的情况下，继续上调出厂价格，业者货源不多，积极跟涨报盘。不过下游需求跟进不足，工厂对高价抵触明显，成交难度增加。对于后市，业者心态普遍谨慎，认为在需求低迷，而石化高成本支撑下，短期市场跌涨两难。下周临近月底，石化会陆续停销结算，商家在持仓成本支撑下，将继续维持高价出货，预计下周国内 LLDPE 市场主流价格在 11600-11800 元/吨。

## PTA 周报：PTA 近期将偏弱震荡

### 一、 近期行情分析



### 二、 本周 PTA 现货市场行情

PTA日度评估价格

产品	日期	CFR 中国主港		华东	
		美元/吨	涨跌	元/吨	涨跌
PTA	2014-04-18	882-886	-4/-4	6250-6275	-20/-35
PTA	2014-04-17	886-890	0/0	6270-6310	0/10
PTA	2014-04-16	886-890	1/3	6270-6300	0/0
PTA	2014-04-15	885-887	0/-3	6270-6300	0/0
PTA	2014-04-14	885-890	1/3	6270-6300	20/10
PTA	2014-04-11	884-887	-1/0	6250-6290	0/-10
PTA	2014-04-10	885-887	-8/-11	6250-6300	-30/-70

[曲线图](#)
[查看](#)
[查看](#)

国内 PTA 挂牌价/结算价 (单位: 元/吨)

品名	地区	企业名称	月份	挂牌价	结算价	结算价日期	备注	查看历史价格
PTA		恒力石化	2014-04-01	6700-6700	6550	2014-03-01		<a href="#">查看</a>
PTA	华东	BP珠海	2014-04-01	6800-6800	6550	2014-03-01		<a href="#">查看</a>
PTA	华东	绍兴远东	2014-04-01	6700-6700	6550	2014-03-31		<a href="#">查看</a>
PTA	华东	中石化华东	2014-04-01	6700-6700	6460	2014-03-31		<a href="#">查看</a>
PTA	华东	逸盛石化	2014-04-01	6800-6800	6550	2014-03-31		<a href="#">查看</a>
PTA	华东	厦门翔鹭	2014-04-01	6900-6900	6550	2014-03-31	3月为暂定开票价	<a href="#">查看</a>

### 三、 供应方面

截至本周五统计，国内 PTA 装置实时开工率约 68%，较上周五回升 3 个点。逸盛宁波 4#新线近期开车，目前低负荷运行，其 1、2#停车；逸盛海南装置周内重启，但尚未出料；台化宁波装置周初重启，目前负荷 70%，绍兴远东 2#停车。

PX进口行情（单位：美元/吨）

产品	日期	CFR中国主港		取价日期
		价格	装船期	
PX	2014-04-19	1213-1218	4-5月	2014-4-17
PX	2014-04-18	1213-1218	4-5月	2014-4-17
PX	2014-04-17	1215-1225	4-5月	2014-4-16
PX	2014-04-16	1215-1220	4-5月	2014-4-15
PX	2014-04-15	1220-1225	4-5月	2014-4-14
PX	2014-04-14	1220-1225	4-5月	2014-4-11
PX	2014-04-13	1220-1225	4-5月	2014-4-10
PX	2014-04-12	1220-1225	4-5月	2014-4-10

[曲线图](#)                      [查看](#)

### 四、 下游需求

本周聚酯平均开工负荷在 77%，因聚酯工厂整体库存偏低，价格多有上涨，而下游工厂补货周期到来，在追涨的心理下，补仓动作较集中，所以本周整体产销在 110-160%。库存方面，涤纶长丝、聚酯瓶片、聚酯切片、涤纶短纤均有下降。

### 五、 操作建议

中长期大量 PX 及 PTA 新产能的预期释放仍是未来行情的主导因素，总体仍将保持弱势，空头可逢反弹建仓。关注聚酯负荷的提升进度及 PTA 负荷的变化。

## 免责声明

本报告中的信息均来源于已公开的资料，我公司对这些信息的准确性及完整性不作任何保证，也不保证本公司作出的任何建议不会发生任何变更。在任何情况下，报告中的信息或所表达的意见并不构成所述期货买卖的出价或询价。在任何情况下，我公司不就本报告中的任何内容对任何投资作出任何形式的担保。本报告版权归大地期货有限公司所有。未获得大地期货有限公司事先书面授权，任何人不得对本报告进行任何形式的发布、复制。如引用、刊发，需注明出处为“大地期货有限公司”，且不得对本报告进行有悖原意的删节和修改。

**公司总部地址：浙江省杭州市延安路 511 号(浙江元通大厦十二楼)**

**联系电话：0571-85158929**

**邮政编码：310006**

杭州业务部地址	杭州市延安路 511 号元通大厦 1508 室	电话 :0571-85105765	邮编 :310006
衢州营业部地址	衢州市下街 165 号	电话 :0570-8505858	邮编 :324000
宁波营业部地址	宁波市海曙区冷静街 8 号银亿时代广场 9-6	电话 :0574-87193738	邮编 :315000
台州营业部地址	台州市路桥区腾达路台州塑料化工市场 1501-1504 号	电话 :0576-82567007	邮编 :318050
温州营业部地址	温州市黎明中路 143 号海关大楼四楼东首	电话 :0577-88102788	邮编 :325000
诸暨营业部地址	绍兴诸暨市暨阳北路 8 号时代商务中心 C 座 4 楼	电话 :0575-81785991	邮编 :311800
厦门营业部地址	厦门市思明区鹭江道 96 号之一钻石海岸 A 幢 2705	电话 :0592-2058665	邮编 :361001
济南营业部地址	济南市历下区文化西路 13 号海辰办公写字楼 1-302 室	电话 :0531-55638700	邮编 :250063
上海营业部地址	上海市浦东新区松林路 357 号 20 层 C、D 座	电话 :021-60756218	邮编 :200122
北京营业部地址	北京市海淀区西三环北路 89 号中国外文大厦 B 座 1102 室	电话 :010-68731988	邮编 :100089
金华营业部地址	金华市婺江西路 28 号时代商务中心 1 幢 1502-1503 室	电话 :0579-82983181	邮编 :321001

《免责声明》